

## Anlageziel

Der Solidum Cat Bond Fund ist ein "Organismus für gemeinsame Anlagen in Wertpapieren nach liechtensteinischem Recht in der Rechtsform einer Treuhänderschaft" (UCITS V). Das Anlageziel des Fonds ist eine langfristig nachhaltige Wertsteigerung bei geringer Korrelation zu festverzinslichen Anlagen, Aktien und alternativen Anlagen. Der Fonds hält ein diversifiziertes Portfolio aus Katastrophenanleihen (*Cat Bonds*) oder anderen Instrumenten, die versicherte Ereignisrisiken oder originäres Versicherungs-Zeichnungsrisiko an den Kapitalmarkt transferieren. In dem Masse, wie sich der Markt der verbrieften Versicherungsanlagen weiterentwickelt, können weitere Instrumente erhältlich sein und der Fonds könnte in solche investieren. Das Portfolio wird aktiv bewirtschaftet mit dem Ziel, optimierte Erträge im Kontext jeweils herrschender Marktsituationen zu erzielen. Zusätzlich zur Fondswährung USD werden EUR und CHF Klassen angeboten. Hedging wird genutzt, um den Einfluss von Währungsschwankungen zu reduzieren.

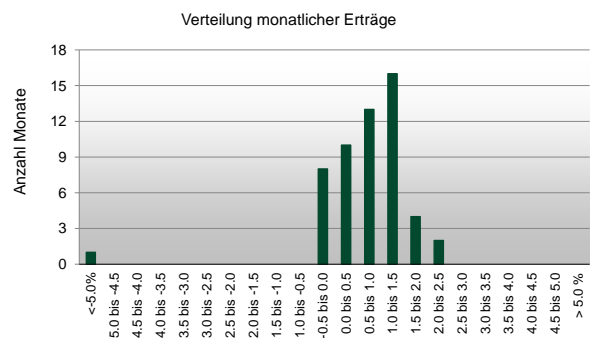
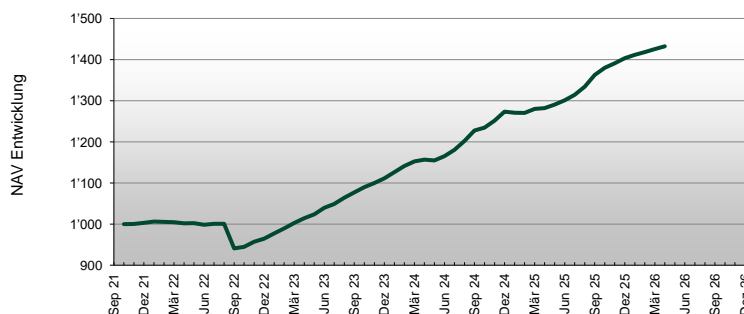
## Fondsdaten

Fondsdaten		Anteilsklassen	
Fonds Name:	Solidum Cat Bond Fund	USD-I	Bloomberg SOLCAUI LE <Equity>
Strategie	Verbriefte versicherungereignis-basierte Anlagen	ISIN	LI0467052754
Fokus	Katastrophenanleihen	Reuters	46705275X.CHE
Zeichnungen	wöchentlich	Telekurs	46.705.275
Rücknahmen	wöchentlich	WKN	A2PGC7
Kündigungsfrist	10 Tage	Lancierung	19. November 2021
Minimale Haltedauer	keine	Nettoinventarwert	1'432.29
Leverage	nein	CHF-I	Bloomberg SOLCACI LE <Equity>
Domizil	Liechtenstein	ISIN	LI0467052812
Gesellschaftsform	OGAW (UCITS V)	Reuters	46705281X.CHE
Öffentlicher Vertrieb	AT, CH, DE, LI	Telekurs	46.705.281
Verwaltungsgesellschaft	IFM Independent Fund Management AG	WKN	A2PGC9
Asset Manager	Solidum Partners AG	Lancierung	30. April 2021
Depotbank	Liechtensteinische Landesbank AG, Vaduz	Nettoinventarwert	1'250.24
Auditor	Ernst & Young	EUR-I2	Bloomberg SOLCEII LE <Equity>
Berichterstattung	monatlich	ISIN	LI1261085891
Jahresabschluss	31. Dezember	Reuters	126108589X.CHE
Ausschüttungen	keine, thesaurierend	Telekurs	126.108.589
Lancierung des Fonds	30. September 2009	WKN	A3EB4D
Mindestanlagebetrag	CHF / EUR / USD 1'000'000	Lancierung	27. April 2023
Verwaltungsgebühr	0.75%	Nettoinventarwert	1'333.34
Fondsvolumen (USD.m)	149.60		

## Historische Wertentwicklung

	Jahr	Jan	Feb	Mär	Apr	Mai	Jun	Jul	Aug	Sep	Okt	Nov	Dez	Jahr
Solidum Cat Bond Fund, USD - I Klasse	<b>2026</b>	0.59%	0.48%	0.50%	0.48%									<b>2.07%</b>
	<b>2025</b>	-0.20%	-0.03%	0.77%	0.13%	0.69%	0.82%	1.02%	1.51%	2.11%	1.28%	0.80%	0.89%	<b>10.21%</b>
	<b>2024</b>	1.35%	1.32%	1.01%	0.36%	-0.17%	0.92%	1.29%	1.86%	2.10%	0.58%	1.37%	1.74%	<b>14.58%</b>
	<b>2023</b>	1.31%	1.24%	1.31%	1.17%	0.94%	1.54%	0.92%	1.41%	1.21%	1.21%	0.92%	1.03%	<b>15.20%</b>
	<b>2022</b>	0.31%	-0.07%	-0.09%	-0.26%	0.02%	-0.39%	0.24%	0.00%	-5.97%	0.40%	1.31%	0.80%	<b>-3.83%</b>
	<b>2021</b>											0.04%	0.27%	<b>0.31%</b>
Solidum Cat Bond Fund, CHF - I Klasse	<b>2026</b>	0.28%	0.16%	0.23%	0.16%									<b>0.84%</b>
	<b>2025</b>	-0.57%	-0.36%	0.44%	-0.18%	0.31%	0.46%	0.58%	1.13%	1.77%	0.91%	0.47%	0.45%	<b>5.52%</b>
	<b>2024</b>	1.05%	0.99%	0.72%	0.01%	-0.55%	0.64%	0.85%	1.44%	1.69%	0.25%	1.11%	1.43%	<b>10.06%</b>
	<b>2023</b>	0.96%	1.03%	0.94%	0.80%	0.59%	1.13%	0.63%	1.04%	0.95%	0.90%	0.54%	0.62%	<b>10.61%</b>
	<b>2022</b>	0.29%	-0.07%	-0.24%	-0.38%	-0.11%	-0.42%	0.02%	-0.21%	-6.37%	0.12%	1.08%	0.26%	<b>-6.06%</b>
	<b>2021</b>					0.29%	0.65%	0.30%	-0.25%	0.09%	0.75%	0.74%	0.14%	<b>2.32%</b>
Solidum Cat Bond Fund, EUR - I2 Klasse	<b>2026</b>	0.45%	0.33%	0.38%	0.34%									<b>1.51%</b>
	<b>2025</b>	-0.20%	-0.17%	0.61%	-0.05%	0.48%	0.55%	0.80%	1.21%	1.90%	1.06%	0.63%	0.65%	<b>7.72%</b>
	<b>2024</b>	1.21%	1.21%	0.87%	0.18%	-0.29%	0.78%	1.14%	1.65%	1.89%	0.51%	1.36%	1.61%	<b>12.79%</b>
	<b>2023</b>					0.71%	1.39%	0.72%	1.27%	1.13%	1.03%	0.73%	0.85%	<b>8.10%</b>

## Historische Wertentwicklung (USD-I Klasse)





## Historische Analyse (USD I Klasse)

Historische Renditeanalyse		Historisches Anlageergebnis		
Nettoinventarwert pro USD I Anteil	1'432.29		monatlich	annualisiert
Rendite seit Jahresbeginn	2.07%	Durchschnittlicher Ertrag	0.67%	8.31%
Rendite letzte 12 Monate	11.74%	Standardabweichung	1.10%	3.81%
Rendite letzte 36 Monate, p.a.	12.20%	Sharpe Ratio (1m US Gov.)	0.33	1.15
Rendite letzte 60 Monate, p.a.	N/A	Korrelationsanalyse	(Basis: monatliche Erträge)	
Rendite seit Auflegung, p.a.	8.31%	Pictet BVG 25		0.46
Kumulative Rendite seit Auflegung	43.23%	Swiss Performance Index		0.21
Bester Monat seit Auflegung	2.11%	DJ EuroStoxx 50		0.24
Schlechtester Monat seit Auflegung	-5.97%	Global Gov Bonds (hedged)		0.43
Längste Recovery-Zeitspanne	15 Monate	S&P 500 Inv. Grade Corp Bond Total Return		0.42
Positive Monate seit Auflegung	83%	HFRI FOF		0.46

## Kommentar

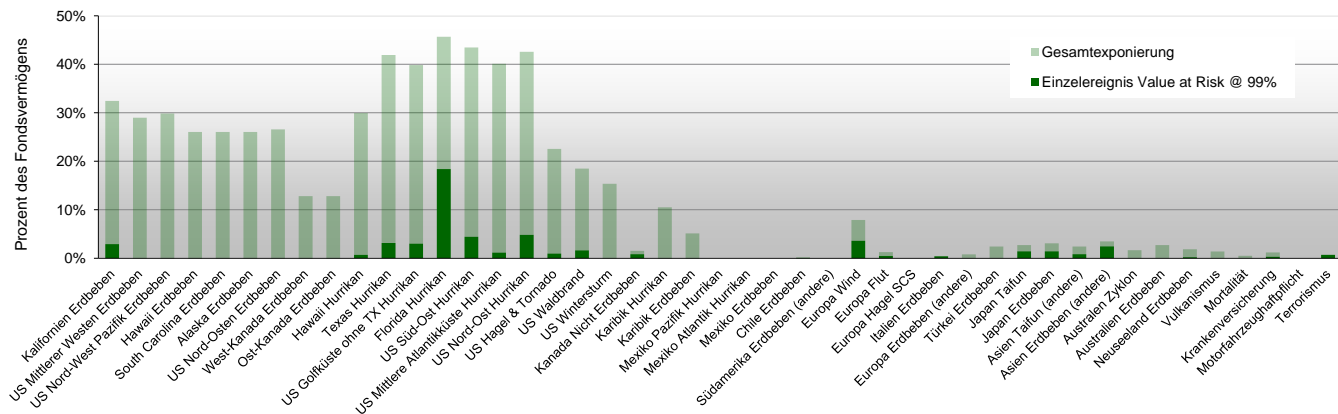
Der Fund erzielte bis zum 24. April, dem letzten wöchentlichen Bewertungstag im Berichtsmonat, einen Ertrag von 0.46% in USD, während dieser in den vollständig abgesicherten CHF und EUR Währungsklassen zwischen 16 und 34 Basispunkten betrug.

Während der bisherigen Saison für Severe Convective Storm in den Vereinigten Staaten, also der Gefahrenklasse für Schlechtwetterereignisse wie Hagel oder Tornado, fiel auf, dass sich die Ereignisse in den nördlichen Staaten des Mittleren Westens konzentrierten. Üblicherweise verschiebt sich die Aktivität erst in der zweiten Saisonhälfte dorthin. Erst zum Monatsende gab es einen grösseren Hagel- und Tornado-Ausbruch in Texas, welcher jedoch ohne Einfluss auf das Portfolio blieb. Im Jahresverlauf bewegen wir uns, wegen der bisher unterdurchschnittlichen Häufung solcher Ereignisse in Texas, auf einem sehr erfreulichen aggregierten Schadenslastpfad.

Der Cat Bond Markt zeigt sich weiterhin sehr resilient gegenüber den makroökonomischen Verwerfungen, die durch den Krieg im Nahen Osten ausgelöst wurden. Dies beweist einmal mehr, dass diese Anlageklasse als stabilisierendes Element in einer Portfoliokonstruktion wirkt. Aber auch für die Einkäufer von Rückversicherungsdeckung bieten Cat Bonds ein hohes Mass an verlässlicher, stabiler Kapazität, was sich an der ungebrochen hohen Nachfrage nach Deckungskapazität in dieser Form zeigt: In diesem Jahr wurden schon über USD 8 Mrd. an neuen Cat Bonds begeben.

## Portfolioexposition

Gesamtexponierung und Value at Risk (99%) pro Region und Versicherungssparte



## Kontakt EWR

Solidum Partners Europe GmbH  
Meierhofstrasse 39, FL-9495 Triesen, Liechtenstein  
contact@solidumpartners.li

## Asset Manager & Kontakt CH

Solidum Partners AG  
Mühlebachstrasse 70, CH-8008 Zürich, Schweiz  
contact@solidumpartners.ch

SOLIDUM PARTNERS AG IST EIN VON DER Eidgenössischen Finanzmarktaufsicht FINMA BEAUFICHTIGTER UND REGULIERTER VERMÖGENSVERWALTER VON KOLLEKTIVEN KAPITALANLAGEN. SOLIDUM PARTNERS EUROPE GMBH IST EIN VERTRAGLICH GEBUNDENER VERMITTLER (ART. 4 ABS. 1 NR. 29, 2014/65/EU), DER IM AUFTRAG, NAMEN UND FÜR RECHNUNG DES HAFTENDEN INSTITUTS, DER REUSS PRIVATE ACCESS AG (FL0002.303.446-9), DIE ANLAGEVERMITTLUNG (ANHANG 1 ABSCHN. A NR. 1, 2014/65/EU) ERBRINGT. DIE HAFTUNGSTRÄGERIN IST EINE IN LIECHTENSTEIN BEWILLIGTE UND DURCH DIE FMA BEAUFICHTIGTE MIFID-WERTPAPIERFIRMA. DIE HIER BESCHRIEBENEN PRODUKTE UND LEISTUNGEN SIND FÜR US PERSONEN WEDER ERHÄLTICH NOCH ANGEBOTEN UND WERDEN NICHT ÖFFENTLICH ANGEBOTEN ODER VERTRIEBEN AN PERSONEN MIT WOHNSITZ IN DER SCHWEIZ ODER IRGENDWEM ANDEREN LAND, IN DEM DAS ANGEBO OT ODER DER VERTRIEB VON SOLCHEN PRODUKTEN ODER LEISTUNGEN RESTRIKTIONEN UNTERLIEGT. DIESE INFORMATION IST IHNEN AUSSCHLIESSLICH AUF AUSDRÜCKLICHEN WUNSCH GELIEFERT WORDEN UND DARF OHNE VORHERIGE SCHRIFTLICHE ZUSTIMMUNG VON SOLIDUM PARTNERS AG WEDER IM GANZEN ODER IN TEILEN Vervielfältigt ODER IN ANDERER WEISE WEITERVERBREITET WERDEN. DIESE INFORMATION KANN AUF ANNAHMEN BERUHEN UND DARF NICHT UNGEPRÜFT ÜBERNOMMEN WERDEN. AUSSAGEN IN DIESEM DOKUMENT BETREFFEN TEILWEISE ZUKÜNFTIGE ENTWICKLUNGEN, UND LESER WERDEN AUF DAS RISIKO HINGEWIESEN, SICH UNANGEMESSEN AUF SOLCHE AUSSAGEN ZU VERLASSEN. SOLIDUM PARTNERS AG SCHLIESST JEDLICHE HAFTUNGSANSPRÜCHE AUS, DIE AUS UNVOLLSTÄNDIGER ODER INKORREKTER INFORMATION RESULTIEREN. DIESE INFORMATION IST WEDER EIN PROSPEKT, NOCH EIN ANGEBO T ODER EINE EMPFEHLUNG IRGEND EINER ART WIE Z.B. ZUM KAUF/SUBSKRIPTION ODER VERKAUF/REDEMPTION VON ANLAGEINSTRUMENTEN ODER ANDEREN TRANSAKTIONEN. DIE HIER BESCHRIEBENEN ANLAGEN UND INSTRUMENTE BEINHALTEN EIN HOHES MASS AN RISIKO, INKLUSIVE DES RISIKOS EINES MÖGLICHEN VERLUSTES DES INVESTIERTEN KAPITALS, WIE DETAILIERT IN DEM PROSPEKT DER ANLAGEN UND INSTRUMENTE BESCHRIEBEN, WELCHER AUF VERLANGEN ERHÄLTLICH IST. ANLEGER SOLLTEN SICH DIESER RISIKEN BEWUSST SEIN UND SIE VERSTEHEN, BEVOR SIE ZU EINER ENTSCHEIDUNG BEZÜGLICH DIESER ANLAGEN UND INSTRUMENTE KOMMEN. HISTORISCHE ERTRAGSENTWICKLUNG IST KEINE GARANTIE ODER INDIKATOR FÜR ZUKÜNFTIGE ERTRAGSENTWICKLUNG. DER PROSPEKT UND DIE WESENTLICHEN ANLEGERINFORMATIONEN (PRIIP) SIND BEI DER VERWALTUNGSGESELLSCHAFT IFM INDEPENDENT FUND MANAGEMENT AG, LANDSTR. 30, FL-9494 SCHAAN ODER BEIM LOKALEN VERTRETER ERHÄLTLICH. VERTRETER IN DER SCHWEIZ: ILB SWISS INVESTMENT AG, BAHNHOFSTRASSE 74, CH-8001 ZÜRICH ZAHLSTELLE IN DER SCHWEIZ: HELVETISCHE BANK AG, SEEFELDSTRASSE 215, CH-8008 ZÜRICH EINRICHTUNG DEUTSCHLAND: IFM INDEPENDENT FUND MANAGEMENT AG, LANDSTR. 30, FL-9494 SCHAAN KONTAKT- UND INFORMATIONENSTELLE IN ÖSTERREICH: ERSTE BANK DER ÖSTERREICHISCHEN SPARKASSEN AG, AM BELVEDERE 1, A-1100 WIEN. WEITERE INFORMATIONEN SIND BEI ARC, KÖSTLERGASSE 1/28, A-1060 WIEN ERHÄLTLICH. MARKETING MATERIAL. AUSSCHLIESSLICH FÜR PROFESSIONELLE KUNDEN