

Anlageziel

Der Solidum Cat Bond Fund ist ein "Organismus für gemeinsame Anlagen in Wertpapieren nach liechtensteinischem Recht in der Rechtsform einer Treuhänderschaft" (UCITS V). Das Anlageziel des Fonds ist eine langfristig nachhaltige Wertsteigerung bei geringer Korrelation zu festverzinslichen Anlagen, Aktien und alternativen Anlagen. Der Fonds hält ein diversifiziertes Portfolio aus Katastrophenanleihen (*Cat Bonds*) oder anderen Instrumenten, die versicherte Ereignisrisiken oder originäres Versicherungs-Zeichnungsrisiko an den Kapitalmarkt transferieren. In dem Masse, wie sich der Markt der verbrieften Versicherungsanlagen weiterentwickelt, können weitere Instrumente erhältlich sein und der Fonds könnte in solche investieren. Das Portfolio wird aktiv bewirtschaftet mit dem Ziel, optimierte Erträge im Kontext jeweils herrschender Marktsituationen zu erzielen. Zusätzlich zur Fondswährung USD werden EUR und CHF Klassen angeboten. Hedging wird genutzt, um den Einfluss von Währungsschwankungen zu reduzieren.

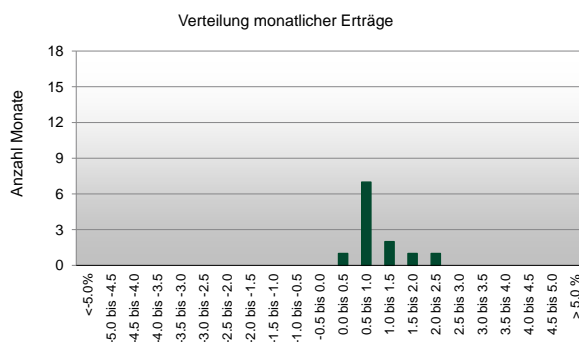
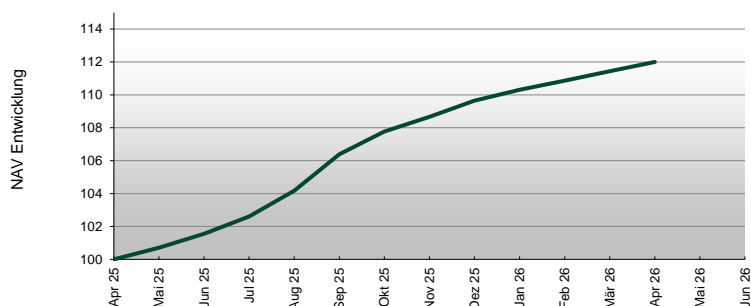
Fondsdaten

Fonds Name:	Solidum Cat Bond Fund	Anteilklassen: T - acc - hedged
Strategie	Verbriefte versicherungereignis-basierte Anlagen	Ausschüttungen
Fokus	Katastrophenanleihen	keine, thesaurierend
Zeichnungen	wöchentlich	USD-T
Rücknahmen	wöchentlich	Bloomberg
Kündigungsfrist	10 Tage	ISIN
Minimale Haltedauer	keine	Reuters
Leverage	nein	Telekurs
Domizil	Liechtenstein	WKN
Gesellschaftsform	OGAW (UCITS V)	Lancierung
Öffentlicher Vertrieb	AT, CH, DE, LI	Nettoinventarwert
Verwaltungsgesellschaft	IFM Independent Fund Management AG	CHF-T
Asset Manager	Solidum Partners AG	Bloomberg
Depotbank	Liechtensteinische Landesbank AG, Vaduz	ISIN
Auditor	Ernst & Young	Reuters
Berichterstattung	monatlich	Telekurs
Jahresabschluss	31. Dezember	WKN
Lancierung des Fonds	30. September 2009	Lancierung
Fondsvolumen (USD,m)	149.60	Nettoinventarwert
Verwaltungsgebühr	0.50%	Anteilklassen: T - dis - hedged
Mindestanlagebetrag	CHF / EUR / USD 20'000'000	Erfolgsverwendung
		Bloomberg
		ISIN
		Reuters
		Telekurs
		WKN
		Lancierung
		Nettoinventarwert

Historische Wertentwicklung

	Jahr	Jan	Feb	Mär	Apr	Mai	Jun	Jul	Aug	Sep	Okt	Nov	Dez	Jahr
Solidum Cat Bond Fund, USD - T - acc - hedged	2026	0.60%	0.50%	0.52%	0.50%									2.14%
	2025					0.71%	0.83%	1.03%	1.53%	2.13%	1.30%	0.83%	0.91%	9.65%
Solidum Cat Bond Fund, CHF - T - acc - hedged	2026	0.30%	0.18%	0.24%	0.19%									0.91%
	2025					0.16%	0.47%	0.59%	1.15%	1.80%	0.93%	0.49%	0.46%	6.20%
Solidum Cat Bond Fund, CHF - T - dis - hedged	2026				-0.01%									-0.01%

Historische Wertentwicklung (USD - T - acc - hedged)





Historische Analyse (USD - T - acc - hedged)

Historische Renditeanalyse		Historisches Anlageergebnis		
Nettoinventarwert pro USD T Anteil	112.00		monatlich	annualisiert
Rendite seit Jahresbeginn	2.14%	Durchschnittlicher Ertrag	0.95%	12.00%
Rendite letzte 12 Monate	12.00%	Standardabweichung	N/A	N/A
Rendite letzte 36 Monate, p.a.	N/A	Sharpe Ratio (1m US Gov.)	N/A	N/A
Rendite letzte 60 Monate, p.a.	N/A	Korrelationsanalyse	(Basis: monatliche Erträge)	
Rendite seit Auflegung, p.a.	N/A	Pictet BVG 25		
Kumulative Rendite seit Auflegung	12.00%	Swiss Performance Index		
Bester Monat seit Auflegung	2.13%	DJ EuroStoxx 50		
Schlechtester Monat seit Auflegung	0.50%	Global Gov Bonds (hedged)		
Längste Recovery-Zeitspanne		S&P 500 Inv. Grade Corp Bond Total Return		
Positive Monate seit Auflegung	100%	HFRI FOF		

Kommentar

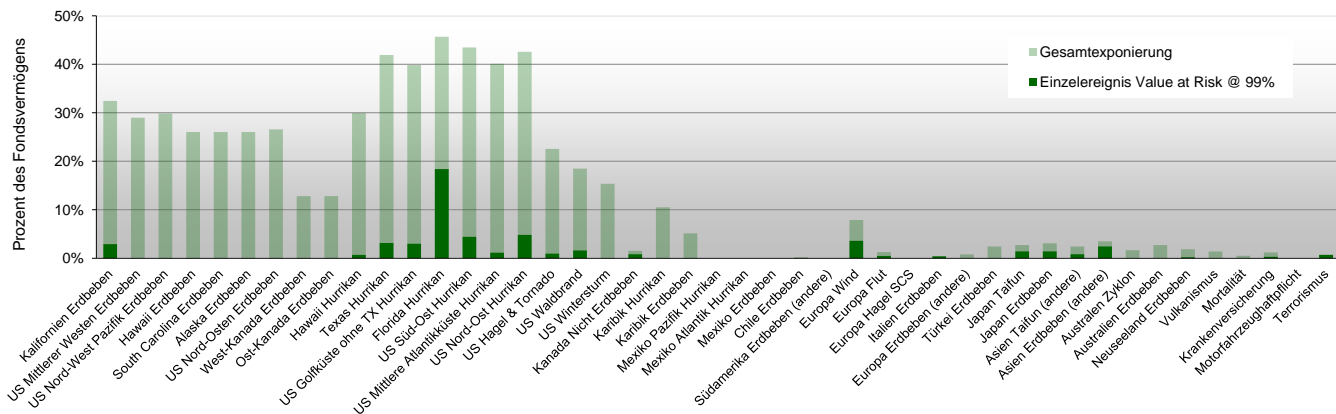
Der Fund erzielte bis zum 24. April, dem letzten wöchentlichen Bewertungstag im Berichtsmonat, einen Ertrag von 0.46% in USD.

Während der bisherigen Saison für Severe Convective Storm in den Vereinigten Staaten, also der Gefahrenklasse für Schlechtwetterereignisse wie Hagel oder Tornado, fiel auf, dass sich die Ereignisse in den nördlichen Staaten des Mittleren Westens konzentrierten. Üblicherweise verschiebt sich die Aktivität erst in der zweiten Saisonhälfte dorthin. Erst zum Monatsende gab es einen grösseren Hagel- und Tornado-Ausbruch in Texas, welcher jedoch ohne Einfluss auf das Portfolio blieb. Im Jahresverlauf bewegen wir uns, wegen der bisher unterdurchschnittlichen Häufung solcher Ereignisse in Texas, auf einem sehr erfreulichen aggregierten Schadenslastpfad.

Der Cat Bond Markt zeigt sich weiterhin sehr resilient gegenüber den makroökonomischen Verwerfungen, die durch den Krieg im Nahen Osten ausgelöst wurden. Dies beweist einmal mehr, dass diese Anlageklasse als stabilisierendes Element in einer Portfoliokonstruktion wirkt. Aber auch für die Einkäufer von Rückversicherungsdeckung bieten Cat Bonds ein hohes Mass an verlässlicher, stabiler Kapazität, was sich an der ungebrochen hohen Nachfrage nach Deckungskapazität in dieser Form zeigt: In diesem Jahr wurden schon über USD 8 Mrd. an neuen Cat Bonds begeben.

Portfolioexposition

Gesamtexponierung und Value at Risk (99%) pro Region und Versicherungssparte



Kontakt EWR

Solidum Partners Europe GmbH
Meierhofstrasse 39, FL-9495 Triesen, Liechtenstein
contact@solidumpartners.li

Asset Manager & Kontakt CH

Solidum Partners AG
Mühlebachstrasse 70, CH-8008 Zürich, Schweiz
contact@solidumpartners.ch

SOLIDUM PARTNERS AG IST EIN VON DER EIDGENÖSSISCHEN FINANZMARKTAUFSICHT FINMA BEAUFICHTIGTER UND REGULIERTER VERMÖGENSVERWALTER VON KOLLEKTIVEN KAPITALANLAGEN. SOLIDUM PARTNERS EUROPE GMBH IST EIN VERTRAGLICH GEBUNDENER VERMITTLER (ART. 4 ABS. 1 NR. 29, 2014/65/EU), DER IM AUFTRAG, NAMEN UND FÜR RECHNUNG DES HAFTENDEN INSTITUTS, DER REUSS PRIVATE ACCESS AG (FL0002.303.446-9), DIE ANLAGEVERMITTLUNG (ANHANG 1 ABSCHN. A NR. 1, 2014/65/EU) ERBRINGT. DIE HAFTUNGSTRÄGERIN IST EINE IN LIECHTENSTEIN BEWILLIGTE UND DURCH DIE FMA BEAUFICHTIGTE MIFID-WERTPAPIERFIRMA. DIE HIER BESCHRIEBENEN PRODUKTE UND LEISTUNGEN SIND FÜR US PERSONEN WEDER ERHÄLTICH NOCH ANGEBOTEN UND WERDEN NICHT ÖFFENTLICH ANGEBOTEN ODER VERTRIEBEN AN PERSONEN MIT WOHNSITZ IN DER SCHWEIZ ODER IRGENDWEM ANDEREN LAND, IN DEM DAS ANGEBO OT ODER DER VERTRIEB VON SOLCHEN PRODUKTEN ODER LEISTUNGEN RESTRIKTIONEN UNTERLIEGT. DIESE INFORMATION IST IHNEN AUSSCHLIESSLICH AUF AUSDRÜCKLICHEN WUNSCH GELIEFERT WORDEN UND DARF OHNE VORHERIGE SCHRIFTLICHE ZUSTIMMUNG VON SOLIDUM PARTNERS AG WEDER IM GANZEN ODER IN TEILEN Vervielfältigt ODER IN ANDERER WEISE WEITERVERBREITET WERDEN. DIESE INFORMATION KANN AUF ANNAHMEN BERUHEN UND DARF NICHT UNGEPRÜFT ÜBERNOMMEN WERDEN. AUSSAGEN IN DIESEM DOKUMENT BETREFFEN TEILWEISE ZUKÜNFTIGE ENTWICKLUNGEN, UND LESER WERDEN AUF DAS RISIKO HINGEWIESEN, SICH UNANGEMESSEN AUF SOLCHE AUSSAGEN ZU VERLASSEN. SOLIDUM PARTNERS AG SCHLIESST JEDLICHE HAFTUNGSANSPRÜCHE AUS, DIE AUS UNVOLLSTÄNDIGER ODER INKORREKTER INFORMATION RESULTIEREN. DIESE INFORMATION IST WEDER EIN PROSPEKT, NOCH EIN ANGEBO T ODER EINE EMPFEHLUNG IRGENDWEINER ART WIE Z.B. ZUM KAUF/SUBSKRIPTION ODER VERKAUF/REDEMPTION VON ANLAGEINSTRUMENTEN ODER ANDEREN TRANSAKTIONEN. DIE HIER BESCHRIEBENEN ANLAGEN UND INSTRUMENTE BEINHALTEN EIN HOHES MASS AN RISIKO, INKLUSIVE DES RISIKOS EINES MÖGLICHEN VERLUSTES DES INVESTIERTEN KAPITALS, WIE DETAILLIERT IN DEM PROSPEKT DER ANLAGEN UND INSTRUMENTE BESCHRIEBEN, WELCHER AUF VERLANGEN ERHÄLTLICH IST. ANLEGER SOLLTEN SICH DIESER RISIKEN BEWUSST SEIN UND SIE VERSTEHEN, BEVOR SIE ZU EINER ENTSCHEIDUNG BEZÜGLICH DIESER ANLAGEN UND INSTRUMENTE KOMMEN. HISTORISCHE ERTRAGSENTWICKLUNG IST KEINE GARANTIE ODER INDIKATOR FÜR ZUKÜNFTIGE ERTRAGSENTWICKLUNG. DER PROSPEKT UND DIE WESENTLICHEN ANLEGERINFORMATIONEN (PRIIP) SIND BEI DER VERWALTUNGSGESELLSCHAFT IFM INDEPENDENT FUND MANAGEMENT AG, LANDSTR. 30, FL-9494 SCHAAN ODER BEIM LOKALEN VERTRETER ERHÄLTLICH. VERTRETER IN DER SCHWEIZ: LLB SWISS INVESTMENT AG, BAHNHOFSTRASSE 74, CH-8001 ZÜRICH ZAHLSTELLE IN DER SCHWEIZ: HELVETISCHE BANK AG, SEEFELDSTRASSE 215, CH-8008 ZÜRICH EINRICHTUNG DEUTSCHLAND: IFM INDEPENDENT FUND MANAGEMENT AG, LANDSTR. 30, FL-9494 SCHAAN KONTAKT- UND INFORMATIONENSTELLE IN ÖSTERREICH: ERSTE BANK DER ÖSTERREICHISCHEN SPARKASSEN AG, AM BELVEDERE 1, A-1100 WIEN. MARKETING MATERIAL