

Anlageziel

Der Solidum Cat Bond Fund ist ein "Organismus für gemeinsame Anlagen in Wertpapieren nach liechtensteinischem Recht in der Rechtsform einer Treuhänderschaft" (UCITS V). Das Anlageziel des Fonds ist eine langfristig nachhaltige Wertsteigerung bei geringer Korrelation zu festverzinslichen Anlagen, Aktien und alternativen Anlagen. Der Fonds hält ein diversifiziertes Portfolio aus Katastrophenanleihen (*Cat Bonds*) oder anderen Instrumenten, die versicherte Ereignisrisiken oder originäres Versicherungs-Zeichnungsrisiko an den Kapitalmarkt transferieren. In dem Masse, wie sich der Markt der verbrieften Versicherungsanlagen weiterentwickelt, können weitere Instrumente erhältlich sein und der Fonds könnte in solche investieren. Das Portfolio wird aktiv bewirtschaftet mit dem Ziel, optimierte Erträge im Kontext jeweils herrschender Marktsituationen zu erzielen. Zusätzlich zur Fondswährung USD werden EUR und CHF Klassen angeboten. Hedging wird genutzt, um den Einfluss von Währungsschwankungen zu reduzieren.

Fondsdaten

Fonds Name:		Solidum Cat Bond Fund		Anteilklassen	
Strategie	Verbrieft versicherungseignis-basierte Anlagen	USD	Bloomberg	SOLCATU LE <Equity>	
Fokus	Katastrophenanleihen		ISIN	LI0049587293	
Zeichnungen	wöchentlich		Reuters	4958729X.CHE	
Rücknahmen	wöchentlich		Telekurs	4.958.729	
Kündigungsfrist	10 Tage		WKN	A1JY9F	
Minimale Haltedauer	keine		Lancierung	Sept 30, 2009	
Leverage	nein		Nettoinventarwert	2165.32	
Domizil	Liechtenstein	CHF	Bloomberg	SOLCATC LE <Equity>	
Gesellschaftsform	OGAW (UCITS V)		ISIN	LI0049587277	
Öffentlicher Vertrieb	AT, CH, DE, LI		Reuters	4958727X.CHE	
Verwaltungsgesellschaft	IFM Independent Fund Management AG		Telekurs	4.958.727	
Asset Manager	Solidum Partners AG		WKN	A1JK8M	
Depotbank	Liechtensteinische Landesbank AG, Vaduz		Lancierung	Sept 30, 2009	
Auditor	Ernst & Young		Nettoinventarwert	1'534.75	
Berichterstattung	monatlich	EUR	Bloomberg	SOLCATE LE <Equity>	
Jahresabschluss	31. Dezember		ISIN	LI0049587301	
Ausschüttungen	keine, thesaurierend		Reuters	4958730X.CHE	
Lancierung des Fonds	30. September 2009		Telekurs	4.958.730	
Mindestanlagebetrag	CHF / EUR / USD 10'000		WKN	A1JHH8	
Verwaltungsgebühr	1.00%		Lancierung	Sept 30, 2009	
Performancegebühr	keine		Nettoinventarwert	1'760.74	

Historische Wertentwicklung

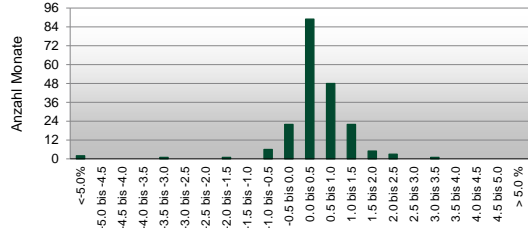
	Jahr	Jan	Feb	Mär	Apr	Mai	Jun	Jul	Aug	Sep	Okt	Nov	Dez	Jahr
Solidum Cat Bond Fund, USD - R Klasse	2026	0.57%	0.46%	0.48%	0.46%	0.57%								2.57%
	2025	-0.22%	-0.05%	0.75%	0.11%	0.67%	0.79%	1.00%	1.49%	2.09%	1.26%	0.78%	0.86%	9.92%
	2024	1.33%	1.30%	0.99%	0.33%	-0.19%	0.90%	1.27%	1.84%	2.08%	0.56%	1.35%	1.72%	14.30%
	2023	1.29%	1.23%	1.31%	1.15%	0.92%	1.52%	0.90%	1.39%	1.19%	1.19%	0.90%	1.01%	14.94%
	2022	0.29%	-0.09%	-0.11%	-0.28%	0.00%	-0.40%	0.22%	-0.03%	-5.99%	0.38%	1.29%	0.78%	-4.07%
	2021	0.50%	-0.86%	1.40%	0.61%	0.53%	0.66%	0.40%	-0.21%	0.13%	0.81%	0.61%	0.25%	4.91%
	2020	1.01%	-0.83%	-1.78%	0.44%	0.31%	0.89%	0.91%	1.13%	1.46%	0.66%	0.31%	0.42%	5.02%
	2019	0.70%	0.21%	-0.48%	0.22%	-0.56%	0.23%	0.32%	-0.56%	3.11%	1.32%	-0.11%	0.64%	5.10%
	2018	1.55%	0.30%	0.21%	0.44%	0.44%	0.85%	0.48%	0.70%	0.18%	-0.43%	-0.74%	0.07%	4.13%
	2017	0.43%	0.18%	0.17%	-0.08%	0.34%	0.39%	0.41%	0.42%	-7.44%	0.55%	0.71%	2.45%	-1.78%
	2016	-0.08%	1.25%	0.37%	0.30%	0.23%	0.29%	0.27%	0.52%	0.67%	0.41%	0.21%	0.19%	4.72%
	2015	0.19%	0.03%	0.03%	0.08%	-0.08%	-0.07%	0.15%	0.37%	0.55%	-0.82%	0.10%	0.21%	0.72%
	2014	0.22%	0.18%	0.19%	0.11%	-0.15%	0.06%	0.16%	0.41%	0.22%	0.39%	0.00%	0.37%	2.17%
2013	0.50%	0.58%	0.56%	0.35%	0.15%	-0.02%	0.14%	0.63%	0.71%	0.47%	0.26%	0.21%	4.64%	
2012	0.22%	-0.25%	0.13%	0.11%	0.42%	0.78%	0.20%	0.60%	0.80%	-0.17%	0.29%	0.69%	3.90%	
2011	0.51%	0.13%	-3.39%	0.19%	0.33%	0.49%	0.44%	0.24%	0.35%	0.74%	0.41%	0.19%	0.57%	
2010	0.75%	1.28%	0.43%	0.33%	0.96%	-0.01%	0.42%	0.44%	1.52%	0.70%	0.17%	0.45%	7.69%	
2009										0.43%	0.55%	0.40%	1.39%	
Solidum Cat Bond Fund, CHF - R Klasse	2026	0.25%	0.14%	0.23%	0.19%	0.19%								1.00%
	2025	-0.60%	-0.40%	0.39%	-0.26%	0.28%	0.39%	0.54%	1.13%	1.69%	0.79%	0.43%	0.43%	4.92%
	2024	1.04%	1.01%	0.68%	-0.01%	-0.57%	0.60%	0.84%	1.39%	1.68%	0.22%	1.08%	1.40%	9.76%
	2023	0.93%	0.95%	0.94%	0.81%	0.62%	1.09%	0.61%	1.01%	0.93%	0.88%	0.49%	0.58%	10.29%
	2022	0.29%	-0.11%	-0.27%	-0.40%	-0.13%	-0.28%	0.01%	-0.24%	-6.40%	0.11%	0.94%	0.16%	-6.33%
	2021	0.42%	-0.96%	1.38%	0.52%	0.41%	0.59%	0.30%	-0.29%	0.03%	0.79%	0.54%	0.08%	3.85%
	2020	0.78%	-1.00%	-2.12%	0.17%	1.23%	0.78%	0.74%	1.00%	1.36%	0.53%	0.17%	0.23%	3.90%
	2019	0.39%	-0.07%	-0.77%	-0.04%	-0.89%	-0.04%	0.01%	-0.84%	2.82%	0.91%	-0.31%	0.30%	1.42%
	2018	1.35%	0.16%	-0.08%	0.25%	0.57%	0.21%	0.41%	0.41%	-0.05%	-0.69%	-1.04%	-0.28%	0.97%
	2017	0.16%	0.04%	-0.05%	-0.23%	0.14%	0.13%	0.22%	0.21%	-7.59%	0.31%	0.54%	2.06%	-4.30%
	2016	-0.22%	1.18%	0.12%	0.16%	0.11%	0.15%	0.11%	0.41%	0.48%	0.21%	0.07%	-0.03%	2.77%
	2015	0.43%	-0.13%	-0.15%	-0.09%	-0.21%	-0.25%	-0.07%	0.28%	0.46%	-1.00%	-0.01%	-0.06%	-0.82%
	2014	0.22%	0.12%	0.14%	0.06%	-0.17%	-0.03%	0.14%	0.44%	0.20%	0.37%	-0.01%	0.43%	1.93%
2013	0.34%	0.57%	0.57%	0.29%	0.12%	-0.07%	0.07%	0.58%	0.71%	0.43%	0.22%	0.13%	4.03%	
2012	0.17%	-0.31%	0.09%	0.04%	0.44%	0.68%	0.10%	0.50%	0.76%	-0.24%	0.12%	0.76%	3.16%	
2011	0.46%	0.10%	-3.34%	0.16%	0.32%	0.47%	0.40%	-0.02%	0.29%	0.67%	0.31%	0.15%	-0.09%	
2010	0.77%	1.26%	0.39%	0.35%	1.03%	-0.15%	0.31%	0.40%	1.42%	0.63%	0.16%	0.39%	7.18%	
2009										0.38%	0.41%	0.39%	1.19%	
Solidum Cat Bond Fund, EUR - R Klasse	2026	0.48%	0.27%	0.39%	0.32%	0.35%								1.82%
	2025	-0.36%	-0.19%	0.55%	-0.06%	0.46%	0.53%	0.76%	1.25%	1.84%	1.05%	0.63%	0.64%	7.32%
	2024	1.23%	1.16%	0.81%	0.23%	-0.34%	0.74%	1.12%	1.64%	1.87%	0.49%	1.31%	1.55%	12.45%
	2023	1.02%	1.03%	1.06%	0.92%	0.85%	1.24%	0.73%	1.22%	1.00%	1.08%	0.71%	0.77%	12.27%
	2022	0.27%	-0.12%	-0.33%	-0.39%	-0.14%	-0.40%	-0.04%	-0.32%	-6.87%	0.30%	1.20%	0.39%	-6.49%
	2021	0.45%	-0.92%	1.29%	0.54%	0.42%	0.62%	0.31%	-0.27%	0.11%	0.89%	0.49%	0.11%	4.08%
	2020	0.81%	-1.00%	-2.08%	0.17%	1.59%	0.73%	0.94%	1.04%	1.32%	0.58%	0.21%	0.21%	4.54%
	2019	0.42%	-0.05%	-0.75%	-0.01%	-0.89%	-0.03%	0.09%	-0.85%	2.91%	0.97%	-0.28%	0.39%	1.88%
	2018	1.35%	0.20%	-0.07%	0.24%	0.28%	0.60%	0.25%	0.44%	-0.02%	-0.67%	-1.01%	-0.25%	1.33%
	2017	0.22%	0.08%	0.00%	-0.19%	0.18%	0.16%	0.25%	0.21%	-7.20%	0.35%	0.53%	1.98%	-3.66%
	2016	-0.16%	1.18%	0.24%	0.19%	0.13%	0.20%	0.27%	0.42%	0.54%	0.28%	0.15%	0.04%	3.54%
	2015	0.22%	0.02%	0.01%	0.05%	-0.15%	-0.14%	0.10%	0.33%	0.51%	-0.87%	0.08%	0.09%	0.26%
	2014	0.25%	0.16%	0.15%	0.11%	-0.14%	0.07%	0.15%	0.46%	0.24%	0.39%	-0.01%	0.36%	2.20%
2013	0.37%	0.60%	0.55%	0.29%	0.14%	-0.09%	0.10%	0.62%	0.71%	0.44%	0.24%	0.16%	4.21%	
2012	0.21%	-0.30%	0.12%	0.12%	0.46%	0.62%	0.15%	0.61%	0.74%	-0.22%	0.19%	0.68%	3.43%	
2011	0.41%	0.13%	-3.26%	0.26%	0.40%	0.50%	0.55%	0.24%	0.27%	0.76%	0.41%	0.15%	0.78%	
2010	0.84%	1.29%	0.45%	0.38%	1.10%	-0.04%	0.34%	0.44%	1.42%	0.64%	0.25%	0.52%	7.90%	
2009										0.43%	0.54%	0.46%	1.44%	



Historische Wertentwicklung (USD - R Klasse)



Verteilung monatlicher Erträge (USD - R)



Historische Analyse (USD - R Klasse)

Historische Renditeanalyse

Nettoinventarwert pro USD - R Anteil	2'165.32
Rendite seit Jahresbeginn	2.57%
Rendite letzte 12 Monate	11.35%
Rendite letzte 36 Monate, p.a.	11.79%
Rendite letzte 60 Monate, p.a.	7.85%
Rendite seit Auflegung, p.a.	4.74%
Kumulative Rendite seit Auflegung	116.53%
Bester Monat seit Auflegung	3.11%
Schlechtester Monat seit Auflegung	-7.44%
Längste Recovery-Zeitspanne	15 Monate
Positive Monate seit Auflegung	84%

Historisches Anlageergebnis

	monatlich	annualisiert
Durchschnittlicher Ertrag	0.39%	4.74%
Standardabweichung	0.97%	3.34%
Sharpe Ratio (1m US Gov.)	0.29	1.01
Korrelationsanalyse (Basis: monatliche Erträge)		
Pictet BVG 25		0.24
Swiss Performance Index		0.10
DJ EuroStoxx 50		0.12
Global Gov Bonds (hedged)		0.16
S&P 500 Inv. Grade Corp Bond Total Return		0.22
HFRI FOF		0.18

Kommentar

Im Berichtsmonat erzielte der Fonds einen Ertrag von 57 Basispunkten in US-Dollar. In den vollständig abgesicherten CHF und EUR Währungsklassen lag dieser zwischen 19 und 35 Basispunkten.

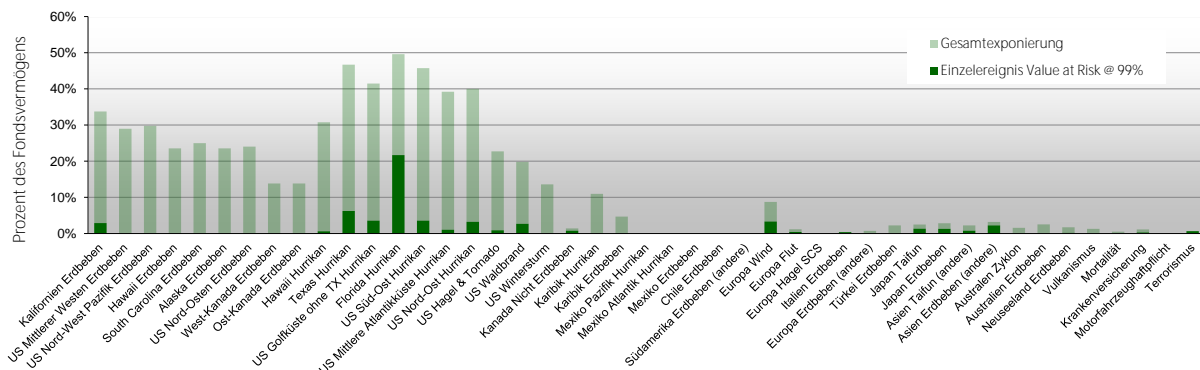
Im Mai konnte der Solidum Cat Bond Fund ein erfreuliches Jubiläum feiern und blickt nun auf 200 Monate Track Rekord zurück. Seit Auflegung Ende September 2009 hat sich der Fonds in allen Währungsklassen erfreulich entwickelt und alle Stürme und Wagnisse erfolgreich gemeistert. Das Management Team freut sich auf die nächsten 200 Monate.

Ereignisseitig verlief der Monat relativ ruhig. Auf der Emissionsseite herrschte hingegen weiterhin Hochbetrieb und es wurden am Cat Bond Markt viele neue Bonds begeben.

Das globale Wetterphänomen El Niño wird im Spätsommer und Herbst die Sturmaktivität im Atlantik beeinflussen. Eine Konsequenz von El Niño ist eine Tendenz zu stärkeren Scherwinden über dem tropischen Atlantik, die ihrerseits die Entstehung von Hurrikanen behindern. In entgegengesetzter Richtung wirkt, dass gegenwärtig leicht überdurchschnittliche Temperaturen der Meeresoberfläche in der Karibik und in der Region zwischen den Kapverdischen und den Westindischen Inseln gemessen werden. Mit der Gewichtung aller Faktoren erwarten die Hurrikan-Prognostiker damit insgesamt eine leicht unterdurchschnittliche Saison. Eine genaue Prognose ist aber weiterhin spekulativ, da insbesondere kurzfristige Einflussfaktoren wie die Lage des Bermuda-Hochs, die Lage und Ausdehnung des Sahara Air Layers (trockener Saharastaub, der die Luftfeuchtigkeit reduziert) und die Phase der Madden-Julian Oszillation heute noch nicht für Mitte August bis Ende Oktober vorhergesagt werden können.

Portfolioexposition

Gesamtexponierung und Value at Risk (99%) pro Region und Versicherungssparte



Kontakt EWR

Solidum Partners Europe GmbH
Meierhofstrasse 39, FL-9495 Triesen, Liechtenstein
contact@solidumpartners.li

Asset Manager & Kontakt CH

Solidum Partners AG
Mühlebachstrasse 70, CH-8008 Zürich, Schweiz
contact@solidumpartners.ch

SOLIDUM PARTNERS EUROPE GMBH IST EIN VON DER EIDGENÖSSISCHEN FINANZMARKTAUFSICHT FINMA BEAUFSICHTIGTER UND REGULIERTER VERMÖGENSWERWALTER VON KOLLEKTIVEN KAPITALANLAGEN. SOLIDUM PARTNERS EUROPE GMBH IST EIN VERTRAGLICH GEBUNDENER VERMITTLER (ART. 4 ABS. 1 NR. 29, 2014/65/EU), DER IM AUFTRAG, NAMEN UND FÜR RECHNUNG DES HAFTENDEN INSTITUTS, DER RENARD SOLUTION AG (FL0002.303.446-9), DIE ANLAGEVERMITTLUNG (ANHANG 1 ABSCHN. A NR. 1, 2014/65/EU) ERBRINGT. DIE HAFTUNGSTRÄGERIN IST EINE IN LIECHTENSTEIN BEWILLIGTE UND DURCH DIE FMA BEAUFSICHTIGTE MIFID-WERTPAPIERFIRMA. DIE HIER BESCHRIEBENEN PRODUKTE UND LEISTUNGEN SIND FÜR US PERSONEN WEDER ERHÄLTICH NOCH ANGEBOTEN UND WERDEN NICHT ÖFFENTLICH ANGEBOTEN ODER VERTRIEBEN AN PERSONEN MIT WOHNSITZ IN DER SCHWEIZ ODER IRGENDWEM ANDEREN LAND, IN DEM DAS ANGEBOT ODER DER VERTRIEB VON SOLCHEN PRODUKTEN ODER LEISTUNGEN RESTRIKTIONEN UNTERLIEGT. DIESE INFORMATION IST IHNEN AUSSCHLIESSLICH AUF AUSDRÜCKLICHEN WUNSCH GELIEFERT WORDEN UND DARF OHNE VORHERIGE SCHRIFTLICHE ZUSTIMMUNG VON SOLIDUM PARTNERS AG WEDER IM GANZEN ODER IN TEILEN VERVIELFÄLTIGT ODER IN ANDERER WEISE WEITERVERBREITET WERDEN. DIESE INFORMATION KANN AUF ANNAHMEN BERUHEN UND DARF NICHT UNGEPRÜFT ÜBERNOMMEN WERDEN. AUSSAGEN IN DIESEM DOKUMENT BETREFFEN TEILWEISE ZUKÜNFTIGE ENTWICKLUNGEN, UND LESER WERDEN AUF DAS RISIKO HINGEWIESEN, SICH UNANGEMESSEN AUF SOLCHE AUSSAGEN ZU VERLASSEN. SOLIDUM PARTNERS AG SCHLIESST JEDLICHE HAFTUNGSANSPRÜCHE AUS, DIE AUS UNVOLLSTÄNDIGER ODER INKORREKTER INFORMATION RESULTIEREN. DIESE INFORMATION IST WEDER EIN PROSPEKT, NOCH EIN ANGEBOT ODER EINE EMPFEHLUNG IRGENDWEINER ART WIE Z.B. ZUM KAUF/SUBSKRIPTION ODER VERKAUF/REDEMPTION VON ANLAGEINSTRUMENTEN ODER ANDEREN TRANSAKTIONEN. DIE HIER BESCHRIEBENEN ANLAGEN UND INSTRUMENTE BEINHALTEN EIN HOHES MASS AN RISIKO, INKLUSIVE DES RISIKOS EINES MÖGLICHEN VERLUSTES DES INVESTIERTEN KAPITALS, WIE DETAILLIERT IN DEM PROSPEKT DER ANLAGEN UND INSTRUMENTE BESCHRIEBEN, WELCHER AUF VERLANGEN ERHÄLTLICH IST. ANLEGER SOLLTEN SICH DIESER RISIKEN BEWUSST SEIN UND SIE VERSTEHEN, BEVOR SIE ZU EINER ENTSCHEIDUNG BEZÜGLICH DIESER ANLAGEN UND INSTRUMENTE KOMMEN. HISTORISCHE ERTRAGSENTWICKLUNG IST KEINE GARANTIE ODER INDIKATOR FÜR ZUKÜNFTIGE ERTRAGSENTWICKLUNG. DER PROSPEKT UND DIE WESENTLICHEN ANLEGERINFORMATIONEN (PRIIP) SIND BEI DER VERWALTUNGSGESellschaft IFM INDEPENDENT FUND MANAGEMENT AG, LANDSTR. 30, FL-9494 SCHAAN ODER BEIM LOKALEN VERTRETER ERHÄLTLICH. VERTRETER IN DER SCHWEIZ: ILL SWISS INVESTMENT AG, BAHNHOFSTRASSE 74, CH-8001 ZÜRICH. ZAHLSTELLE IN DER SCHWEIZ: HELVETISCHE BANK AG, SEEFELDSTRASSE 215, CH-8008 ZÜRICH. EINRICHTUNG DEUTSCHLAND: IFM INDEPENDENT FUND MANAGEMENT AG, LANDSTR. 30, FL-9494 SCHAAN. KONTAKT- UND INFORMATIONENSTELLE IN ÖSTERREICH: ERSTE BANK DER ÖSTERREICHISCHEN SPARKASSEN AG, AM BELVEDERE 1, A-1100 WIEN. WEITERE INFORMATIONEN SIND BEI ARC, KÖSTLERGASSE 1/28, A-1060 WIEN ERHÄLTLICH.