

## Anlageziel

Der Solidum Cat Bond Fund ist ein "Organismus für gemeinsame Anlagen in Wertpapieren nach liechtensteinischem Recht in der Rechtsform einer Treuhänderschaft" (UCITS V). Das Anlageziel des Fonds ist eine langfristig nachhaltige Wertsteigerung bei geringer Korrelation zu festverzinslichen Anlagen, Aktien und alternativen Anlagen. Der Fonds hält ein diversifiziertes Portfolio aus Katastrophenanleihen (*Cat Bonds*) oder anderen Instrumenten, die versicherte Ereignisrisiken oder originäres Versicherungs-Zeichnungsrisiko an den Kapitalmarkt transferieren. In dem Masse, wie sich der Markt der verbrieften Versicherungsanlagen weiterentwickelt, können weitere Instrumente erhältlich sein und der Fonds könnte in solche investieren. Das Portfolio wird aktiv bewirtschaftet mit dem Ziel, optimierte Erträge im Kontext jeweils herrschender Marktsituationen zu erzielen.

Zusätzlich zur Fondswährung USD werden EUR und CHF Klassen angeboten. Hedging wird genutzt, um den Einfluss von Währungsschwankungen zu reduzieren.

## Fondsdaten

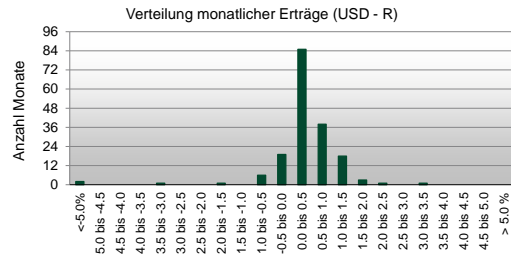
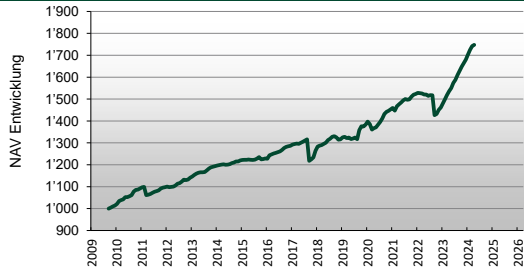
Fonds Name:		Solidum Cat Bond Fund	Anteilklassen	
Strategie	Verbriefte versicherungsereignis-basierte Anlagen		USD	Bloomberg SOLCATU LE <Equity>
Fokus	Katastrophenanleihen			ISIN LI0049587293
Zeichnungen	halbmonatlich		Reuters	4958729X.CHE
Rücknahmen	halbmonatlich		Telekurs	4.958.729
Kündigungsfrist	10 Tage		Lancierung	Sept 30, 2009
Minimale Haltedauer	keine		Nettoinventarwert	1'747.41
Leverage	nein			
Domizil	Liechtenstein		CHF	Bloomberg SOLCATC LE <Equity>
Gesellschaftsform	OGAW (UCITS V)			ISIN LI0049587277
Öffentlicher Vertrieb	AT, CH, DE, FI, LI		Reuters	4958727X.CHE
Verwaltungsgesellschaft	IFM Independent Fund Management AG		Telekurs	4.958.727
Asset Manager	Solidum Partners AG		Lancierung	Sept 30, 2009
Depotbank	Liechtensteinische Landesbank AG, Vaduz		Nettoinventarwert	1'355.85
Auditor	Ernst & Young			
Berichterstattung	monatlich		EUR	Bloomberg SOLCATE LE <Equity>
Jahresabschluss	31. Dezember			ISIN LI0049587301
Ausschüttungen	keine, thesaurierend		Reuters	4958730X.CHE
Lancierung des Fonds	30. September 2009		Telekurs	4.958.730
Mindestanlagebetrag	10 Anteile		Lancierung	Sept 30, 2009
Verwaltungsgebühr	1.00%		Nettoinventarwert	1'482.83
Performancegebühr	keine			

## Historische Wertentwicklung

	Jahr	Jan	Feb	Mär	Apr	Mai	Jun	Jul	Aug	Sep	Okt	Nov	Dez	Jahr
Solidum Cat Bond Fund, USD - R Klasse	<b>2024</b>	1.33%	1.30%	0.99%	0.33%									<b>4.00%</b>
	<b>2023</b>	1.29%	1.23%	1.31%	1.15%	0.92%	1.52%	0.90%	1.39%	1.19%	1.19%	0.90%	1.01%	<b>14.94%</b>
	<b>2022</b>	0.29%	-0.09%	-0.11%	-0.28%	0.00%	-0.40%	0.22%	-0.03%	-5.99%	0.38%	1.29%	0.78%	<b>-4.07%</b>
	<b>2021</b>	0.50%	-0.86%	1.40%	0.61%	0.53%	0.66%	0.40%	-0.21%	0.13%	0.81%	0.61%	0.25%	<b>4.91%</b>
	<b>2020</b>	1.01%	-0.83%	-1.78%	0.44%	0.31%	0.89%	0.91%	1.13%	1.46%	0.66%	0.31%	0.42%	<b>5.02%</b>
	<b>2019</b>	0.70%	0.21%	-0.48%	0.22%	-0.56%	0.23%	0.32%	-0.56%	3.11%	1.32%	-0.11%	0.64%	<b>5.10%</b>
	<b>2018</b>	1.55%	0.30%	0.21%	0.44%	0.44%	0.85%	0.48%	0.70%	0.18%	-0.43%	-0.74%	0.07%	<b>4.13%</b>
	<b>2017</b>	0.43%	0.18%	0.17%	-0.08%	0.34%	0.39%	0.41%	0.42%	-7.44%	0.55%	0.71%	2.45%	<b>-1.78%</b>
	<b>2016</b>	-0.08%	1.25%	0.37%	0.30%	0.23%	0.29%	0.27%	0.52%	0.67%	0.41%	0.21%	0.19%	<b>4.72%</b>
	<b>2015</b>	0.19%	0.03%	0.03%	0.08%	-0.08%	-0.07%	0.15%	0.37%	0.55%	-0.82%	0.10%	0.21%	<b>0.72%</b>
	<b>2014</b>	0.22%	0.18%	0.19%	0.11%	-0.15%	0.06%	0.16%	0.41%	0.22%	0.39%	0.00%	0.37%	<b>2.17%</b>
	<b>2013</b>	0.50%	0.58%	0.56%	0.35%	0.15%	-0.02%	0.14%	0.63%	0.71%	0.47%	0.26%	0.21%	<b>4.64%</b>
	<b>2012</b>	0.22%	-0.25%	0.13%	0.11%	0.42%	0.78%	0.20%	0.60%	0.80%	-0.17%	0.29%	0.69%	<b>3.90%</b>
	<b>2011</b>	0.51%	0.13%	-3.39%	0.19%	0.33%	0.49%	0.44%	0.24%	0.35%	0.74%	0.41%	0.19%	<b>0.57%</b>
	<b>2010</b>	0.75%	1.28%	0.43%	0.33%	0.96%	-0.01%	0.42%	0.44%	1.52%	0.70%	0.17%	0.45%	<b>7.69%</b>
	<b>2009</b>										0.43%	0.55%	0.40%	<b>1.39%</b>
Solidum Cat Bond Fund, CHF - R Klasse	<b>2024</b>	1.04%	1.01%	0.68%	-0.01%									<b>2.74%</b>
	<b>2023</b>	0.93%	0.95%	0.94%	0.81%	0.62%	1.09%	0.61%	1.01%	0.93%	0.88%	0.49%	0.58%	<b>10.29%</b>
	<b>2022</b>	0.29%	-0.11%	-0.27%	-0.40%	-0.13%	-0.28%	0.01%	-0.24%	-6.40%	0.11%	0.94%	0.16%	<b>-6.33%</b>
	<b>2021</b>	0.42%	-0.96%	1.38%	0.52%	0.41%	0.59%	0.30%	-0.29%	0.03%	0.79%	0.54%	0.08%	<b>3.85%</b>
	<b>2020</b>	0.78%	-1.00%	-2.12%	0.17%	1.23%	0.78%	0.74%	1.00%	1.36%	0.53%	0.17%	0.23%	<b>3.90%</b>
	<b>2019</b>	0.39%	-0.07%	-0.77%	-0.04%	-0.89%	-0.04%	0.01%	-0.84%	2.82%	0.91%	-0.31%	0.30%	<b>1.42%</b>
	<b>2018</b>	1.35%	0.16%	-0.08%	0.25%	0.20%	0.57%	0.21%	0.41%	-0.05%	-0.69%	-1.04%	-0.28%	<b>0.97%</b>
	<b>2017</b>	0.16%	0.04%	-0.05%	-0.23%	0.14%	0.13%	0.22%	0.21%	-7.59%	0.31%	0.54%	2.06%	<b>-4.30%</b>
	<b>2016</b>	-0.22%	1.18%	0.12%	0.16%	0.11%	0.15%	0.11%	0.41%	0.48%	0.21%	0.07%	-0.03%	<b>2.77%</b>
	<b>2015</b>	0.43%	-0.13%	-0.15%	-0.09%	-0.21%	-0.25%	-0.07%	0.28%	0.46%	-1.00%	-0.01%	-0.06%	<b>-0.82%</b>
	<b>2014</b>	0.22%	0.12%	0.14%	0.06%	-0.17%	-0.03%	0.14%	0.44%	0.20%	0.37%	-0.01%	0.43%	<b>1.93%</b>
	<b>2013</b>	0.34%	0.57%	0.57%	0.29%	0.12%	-0.07%	0.07%	0.58%	0.71%	0.43%	0.22%	0.13%	<b>4.03%</b>
	<b>2012</b>	0.17%	-0.31%	0.09%	0.04%	0.44%	0.68%	0.10%	0.50%	0.76%	-0.24%	0.12%	0.76%	<b>3.16%</b>
	<b>2011</b>	0.46%	0.10%	-3.34%	0.16%	0.32%	0.47%	0.40%	-0.02%	0.29%	0.67%	0.31%	0.15%	<b>-0.09%</b>
	<b>2010</b>	0.77%	1.26%	0.39%	0.35%	1.03%	-0.15%	0.31%	0.40%	1.42%	0.63%	0.16%	0.39%	<b>7.18%</b>
	<b>2009</b>										0.38%	0.41%	0.39%	<b>1.19%</b>
Solidum Cat Bond Fund, EUR - R Klasse	<b>2024</b>	1.23%	1.16%	0.81%	0.23%									<b>3.47%</b>
	<b>2023</b>	1.02%	1.03%	1.06%	0.92%	0.85%	1.24%	0.73%	1.22%	1.00%	1.08%	0.71%	0.77%	<b>12.27%</b>
	<b>2022</b>	0.27%	-0.12%	-0.33%	-0.39%	-0.14%	-0.40%	-0.04%	-0.32%	-6.87%	0.30%	1.20%	0.39%	<b>-6.49%</b>
	<b>2021</b>	0.45%	-0.92%	1.29%	0.54%	0.42%	0.62%	0.31%	-0.27%	0.11%	0.89%	0.49%	0.11%	<b>4.08%</b>
	<b>2020</b>	0.81%	-1.00%	-2.08%	0.17%	1.59%	0.73%	0.94%	1.04%	1.32%	0.58%	0.21%	0.21%	<b>4.54%</b>
	<b>2019</b>	0.42%	-0.05%	-0.75%	-0.01%	-0.89%	-0.03%	0.09%	-0.85%	2.91%	0.97%	-0.28%	0.39%	<b>1.88%</b>
	<b>2018</b>	1.35%	0.20%	-0.07%	0.24%	0.28%	0.60%	0.25%	0.44%	-0.02%	-0.67%	-1.01%	-0.25%	<b>1.33%</b>
	<b>2017</b>	0.22%	0.08%	0.00%	-0.19%	0.18%	0.16%	0.25%	0.21%	-7.20%	0.35%	0.53%	1.98%	<b>-3.66%</b>
	<b>2016</b>	-0.16%	1.18%	0.24%	0.19%	0.13%	0.20%	0.27%	0.42%	0.54%	0.28%	0.15%	0.04%	<b>3.54%</b>
	<b>2015</b>	0.22%	0.02%	0.01%	0.05%	-0.15%	-0.14%	0.10%	0.33%	0.51%	-0.87%	0.08%	0.09%	<b>0.26%</b>
	<b>2014</b>	0.25%	0.16%	0.15%	0.11%	-0.14%	0.07%	0.15%	0.46%	0.24%	0.39%	-0.01%	0.36%	<b>2.20%</b>
	<b>2013</b>	0.37%	0.60%	0.55%	0.29%	0.14%	-0.09%	0.10%	0.62%	0.71%	0.44%	0.24%	0.16%	<b>4.21%</b>
	<b>2012</b>	0.21%	-0.30%	0.12%	0.12%	0.46%	0.62%	0.15%	0.61%	0.74%	-0.22%	0.19%	0.68%	<b>3.43%</b>
	<b>2011</b>	0.41%	0.13%	-3.26%	0.26%	0.40%	0.50%	0.55%	0.24%	0.27%	0.76%	0.41%	0.15%	<b>0.78%</b>
	<b>2010</b>	0.84%	1.29%	0.45%	0.38%	1.10%	-0.04%	0.34%	0.44%	1.42%	0.64%	0.25%	0.52%	<b>7.90%</b>
	<b>2009</b>										0.43%	0.54%	0.46%	<b>1.44%</b>



### Historische Wertentwicklung (USD - R Klasse)



### Historische Analyse (USD - R Klasse)

#### Historische Renditeanalyse

Nettoinventarwert pro USD - R Anteil	1'747.41
Rendite seit Jahresbeginn	4.00%
Rendite letzte 12 Monate	13.78%
Rendite letzte 36 Monate, p.a.	5.78%
Rendite letzte 60 Monate, p.a.	5.70%
Rendite seit Auflegung, p.a.	3.90%
Kumulative Rendite seit Auflegung	74.74%
Bester Monat seit Auflegung	3.11%
Schlechtester Monat seit Auflegung	-7.44%
Längste Recovery-Zeitspanne	15 Monate
Positive Monate seit Auflegung	83%

#### Historisches Anlageergebnis

	monatlich	annualisiert
Durchschnittlicher Ertrag	0.32%	3.90%
Standardabweichung	0.99%	3.41%
Sharpe Ratio (1m US Gov.)	0.25	0.86
Korrelationsanalyse	(Basis: monatliche Erträge)	
Pictet BVG 25		0.25
Swiss Performance Index		0.14
DJ EuroStoxx 50		0.14
Global Gov Bonds (hedged)		0.16
S&P 500 Inv. Grade Corp Bond Total Return		0.23
HFRI FOF		0.18

### Kommentar

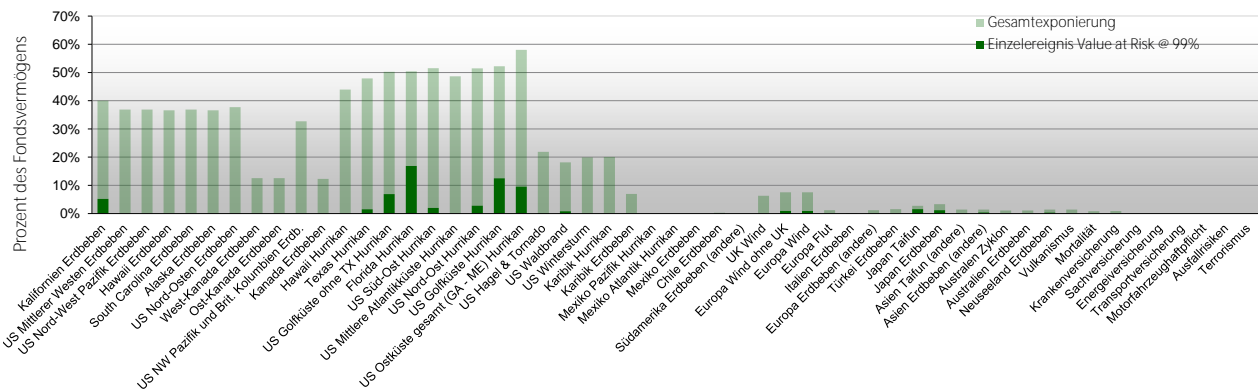
Der Fonds erzielte ein Ergebnis von 0.33% in seiner funktionalen Währungsklasse. Die Ergebnisse in den weiteren Währungsklassen lagen wegen der niedrigeren Geldmarkt-Basis des Euros und des Schweizer Franken um den entsprechenden Zinsunterschied darunter, was im Fall des CHF zu einem flachen Ergebnis führte.

Im April sah der Cat Bond Markt nach einer längeren Phase steigender Preise zum ersten Mal wieder Preisreduktionen mit entsprechenden Ausweitungen der Risiko-Spreads. Diese Dynamik spiegelte sich auch in Neuemissionen wider, welche zumeist nur im oberen Bereich der ursprünglichen Coupon-Erwartungen begeben werden konnten. Zum Teil ist diese Dynamik auf eine normale Saisonalität zurückzuführen, welche die Preise handelbarer ILS-Anlagen mit dem Näherkommen der Hurrikan-Saison absinken lässt. Gleichzeitig ging auch ein gewisser Nachfrage-Überhang nach Cat Bonds zurück, so dass der nun im Sekundärmarkt-Geschehen ausgewogen erscheinende Markt ein realistisches Bild der weiterhin sehr attraktiven Risikoprämien liefert. Die Konditionen für private Verträge im Rückversicherungsmarkt bestätigen das Bild eines speziell für Florida, aber auch in den Carolinas und in Louisiana weiterhin angespannten Rückversicherungsmarktes mit potenziellen Kapital-Defiziten und daher attraktiven Anlagemöglichkeiten für ILS Investoren.

Das erwähnenswerteste Versicherungsereignis im Berichtsmonat war das M7.4 Erdbeben an der Ostküste Taiwans südlich von Hualien City, das stärkste Beben auf der gegen diese Gefahr stark exponierten Insel seit dem hervorheuerenden "Chi-Chi" Ereignis von 1999. Trotz der intensiven Erschütterungen mussten nur zehn Todesopfer beklagt werden, eine hervorragende Bilanz, welche zuvorderst auf die strengen Bauvorschriften in Taiwan zurückzuführen ist. Eine Auswirkung auf die Portfolios der Solidum Fonds wird nicht erwartet.

### Portfolioexposition

Gesamtexponierung und Value at Risk (99%) pro Region und Versicherungssparte



### Kontakt

Asset Manager: Solidum Partners AG

Mühlebachstrasse 70, 8008 Zürich, Schweiz  
Tel: +41 (0)43 521 21 80

Fax: +41 (0)43 521 21 89

contact@solidumpartners.ch

SOLIDUM PARTNERS AG IST EIN VON DER EIDGENÖSSISCHEN FINANZMARKTAUFSICHT FINMA BEAUFICHTIGTER UND REGULIERTER VERMÖGENSWERWALTER VON KOLLEKTIVEN KAPITALANLAGEN. DIE HIER BESCHRIEBENEN PRODUKTE UND LEISTUNGEN SIND FÜR US PERSONEN WEDER ERHÄLTICH NOCH ANGEBOTEN UND WERDEN NICHT ÖFFENTLICH ANGEBOTEN ODER VERTRIEBEN AN PERSONEN MIT WOHNSITZ IN DER SCHWEIZ ODER IRGENDINEM ANDEREN LAND, IN DEM DAS ANGEBOET ODER DER VERTRIEB VON SOLCHEN PRODUKTEN ODER LEISTUNGEN RESTRIKTIONEN UNTERLIEGT. DIESE INFORMATION IST IHNEN AUSSCHLIESSLICH AUF AUSDRÜCKLICHEN WUNSCH GELIEFERT WORDEN UND DARF OHNE VORHERIGE SCHRIFTLICHE ZUSTIMMUNG VON SOLIDUM PARTNERS AG WEDER IM GANZEN ODER IN TEILEN VIELFÄLTIG ODER IN ANDERER WEISE WEITERVERBREITET WERDEN. DIESE INFORMATION KANN AUF ANNAHMEN BERUHEN UND DARF NICHT UNGEPÜFT ÜBERNOMMEN WERDEN. AUSSAGEN IN DIESEM DOKUMENT BETREFFEN TEILWEISE ZUKÜNFTIGE ENTWICKLUNGEN, UND LESER WERDEN AUF DAS RISIKO HINGEWIESEN, SICH UNANGEMESSEN AUF SOLCHE AUSSAGEN ZU VERLASSEN. SOLIDUM PARTNERS AG SCHLIESST JEGICHE HAFTUNGSANSPRÜCHE AUS, DIE AUS UNVOLLSTÄNDIGER ODER INKORREKTER INFORMATION RESULTIEREN. DIESE INFORMATION IST WEDER EIN PROSPEKT, NOCH EIN ANGEBOET ODER EINE EMPFEHLUNG IRGENDINER ART WIE Z.B. ZUM KAUF/SUBSKRIPTION ODER VERKAUF/REDEMPTION VON ANLAGEINSTRUMENTEN ODER ANDEREN TRANSAKTIONEN. DIE HIER BESCHRIEBENEN ANLAGEN UND INSTRUMENTE BEINHALTEN EIN HOHES MASS AN RISIKO, INKLUSIVE DES RISIKOS EINES MÖGLICHEN VERLUSTES DES INVESTIERTEN KAPITALS, WIE DETAILLIERT IN DEM PROSPEKT DER ANLAGEN UND INSTRUMENTE BESCHRIEBEN, WELCHER AUF VERLANGEN ERHÄLTICH IST. ANLEGER SOLLTEN SICH DIESER RISIKEN BEWUSST SEIN UND SIE VERSTEHEN, BEVOR SIE ZU EINER ENTSCHEIDUNG BEZÜGLICH DIESER ANLAGEN UND INSTRUMENTE KOMMEN. HISTORISCHE ERTRAGSENTWICKLUNG IST KEINE GARANTIE ODER INDIKATOR FÜR ZUKÜNFTIGE ERTRAGSENTWICKLUNG. DER PROSPEKT UND DIE WESENTLICHEN ANLEGERINFORMATIONEN (PRIIP) SIND BEI DER VERWALTUNGSGESELLSCHAFT IFM INDEPENDENT FUND MANAGEMENT AG, LANDSTR. 30, FL-9494 SCHAAN ODER BEIM LOKALEN VERRETERER ERHÄLTICH. VERRETERER IN DER SCHWEIZ: REYL & CIE S.A., RUE DU RHONE 4, CH-1204 GENÈVE ZAHLESTELLE IN DER SCHWEIZ: BANQUE CANTONALE DE GENEVE, 17 QUAI DE L'ÎLE, CH-1204 GENÈVE ZAHL- UND INFORMATIONENSTELLE IN DEUTSCHLAND: HAUCK & AUFGÄUSER PRIVATBANKIERS KGAG, KAISERSTR. 24, D-60311 FRANKFURT AM MAIN ZAHLESTELLE SOWIE STEUERLICHER VERRETERER IN ÖSTERREICH: ERSTE BANK DER ÖSTERREICHISCHEN SPARKASSEN AG, AM BELVEDERE 1, A-1100 WIEN