

Anlageziel

Der Solidum Cat Bond Fund ist ein "Organismus für gemeinsame Anlagen in Wertpapieren nach liechtensteinischem Recht in der Rechtsform einer Treuhänderschaft" (UCITS V). Das Anlageziel des Fonds ist eine langfristig nachhaltige Wertsteigerung bei geringer Korrelation zu festverzinslichen Anlagen, Aktien und alternativen Anlagen. Der Fonds hält ein diversifiziertes Portfolio aus Katastrophenanleihen (*Cat Bonds*) oder anderen Instrumenten, die versicherte Ereignisrisiken oder originäres Versicherungs-Zeichnungsrisiko an den Kapitalmarkt transferieren. In dem Masse, wie sich der Markt der verbrieften Versicherungsanlagen weiterentwickelt, können weitere Instrumente erhältlich sein und der Fonds könnte in solche investieren. Das Portfolio wird aktiv bewirtschaftet mit dem Ziel, optimierte Erträge im Kontext jeweils herrschender Marktsituationen zu erzielen. Zusätzlich zur Fondswährung USD werden EUR und CHF Klassen angeboten. Hedging wird genutzt, um den Einfluss von Währungsschwankungen zu reduzieren.

Fondsdaten

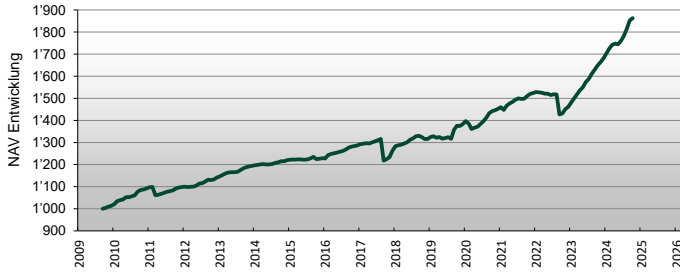
| Fonds Name: | | Anteilklassen | |
|-------------------------|---|-------------------|-------------------------------|
| Strategie | Verbriefte versicherungsereignis-basierte Anlagen | USD | Bloomberg SOLCATU LE <Equity> |
| Fokus | Katastrophenanleihen | | ISIN LI0049587293 |
| Zeichnungen | halbmonatlich | Reuters | 4958729X.CHE |
| Rücknahmen | halbmonatlich | Telekurs | 4.958.729 |
| Kündigungsfrist | 10 Tage | Lancierung | Sept 30, 2009 |
| Minimale Haltedauer | keine | Nettoinventarwert | 1'862.86 |
| Leverage | nein | | |
| Domizil | Liechtenstein | CHF | Bloomberg SOLCATC LE <Equity> |
| Gesellschaftsform | OGAW (UCITS V) | | ISIN LI0049587277 |
| Öffentlicher Vertrieb | AT, CH, DE, FI, LI | Reuters | 4958727X.CHE |
| Verwaltungsgesellschaft | IFM Independent Fund Management AG | Telekurs | 4.958.727 |
| Asset Manager | Solidum Partners AG | Lancierung | Sept 30, 2009 |
| Depotbank | Liechtensteinische Landesbank AG, Vaduz | Nettoinventarwert | 1'413.11 |
| Auditor | Ernst & Young | | |
| Berichterstattung | monatlich | EUR | Bloomberg SOLCATE LE <Equity> |
| Jahresabschluss | 31. Dezember | | ISIN LI0049587301 |
| Ausschüttungen | keine, thesaurierend | Reuters | 4958730X.CHE |
| Lancierung des Fonds | 30. September 2009 | Telekurs | 4.958.730 |
| Mindestanlagebetrag | 10 Anteile | Lancierung | Sept 30, 2009 |
| Verwaltungsgebühr | 1.00% | Nettoinventarwert | 1'566.39 |
| Performancegebühr | keine | | |

Historische Wertentwicklung

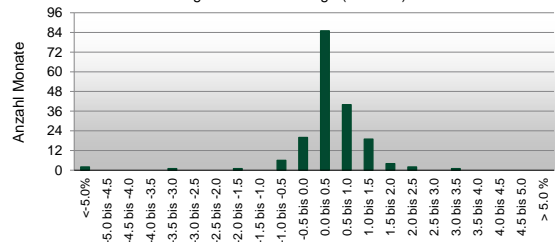
| | Jahr | Jan | Feb | Mär | Apr | Mai | Jun | Jul | Aug | Sep | Okt | Nov | Dez | Jahr |
|---------------------------------------|-------|--------|--------|--------|--------|--------|--------|--------|--------|--------|--------|--------|--------|--------|
| Solidum Cat Bond Fund, USD - R Klasse | 2024 | 1.33% | 1.30% | 0.99% | 0.33% | -0.19% | 0.90% | 1.27% | 1.84% | 2.08% | 0.56% | | | 10.88% |
| | 2023 | 1.29% | 1.23% | 1.31% | 1.15% | 0.92% | 1.52% | 0.90% | 1.39% | 1.19% | 1.19% | 0.90% | 1.01% | 14.94% |
| | 2022 | 0.29% | -0.09% | -0.11% | -0.28% | 0.00% | -0.40% | 0.22% | -0.03% | -5.99% | 0.38% | 1.29% | 0.78% | -4.07% |
| | 2021 | 0.50% | -0.86% | 1.40% | 0.61% | 0.53% | 0.66% | 0.40% | -0.21% | 0.13% | 0.81% | 0.61% | 0.25% | 4.91% |
| | 2020 | 1.01% | -0.83% | -1.78% | 0.44% | 0.31% | 0.89% | 0.91% | 1.13% | 1.46% | 0.66% | 0.31% | 0.42% | 5.02% |
| | 2019 | 0.70% | 0.21% | -0.48% | 0.22% | -0.56% | 0.23% | 0.32% | -0.56% | 3.11% | 1.32% | -0.11% | 0.64% | 5.10% |
| | 2018 | 1.55% | 0.30% | 0.21% | 0.44% | 0.44% | 0.85% | 0.48% | 0.70% | 0.18% | -0.43% | -0.74% | 0.07% | 4.13% |
| | 2017 | 0.43% | 0.18% | 0.17% | -0.08% | 0.34% | 0.39% | 0.41% | 0.42% | -7.44% | 0.55% | 0.71% | 2.45% | -1.78% |
| | 2016 | -0.08% | 1.25% | 0.37% | 0.30% | 0.23% | 0.29% | 0.27% | 0.52% | 0.67% | 0.41% | 0.21% | 0.19% | 4.72% |
| | 2015 | 0.19% | 0.03% | 0.03% | 0.08% | -0.08% | -0.07% | 0.15% | 0.37% | 0.55% | -0.82% | 0.10% | 0.21% | 0.72% |
| | 2014 | 0.22% | 0.18% | 0.19% | 0.11% | -0.15% | 0.06% | 0.16% | 0.41% | 0.22% | 0.39% | 0.00% | 0.37% | 2.17% |
| | 2013 | 0.50% | 0.58% | 0.56% | 0.35% | 0.15% | -0.02% | 0.14% | 0.63% | 0.71% | 0.47% | 0.26% | 0.21% | 4.64% |
| | 2012 | 0.22% | -0.25% | 0.13% | 0.11% | 0.42% | 0.78% | 0.20% | 0.60% | 0.80% | -0.17% | 0.29% | 0.69% | 3.90% |
| | 2011 | 0.51% | 0.13% | -3.39% | 0.19% | 0.33% | 0.49% | 0.44% | 0.24% | 0.35% | 0.74% | 0.41% | 0.19% | 0.57% |
| 2010 | 0.75% | 1.28% | 0.43% | 0.33% | 0.96% | -0.01% | 0.42% | 0.44% | 1.52% | 0.70% | 0.17% | 0.45% | 7.69% | |
| 2009 | | | | | | | | | | 0.43% | 0.55% | 0.40% | 1.39% | |
| Solidum Cat Bond Fund, CHF - R Klasse | 2024 | 1.04% | 1.01% | 0.68% | -0.01% | -0.57% | 0.60% | 0.84% | 1.39% | 1.68% | 0.22% | | | 7.08% |
| | 2023 | 0.93% | 0.95% | 0.94% | 0.81% | 0.62% | 1.09% | 0.61% | 1.01% | 0.93% | 0.88% | 0.49% | 0.58% | 10.29% |
| | 2022 | 0.29% | -0.11% | -0.27% | -0.40% | -0.13% | -0.28% | 0.01% | -0.24% | -6.40% | 0.11% | 0.94% | 0.16% | -6.33% |
| | 2021 | 0.42% | -0.96% | 1.38% | 0.52% | 0.41% | 0.59% | 0.30% | -0.29% | 0.03% | 0.79% | 0.54% | 0.08% | 3.85% |
| | 2020 | 0.78% | -1.00% | -2.12% | 0.17% | 1.23% | 0.78% | 0.74% | 1.00% | 1.36% | 0.53% | 0.17% | 0.23% | 3.90% |
| | 2019 | 0.39% | -0.07% | -0.77% | -0.04% | -0.89% | -0.04% | 0.01% | -0.84% | 2.82% | 0.91% | -0.31% | 0.30% | 1.42% |
| | 2018 | 1.35% | 0.16% | -0.08% | 0.25% | 0.20% | 0.57% | 0.21% | 0.41% | -0.05% | -0.69% | -1.04% | -0.28% | 0.97% |
| | 2017 | 0.16% | 0.04% | -0.05% | -0.23% | 0.14% | 0.13% | 0.22% | 0.21% | -7.59% | 0.31% | 0.54% | 2.06% | -4.30% |
| | 2016 | -0.22% | 1.18% | 0.12% | 0.16% | 0.11% | 0.15% | 0.11% | 0.41% | 0.48% | 0.21% | 0.07% | -0.03% | 2.77% |
| | 2015 | 0.43% | -0.13% | -0.15% | -0.09% | -0.21% | -0.25% | -0.07% | 0.28% | 0.46% | -1.00% | -0.01% | -0.06% | -0.82% |
| | 2014 | 0.22% | 0.12% | 0.14% | 0.06% | -0.17% | -0.03% | 0.14% | 0.44% | 0.20% | 0.37% | -0.01% | 0.43% | 1.93% |
| | 2013 | 0.34% | 0.57% | 0.57% | 0.29% | 0.12% | -0.07% | 0.07% | 0.58% | 0.71% | 0.43% | 0.22% | 0.13% | 4.03% |
| | 2012 | 0.17% | -0.31% | 0.09% | 0.04% | 0.44% | 0.68% | 0.10% | 0.50% | 0.76% | -0.24% | 0.12% | 0.76% | 3.16% |
| | 2011 | 0.46% | 0.10% | -3.34% | 0.16% | 0.32% | 0.47% | 0.40% | -0.02% | 0.29% | 0.67% | 0.31% | 0.15% | -0.09% |
| 2010 | 0.77% | 1.26% | 0.39% | 0.35% | 1.03% | -0.15% | 0.31% | 0.40% | 1.42% | 0.63% | 0.16% | 0.39% | 7.18% | |
| 2009 | | | | | | | | | | 0.38% | 0.41% | 0.39% | 1.19% | |
| Solidum Cat Bond Fund, EUR - R Klasse | 2024 | 1.23% | 1.16% | 0.81% | 0.23% | -0.34% | 0.74% | 1.12% | 1.64% | 1.87% | 0.49% | | | 9.30% |
| | 2023 | 1.02% | 1.03% | 1.06% | 0.92% | 0.85% | 1.24% | 0.73% | 1.22% | 1.00% | 1.08% | 0.71% | 0.77% | 12.27% |
| | 2022 | 0.27% | -0.12% | -0.33% | -0.39% | -0.14% | -0.40% | -0.04% | -0.32% | -6.87% | 0.30% | 1.20% | 0.39% | -6.49% |
| | 2021 | 0.45% | -0.92% | 1.29% | 0.54% | 0.42% | 0.62% | 0.31% | -0.27% | 0.11% | 0.89% | 0.49% | 0.11% | 4.08% |
| | 2020 | 0.81% | -1.00% | -2.08% | 0.17% | 1.59% | 0.73% | 0.94% | 1.04% | 1.32% | 0.58% | 0.21% | 0.21% | 4.54% |
| | 2019 | 0.42% | -0.05% | -0.75% | -0.01% | -0.89% | -0.03% | 0.09% | -0.85% | 2.91% | 0.97% | -0.28% | 0.39% | 1.88% |
| | 2018 | 1.35% | 0.20% | -0.07% | 0.24% | 0.28% | 0.60% | 0.25% | 0.44% | -0.02% | -0.67% | -1.01% | -0.25% | 1.33% |
| | 2017 | 0.22% | 0.08% | 0.00% | -0.19% | 0.18% | 0.16% | 0.25% | 0.21% | -7.20% | 0.35% | 0.53% | 1.98% | -3.66% |
| | 2016 | -0.16% | 1.18% | 0.24% | 0.19% | 0.13% | 0.20% | 0.27% | 0.42% | 0.54% | 0.28% | 0.15% | 0.04% | 3.54% |
| | 2015 | 0.22% | 0.02% | 0.01% | 0.05% | -0.15% | -0.14% | 0.10% | 0.33% | 0.51% | -0.87% | 0.08% | 0.09% | 0.26% |
| | 2014 | 0.25% | 0.16% | 0.15% | 0.11% | -0.14% | 0.07% | 0.15% | 0.46% | 0.24% | 0.39% | -0.01% | 0.36% | 2.20% |
| | 2013 | 0.37% | 0.60% | 0.55% | 0.29% | 0.14% | -0.09% | 0.10% | 0.62% | 0.71% | 0.44% | 0.24% | 0.16% | 4.21% |
| | 2012 | 0.21% | -0.30% | 0.12% | 0.12% | 0.46% | 0.62% | 0.15% | 0.61% | 0.74% | -0.22% | 0.19% | 0.68% | 3.43% |
| | 2011 | 0.41% | 0.13% | -3.26% | 0.26% | 0.40% | 0.50% | 0.55% | 0.24% | 0.27% | 0.76% | 0.41% | 0.15% | 0.78% |
| 2010 | 0.84% | 1.29% | 0.45% | 0.38% | 1.10% | -0.04% | 0.34% | 0.44% | 1.42% | 0.64% | 0.25% | 0.52% | 7.90% | |
| 2009 | | | | | | | | | | 0.43% | 0.54% | 0.46% | 1.44% | |



Historische Wertentwicklung (USD - R Klasse)



Verteilung monatlicher Erträge (USD - R)



Historische Analyse (USD - R Klasse)

Historische Renditeanalyse

| | |
|--------------------------------------|-----------|
| Nettoinventarwert pro USD - R Anteil | 1'862.86 |
| Rendite seit Jahresbeginn | 10.88% |
| Rendite letzte 12 Monate | 13.02% |
| Rendite letzte 36 Monate, p.a. | 7.23% |
| Rendite letzte 60 Monate, p.a. | 6.25% |
| Rendite seit Auflegung, p.a. | 4.21% |
| Kumulative Rendite seit Auflegung | 86.29% |
| Bester Monat seit Auflegung | 3.11% |
| Schlechtester Monat seit Auflegung | -7.44% |
| Längste Recovery-Zeitspanne | 15 Monate |
| Positive Monate seit Auflegung | 83% |

Historisches Anlageergebnis

| | monatlich | annualisiert |
|---|-----------|--------------|
| Durchschnittlicher Ertrag | 0.35% | 4.21% |
| Standardabweichung | 0.99% | 3.42% |
| Sharpe Ratio (1m US Gov.) | 0.26 | 0.91 |
| Korrelationsanalyse (Basis: monatliche Erträge) | | |
| Pictet BVG 25 | | 0.25 |
| Swiss Performance Index | | 0.13 |
| DJ EuroStoxx 50 | | 0.13 |
| Global Gov Bonds (hedged) | | 0.18 |
| S&P 500 Inv. Grade Corp Bond Total Return | | 0.24 |
| HFRI FOF | | 0.18 |

Kommentar

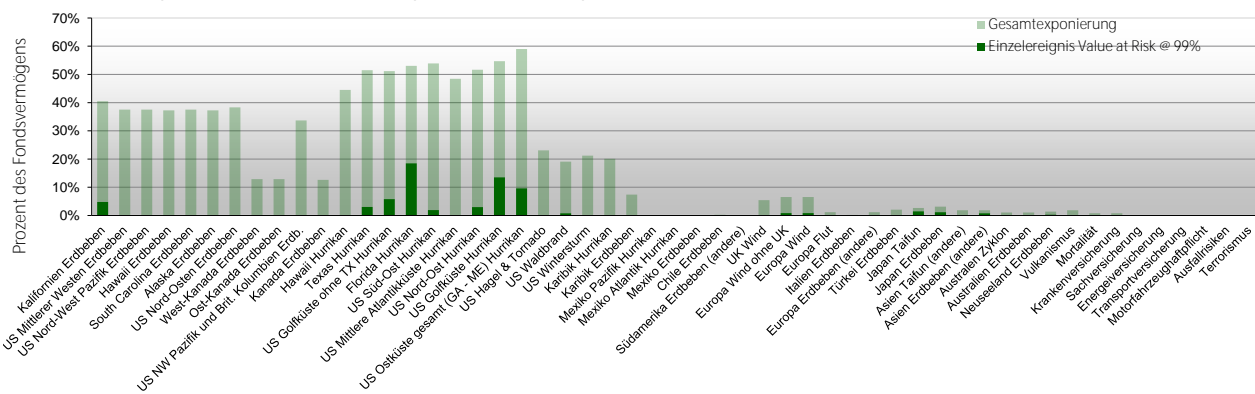
Der Oktober war von einer starken Volatilität der Cat Bond Preise innerhalb des Monats gekennzeichnet, die durch Hurrikan Miltons Auswirkungen auf Florida verursacht wurde. Gegen Monatsende beruhigte sich der Markt in weiten Bereichen wieder, und der Fonds konnte den Oktober mit einem positiven Ergebnis in allen Währungsklassen abschliessen.

Hurrikan Milton entwickelte sich im Golf von Mexiko sehr schnell aus einer tropischen Störung zu einem Hurrikan der höchsten Kategorie 5. Recht frühzeitig war es allerdings auch ersichtlich, dass sich der Sturm vor dem Auftreffen auf Land in Florida aufgrund widriger Atmosphärenbedingungen stark abschwächen würde. Offiziell traf Milton dann als Sturm der Kategorie 3 an Land. Berichte gemessener Windgeschwindigkeiten zeigten jedoch, dass diese Stärke wohl nur sehr punktuell erreicht wurde. Somit erwies sich Milton als ein Ereignis, das bezüglich seiner Zugbahn einige Ähnlichkeiten mit Hurrikan Ian aus dem Jahr 2022 aufwies, aber wegen seiner deutlich geringeren Stärke sicherlich weitaus moderatere Schäden für die Rückversicherungsindustrie verursachen wird. Kapitalverluste auf Positionen im Portfolio werden daher nicht erwartet und die zum Monatsende noch beobachtete erhöhte Volatilität der Bewertungskurse von ILS Wertschriften sollte sich in den nächsten Wochen wieder beruhigen.

Ende Oktober nahm die Emissionstätigkeit im Cat Bond Markt nach der typischen Pause während der aktiven Hurrikan-Saison wieder Fahrt auf. Verschiedene Bonds mit US- und europäischen Risiken kamen mit einem Gesamtvolumen von über einer Mrd. US-Dollar an den Markt. Die Coupons der Neuemissionen bestätigten das Niveau der gegenwärtigen guten Spreads des Marktes.

Portfolioexposition

Gesamtexponierung und Value at Risk (99%) pro Region und Versicherungssparte



Kontakt

Asset Manager: Solidum Partners AG

Mühlebachstrasse 70, 8008 Zürich, Schweiz
Tel: +41 (0)43 521 21 80

Fax: +41 (0)43 521 21 89

contact@solidumpartners.ch

SOLIDUM PARTNERS AG IST EIN VON DER EIDGENÖSSISCHEN FINANZMARKTAUFSICHT FINMA BEAUFICHTIGTER UND REGULIERTER VERMÖGENSVERWALTER VON KOLLEKTIVEN KAPITALANLAGEN. DIE HIER BESCHRIEBENEN PRODUKTE UND LEISTUNGEN SIND FÜR US PERSONEN WEDER ERHÄLTICH NOCH ANGEBOten UND WERDEN NICHT ÖFFENTLICH ANGEBOten ODER VERTRIEBEN AN PERSONEN MIT WOHNSITZ IN DER SCHWEIZ ODER IRGENDWELCHEM ANDEREN LAND, IN DEM DAS ANGEBOt ODER DER VERTRIEB VON SOLCHEN PRODUKTEN UND INSTRUMENTEN RESTRIKTIONEN UNTERLIEGT. DIESE INFORMATION IST IHNEN AUSSCHLIESSLICH AUF AUSDRÜCKLICHEN WUNSCH GELIEFERT WORDEN UND DARF OHNE VORHERIGE SCHRIFTLICHE ZUSTIMMUNG VON SOLIDUM PARTNERS AG WEDER IM GANZEN ODER IN TEILEN VERVIELFÄLTIGT ODER IN ANDERER WEISE WEITERVERBREITET WERDEN. DIESE INFORMATION KANN AUF ANNAHMEN BERUHEN UND DARF NICHT UNGEPÜFT ÜBERNOMMEN WERDEN. AUSSAGEN IN DIESEM DOKUMENT BETREFFEN TEILWEISE ZUKÜNFTIGE ENTWICKLUNGEN, UND LESER WERDEN AUF DAS RISIKO HINGEWIESEN, SICH UNANGEMESSEN AUF SOLCHE AUSSAGEN ZU VERLASSEN. SOLIDUM PARTNERS AG SCHLIESST JEDGLICHE HAFTUNGSANSPRÜCHE AUS, DIE AUS UNVOLLSTÄNDIGER ODER INKORREKTER INFORMATION RESULTIEREN.

DIESE INFORMATION IST WEDER EIN PROSPEKT, NOCH EIN ANGEBOt ODER EINE EMPFEHLUNG IRGENDWELCHER ART WIE Z.B. ZUM KAUF/SUBSKRIPTION ODER VERKAUF/REDEMPTION VON ANLAGEINSTRUMENTEN ODER ANDEREN TRANSAKTIONEN. DIE HIER BESCHRIEBENEN ANLAGEN UND INSTRUMENTE BEINHALTEN EIN HOHES MASS AN RISIKO, INKLUSIVE DES RISIKOS EINES MÖGLICHEN VERLUSTES DES INVESTIERTEN KAPITALS, WIE DETAILLIERT IN DEM PROSPEKT IN DEN ANLAGEN UND INSTRUMENTEN BESCHRIEBEN, WELCHER AUF VERLANGEN ERHÄLTICH IST. ANLEGER SOLLTEN SICH DIESER RISIKEN BEWUSST SEIN UND SIE VERSTEHEN, BEVOR SIE ZU EINER ENTSCHEIDUNG BEZÜGLICH DIESER ANLAGEN UND INSTRUMENTE KOMMEN. HISTORISCHE ERTRAGSENTWICKLUNG IST KEINE GARANTIE ODER INDIKATOR FÜR ZUKÜNFTIGE ERTRAGSENTWICKLUNG.

DER PROSPEKT UND DIE WESENTLICHEN ANLEGERINFORMATIONEN (PRIIP) SIND BEI DER VERWALTUNGSGESELLSCHAFT IFM INDEPENDENT FUND MANAGEMENT AG, LANDSTR. 30, FL-9494 SCHAAN ODER BEIM LOKALEN VERTRETER ERHÄLTLICH.

VERTRETER IN DER SCHWEIZ: REYL & CIE S.A., RUE DU RHONE 4, CH-1204 GENÈVE

ZAHLSTELLE IN DER SCHWEIZ: BANQUE CANTONALE DE GENÈVE, 17 QUAI DE L'ÎLE, CH-1204 GENÈVE

ZAHL- UND INFORMATIONSTELLE IN DEUTSCHLAND: HAUCK & AUHFÄUSER PRIVATBANKIERS KGAG, KAISERSTR. 24, D-60311 FRANKFURT AM MAIN

ZAHLSTELLE SOWIE STEUERLICHER VERTRETER IN ÖSTERREICH: ERSTE BANK DER ÖSTERREICHISCHEN SPARKASSEN AG, AM BELVEDERE 1, A-1100 WIEN