

Anlageziel

Der Solidum Cat Bond Fund ist ein "Organismus für gemeinsame Anlagen in Wertpapieren nach liechtensteinischem Recht in der Rechtsform einer Treuhänderschaft" (UCITS V). Das Anlageziel des Fonds ist eine langfristig nachhaltige Wertsteigerung bei geringer Korrelation zu festverzinslichen Anlagen, Aktien und alternativen Anlagen. Der Fonds hält ein diversifiziertes Portfolio aus Katastrophenanleihen (*Cat Bonds*) oder anderen Instrumenten, die versicherte Ereignisrisiken oder originäres Versicherungs-Zeichnungsrisiko an den Kapitalmarkt transferieren. In dem Masse, wie sich der Markt der verbrieften Versicherungsanlagen weiterentwickelt, können weitere Instrumente erhältlich sein und der Fonds könnte in solche investieren. Das Portfolio wird aktiv bewirtschaftet mit dem Ziel, optimierte Erträge im Kontext jeweils herrschender Marktsituationen zu erzielen. Zusätzlich zur Fondswährung USD werden EUR und CHF Klassen angeboten. Hedging wird genutzt, um den Einfluss von Währungsschwankungen zu reduzieren.

Fondsdaten

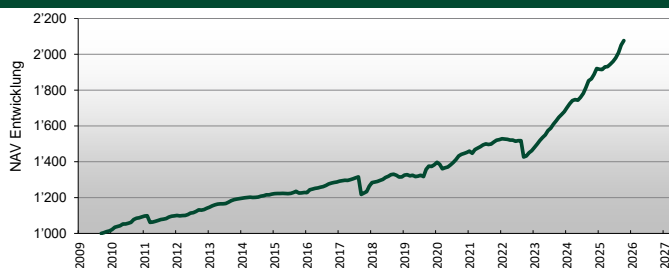
Fonds Name:	Solidum Cat Bond Fund	Anteilsklassen	
Strategie	Verbrieft versicherungsereignis-basierte Anlagen	USD	Bloomberg SOLCATU LE <Equity>
Fokus	Katastrophenanleihen	ISIN	LI0049587293
Zeichnungen	halbmonatlich	Reuters	4958729X.CHE
Rücknahmen	halbmonatlich	Telekurs	4.958.729
Kündigungsfrist	10 Tage	WKN	A1JY9F
Minimale Haltedauer	keine	Lancierung	Sept 30, 2009
Leverage	nein	Nettoinventarwert	2076.72
Domizil	Liechtenstein	CHF	Bloomberg SOLCATC LE <Equity>
Gesellschaftsform	OGAW (UCITS V)	ISIN	LI0049587277
Öffentlicher Vertrieb	AT, CH, DE, LI	Reuters	4958727X.CHE
Verwaltungsgesellschaft	IFM Independent Fund Management AG	Telekurs	4.958.727
Asset Manager	Solidum Partners AG	WKN	A1JK8M
Depotbank	Liechtensteinische Landesbank AG, Vaduz	Lancierung	Sept 30, 2009
Auditor	Ernst & Young	Nettoinventarwert	1'506.58
Berichterstattung	monatlich	EUR	Bloomberg SOLCATE LE <Equity>
Jahresabschluss	31. Dezember	ISIN	LI0049587301
Ausschüttungen	keine, thesaurierend	Reuters	4958730X.CHE
Lancierung des Fonds	30. September 2009	Telekurs	4.958.730
Mindestanlagebetrag	CHF / EUR / USD 10'000	WKN	A1JHH8
Verwaltungsgebühr	1.00%	Lancierung	Sept 30, 2009
Performancegebühr	keine	Nettoinventarwert	1'707.57

Historische Wertentwicklung

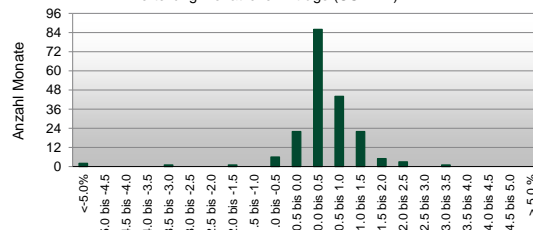
	Jahr	Jan	Feb	Mär	Apr	Mai	Jun	Jul	Aug	Sep	Okt	Nov	Dez	Jahr
Solidum Cat Bond Fund, USD - R Klasse	2025	-0.22%	-0.05%	0.75%	0.11%	0.67%	0.79%	1.00%	1.49%	2.09%	1.26%			8.14%
	2024	1.33%	1.30%	0.99%	0.33%	-0.19%	0.90%	1.27%	1.84%	2.08%	0.56%	1.35%	1.72%	14.30%
	2023	1.29%	1.23%	1.31%	1.15%	0.92%	1.52%	0.90%	1.39%	1.19%	1.19%	0.90%	1.01%	14.94%
	2022	0.29%	-0.09%	-0.11%	-0.28%	0.00%	-0.40%	0.22%	-0.03%	-5.99%	0.38%	1.29%	0.78%	-4.07%
	2021	0.50%	-0.86%	1.40%	0.61%	0.53%	0.66%	0.40%	-0.21%	0.13%	0.81%	0.61%	0.25%	4.91%
	2020	1.01%	-0.83%	-1.78%	0.44%	0.31%	0.89%	0.91%	1.13%	1.46%	0.66%	0.31%	0.42%	5.02%
	2019	0.70%	0.21%	-0.48%	0.22%	-0.56%	0.23%	0.32%	-0.56%	3.11%	1.32%	-0.11%	0.64%	5.10%
	2018	1.55%	0.30%	0.21%	0.44%	0.44%	0.85%	0.48%	0.70%	0.18%	-0.43%	-0.74%	0.07%	4.13%
	2017	0.43%	0.18%	0.17%	-0.08%	0.34%	0.39%	0.41%	0.42%	-7.44%	0.55%	0.71%	2.45%	-1.78%
	2016	-0.08%	1.25%	0.37%	0.30%	0.23%	0.29%	0.27%	0.52%	0.67%	0.41%	0.21%	0.19%	4.72%
	2015	0.19%	0.03%	0.03%	0.08%	-0.08%	-0.07%	0.15%	0.37%	0.55%	-0.82%	0.10%	0.21%	0.72%
	2014	0.22%	0.18%	0.19%	0.11%	-0.15%	0.06%	0.16%	0.41%	0.22%	0.39%	0.00%	0.37%	2.17%
	2013	0.50%	0.58%	0.56%	0.35%	0.15%	-0.02%	0.14%	0.63%	0.71%	0.47%	0.26%	0.21%	4.64%
	2012	0.22%	-0.25%	0.13%	0.11%	0.42%	0.78%	0.20%	0.60%	0.80%	-0.17%	0.29%	0.69%	3.90%
	2011	0.51%	0.13%	-3.39%	0.19%	0.33%	0.49%	0.44%	0.24%	0.35%	0.74%	0.41%	0.19%	0.57%
	2010	0.75%	1.28%	0.43%	0.33%	0.96%	-0.01%	0.42%	0.44%	1.52%	0.70%	0.17%	0.45%	7.69%
	2009										0.43%	0.55%	0.40%	1.39%
Solidum Cat Bond Fund, CHF - R Klasse	2025	-0.60%	-0.40%	0.39%	-0.26%	0.28%	0.39%	0.54%	1.13%	1.69%	0.79%			4.02%
	2024	1.04%	1.01%	0.68%	-0.01%	-0.57%	0.60%	0.84%	1.39%	1.68%	0.22%	1.08%	1.40%	9.76%
	2023	0.93%	0.95%	0.94%	0.81%	0.62%	1.09%	0.61%	1.01%	0.93%	0.88%	0.49%	0.58%	10.29%
	2022	0.29%	-0.11%	-0.27%	-0.40%	-0.13%	-0.28%	0.01%	-0.24%	-6.40%	0.11%	0.94%	0.16%	-6.33%
	2021	0.42%	-0.96%	1.38%	0.52%	0.41%	0.59%	0.30%	-0.29%	0.03%	0.79%	0.54%	0.08%	3.85%
	2020	0.78%	-1.00%	-2.12%	0.17%	1.23%	0.78%	0.74%	1.00%	1.36%	0.53%	0.17%	0.23%	3.90%
	2019	0.39%	-0.07%	-0.77%	-0.04%	-0.89%	-0.04%	0.01%	-0.84%	2.82%	0.91%	-0.31%	0.30%	1.42%
	2018	1.35%	0.16%	-0.08%	0.25%	0.20%	0.57%	0.21%	0.41%	-0.05%	-0.69%	-1.04%	-0.28%	0.97%
	2017	0.16%	0.04%	-0.05%	-0.23%	0.14%	0.13%	0.22%	0.21%	-7.59%	0.31%	0.54%	2.06%	-4.30%
	2016	-0.22%	1.18%	0.12%	0.16%	0.11%	0.15%	0.11%	0.41%	0.48%	0.21%	0.07%	-0.03%	2.77%
	2015	0.43%	-0.13%	-0.15%	-0.09%	-0.21%	-0.25%	-0.07%	0.28%	0.46%	-1.00%	-0.01%	-0.06%	-0.82%
	2014	0.22%	0.12%	0.14%	0.06%	-0.17%	-0.03%	0.14%	0.44%	0.20%	0.37%	-0.01%	0.43%	1.93%
	2013	0.34%	0.57%	0.57%	0.29%	0.12%	-0.07%	0.07%	0.58%	0.71%	0.43%	0.22%	0.13%	4.03%
	2012	0.17%	-0.31%	0.09%	0.04%	0.44%	0.68%	0.10%	0.50%	0.76%	-0.24%	0.12%	0.76%	3.16%
	2011	0.46%	0.10%	-3.34%	0.16%	0.32%	0.47%	0.40%	-0.02%	0.29%	0.67%	0.31%	0.15%	-0.09%
	2010	0.77%	1.26%	0.39%	0.35%	1.03%	-0.15%	0.31%	0.40%	1.42%	0.63%	0.16%	0.39%	7.18%
	2009										0.38%	0.41%	0.39%	1.19%
Solidum Cat Bond Fund, EUR - R Klasse	2025	-0.36%	-0.19%	0.55%	-0.06%	0.46%	0.53%	0.76%	1.25%	1.84%	1.05%			5.97%
	2024	1.23%	1.16%	0.81%	0.23%	-0.34%	0.74%	1.12%	1.64%	1.87%	0.49%	1.31%	1.55%	12.45%
	2023	1.02%	1.03%	1.06%	0.92%	0.85%	1.24%	0.73%	1.22%	1.00%	1.08%	0.71%	0.77%	12.27%
	2022	0.27%	-0.12%	-0.33%	-0.39%	-0.14%	-0.40%	-0.04%	-0.32%	-6.87%	0.30%	1.20%	0.39%	-6.49%
	2021	0.45%	-0.92%	1.29%	0.54%	0.42%	0.62%	0.31%	-0.27%	0.11%	0.89%	0.49%	0.11%	4.08%
	2020	0.81%	-1.00%	-2.08%	0.17%	1.59%	0.73%	0.94%	1.04%	1.32%	0.58%	0.21%	0.21%	4.54%
	2019	0.42%	-0.05%	-0.75%	-0.01%	-0.89%	-0.03%	0.09%	-0.85%	2.91%	0.97%	-0.28%	0.39%	1.88%
	2018	1.35%	0.20%	-0.07%	0.24%	0.28%	0.60%	0.25%	0.44%	-0.02%	-0.67%	-1.01%	-0.25%	1.33%
	2017	0.22%	0.08%	0.00%	-0.19%	0.18%	0.16%	0.25%	0.21%	-7.20%	0.35%	0.53%	1.98%	-3.66%
	2016	-0.16%	1.18%	0.24%	0.19%	0.13%	0.20%	0.27%	0.42%	0.54%	0.28%	0.15%	0.04%	3.54%
	2015	0.22%	0.02%	0.01%	0.05%	-0.15%	-0.14%	0.10%	0.33%	0.51%	-0.87%	0.08%	0.09%	0.26%
	2014	0.25%	0.16%	0.15%	0.11%	-0.14%	0.07%	0.15%	0.46%	0.24%	0.39%	-0.01%	0.36%	2.20%
	2013	0.37%	0.60%	0.55%	0.29%	0.14%	-0.09%	0.10%	0.62%	0.71%	0.44%	0.24%	0.16%	4.21%
	2012	0.21%	-0.30%	0.12%	0.12%	0.46%	0.62%	0.15%	0.61%	0.74%	-0.22%	0.19%	0.68%	3.43%
	2011	0.41%	0.13%	-3.26%	0.26%	0.40%	0.50%	0.55%	0.24%	0.27%	0.76%	0.41%	0.15%	0.78%
	2010	0.84%	1.29%	0.45%	0.38%	1.10%	-0.04%	0.34%	0.44%	1.42%	0.64%	0.25%	0.52%	7.90%
	2009										0.43%	0.54%	0.46%	1.44%



Historische Wertentwicklung (USD - R Klasse)



Verteilung monatlicher Erträge (USD - R)



Historische Analyse (USD - R Klasse)

Historische Renditeanalyse

Nettoinventarwert pro USD - R Anteil	2'076.72
Rendite seit Jahresbeginn	8.14%
Rendite letzte 12 Monate	11.48%
Rendite letzte 36 Monate, p.a.	13.19%
Rendite letzte 60 Monate, p.a.	7.57%
Rendite seit Auflegung, p.a.	4.65%
Kumulative Rendite seit Auflegung	107.67%
Bester Monat seit Auflegung	3.11%
Schlechtester Monat seit Auflegung	-7.44%
Längste Recovery-Zeitspanne	15 Monate
Positive Monate seit Auflegung	83%

Historisches Anlageergebnis

	monatlich	annualisiert
Durchschnittlicher Ertrag	0.38%	4.65%
Standardabweichung	0.98%	3.40%
Sharpe Ratio (1m US Gov.)	0.29	0.99
Korrelationsanalyse	(Basis: monatliche Erträge)	
Pictet BVG 25		0.24
Swiss Performance Index		0.10
DJ EuroStoxx 50		0.12
Global Gov Bonds (hedged)		0.17
S&P 500 Inv. Grade Corp Bond Total Return		0.23
HFRI FOF		0.18

Kommentar

Der Fonds erzielte im Berichtsmontat in den drei Währungsklassen ein weiteres erfreuliches Resultat von 0.79% bis 1.26%.

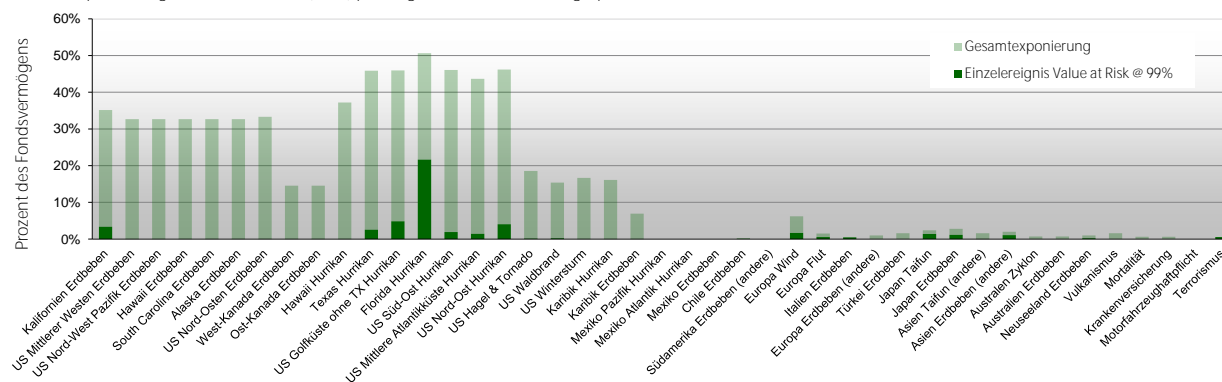
Wie erwartet verschob sich die Aktivität von tropischen Stürmen gegen Ende der Hurrikansaison vom Atlantik in Richtung Karibik. Das Hauptereignis im Oktober war Hurrikan Melissa: Am 28. Oktober um die Mittagszeit traf Hurrikan Melissa als Kategorie-5-Sturm mit einer Windgeschwindigkeit von 295 km/h und einem zentralen Druck von 892 mbar auf Jamaika. Mit diesen physikalischen Parametern ist Melissa der stärkste Sturm, der die Insel seit Beginn der Aufzeichnungen im Jahr 1850 getroffen hat.

Eine von der Internationalen Bank für Wiederaufbau und Entwicklung (IBRD) für die Regierung von Jamaika ausgegebene Katastrophenanleihe erlitt einen Totalverlust. Diese Anleihe war auf einer parametrischen Basis strukturiert, bei der die Auszahlung vom Zentraldruck des Sturmes auf seinem Pfad über Jamaika abhängt.

Solidum Partners hatte nicht in diese Anleihe investiert. In unserer Analyse führten einige strukturelle Merkmale des parametrischen Triggers zu einem Risikoprofil, das gemäss unserer Einschätzung durch den Coupon nicht adäquat kompensiert worden war.

Portfolioexposition

Gesamtexponierung und Value at Risk (99%) pro Region und Versicherungssparte



Kontakt EWR

Solidum Partners Europe GmbH
Meierhofstrasse 39, FL-9495 Triesen, Liechtenstein
contact@solidumpartners.li

Asset Manager & Kontakt CH

Solidum Partners AG
Mühlebachstrasse 70, CH-8008 Zürich, Schweiz
contact@solidumpartners.ch

SOLIDUM PARTNERS AG IST EIN VON DER Eidgenössischen Finanzmarktaufsicht FINMA BEAUFICHTIGTER UND REGULIERTER VERMÖGENSWERWALTER VON KOLLEKTIVEN KAPITALANLAGEN. SOLIDUM PARTNERS EUROPE GMBH IST EIN VERTRAGLICH GEBUNDENER VERMITTLER (ART. 4 ABS. 1 NR. 29, 2014/65/EU), DER IM AUFTRAG, NAMEN UND FÜR RECHNUNG DES HAFTENDEN INSTITUTS, DER REUSS PRIVATE ACCESS AG (FL0002.303.446-9), DIE ANLAGEVERMITTLUNG (ANHANG 1 ABSCHN. A NR. 1, 2014/65/EU) ERBRINGT. DIE HAFTUNGSTRÄGERIN IST EINE IN LIECHTENSTEIN BEWILLIGTE UND DURCH DIE FMA BEAUFICHTIGTE MIFID-WERTPAPIERFIRMA. DIE HIER BESCHRIEBENEN PRODUKTE UND LEISTUNGEN SIND FÜR US PERSONEN WEDER ERHÄLTICH NOCH ANGEBOten UND WERDEN NICHT ÖFFENTLICH ANGEBOten ODER VERTRIEBEN AN PERSONEN MIT WOHNSITZ IN DER SCHWEIZ ODER IRGENDWEM ANDEREN LAND, IN DEM DAS ANGEBOt ODER DER VERTRIEB VON SOLCHEN PRODUKTEN ODER LEISTUNGEN RESTRIKTIONEN UNTERLIEGT. DIESE INFORMATION IST IHNEN AUSSCHLIESSLICH AUF AUSDRÜCKLICHEN WUNSCH GELIEFERT WORDEN UND DARF OHNE VORHERIGE SCHRIFTLICHE ZUSTIMMUNG VON SOLIDUM PARTNERS AG WEDER IM GANZEN ODER IN TEILEN Vervielfältigt ODER IN ANDERER WEISE WEITERVERBREITET WERDEN. DIESE INFORMATION KANN AUF ANNAHMEN BERUHEN UND DARF NICHT UNGEPÜFT ÜBERNOMMEN WERDEN. AUSSAGEN IN DIESEM DOKUMENT BETREFFEN TEILWEISE ZUKÜNFITGE ENTWICKLUNGEN, UND LESER WERDEN AUF DAS RISIKO HINGEWIESEN, SICH UNANGEMESSEN AUF SOLCHE AUSSAGEN ZU VERLASSEN. SOLIDUM PARTNERS AG SCHLIESST JEGLICHE HAFTUNGSANSPRÜCHE AUS, DIE AUS UNVOLLSTÄNDIGER ODER INKORREKTER INFORMATION RESULTIEREN. DIESE INFORMATION IST WEDER EIN PROSPEKT, NOCH EIN ANGEBOt ODER EINE EMPFEHLUNG IRGENDWEMER ART WIE Z.B. ZUM KAUF/SUBSKRIPTION ODER VERKAUF/REDEMPTION VON ANLAGEINSTRUMENTEN ODER ANDEREN TRANSAKTIONEN. DIE HIER BESCHRIEBENEN ANLAGEN UND INSTRUMENTE BEIHALTEN EIN HOHES MASS AN RISIKO, INKLUSIVE DES RISIKOS EINES MÖGLICHEN VERLUSTES DES INVESTIERTEN KAPITALS, WIE DETAILLIERT IM DEN PROSPEKT DER ANLAGEN UND INSTRUMENTE BESCHRIEBEN, WELCHER AUF VERLANGEN ERHÄLTICH IST. ANLEGER SOLLTEN SICH DIESER RISIKEN BEWUSST SEIN UND SIE VERSTEHEN, BEVOR SIE ZU EINER ENTSCHEIDUNG BEZÜGLICH DIESER ANLAGEN UND INSTRUMENTE KOMMEN. HISTORISCHE ERTRAGSENTWICKLUNG IST KEINE GARANTIE ODER INDIKATOR FÜR ZUKÜNFITGE ERTRAGSENTWICKLUNG. DER PROSPEKT UND DIE WESENTLICHEN ANLEGERINFORMATIONEN (PRIIP) SIND BEI DER VERWALTUNGSGESELLSCHAFT IFM INDEPENDENT FUND MANAGEMENT AG, LANDSTR. 30, FL-9494 SCHAAN ODER BEIM LOKALEN VERTRETER ERHÄLTICH. VERTRETER IN DER SCHWEIZ: REYL & CIE S.A., RUE DU RHONE 4, CH-1204 GENÈVE. ZAHLSTELLE IN DER SCHWEIZ: BANQUE CANTONALE DE GENEVE, 17 QUAI DE L'ÎLE, CH-1204 GENÈVE. ZAHL- UND INFORMATIONSTELLE IN DEUTSCHLAND: HAUCK & AUPHÄUSER PRIVATBANKIERS KGAG, KAISERSTR. 24, D-60311 FRANKFURT AM MAIN. ZAHLSTELLE SOWIE STEUERLICHER VERTRETER IN ÖSTERREICH: ERSTE BANK DER ÖSTERREICHISCHEN SPARKASSEN AG, AM BELVEDERE 1, A-1100 WIEN. WEITERE INFORMATIONEN SIND BEI ARC, KÖSTLERGASSE 1/28, A-1060 WIEN ERHÄLTICH. MARKETING MATERIAL. AUSSCHLIESSLICH FÜR PROFESSIONELLE KUNDEN