

Anlageziel

Der Solidum Cat Bond Fund ist ein "Organismus für gemeinsame Anlagen in Wertpapieren nach liechtensteinischem Recht in der Rechtsform einer Treuhanderschaft" (UCITS V). Das Anlageziel des Fonds ist eine langfristig nachhaltige Wertsteigerung bei geringer Korrelation zu festverzinslichen Anlagen, Aktien und alternativen Anlagen. Der Fonds hält ein diversifiziertes Portfolio aus Katastrophenanleihen (*Cat Bonds*) oder anderen Instrumenten, die versicherte Ereignisrisiken oder originäres Versicherungs-Zeichnungsrisiko an den Kapitalmarkt transferieren. In dem Masse, wie sich der Markt der verbrieften Versicherungsanlagen weiterentwickelt, können weitere Instrumente erhältlich sein und der Fonds könnte in solche investieren. Das Portfolio wird aktiv bewirtschaftet mit dem Ziel, optimierte Erträge im Kontext jeweils herrschender Marktsituationen zu erzielen. Zusätzlich zur Fondswährung USD werden EUR und CHF Klassen angeboten. Hedging wird genutzt, um den Einfluss von Währungsschwankungen zu reduzieren.

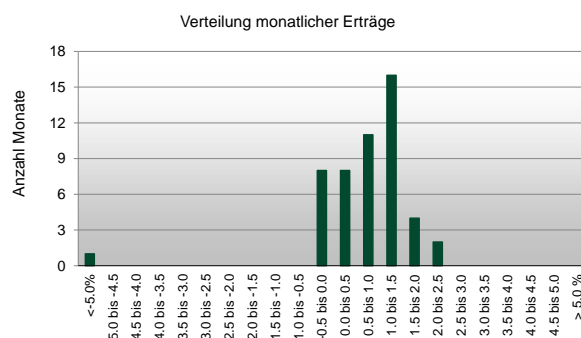
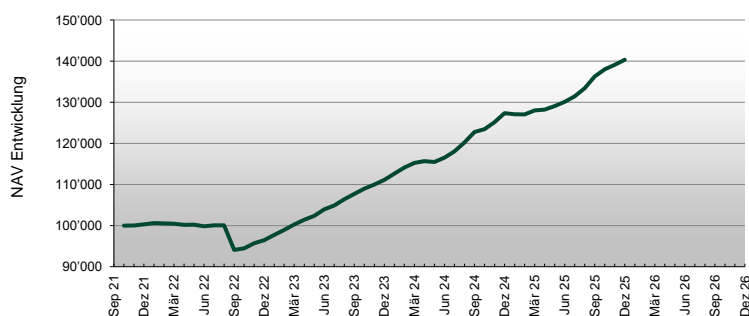
Fondsdaten

Fonds Name:	Solidum Cat Bond Fund	Anteilsklassen	
Strategie	Verbriefte versicherungsereignis-basierte Anlagen	USD-I	Bloomberg
Fokus	Katastrophenanleihen		ISIN
Zeichnungen	halbmonatlich		Reuters
Rücknahmen	halbmonatlich		Telekurs
Kündigungsfrist	10 Tage		WKN
Minimale Haltedauer	keine		Lancierung
Leverage	nein		Nettoinventarwert
Domizil	Liechtenstein	CHF-I	Bloomberg
Gesellschaftsform	OGAW (UCITS V)		ISIN
Öffentlicher Vertrieb	AT, CH, DE, LI		Reuters
Verwaltungsgesellschaft	IFM Independent Fund Management AG		Telekurs
Asset Manager	Solidum Partners AG		WKN
Depotbank	Liechtensteinische Landesbank AG, Vaduz		Lancierung
Auditor	Ernst & Young		Nettoinventarwert
Berichterstattung	monatlich	EUR-I	Bloomberg
Jahresabschluss	31. Dezember		ISIN
Ausschüttungen	keine, thesaurierend		Reuters
Lancierung des Fonds	30. September 2009		Telekurs
Mindestanlagebetrag	CHF / EUR / USD 1'000'000		WKN
Verwaltungsgebühr	0.75%		Lancierung
Fondsvolumen (USD,m)	136.69		Nettoinventarwert

Historische Wertentwicklung

	Jahr	Jan	Feb	Mär	Apr	Mai	Jun	Jul	Aug	Sep	Okt	Nov	Dez	Jahr
Solidum Cat Bond Fund, USD - I Klasse	2025	-0.20%	-0.03%	0.77%	0.13%	0.69%	0.82%	1.02%	1.51%	2.11%	1.28%	0.80%	0.89%	10.21%
	2024	1.35%	1.32%	1.01%	0.36%	-0.17%	0.92%	1.29%	1.86%	2.10%	0.58%	1.37%	1.74%	14.58%
	2023	1.31%	1.24%	1.31%	1.17%	0.94%	1.54%	0.92%	1.41%	1.21%	1.21%	0.92%	1.03%	15.20%
	2022	0.31%	-0.07%	-0.09%	-0.26%	0.02%	-0.39%	0.24%	0.00%	-5.97%	0.40%	1.31%	0.80%	-3.83%
	2021											0.04%	0.27%	0.31%
Solidum Cat Bond Fund, CHF - I Klasse	2025	-0.57%	-0.36%	0.44%	-0.18%	0.31%	0.46%	0.58%	1.13%	1.77%	0.91%	0.47%	0.45%	5.52%
	2024	1.05%	0.99%	0.72%	0.01%	-0.55%	0.64%	0.85%	1.44%	1.69%	0.25%	1.11%	1.43%	10.06%
	2023	0.96%	1.03%	0.94%	0.80%	0.59%	1.13%	0.63%	1.04%	0.95%	0.90%	0.54%	0.62%	10.61%
	2022	0.29%	-0.07%	-0.24%	-0.38%	-0.11%	-0.42%	0.02%	-0.21%	-6.37%	0.12%	1.08%	0.26%	-6.06%
	2021					0.29%	0.65%	0.30%	-0.25%	0.09%	0.75%	0.74%	0.14%	2.32%
Solidum Cat Bond Fund, EUR - I2 Klasse	2025	-0.20%	-0.17%	0.61%	-0.05%	0.48%	0.55%	0.80%	1.21%	1.90%	1.06%	0.63%	0.65%	7.72%
	2024	1.21%	1.21%	0.87%	0.18%	-0.29%	0.78%	1.14%	1.65%	1.89%	0.51%	1.36%	1.61%	12.79%
	2023					0.71%	1.39%	0.72%	1.27%	1.13%	1.03%	0.73%	0.85%	8.10%

Historische Wertentwicklung (USD-I Klasse)





Historische Analyse (USD I Klasse)

Historische Renditeanalyse		Historisches Anlageergebnis		
Nettoinventarwert pro USD I Anteil	140'327.99		monatlich	annualisiert
Rendite seit Jahresbeginn	10.21%	Durchschnittlicher Ertrag	0.69%	8.47%
Rendite letzte 12 Monate	10.21%	Standardabweichung	1.14%	3.96%
Rendite letzte 36 Monate, p.a.	13.31%	Sharpe Ratio (1m US Gov.)	0.33	1.15
Rendite letzte 60 Monate, p.a.	N/A	Korrelationsanalyse	(Basis: monatliche Erträge)	
Rendite seit Auflegung, p.a.	8.47%	Pictet BVG 25		0.47
Kumulative Rendite seit Auflegung	40.33%	Swiss Performance Index		0.23
Bester Monat seit Auflegung	2.11%	DJ EuroStoxx 50		0.26
Schlechtester Monat seit Auflegung	-5.97%	Global Gov Bonds (hedged)		0.44
Längste Recovery-Zeitspanne	15 Monate	S&P 500 Inv. Grade Corp Bond Total Return		0.44
Positive Monate seit Auflegung	82%	HFRI FOF		0.46

Kommentar

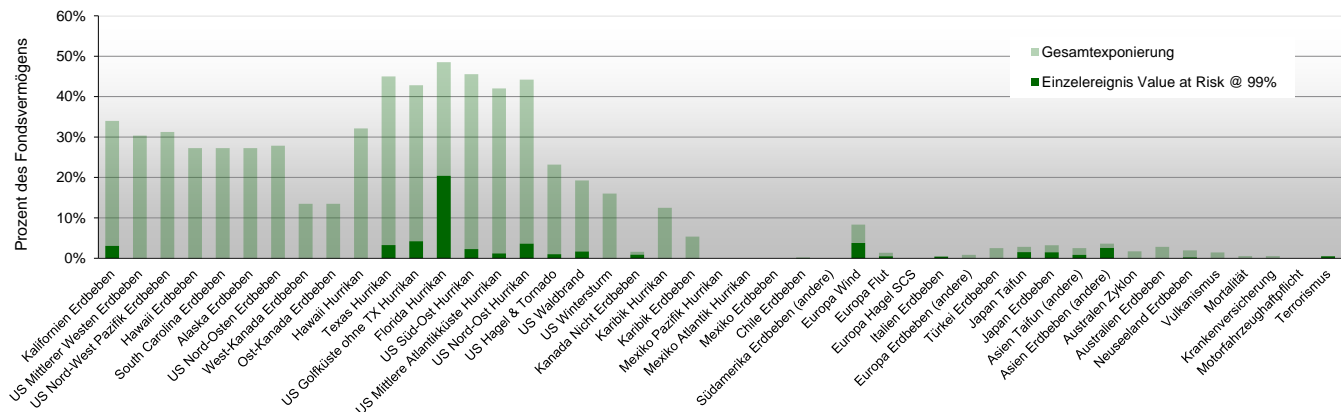
Mit einem guten Ergebnis im Dezember endete ein weiteres erfolgreiches Jahr in der Historie des Solidum Cat Bond Funds.

Nach einem schadensmässig herausfordernden Start in das Jahr, in welchem sich insbesondere die beiden Feuerkatastrophen des Palisade- und des Eaton Feuers im Grossraum von Los Angeles zu veritablen Ereignissen für die Versicherungsindustrie entwickelten, folgte in den USA eine intensive Phase mit vielen Hagelstürmen und Gewitterfronten, die zu hohen Versicherungsschäden führten. Damit war auch in diesem Jahr die Gefahrenklasse Severe Convective Storm, unter welche Hagel, Tornados und Gewitterstürme summiert werden, die für die Industrie kostspieligste. Diese Gefahrenklasse stellt schon seit einiger Zeit das Risiko dar, aus der die Versicherungsindustrie im Durchschnitt die gesamthaft höchsten Schäden erwartet, auch wenn Hurrikane und Erdbeben das Potenzial für die teuersten Einzelschäden behalten.

Im tropischen Nordatlantik entwickelten sich in 2025 drei Hurrikane der höchsten Kategorie: Hurrikan Melissa erreichte Windgeschwindigkeiten von nahezu 300 km/h und verursachte in Jamaika verheerende Zerstörungen. Die Gesamtschäden beliefen sich auf etwa USD 10 Mrd., von denen ca. ein Drittel versichert waren. Das US-Festland wurde dagegen erstmals seit zehn Jahren von keinem Wirbelsturm in Hurrikanstärke getroffen. Besondere meteorologische Bedingungen wie etwa ein weiter östlich als üblich gelegenes Azoren-Bermuda-Hochdruckgebiet führten dazu, dass die meisten starken Stürme relativ früh in Richtung Nordosten und weg vom US-Festland abdrehen. Im Nordwest-Pazifik zogen viele Wirbelstürme relativ weit südlich entlang. Dadurch blieb Japan weitgehend von Taifunen verschont, andere südostasiatische Länder wie Vietnam, die Philippinen aber auch China wurden hingegen häufiger als üblich getroffen.

Portfolioexposition

Gesamtexponierung und Value at Risk (99%) pro Region und Versicherungssparte



Kontakt EWR

Solidum Partners Europe GmbH
Meierhofstrasse 39, FL-9495 Triesen, Liechtenstein
contact@solidumpartners.li

Asset Manager & Kontakt CH

Solidum Partners AG
Mühlebachstrasse 70, CH-8008 Zürich, Schweiz
contact@solidumpartners.ch

SOLIDUM PARTNERS AG IST EIN VON DER Eidgenössischen Finanzmarktaufsicht FINMA BEAUFICHTIGTER UND REGULIERTER VERMÖGENSVERWALTER VON KOLLEKTIVEN KAPITALANLAGEN. SOLIDUM PARTNERS EUROPE GMBH IST EIN VERTRAGLICH GEBUNDENER VERMITTLER (ART. 4 ABS. 1 NR. 29, 2014/65/EU), DER IM AUFTRAG, NAMEN UND FÜR RECHNUNG DES HAFTENDEN INSTITUTS, DER REUSS PRIVATE ACCESS AG (FL0002.303.446-9), DIE ANLAGEVERMITTLUNG (ANHANG 1 ABSCHN. A NR. 1, 2014/65/EU) ERBRINGT. DIE HAFTUNGSTRÄGERIN IST EINE IN LIECHTENSTEIN BEWILLIGTE UND DURCH DIE FMA BEAUFICHTIGTE MIFID-WERTPAPIERFIRMA. DIE HIER BESCHRIEBENEN PRODUKTE UND LEISTUNGEN SIND FÜR US PERSONEN WEDER ERHÄLTICH NOCH ANGEBOTEN UND WERDEN NICHT ÖFFENTLICH ANGEBOTEN ODER VERTRIEBEN AN PERSONEN MIT WOHNSITZ IN DER SCHWEIZ ODER ANDEREM ANDEREN LAND, IN DEM DAS ANGEBOOT ODER DER VERTRIEB VON SOLCHEN PRODUKTEN ODER LEISTUNGEN RESTRIKTIONEN UNTERLIEGT. DIESE INFORMATION IST IHNEN AUSSCHLIESSLICH AUF AUSDRÜCKLICHEN WUNSCH GELIEFERT WORDEN UND DARF OHNE VORHERIGE SCHRIFTLICHE ZUSTIMMUNG VON SOLIDUM PARTNERS AG WEDER IM GANZEN ODER IN TEILEN Vervielfältigt ODER IN ANDERER WEISE WEITERVERBREITET WERDEN. DIESE INFORMATION KANN AUF ANNAHMEN BERUHEN UND DARF NICHT UNGEPRÜFT ÜBERNOMMEN WERDEN. AUSSAGEN IN DIESEM DOKUMENT BETREFFEN TEILWEISE ZUKÜNFTIGE ENTWICKLUNGEN, UND LESER WERDEN AUF DAS RISIKO HINGEWIESEN, SICH UNANGEMESSEN AUF SOLCHE AUSSAGEN ZU VERLASSEN. SOLIDUM PARTNERS AG SCHLIESST JEDGLICHE HAFTUNGSANSPRÜCHE AUS, DIE AUS UNVOLLSTÄNDIGER ODER INKORREKTER INFORMATION RESULTIEREN. DIESE INFORMATION IST WEDER EIN PROSPEKT, NOCH EIN ANGEBOOT ODER EINE EMPFEHLUNG IRGENDNEINER ART WIE Z.B. ZUM KAUF/SUBSKRIPTION ODER VERKAUF/REDEMPTION VON ANLAGEINSTRUMENTEN ODER ANDEREN TRANSAKTIONEN. DIE HIER BESCHRIEBENEN ANLAGEN UND INSTRUMENTE BEIHALTEN EIN HOHES MASS AN RISIKO, INKLUSIVE DES RISIKOS EINES MÖGLICHEN VERLUSTES DES INVESTIERTEN KAPITALS, WIE DETAILLIERT IN DEM PROSPEKT DER ANLAGEN UND INSTRUMENTE BESCHRIEBEN, WELCHER AUF VERLANGEN ERHÄLTICH IST. ANLEGER SOLLTEN SICH DIESER RISIKEN BEWUSST SEIN UND SIE VERSTEHEN, BEVOR SIE ZU EINER ENTSCHEIDUNG BEZÜGLICH DIESER ANLAGEN UND INSTRUMENTE KOMMEN. HISTORISCHE ERTRAGSENTWICKLUNG IST KEINE GARANTIE ODER INDIKATOR FÜR ZUKÜNFTIGE ERTRAGSENTWICKLUNG. DER PROSPEKT UND DIE WESENTLICHEN ANLEGERINFORMATIONEN (PRIIP) SIND BEI DER VERWALTUNGSGESELLSCHAFT IFM INDEPENDENT FUND MANAGEMENT AG, LANDSTR. 30, FL-9494 SCHAAN ODER BEIM LOKALEN VERTRETER ERHÄLTICH. VERTRETER IN DER SCHWEIZ: REYL & CIE S.A., RUE DU RHONE 4, CH-1204 GENÈVE. ZAHLSTELLE IN DER SCHWEIZ: BANQUE CANTONALE DE GENÈVE, 17 QUAI DE L'ÎLE, CH-1204 GENÈVE. ZAHLS- UND INFORMATIONSTELLE IN DEUTSCHLAND: HAUCK & AUFGÄUSER PRIVATBANKIERS KGAG, KAISERSTR. 24, D-60311 FRANKFURT AM MAIN. ZAHLSTELLE SOWIE STEUERLICHER VERTRETER IN ÖSTERREICH: ERSTE BANK DER ÖSTERREICHISCHEN SPARKASSEN AG, AM BELVEDERE 1, A-1100 WIEN. WEITERE INFORMATIONEN SIND BEI ARC, KÖSTLERGASSE 1/28, A-1060 WIEN ERHÄLTICH. MARKETING MATERIAL. AUSSCHLIESSLICH FÜR PROFESSIONELLE KUNDEN