

### Anlageziel

Der Solidum ELS Fund ist ein in Bermuda lizenzierter offener Anlagefonds (Open-end Segregated Accounts Company). Das Anlageziel des Fonds ist eine langfristig nachhaltige Wertsteigerung bei geringer Korrelation zu festverzinslichen Anlagen, Aktien und alternativen Anlagen. Der Fonds hält ein diversifiziertes Portfolio aus verbrieften Versicherungsanlagen wie z.B. Katastrophenanleihen (Caf Bonds), Versicherungs-Industrieschadenderivaten, transformierten Versicherungsverträgen oder anderen Instrumenten, die Versicherungs-Zeichnungsrisiko oder Ereignisrisiko an den Kapitalmarkt transferieren. Zukünftig können weitere Produkte erhältlich sein und der Fonds kann in solche investieren. Das Portfolio wird aktiv bewirtschaftet um optimierte Erträge im Kontext jeweils herrschender Marktsituationen zu erzielen. Leverage kann eingesetzt werden. Hedging kann genutzt werden, um Risiken zu minimieren. Zusätzlich zur Fondswährung USD werden EUR, CHF und GBP Klassen angeboten. Hedging wird genutzt, um den Einfluss von Währungsschwankungen zu reduzieren. Institutionelle Klassen sind für Investitionen über festgesetzten Schwellenwerten verfügbar.

### Fondsdaten

Fondsdaten		Anteilklassen	
Fondsnamen:	Solidum Event Linked Securities Fund Limited, SAC Fund 2	USD A-1	Bloomberg SLDEVNT BH <Equity> ISIN BMG827361020
Strategie	Versicherungsereignis-basierte Anlagen	Lancierung	1. Dezember 2006
Fokus	Katastrophenanleihen, Rückversicherung und Retrozession	Nettoinventarwert	32'647.77
Zeichnungen	monatlich	Mindestanlagebetrag	100'000
Rücknahmen	monatlich	Verwaltungsgebühr	1.50%
Minimale Haltedauer	keine	CHF A-1	Bloomberg SLDEVNC BH <Equity> ISIN BMG827361368
Kündigungsfrist	95 Tage	Lancierung	1. März 2008
Gestaffelte Rücknahme	25% alle drei Monate	Nettoinventarwert	18'919.41
Leverage	möglich	Mindestanlagebetrag	100'000
Domizil	Bermuda	Verwaltungsgebühr	1.50%
Gesellschaftsform	Open-end segregated accounts company	EUR A-1	Bloomberg SLDEVNE BH <Equity> ISIN BMG827361285
Asset Manager	Solidum Partners AG	Lancierung	1. Mai 2008
Administrator	Tromino Financial Services Ltd.	Nettoinventarwert	21'966.92
Depotbank	Brown Brothers Harriman & Co	Mindestanlagebetrag	100'000
Auditor	Ernst & Young	Verwaltungsgebühr	1.50%
Bewertung	letzter Tag des Monats		
Berichterstattung	monatlich		
Jahresabschluss	31. Dezember		
Ausschüttungen	keine, thesaurierend		
Lancierung des Fonds	1. Dezember 2006		
Performancegebühr	keine		

### Historische Wertentwicklung<sup>1</sup>

	Jahr	Jan	Feb	Mär	Apr	Mai	Jun	Jul	Aug	Sep	Okt	Nov	Dez	Jahr
Solidum ELS Fund, SAC Fund 2, USD A-1 Klasse	<b>2026</b>	1.04%	0.38%											<b>1.43%</b>
	<b>2025</b>	-1.05%	-0.76%	1.06%	0.36%	0.45%	1.77%	1.02%	1.83%	2.58%	1.57%	0.88%	1.41%	<b>11.64%</b>
	<b>2024</b>	1.53%	1.23%	2.17%	0.47%	-0.18%	0.77%	1.35%	1.91%	2.40%	0.84%	1.49%	1.88%	<b>17.02%</b>
	<b>2023</b>	1.54%	1.20%	1.60%	1.45%	1.50%	1.76%	0.63%	1.13%	1.23%	1.45%	1.01%	0.97%	<b>16.61%</b>
	<b>2022</b>	0.49%	-0.35%	0.19%	-0.02%	0.51%	0.01%	0.31%	0.32%	-7.12%	0.25%	2.17%	0.78%	<b>-2.73%</b>
	<b>2021</b>	0.28%	-0.76%	0.89%	0.69%	0.34%	0.50%	0.51%	-0.40%	0.59%	0.97%	0.82%	0.56%	<b>5.10%</b>
	<b>2020</b>	0.42%	-0.48%	-0.82%	0.29%	0.39%	0.67%	0.87%	0.87%	1.35%	0.38%	0.47%	0.35%	<b>4.83%</b>
	<b>2019</b>	0.33%	0.31%	-0.33%	-0.66%	-1.43%	0.25%	1.00%	-0.31%	1.80%	1.37%	0.38%	1.12%	<b>3.84%</b>
	<b>2018</b>	1.71%	0.80%	0.39%	0.33%	0.63%	0.43%	0.50%	0.40%	0.22%	-0.81%	-1.08%	0.74%	<b>4.31%</b>
	<b>2017</b>	0.29%	0.19%	0.38%	0.26%	0.06%	0.61%	0.65%	0.60%	-11.8%	-1.36%	0.36%	2.14%	<b>-8.03%</b>
	<b>2016</b>	0.17%	1.50%	0.54%	0.40%	-0.14%	0.31%	0.40%	0.85%	1.10%	0.56%	0.35%	0.37%	<b>6.61%</b>
	<b>2015</b>	0.27%	0.30%	0.20%	0.18%	0.11%	0.02%	0.31%	0.76%	1.07%	-0.73%	0.28%	0.27%	<b>3.06%</b>
	<b>2014</b>	0.29%	0.33%	0.23%	0.14%	0.00%	0.20%	0.32%	0.71%	1.22%	0.91%	0.08%	0.07%	<b>4.58%</b>
	<b>2013</b>	0.76%	1.07%	0.83%	1.13%	0.51%	0.21%	0.92%	1.05%	1.12%	0.58%	0.43%	0.59%	<b>9.59%</b>
	<b>2012</b>	0.22%	0.07%	0.20%	0.51%	0.97%	1.09%	0.65%	1.04%	1.88%	-0.72%	0.82%	1.25%	<b>8.26%</b>
	<b>2011</b>	0.80%	0.36%	-8.65%	-0.44%	0.43%	0.72%	1.12%	0.29%	-2.98%	0.63%	0.28%	-0.06%	<b>-7.66%</b>
	<b>2010</b>	1.21%	1.28%	1.79%	3.25%	4.07%	0.39%	0.22%	0.31%	1.10%	0.81%	0.26%	0.52%	<b>16.20%</b>
	<b>2009</b>	0.22%	0.16%	0.42%	0.18%	0.30%	0.59%	0.93%	1.25%	1.68%	1.17%	0.63%	0.76%	<b>8.60%</b>
	<b>2008</b>	1.13%	0.97%	0.35%	-0.69%	0.02%	1.34%	0.82%	0.73%	-1.20%	-0.43%	-0.13%	0.59%	<b>3.51%</b>
	<b>2007</b>	2.10%	2.14%	1.59%	0.92%	0.82%	0.96%	1.45%	1.40%	1.50%	1.41%	1.16%	1.24%	<b>18.01%</b>
	<b>2006</b>												1.98%	<b>1.98%</b>
Solidum ELS Fund, SAC Fund 2, CHF A-1 Klasse	<b>2026</b>	0.72%	0.00%											<b>0.72%</b>
	<b>2025</b>	-1.38%	-1.08%	0.75%	-0.02%	0.15%	1.32%	0.69%	1.65%	1.98%	1.28%	0.51%	0.96%	<b>6.97%</b>
	<b>2024</b>	1.29%	0.99%	1.89%	0.18%	-0.58%	0.48%	0.89%	1.47%	1.99%	0.53%	1.28%	1.49%	<b>12.54%</b>
	<b>2023</b>	1.21%	0.82%	1.29%	1.20%	1.15%	1.37%	0.29%	0.77%	0.93%	1.11%	0.63%	0.59%	<b>11.98%</b>
	<b>2022</b>	0.43%	-0.47%	0.00%	-0.17%	0.35%	-0.12%	0.13%	-0.03%	-7.41%	-0.09%	1.84%	0.33%	<b>-5.38%</b>
	<b>2021</b>	0.20%	-0.87%	0.77%	0.59%	0.30%	0.40%	0.59%	-0.66%	0.53%	1.15%	0.48%	0.37%	<b>3.90%</b>
	<b>2020</b>	0.22%	-0.70%	-1.20%	-0.10%	0.30%	0.89%	0.31%	0.71%	1.38%	0.29%	0.41%	0.22%	<b>2.73%</b>
	<b>2019</b>	0.02%	0.04%	-0.62%	-0.97%	-1.71%	-0.03%	0.71%	-0.60%	1.54%	1.03%	0.12%	0.82%	<b>0.30%</b>
	<b>2018</b>	1.47%	0.62%	0.06%	0.02%	0.31%	0.20%	0.22%	0.12%	0.05%	-1.13%	-1.43%	0.39%	<b>0.88%</b>
	<b>2017</b>	0.09%	0.01%	0.17%	0.09%	-0.11%	0.38%	0.48%	0.39%	-12.0%	-1.54%	0.22%	1.75%	<b>-10.34%</b>
	<b>2016</b>	0.04%	1.39%	0.34%	0.25%	-0.25%	0.13%	0.22%	0.76%	0.85%	0.41%	0.24%	0.01%	<b>4.46%</b>
	<b>2015</b>	0.39%	0.17%	0.05%	-0.02%	0.03%	-0.10%	0.17%	0.66%	0.98%	-0.86%	0.26%	-0.01%	<b>1.70%</b>
	<b>2014</b>	0.27%	0.30%	0.22%	0.11%	-0.02%	0.15%	0.29%	0.73%	1.26%	0.88%	0.09%	-0.02%	<b>4.35%</b>
	<b>2013</b>	0.59%	1.15%	0.82%	1.05%	0.67%	0.16%	0.85%	1.02%	1.16%	0.57%	0.41%	0.53%	<b>9.37%</b>
	<b>2012</b>	0.02%	-0.09%	0.15%	0.43%	1.03%	0.99%	0.64%	0.91%	1.77%	-0.73%	0.74%	1.25%	<b>7.32%</b>
	<b>2011</b>	0.78%	0.29%	-8.65%	-0.29%	0.43%	0.71%	1.11%	0.15%	-3.40%	0.56%	0.25%	0.14%	<b>-8.05%</b>
	<b>2010</b>	1.24%	1.25%	1.84%	3.31%	4.28%	0.32%	0.18%	0.28%	1.01%	0.72%	0.30%	0.52%	<b>16.25%</b>
	<b>2009</b>	0.09%	0.10%	0.39%	0.12%	0.23%	0.61%	0.88%	1.24%	1.62%	1.15%	0.59%	0.76%	<b>8.07%</b>
	<b>2008</b>			0.34%	-0.74%	0.20%	1.33%	0.76%	0.77%	-1.27%	-0.58%	0.32%	0.07%	<b>1.19%</b>
Solidum ELS Fund, SAC Fund 2, EUR A-1 Klasse	<b>2026</b>	0.89%	0.26%											<b>1.16%</b>
	<b>2025</b>	-1.19%	-0.89%	0.91%	0.16%	0.29%	1.49%	0.90%	1.63%	2.28%	1.44%	0.73%	1.15%	<b>9.20%</b>
	<b>2024</b>	1.47%	1.11%	2.03%	0.37%	-0.34%	0.65%	1.19%	1.68%	2.21%	0.78%	1.47%	1.75%	<b>15.32%</b>
	<b>2023</b>	1.30%	1.06%	1.40%	1.26%	1.21%	1.53%	0.48%	0.98%	1.09%	1.30%	0.89%	0.81%	<b>14.18%</b>
	<b>2022</b>	0.44%	-0.44%	0.03%	-0.13%	0.35%	-0.07%	0.08%	0.10%	-7.55%	0.22%	1.89%	0.46%	<b>-4.82%</b>
	<b>2021</b>	0.21%	-0.83%	0.81%	0.62%	0.32%	0.42%	0.52%	-0.54%	0.54%	1.02%	0.72%	0.48%	<b>4.34%</b>
	<b>2020</b>	0.24%	-0.64%	-1.16%	-0.01%	0.34%	0.62%	0.79%	0.80%	1.27%	0.32%	0.43%	0.24%	<b>3.27%</b>
	<b>2019</b>	0.06%	0.09%	-0.57%	-0.91%	-1.74%	-0.03%	0.55%	-0.73%	1.47%	1.06%	0.20%	0.87%	<b>0.27%</b>
	<b>2018</b>	1.49%	0.65%	0.11%	0.09%	0.34%	0.20%	0.28%	0.16%	0.01%	-1.12%	-1.30%	0.41%	<b>1.29%</b>
	<b>2017</b>	0.13%	0.05%	0.22%	0.13%	-0.08%	0.43%	0.50%	0.42%	-12.0%	-1.48%	0.22%	1.91%	<b>-9.84%</b>
	<b>2016</b>	0.09%	1.44%	0.49%	0.30%	-0.21%	0.19%	0.29%	0.73%	0.91%	0.41%	0.14%	0.19%	<b>5.08%</b>
	<b>2015</b>	0.26%	0.28%	0.17%	0.14%	0.07%	-0.02%	0.26%	0.71%	1.06%	-0.80%	0.25%	0.30%	<b>2.69%</b>
	<b>2014</b>	0.31%	0.31%	0.23%	0.13%	0.01%	0.23%	0.31%	0.74%	1.29%	0.92%	0.07%	0.04%	<b>4.67%</b>
	<b>2013</b>	0.63%	1.27%	0.83%	1.08%	0.60%	0.08%	0.88%	1.05%	1.00%	0.59%	0.43%	0.58%	<b>9.40%</b>
	<b>2012</b>	0.17%	0.06%	0.19%	0.48%	1.04%	1.04%	0.69%	0.95%	1.75%	-0.72%	0.76%	1.18%	<b>7.84%</b>
	<b>2011</b>	0.78%	0.38%	-8.43%	-0.20%	0.46%	0.79%	1.23%	0.33%	-3.15%	0.69%	0.30%	-0.06%	<b>-7.06%</b>
	<b>2010</b>	1.24%	1.29%	1.77%	3.32%	4.10%	0.38%	0.18%	0.30%	1.05%	0.78%	0.36%	0.54%	<b>16.34%</b>
	<b>2009</b>	0.29%	0.19%	0.42%	0.17%	0.24%	0.62%	0.94%	1.22%	1.64%	1.16%	0.62%	0.79%	<b>8.64%</b>
	<b>2008</b>					0.50%	1.44%	0.93%	0.89%	-1.11%	-0.61%	0.03%	0.65%	<b>2.73%</b>

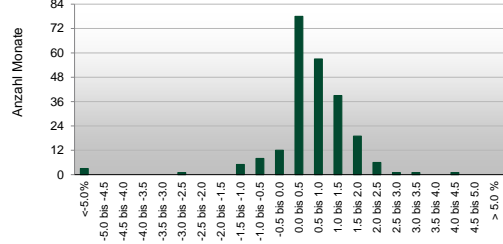
<sup>1</sup> Am 1.1.2014 wurden die USD, CHF und EUR Klassen in USD A-1, CHF A-1 und EUR A-1 umbenannt. Bis 2013 wurde eine Gewinnbeteiligung von 15% erhoben, die ab 1.1.2014 entfällt. Ertrag des SAC Fund 2 Master-Portfolios ohne Ertrag eines Recovery Funds für Ereignisse in 2011 (USD-2.54%, CHF-2.17%, EUR-0.87%), abgewickelt in 2015.



### Historische Wertentwicklung (USD Klasse)



### Verteilung der monatlichen Erträge



### Historische Analyse (USD Klasse)

#### Historische Renditeanalyse

Nettoinventarwert pro USD A-1 Aktie	32'647.77
Rendite seit Jahresbeginn	1.43%
Rendite letzte 12 Monate	15.31%
Rendite letzte 36 Monate, p.a.	14.57%
Rendite letzte 60 Monate, p.a.	9.68%
Rendite seit Auflegung, p.a.	6.34%
Kumulative Rendite seit Auflegung	226.48%
Bester Monat seit Auflegung	4.07%
Schlechtester Monat seit Auflegung	-11.78%
Grosster kumulativer Verlust (seit Auflegung)	-13.13%
Längste Recovery-Zeitspanne	36 Monate
Positive Monate seit Auflegung	87%

#### Historisches Anlageergebnis

Durchschnittlicher Ertrag	Monatlich	Annualisiert
Standardabweichung	0.52%	6.34%
Sharpe Ratio (3m US Gov.)	1.38%	4.77%
	0.29	1.00

#### Korrelationsanalyse

Pictet BVG 25	0.13
Swiss Performance Index	0.03
DJ EuroStoxx 50	0.06
Global Sov. USD hedged	0.15
S&P 500 Inv. Grade Corp Bond Total Return	0.18
HFRI FOF	0.13

### Kommentar

Der Februar verlief für den Solidum ELS Fund ohne nennenswerte Ereignisse.

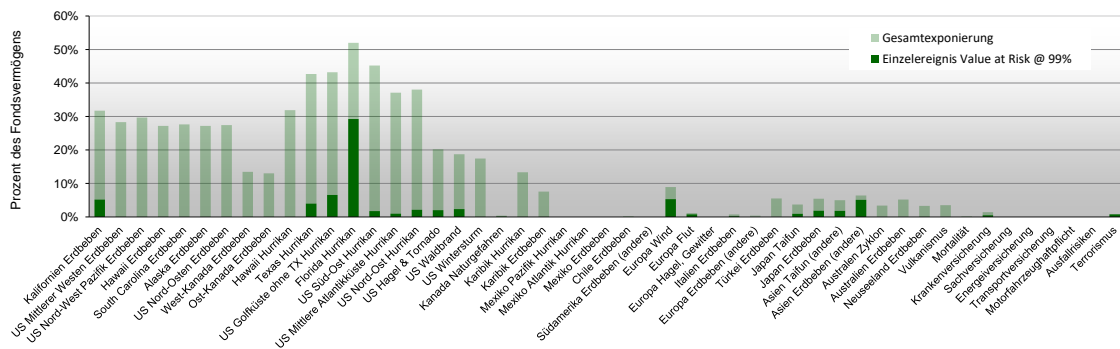
Der Ende Februar akut gewordene Konflikt im Nahen Osten hat keinen besonderen Einfluss auf den ILS Markt: Grundsätzlich profitiert die Anlageklasse von ihrer intrinsischen Unabhängigkeit von geopolitischen und makroökonomischen Stressfaktoren. Mittelfristig erwarten wir eine leicht höhere Preisvolatilität in den Sekundärmarktindikationen und möglicherweise einen Anstieg der Basisverzinsung im US Dollar, sollten Energiepreise mittelfristig auf hohen Level verbleiben.

Auch wenn der Konflikt auf einzelne Segmente der Versicherungs- und Rückversicherungsindustrie wie Transport (Luft- und Seefahrt) und Energie Auswirkungen haben kann, ist unser Portfolio nicht tangiert, da jene Versicherungssparten in jüngerer Zeit nicht unterstützt wurden. Einen indirekten Einfluss sehen wir allenfalls bei Randgebieten wie Cyber und Terrorismus, die in den letzten Jahren auch in gehandelter Form an den Markt kamen. Solidums Portfolios schliessen Cyber weiterhin aus und sind nur äusserst geringfügig gegen Terrorismus exponiert.

Insgesamt bietet die Anlageklasse der Insurance Linked Securities eine hervorragende Absicherung gegen geopolitische Ereignisse und beweist einmal mehr ihren stabilisierenden Charakter in jeder Portfoliokonstruktion.

### Portfolioexposition

Gesamtexponierung und Value at Risk (99%) pro Region und Versicherungssparte



### Kontakt

Asset Manager: Solidum Partners AG

Mühlebachstrasse 70, 8008 Zürich, Schweiz  
Tel: +41 (0)43 521 21 80

Fax: +41 (0)43 521 21 89

contact@solidumpartners.ch

SOLIDUM PARTNERS AG IST EIN VON DER EIDGENÖSSISCHEN FINANZMARKTAUFSICHT FINMA BEAUFICHTIGTER UND REGULIERTER VERMÖGENSVERWALTER VON KOLLEKTIVEN KAPITALANLAGEN.

DIE HIER BESCHRIEBENEN PRODUKTE UND LEISTUNGEN SIND FÜR US PERSONEN WEDER ERHÄLTICH NOCH ANGEBOTEN UND WERDEN NICHT OFFENTLICH ANGEBOTEN ODER VERTRIEBEN AN PERSONEN MIT WOHNSITZ IN DER SCHWEIZ ODER IRGENDWELCHEM ANDEREN LAND, IN DEM DAS ANGEBOT ODER DER VERTRIEB VON SOLCHEN PRODUKTEN ODER LEISTUNGEN RESTRIKTIONEN UNTERLIEGT. DIESE INFORMATION IST IHNEN AUSSCHLIESSLICH AUF AUSDRÜCKLICHEN WUNSCH DELIVERT WORDEN UND DARF OHNE VORHERIGE SCHRIFTLICHE ZUSTIMMUNG VON SOLIDUM PARTNERS AG WEDER IM GANZEN ODER IN TEILEN VERVIELFÄLTIGT ODER IN ANDERER WEISE WEITERVERBREITET WERDEN. DIESE INFORMATION KANN AUF ANNAHMEN BERUHEN UND DARF NICHT UNGEPROBT ÜBERNOMMEN WERDEN. AUSSAGEN IN DIESEM DOKUMENT BETREFFEN TEILWEISE ZUKUNFTIGE ENTWICKLUNGEN, UND LESER WERDEN AUF DAS RISIKO HINGEWIESEN, SICH UNANGEMESSEN AUF SOLCHE AUSSAGEN ZU VERLASSEN. SOLIDUM PARTNERS AG SCHLIESST JEDLICHE HAFTUNGSANSPRÜCHE AUS, DIE AUS UNVOLLSTÄNDIGER ODER INKORREKTER INFORMATION RESULTIEREN.

WERBEMATERIAL, AUSSCHLIESSLICH FÜR PROFESSIONELLE KUNDEN: DIESE INFORMATION IST WEDER EIN PROSPEKT, NOCH EIN ANGEBOT ODER EINE EMPFEHLUNG IRGENDWEINER ART WIE Z.B. ZUM KAUF/SUBSKRIPTION ODER VERKAUF/REDEMPTION VON ANLAGEINSTRUMENTEN ODER ANDEREN TRANSAKTIONEN. DIE HIER BESCHRIEBENEN ANLAGEN UND INSTRUMENTE BEINHALTEN EIN HOHES MASS AN RISIKO, INKLUSIVE DES RISIKOS EINES MÖGLICHEN VERLUSTES DES INVESTIERTEN KAPITALS, WIE DETAILLIERT IN DEM PROSPEKT DER ANLAGEN UND INSTRUMENTE BESCHRIEBEN, WELCHER AUF VERLANGEN ERHÄLTICH IST. ANLEGER SOLLTEN SICH DIESER RISIKEN BEWUSST SEIN UND SIE VERSTEHEN, BEVOR SIE ZU EINER ENTSCHEIDUNG BEZÜGLICH DIESER ANLAGEN UND INSTRUMENTE KOMMEN. HISTORISCHE ERTRAGSENTWICKLUNG IST KEINE GARANTIE ODER INDIKATOR FÜR ZUKUNFTIGE ERTRAGSENTWICKLUNG.

DER PROSPEKT UND DER JAHRBERICHT DES FONDS SIND BEIM ADMINISTRATOR DES FONDS: TROMINO FINANCIAL SERVICES, 2 REID STREET, HAMILTON HM 11, BERMUDA ERHÄLTLICH.

IN DER SCHWEIZ DARF DER FONDS NUR QUALIFIZIERTEN INVESTOREN GEMÄSS ART. 10 PARA. 3 UND 3TER KAG ANGEBOTEN WERDEN.