

Anlageziel

Der Solidum ELS Fund ist ein in Bermuda lizenzierter offener Anlagefonds (*Open-end Segregated Accounts Company*). Das Anlageziel des Fonds ist eine langfristig nachhaltige Wertsteigerung bei geringer Korrelation zu festverzinslichen Anlagen, Aktien und alternativen Anlagen. Der Fonds hält ein diversifiziertes Portfolio aus verbrieften Versicherungsanlagen wie z.B. Katastrophenanleihen (*Cat Bonds*), Versicherungs-Industrieschadenderivaten, transformierten Versicherungsverträgen oder anderen Instrumenten, die Versicherungs-Zeichnungsrisiko oder Ereignisrisiko an den Kapitalmarkt transferieren. Zukünftig können weitere Produkte erhältlich sein und der Fonds kann in solche investieren. Das Portfolio wird aktiv bewirtschaftet um optimierte Erträge im Kontext jeweils herrschender Marktsituationen zu erzielen. Leverage kann eingesetzt werden. Hedging kann genutzt werden, um Risiken zu minimieren.

Zusätzlich zur Fondswährung USD werden EUR, CHF und GBP Klassen angeboten. Hedging wird genutzt, um den Einfluss von Währungsschwankungen zu reduzieren.

Fondsdaten

Fondsdaten	Anteilklassen
Fondsnamen:	Solidum Event Linked Securities Fund Limited, SAC Fund 2
Strategie	Versicherungsereignis-basierte Anlagen
Fokus	Katastrophenanleihen, Rückversicherung und Retrozession
Zeichnungen	monatlich
Rücknahmen	monatlich
Minimale Haltedauer	keine
Kündigungsfrist	95 Tage
Gestaffelte Rücknahme	25% alle drei Monate
Leverage	möglich
Domizil	Bermuda
Gesellschaftsform	Open-end segregated accounts company
Asset Manager	Solidum Partners AG
Administrator	Tromino Financial Services Ltd.
Depotbank	Brown Brothers Harriman & Co
Auditor	Ernst & Young
Bewertung	letzter Tag des Monats
Berichterstattung	monatlich
Jahresabschluss	31. Dezember
Ausschüttungen	keine, thesaurierend
Lancierung des Fonds	1. Dezember 2006
Performancegebühr	keine

Anteilklassen	ISIN	Lancierung	Nettoinventarwert	Mindestanlagebetrag	Verwaltungsgebühr
USD I-1	Bloomberg	1. Januar 2014	34'685.98	12'500'000	1.00%
	SLDEU1 BH <Equity>				
	BMG827362192				
USD I-2	Bloomberg	1. Juni 2019	25'317.97	25'000'000	0.80%
	ISIN				
	BMG827362507				

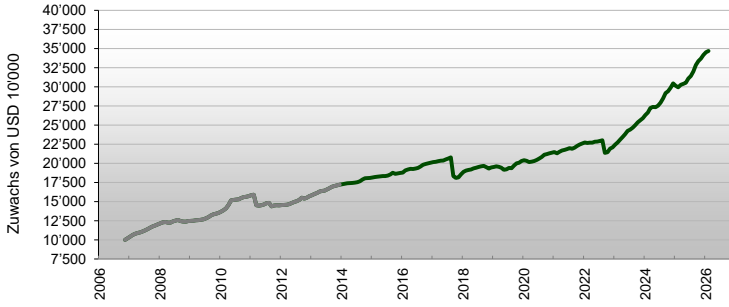
Historische Wertentwicklung¹

	Jahr	Jan	Feb	Mär	Apr	Mai	Jun	Jul	Aug	Sep	Okt	Nov	Dez	Jahr
Solidum ELS Fund	2026	1.08%	0.43%											1.51%
SAC Fund 2	2025	-1.00%	-0.72%	1.10%	0.40%	0.50%	1.81%	1.06%	1.87%	2.62%	1.61%	0.95%	1.43%	12.20%
USD I-1 Klasse	2024	1.58%	1.27%	2.21%	0.51%	-0.14%	0.81%	1.39%	1.95%	2.44%	0.88%	1.53%	1.92%	17.60%
	2023	1.58%	1.24%	1.64%	1.49%	1.55%	1.80%	0.67%	1.17%	1.28%	1.49%	1.05%	1.02%	17.18%
	2022	0.53%	-0.31%	0.24%	0.02%	0.55%	0.05%	0.35%	0.36%	-7.08%	0.29%	2.21%	0.82%	-2.24%
	2021	0.32%	-0.72%	0.94%	0.73%	0.38%	0.54%	0.55%	-0.36%	0.63%	1.01%	0.87%	0.61%	5.62%
	2020	0.47%	-0.44%	-0.78%	0.33%	0.43%	0.71%	0.91%	0.91%	1.39%	0.42%	0.51%	0.40%	5.36%
	2019	0.37%	0.35%	-0.28%	-0.62%	-1.39%	0.29%	1.04%	-0.27%	1.84%	1.41%	0.42%	1.16%	4.36%
	2018	1.75%	0.84%	0.43%	0.37%	0.68%	0.47%	0.54%	0.44%	0.26%	-0.77%	-1.04%	0.78%	4.83%
	2017	0.34%	0.23%	0.42%	0.30%	0.10%	0.65%	0.70%	0.64%	-11.7%	-1.31%	0.41%	2.18%	-7.56%
	2016	0.21%	1.55%	0.59%	0.44%	-0.10%	0.35%	0.45%	0.89%	1.14%	0.60%	0.39%	0.41%	7.14%
	2015	0.31%	0.34%	0.24%	0.22%	0.15%	0.06%	0.35%	0.80%	1.12%	-0.69%	0.32%	0.31%	3.58%
	2014	0.33%	0.38%	0.27%	0.18%	0.04%	0.24%	0.37%	0.75%	1.26%	0.95%	0.12%	0.12%	5.10%
	2013	0.76%	1.07%	0.83%	1.13%	0.51%	0.21%	0.92%	1.05%	1.12%	0.58%	0.43%	0.59%	9.59%
	2012	0.22%	0.07%	0.20%	0.51%	0.97%	1.09%	0.65%	1.04%	1.88%	-0.72%	0.82%	1.25%	8.26%
	2011	0.80%	0.36%	-8.65%	-0.44%	0.43%	0.72%	1.12%	0.29%	-2.98%	0.63%	0.28%	-0.06%	-7.66%
	2010	1.21%	1.28%	1.79%	3.25%	4.07%	0.39%	0.22%	0.31%	1.10%	0.81%	0.26%	0.52%	16.20%
	2009	0.22%	0.16%	0.42%	0.18%	0.30%	0.59%	0.93%	1.25%	1.68%	1.17%	0.63%	0.76%	8.60%
	2008	1.13%	0.97%	0.35%	-0.69%	0.02%	1.34%	0.82%	0.73%	-1.20%	-0.43%	-0.13%	0.59%	3.51%
	2007	2.10%	2.14%	1.59%	0.92%	0.82%	0.96%	1.45%	1.40%	1.50%	1.41%	1.16%	1.24%	18.01%
	2006												1.98%	1.98%
Solidum ELS	2026	1.10%	0.44%											1.54%
SAC Fund 2	2025	-0.99%	-0.71%	1.12%	0.42%	0.51%	1.83%	1.08%	1.89%	2.64%	1.63%	0.96%	1.45%	12.42%
USD I-2 Klasse	2024	1.59%	1.29%	2.23%	0.53%	-0.13%	0.83%	1.40%	1.97%	2.46%	0.90%	1.54%	1.94%	17.84%
	2023	1.60%	1.26%	1.65%	1.50%	1.56%	1.82%	0.69%	1.19%	1.29%	1.51%	1.07%	1.03%	17.41%
	2022	0.54%	-0.29%	0.25%	0.04%	0.57%	0.06%	0.37%	0.38%	-7.06%	0.31%	2.23%	0.83%	-2.04%
	2021	0.34%	-0.70%	0.95%	0.75%	0.40%	0.56%	0.57%	-0.34%	0.65%	1.03%	0.88%	0.62%	5.84%
	2020	0.48%	-0.42%	-0.76%	0.34%	0.44%	0.72%	0.93%	0.93%	1.41%	0.43%	0.53%	0.41%	5.57%
	2019						0.30%	1.06%	-0.25%	1.86%	1.42%	0.44%	1.18%	6.15%

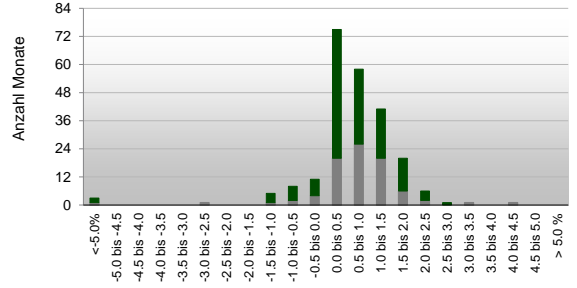
¹ Die I-Klassen wurden am 1.1.2014 bzw. 1.6.2019 eingeführt. Erträge bis 2013 zeigen die Zahlen der ehemaligen USD Klasse mit 1.5% Verwaltungsgebühr und 15% Gewinnbeteiligung. Ertrag des SAC Fund 2 Master-Portfolios ohne Ertrag eines Recovery Funds für Ereignisse in 2011 (USD-2.54%), abgewickelt in 2015.



Historische Wertentwicklung (USD Klasse)



Verteilung der monatlichen Erträge



Historische Analyse seit Auflegung der USD I-1 Klasse

Historische Renditeanalyse		Historisches Anlageergebnis		Monatlich	Annualisiert
Nettoinventarwert pro USD I-1 Aktie	34'685.98	Durchschnittlicher Ertrag	0.49%	5.92%	
Rendite seit Jahresbeginn	1.51%	Standardabweichung	1.40%	4.85%	
Rendite letzte 12 Monate	15.88%	Sharpe Ratio (3m US Gov.)	0.31	1.07	
Rendite letzte 36 Monate, p.a.	15.13%	Korrelationsanalyse			
Rendite letzte 60 Monate, p.a.	10.23%	Pictet BVG 25	monatliche Erträge		
Rendite seit Auflegung, p.a.	5.92%	Swiss Performance Index	0.13		
Kumulative Rendite seit Auflegung	101.40%	DJ EuroStoxx 50	0.04		
Bester Monat seit Auflegung	2.62%	Global Sov. USD hedged	0.15		
Schlechtester Monat seit Auflegung	-11.73%	S&P 500 Inv. Grade Corp Bond Total Return	0.18		
Grösster kumulativer Verlust (seit Auflegung)	-13.05%	HFRI FOF	0.13		
Längste Recovery-Zeitspanne	35 Monate				
Positive Monate seit Auflegung	87%				

Kommentar

Der Februar verlief für den Solidum ELS Fund ohne nennenswerte Ereignisse.

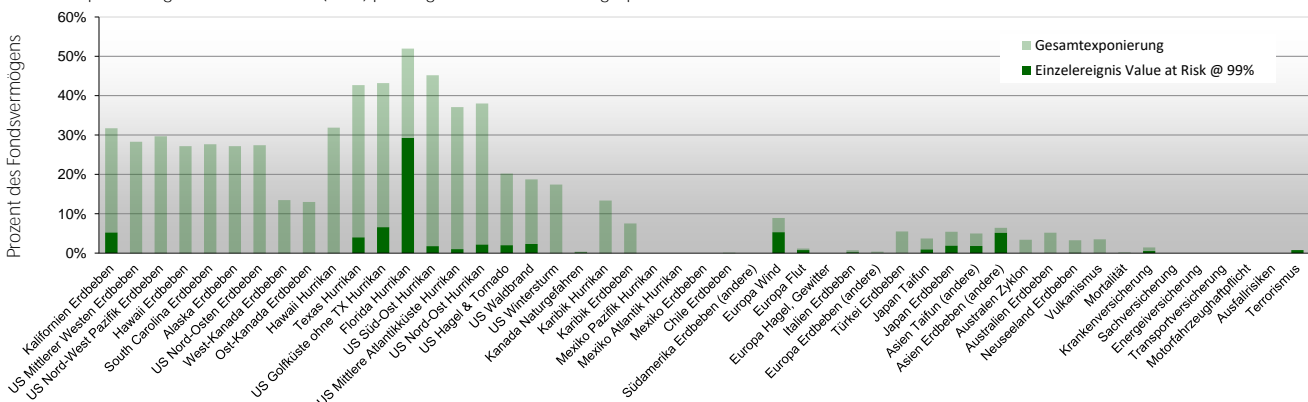
Der Ende Februar akut gewordene Konflikt im Nahen Osten hat keinen besonderen Einfluss auf den ILS Markt: Grundsätzlich profitiert die Anlageklasse von ihrer intrinsischen Unabhängigkeit von geopolitischen und makroökonomischen Stressfaktoren. Mittelfristig erwarten wir eine leicht höhere Preisvolatilität in den Sekundärmarktindikationen und möglicherweise einen Anstieg der Basisverzinsung im US Dollar, sollten Energiepreise mittelfristig auf hohem Level verbleiben.

Auch wenn der Konflikt auf einzelne Segmente der Versicherungs- und Rückversicherungsindustrie wie Transport (Luft- und Seefahrt) und Energie Auswirkungen haben kann, ist unser Portfolio nicht tangiert, da jene Versicherungssparten in jüngerer Zeit nicht unterstützt wurden. Einen indirekten Einfluss sehen wir allenfalls bei Randgebieten wie Cyber und Terrorismus, die in den letzten Jahren auch in gehandelter Form an den Markt kamen. Solidums Portfolios schliessen Cyber weiterhin aus und sind nur äusserst geringfügig gegen Terrorismus exponiert.

Insgesamt bietet die Anlageklasse der Insurance Linked Securities eine hervorragende Absicherung gegen geopolitische Ereignisse und beweist einmal mehr ihren stabilisierenden Charakter in jeder Portfoliokonstruktion.

Portfolioexposition

Gesamtexponierung und Value at Risk (99%) pro Region und Versicherungssparte



Kontakt

Asset Manager: Solidum Partners AG

Mühlebachstrasse 70, 8008 Zürich, Schweiz

Tel: +41 (0)43 521 21 80

Fax: +41 (0)43 521 21 89

contact@solidumpartners.ch

SOLIDUM PARTNERS AG IST EIN VON DER EIDGENÖSSISCHEN FINANZMARKTAUFSICHT FINMA BEAUFICHTIGTER UND REGULIERTER VERMÖGENSVERWALTER VON KOLLEKTIVEN KAPITALANLAGEN.

DIE HIER BESCHRIEBENEN PRODUKTE UND LEISTUNGEN SIND FÜR US PERSONEN WEDER ERHÄLTICH NOCH ANGEBOTEN UND WERDEN NICHT OFFENTLICH ANGEBOTEN ODER VERTRIEBEN AN PERSONEN MIT WOHNSITZ IN DER SCHWEIZ ODER IRGENDWEM ANDEREN LAND. IN DEM DAS ANGEBOT ODER DER VERTRIEB VON SOLCHEN PRODUKTEN ODER LEISTUNGEN RESTRIKTIONEN UNTERLIEGT. DIESE INFORMATION IST IHNEN AUSSCHLIESSLICH AUF AUSDRÜCKLICHEN WUNSCH GELIEFERT WORDEN UND DARF OHNE VORHERIGE SCHRIFTLICHE ZUSTIMMUNG VON SOLIDUM PARTNERS AG WEDER IM GANZEN ODER IN TEILEN VERVIELFÄLTIGT ODER IN ANDERER WEISE WEITERVERBREITET WERDEN. DIESE INFORMATION KANN AUF ANNAHMEN BERUHEN UND DARF NICHT UNGEPRÜFT ÜBERNOMMEN WERDEN. AUSSAGEN IN DIESEM DOKUMENT BETREFFEN TEILWEISE ZUKUNFTIGE ENTWICKLUNGEN, UND LESER WERDEN AUF DAS RISIKO HINGEWIESEN, SICH UNANGEMESSEN AUF SOLCHE AUSSAGEN ZU VERLASSEN. SOLIDUM PARTNERS AG SCHLIESST JEGLICHE HAFTUNGSANSPRÜCHE AUS, DIE AUS UNVOLLSTÄNDIGER ODER INKORREKTER INFORMATION RESULTIEREN.

WERBEMATERIAL. AUSSCHLIESSLICH FÜR PROFESSIONELLE KUNDEN: DIESE INFORMATION IST WEDER EIN PROSPEKT, NOCH EIN ANGEBOT ODER EINE EMPFEHLUNG IRGEND EINER ART WIE Z.B. ZUM KAUF/SUBSKRIPTION ODER VERKAUF/REDEMPTION VON ANLAGEINSTRUMENTEN ODER ANDEREN TRANSAKTIONEN. DIE HIER BESCHRIEBENEN ANLAGEN UND INSTRUMENTE BEINHALTEN EIN HOHES MASS AN RISIKO, INKLUSIVE DES RISIKOS EINES MÖGLICHEN VERLUSTES DES INVESTIERTEN KAPITALS, WIE DETAILLIERT IN DEM PROSPEKT DER ANLAGEN UND INSTRUMENTE BESCHRIEBEN, WELCHER AUF VERLANGEN ERHÄLTLICH IST. ANLEGER SOLLTEN SICH DIESER RISIKEN BEWUSST SEIN UND SIE VERSTEHEN, BEVOR SIE ZU EINER ENTSCHEIDUNG BEZÜGLICH DIESER ANLAGEN UND INSTRUMENTE KOMMEN. HISTORISCHE ERTRAGSENTWICKLUNG IST KEINE GARANTIE ODER INDIKATOR FÜR ZUKUNFTIGE ERTRAGSENTWICKLUNG.

DER PROSPEKT UND DER JAHRESBERICHT DES FONDS SIND BEIM ADMINISTRATOR DES FONDS: TROMINO FINANCIAL SERVICES, 2 REID STREET, HAMILTON HM 11, BERMUDA ERHÄLTLICH.

IN DER SCHWEIZ DARF DER FONDS NUR QUALIFIZIERTEN INVESTOREN GEMÄSS ART. 10 PARA. 3 UND 3TER KAG ANGEBOTEN WERDEN.