



Solidum Event Linked Securities Fund Limited - SAC Fund 2

I-1 und I-2 Klassen  
30. April 2024

Anlageziel

Der Solidum ELS Fund ist ein in Bermuda lizenzierter offener Anlagefonds (*Open-end Segregated Accounts Company*). Das Anlageziel des Fonds ist eine langfristig nachhaltige Wertsteigerung bei geringer Korrelation zu festverzinslichen Anlagen, Aktien und alternativen Anlagen. Der Fonds hält ein diversifiziertes Portfolio aus verbrieften Versicherungsanlagen wie z.B. Katastrophenanleihen (*Cat Bonds*), Versicherungs-Industrieschadenderivaten, transformierten Versicherungsverträgen oder anderen Instrumenten, die Versicherungs-Zeichnungsrisiko oder Ereignisrisiko an den Kapitalmarkt transferieren. Zukünftig können weitere Produkte erhältlich sein und der Fonds kann in solche investieren. Das Portfolio wird aktiv bewirtschaftet um optimierte Erträge im Kontext jeweils herrschender Marktsituationen zu erzielen. Leverage kann eingesetzt werden. Hedging kann genutzt werden, um Risiken zu minimieren.

Zusätzlich zur Fondswährung USD werden EUR, CHF und GBP Klassen angeboten. Hedging wird genutzt, um den Einfluss von Währungsschwankungen zu reduzieren.

Fondsdaten

Fondsdaten		Anteilklassen	
Fondsnamen:	Solidum Event Linked Securities Fund Limited, SAC Fund 2	USD I-1	Bloomberg SLDEU11 BH <Equity> ISIN BMG827362192
Strategie	Versicherungsereignis-basierte Anlagen		
Fokus	Katastrophenanleihen, Rückversicherung und Retrozession		
Zeichnungen	monatlich	Lancierung	1. Januar 2014
Rücknahmen	monatlich	Nettoinventarwert	27'368.32
Minimale Haltedauer	keine	Mindestanlagebetrag	12'500'000
Kündigungsfrist	95 Tage	Verwaltungsgebühr	1.00%
Gestaffelte Rücknahme	25% alle drei Monate	USD I-2	Bloomberg ISIN BMG827362507
Leverage	möglich		
Domizil	Bermuda	Lancierung	1. Juni 2019
Gesellschaftsform	Open-end segregated accounts company	Nettoinventarwert	19'904.34
Asset Manager	Solidum Partners AG	Mindestanlagebetrag	25'000'000
Administrator	Tromino Financial Services Ltd.	Verwaltungsgebühr	0.80%
Depotbank	Brown Brothers Harriman & Co		
Auditor	Ernst & Young		
Bewertung	letzter Tag des Monats		
Berichterstattung	monatlich		
Jahresabschluss	31. Dezember		
Ausschüttungen	keine, thesaurierend		
Lancierung des Fonds	1. Dezember 2006		
Performancegebühr	keine		

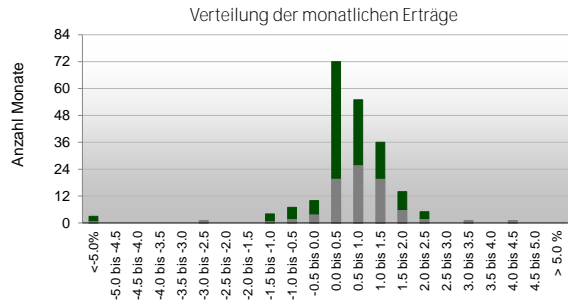
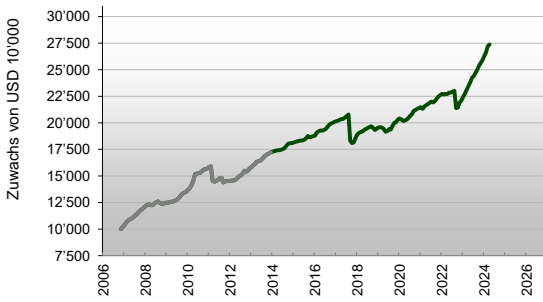
Historische Wertentwicklung<sup>1</sup>

	Jahr	Jan	Feb	Mär	Apr	Mai	Jun	Jul	Aug	Sep	Okt	Nov	Dez	Jahr
Solidum ELS Fund	<b>2024</b>	1.58%	1.27%	2.21%	0.51%									<b>5.68%</b>
SAC Fund 2	<b>2023</b>	1.58%	1.24%	1.64%	1.49%	1.55%	1.80%	0.67%	1.17%	1.28%	1.49%	1.05%	1.02%	<b>17.18%</b>
USD I-1 Klasse	<b>2022</b>	0.53%	-0.31%	0.24%	0.02%	0.55%	0.05%	0.35%	0.36%	-7.08%	0.29%	2.21%	0.82%	<b>-2.24%</b>
	<b>2021</b>	0.32%	-0.72%	0.94%	0.73%	0.38%	0.54%	0.55%	-0.36%	0.63%	1.01%	0.87%	0.61%	<b>5.62%</b>
	<b>2020</b>	0.47%	-0.44%	-0.78%	0.33%	0.43%	0.71%	0.91%	0.91%	1.39%	0.42%	0.51%	0.40%	<b>5.36%</b>
	<b>2019</b>	0.37%	0.35%	-0.28%	-0.62%	-1.39%	0.29%	1.04%	-0.27%	1.84%	1.41%	0.42%	1.16%	<b>4.36%</b>
	<b>2018</b>	1.75%	0.84%	0.43%	0.37%	0.68%	0.47%	0.54%	0.44%	0.26%	-0.77%	-1.04%	0.78%	<b>4.83%</b>
	<b>2017</b>	0.34%	0.23%	0.42%	0.30%	0.10%	0.65%	0.70%	0.64%	-11.7%	-1.31%	0.41%	2.18%	<b>-7.56%</b>
	<b>2016</b>	0.21%	1.55%	0.59%	0.44%	-0.10%	0.35%	0.45%	0.89%	1.14%	0.60%	0.39%	0.41%	<b>7.14%</b>
	<b>2015</b>	0.31%	0.34%	0.24%	0.22%	0.15%	0.06%	0.35%	0.80%	1.12%	-0.69%	0.32%	0.31%	<b>3.58%</b>
	<b>2014</b>	0.33%	0.38%	0.27%	0.18%	0.04%	0.24%	0.37%	0.75%	1.26%	0.95%	0.12%	0.12%	<b>5.10%</b>
	<b>2013</b>	0.76%	1.07%	0.83%	1.13%	0.51%	0.21%	0.92%	1.05%	1.12%	0.58%	0.43%	0.59%	<b>9.59%</b>
	<b>2012</b>	0.22%	0.07%	0.20%	0.51%	0.97%	1.09%	0.65%	1.04%	1.88%	-0.72%	0.82%	1.25%	<b>8.26%</b>
	<b>2011</b>	0.80%	0.36%	-8.65%	-0.44%	0.43%	0.72%	1.12%	0.29%	-2.98%	0.63%	0.28%	-0.06%	<b>-7.66%</b>
	<b>2010</b>	1.21%	1.28%	1.79%	3.25%	4.07%	0.39%	0.22%	0.31%	1.10%	0.81%	0.26%	0.52%	<b>16.20%</b>
	<b>2009</b>	0.22%	0.16%	0.42%	0.18%	0.30%	0.59%	0.93%	1.25%	1.68%	1.17%	0.63%	0.76%	<b>8.60%</b>
	<b>2008</b>	1.13%	0.97%	0.35%	-0.69%	0.02%	1.34%	0.82%	0.73%	-1.20%	-0.43%	-0.13%	0.59%	<b>3.51%</b>
	<b>2007</b>	2.10%	2.14%	1.59%	0.92%	0.82%	0.96%	1.45%	1.40%	1.50%	1.41%	1.16%	1.24%	<b>18.01%</b>
	<b>2006</b>												1.98%	<b>1.98%</b>
Solidum ELS	<b>2024</b>	1.59%	1.29%	2.23%	0.53%									<b>5.75%</b>
SAC Fund 2	<b>2023</b>	1.60%	1.26%	1.65%	1.50%	1.56%	1.82%	0.69%	1.19%	1.29%	1.51%	1.07%	1.03%	<b>17.41%</b>
USD I-2 Klasse	<b>2022</b>	0.54%	-0.29%	0.25%	0.04%	0.57%	0.06%	0.37%	0.38%	-7.06%	0.31%	2.23%	0.83%	<b>-2.04%</b>
	<b>2021</b>	0.34%	-0.70%	0.95%	0.75%	0.40%	0.56%	0.57%	-0.34%	0.65%	1.03%	0.88%	0.62%	<b>5.84%</b>
	<b>2020</b>	0.48%	-0.42%	-0.76%	0.34%	0.44%	0.72%	0.93%	0.93%	1.41%	0.43%	0.53%	0.41%	<b>5.57%</b>
	<b>2019</b>					0.30%	1.06%	-0.25%	1.86%	1.42%	0.44%	1.18%		<b>6.15%</b>

<sup>1</sup> Die I-Klassen wurden am 1.1.2014 bzw. 1.6.2019 eingeführt. Erträge bis 2013 zeigen die Zahlen der ehemaligen USD Klasse mit 1.5% Verwaltungsgebühr und 15% Gewinnbeteiligung. Ertrag des SAC Fund 2 Master-Portfolios ohne Ertrag eines Recovery Funds für Ereignisse in 2011 (USD-2.54%), abgewickelt in 2015.



## Historische Wertentwicklung (USD Klasse)



## Historische Analyse seit Auflegung der USD I-1 Klasse

Historische Renditeanalyse		Historisches Anlageergebnis	Monatlich	Annualisiert
Nettoinventarwert pro USD I-1 Aktie	27'368.32	Durchschnittlicher Ertrag	0.39%	4.58%
Rendite seit Jahresbeginn	5.68%	Standardabweichung	1.44%	5.00%
Rendite letzte 12 Monate	16.74%	Sharpe Ratio (3m US Gov.)	0.28	0.97
Rendite letzte 36 Monate, p.a.	8.09%	Korrelationsanalyse		
Rendite letzte 60 Monate, p.a.	7.09%	Pictet BVG 25	monatliche Erträge	
Rendite seit Auflegung, p.a.	4.58%	Swiss Performance Index	0.13	
Kumulative Rendite seit Auflegung	58.91%	DJ EuroStoxx 50	0.06	
Bester Monat seit Auflegung	2.21%	Global Sov. USD hedged	0.15	
Schlechtester Monat seit Auflegung	-11.73%	S&P 500 Inv. Grade Corp Bond Total Return	0.18	
Grösster kumulativer Verlust (seit Auflegung)	-13.05%	HFRI FOF	0.13	
Längste Recovery-Zeitspanne	35 Monate			
Positive Monate seit Auflegung	87%			

## Kommentar

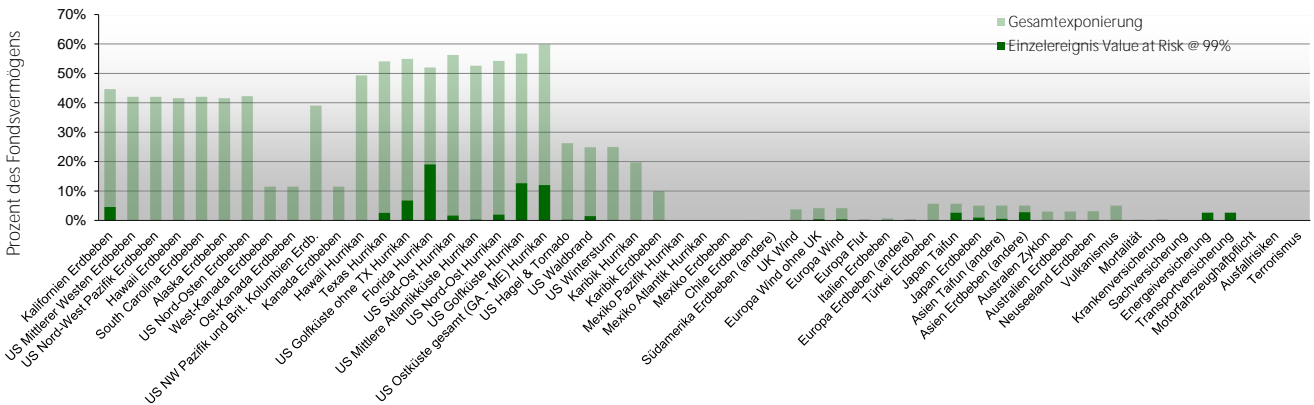
Der Fonds erzielte ein Ergebnis von etwas über einem halben Prozent in den beiden USD I Klassen.

Im April sah der Cat Bond Markt nach einer längeren Phase steigender Preise zum ersten Mal wieder Preisreduktionen mit entsprechenden Ausweitungen der Risiko-Spreads. Diese Dynamik spiegelte sich auch in Neuemissionen wider, welche zumeist nur im oberen Bereich der ursprünglichen Coupon-Erwartungen begeben werden konnten. Zum Teil ist diese Dynamik auf eine normale Saisonalität zurückzuführen, welche die Preise handelbarer ILS Anlagen mit dem Näherkommen der Hurrikan-Saison absinken lässt. Gleichzeitig ging auch ein gewisser Nachfrage-Überhang nach Cat Bonds zurück, so dass der nun im Sekundärmarkt-Geschehen ausgewogen erscheinende Markt ein realistisches Bild der weiterhin sehr attraktiven Risikoprämien liefert. Die Konditionen für private Verträge im Rückversicherungsmarkt bestätigen das Bild eines speziell für Florida, aber auch in den Carolinas und in Louisiana weiterhin angespannten Rückversicherungsmarktes mit potenziellen Kapital-Defiziten und daher attraktiven Anlagemöglichkeiten für ILS Investoren.

Das erwähnenswerteste Versicherungsereignis im Berichtsmonat war das M7.4 Erdbeben an der Ostküste Taiwans südlich von Hualien City, das stärkste Beben auf der gegen diese Gefahr stark exponierten Insel seit dem verheerenden "Chi-Chi" Ereignis von 1999. Trotz der intensiven Erschütterungen mussten nur zehn Todesopfer beklagt werden, eine hervorragende Bilanz, welche zuvorderst auf die strengen Bauvorschriften in Taiwan zurückzuführen ist. Eine Auswirkung auf die Portfolios der Solidum Fonds wird nicht erwartet.

## Portfolioexposition

Gesamtexponierung und Value at Risk (99%) pro Region und Versicherungssparte



## Kontakt

Asset Manager: Solidum Partners AG

Mühlebachstrasse 70, 8008 Zürich, Schweiz  
Tel: +41 (0)43 521 21 80

Fax: +41 (0)43 521 21 89

contact@solidumpartners.ch

SOLIDUM PARTNERS AG IST EIN VON DER EIDGENÖSSISCHEN FINANZMARKTAUFSICHT FINMA BEAUFSICHTIGTER UND REGULIERTER VERMÖGENSVERWALTER VON KOLLEKTIVEN KAPITALANLAGEN. DIE HIER BESCHRIEBENEN PRODUKTE UND LEISTUNGEN SIND FÜR US PERSONEN WEDER ERHÄLTICH NOCH ANGEBOTEN UND WERDEN NICHT OFFENTLICH ANGEBOTEN ODER VERTRIEBEN AN PERSONEN MIT WOHNSITZ IN DER SCHWEIZ ODER IRGENDWEM ANDEREN LAND, IN DEM DAS ANGEBOT ODER DER VERTRIEB VON SOLCHEN PRODUKTEN ODER LEISTUNGEN RESTRIKTIONEN UNTERLIEGT. DIESE INFORMATION IST IHNEN AUSSCHLIESSLICH AUF AUSDRÜCKLICHEN WUNSCH GELIEFERT WORDEN UND DARF OHNE VORHERIGE SCHRIFTLICHE ZUSTIMMUNG VON SOLIDUM PARTNERS AG WEDER IM GANZEN ODER IN TEILEN Vervielfältigt ODER IN ANDERER WEISE WEITERVERBREITET WERDEN. DIESE INFORMATION KANN AUF ANNAHMEN BERUHEN UND DARF NICHT UNGEPRÜFT ÜBERNOMMEN WERDEN. AUSSAGEN IN DIESEM DOKUMENT BETREFFEN TEILWEISE ZUKUNFTIGE ENTWICKLUNGEN, UND LESER WERDEN AUF DAS RISIKO HINGEWIESEN, SICH UNANGEMESSEN AUF SOLCHE AUSSAGEN ZU VERLASSEN. SOLIDUM PARTNERS AG SCHLIESST JEDGLICHE HAFTUNGSANSPRÜCHE AUS, DIE AUS UNVOLLSTÄNDIGER ODER INKORREKTER INFORMATION RESULTIEREN. DIESE INFORMATION IST WEDER EIN PROSPEKT, NOCH EIN ANGEBOT ODER EINE EMPFEHLUNG IRGENDWEINER ART WIE Z.B. ZUM KAUF/SUBSKRIPTION ODER VERKAUF/REDEMPTION VON ANLAGEINSTRUMENTEN ODER ANDEREN TRANSAKTIONEN. DIE HIER BESCHRIEBENEN ANLAGEN UND INSTRUMENTE BEINHALTEN EIN HOHES MASS AN RISIKO, INKLUSIVE DES RISIKOS EINES MÖGLICHEN VERLUSTES DES INVESTIERTEN KAPITALS, WIE DETAILLIERT IN DEM PROSPEKT DER ANLAGEN UND INSTRUMENTE BESCHRIEBEN, WELCHER AUF VERLANGEN ERHÄLTICH IST. ANLEGER SOLLTEN SICH DIESER RISIKEN BEWUSST SEIN UND SIE VERSTEHEN, BEVOR SIE ZU EINER ENTSCHEIDUNG BEZÜGLICH DIESER ANLAGEN UND INSTRUMENTE KOMMEN. HISTORISCHE ERTRAGSENTWICKLUNG IST KEINE GARANTIE ODER INDIKATOR FÜR ZUKUNFTIGE ERTRAGSENTWICKLUNG. DER PROSPEKT DES FONDS IST BEIM ADMINISTRATOR DES FONDS, TROMINO FINANCIAL SERVICES, 2 REID STREET, HAMILTON HM 11, BERMUDA, ODER BEIM LOKALEN VERTRÉTER ERHÄLTICH. VERTRÉTER IN DER SCHWEIZ: RYEL & CIE S.A., RUE DU RHONE 4, CH-1204 GENÈVE. ZAHLSTELLE IN DER SCHWEIZ: BANQUE CANTONALE DE GENÈVE, 17 QUAI DE L'ILE, CH-1204 GENÈVE