

Anlageziel

Der Solidum ELS Fund ist ein in Bermuda lizenzierter offener Anlagefonds (*Open-end Segregated Accounts Company*). Das Anlageziel des Fonds ist eine langfristig nachhaltige Wertsteigerung bei geringer Korrelation zu festverzinslichen Anlagen, Aktien und alternativen Anlagen. Der Fonds hält ein diversifiziertes Portfolio aus verbrieften Versicherungsanlagen wie z.B. Katastrophenanleihen (*Cat Bonds*), Versicherungs-Industrieschadenderivaten, transformierten Versicherungsverträgen oder anderen Instrumenten, die Versicherungs-Zeichnungsrisiko oder Ereignisrisiko an den Kapitalmarkt transferieren. Zukünftig können weitere Produkte erhältlich sein und der Fonds kann in solche investieren. Das Portfolio wird aktiv bewirtschaftet um optimierte Erträge im Kontext jeweils herrschender Marktsituationen zu erzielen. Leverage kann eingesetzt werden. Hedging kann genutzt werden, um Risiken zu minimieren. Zusätzlich zur Fondswährung USD werden EUR, CHF und GBP Klassen angeboten. Hedging wird genutzt, um den Einfluss von Währungsschwankungen zu reduzieren. Institutionelle Klassen sind für Investitionen über festgesetzten Schwellenwerten verfügbar.

Fondsdaten

Fondsnamen:	Solidum Event Linked Securities Fund Limited, SAC Fund 2	Anteilsklassen	
Strategie	Versicherungsereignis-basierte Anlagen	USD A-1	Bloomberg SLDEVNT BH <Equity> ISIN BMG827361020
Fokus	Katastrophenanleihen, Rückversicherung und Retrozession		Lancierung 1. Dezember 2006
Zeichnungen	monatlich		Nettoinventarwert 31'463.32
Rücknahmen	monatlich		Mindestanlagebetrag 100'000
Minimale Haltedauer	keine		Verwaltungsgebühr 1.50%
Kündigungsfrist	95 Tage	CHF A-1	Bloomberg SLDEVNC BH <Equity> ISIN BMG827361368
Gestaffelte Rücknahme	25% alle drei Monate		Lancierung 1. März 2008
Leverage	möglich		Nettoinventarwert 18'511.11
Domizil	Bermuda		Mindestanlagebetrag 100'000
Gesellschaftsform	Open-end segregated accounts company		Verwaltungsgebühr 1.50%
Asset Manager	Solidum Partners AG	EUR A-1	Bloomberg SLDEVNE BH <Equity> ISIN BMG827361285
Administrator	Tromino Financial Services Ltd.		Lancierung 1. Mai 2008
Depotbank	Brown Brothers Harriman & Co		Nettoinventarwert 21'312.69
Auditor	Ernst & Young		Mindestanlagebetrag 100'000
Bewertung	letzter Tag des Monats		Verwaltungsgebühr 1.50%
Berichterstattung	monatlich		
Jahresabschluss	31. Dezember		
Ausschüttungen	keine, thesaurierend		
Lancierung des Fonds	1. Dezember 2006		
Performancegebühr	keine		

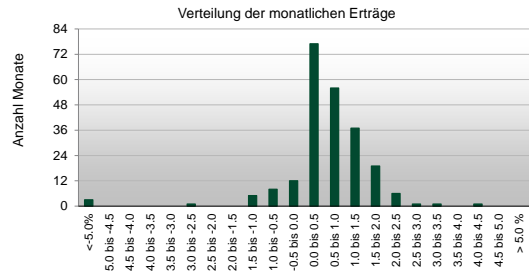
Historische Wertentwicklung¹

	Jahr	Jan	Feb	Mär	Apr	Mai	Jun	Jul	Aug	Sep	Okt	Nov	Dez	Jahr
Solidum ELS Fund, SAC Fund 2, USD A-1 Klasse	2025	-1.05%	-0.76%	1.06%	0.36%	0.45%	1.77%	1.02%	1.83%	2.58%	1.57%			9.13%
	2024	1.53%	1.23%	2.17%	0.47%	-0.18%	0.77%	1.35%	1.91%	2.40%	0.84%	1.49%	1.88%	17.02%
	2023	1.54%	1.20%	1.60%	1.45%	1.50%	1.76%	0.63%	1.13%	1.23%	1.45%	1.01%	0.97%	16.61%
	2022	0.49%	-0.35%	0.19%	-0.02%	0.51%	0.01%	0.31%	0.32%	-7.12%	0.25%	2.17%	0.78%	-2.73%
	2021	0.28%	-0.76%	0.89%	0.69%	0.34%	0.50%	0.51%	-0.40%	0.59%	0.97%	0.82%	0.56%	5.10%
	2020	0.42%	-0.48%	-0.82%	0.29%	0.39%	0.67%	0.87%	0.87%	1.35%	0.38%	0.47%	0.35%	4.83%
	2019	0.33%	0.31%	-0.33%	-0.66%	-1.43%	0.25%	1.00%	-0.31%	1.80%	1.37%	0.38%	1.12%	3.84%
	2018	1.71%	0.80%	0.39%	0.33%	0.63%	0.43%	0.50%	0.40%	0.22%	-0.81%	-1.08%	0.74%	4.31%
	2017	0.29%	0.19%	0.38%	0.26%	0.06%	0.61%	0.65%	0.60%	-11.8%	-1.36%	0.36%	2.14%	-8.03%
	2016	0.17%	1.50%	0.54%	0.40%	-0.14%	0.31%	0.40%	0.85%	1.10%	0.56%	0.35%	0.37%	6.61%
	2015	0.27%	0.30%	0.20%	0.18%	0.11%	0.02%	0.31%	0.76%	1.07%	-0.73%	0.28%	0.27%	3.06%
	2014	0.29%	0.33%	0.23%	0.14%	0.00%	0.20%	0.32%	0.71%	1.22%	0.91%	0.08%	0.07%	4.58%
	2013	0.76%	1.07%	0.83%	1.13%	0.51%	0.21%	0.92%	1.05%	1.12%	0.58%	0.43%	0.59%	9.59%
	2012	0.22%	0.07%	0.20%	0.51%	0.97%	1.09%	0.65%	1.04%	1.88%	-0.72%	0.82%	1.25%	8.26%
	2011	0.80%	0.36%	-8.65%	-0.44%	0.43%	0.72%	1.12%	0.29%	-2.98%	0.63%	0.28%	-0.06%	-7.66%
	2010	1.21%	1.28%	1.79%	3.25%	4.07%	0.39%	0.22%	0.31%	1.10%	0.81%	0.26%	0.52%	16.20%
	2009	0.22%	0.16%	0.42%	0.18%	0.30%	0.59%	0.93%	1.25%	1.68%	1.17%	0.63%	0.76%	8.60%
	2008	1.13%	0.97%	0.35%	-0.69%	0.02%	1.34%	0.82%	0.73%	-1.20%	-0.43%	-0.13%	0.59%	3.51%
	2007	2.10%	2.14%	1.59%	0.92%	0.82%	0.96%	1.45%	1.40%	1.50%	1.41%	1.16%	1.24%	18.01%
	2006											1.98%		1.98%
Solidum ELS Fund, SAC Fund 2, CHF A-1 Klasse	2025	-1.38%	-1.08%	0.75%	-0.02%	0.15%	1.32%	0.69%	1.65%	1.98%	1.28%			5.41%
	2024	1.29%	0.99%	1.89%	0.18%	-0.58%	0.48%	0.89%	1.47%	1.99%	0.53%	1.28%	1.49%	12.54%
	2023	1.21%	0.82%	1.29%	1.20%	1.15%	1.37%	0.29%	0.77%	0.93%	1.11%	0.63%	0.59%	11.98%
	2022	0.43%	-0.47%	0.00%	-0.17%	0.35%	-0.12%	0.13%	-0.03%	-7.41%	-0.09%	1.84%	0.33%	-5.38%
	2021	0.20%	-0.87%	0.77%	0.59%	0.30%	0.40%	0.59%	-0.66%	0.53%	1.15%	0.48%	0.37%	3.90%
	2020	0.22%	-0.70%	-1.20%	-0.10%	0.30%	0.89%	0.31%	0.71%	1.38%	0.29%	0.41%	0.22%	2.73%
	2019	0.02%	0.04%	-0.62%	-0.97%	-1.71%	-0.03%	0.71%	-0.60%	1.54%	1.03%	0.12%	0.82%	0.30%
	2018	1.47%	0.62%	0.06%	0.02%	0.31%	0.20%	0.22%	0.12%	0.05%	-1.13%	-1.43%	0.39%	0.88%
	2017	0.09%	0.01%	0.17%	0.09%	-0.11%	0.38%	0.48%	0.39%	-12.0%	-1.54%	0.22%	1.75%	-10.34%
	2016	0.04%	1.39%	0.34%	0.25%	-0.25%	0.13%	0.22%	0.76%	0.85%	0.41%	0.24%	0.01%	4.46%
	2015	0.39%	0.17%	0.05%	-0.02%	0.03%	-0.10%	0.17%	0.66%	0.98%	-0.86%	0.26%	-0.01%	1.70%
	2014	0.27%	0.30%	0.22%	0.11%	-0.02%	0.15%	0.29%	0.73%	1.26%	0.88%	0.09%	-0.02%	4.35%
	2013	0.59%	1.15%	0.82%	1.05%	0.67%	0.16%	0.85%	1.02%	1.16%	0.57%	0.41%	0.53%	9.37%
	2012	0.02%	-0.09%	0.15%	0.43%	1.03%	0.99%	0.64%	0.91%	1.77%	-0.73%	0.74%	1.25%	7.32%
	2011	0.78%	0.29%	-8.65%	-0.29%	0.43%	0.71%	1.11%	0.15%	-3.40%	0.56%	0.25%	0.14%	-8.05%
	2010	1.24%	1.25%	1.84%	3.31%	4.28%	0.32%	0.18%	0.28%	1.01%	0.72%	0.30%	0.52%	16.25%
	2009	0.09%	0.10%	0.39%	0.12%	0.23%	0.61%	0.88%	1.24%	1.62%	1.15%	0.59%	0.76%	8.07%
	2008			0.34%	-0.74%	0.20%	1.33%	0.76%	0.77%	-1.27%	-0.58%	0.32%	0.07%	1.19%
Solidum ELS Fund, SAC Fund 2, EUR A-1 Klasse	2025	-1.19%	-0.89%	0.91%	0.16%	0.29%	1.49%	0.90%	1.63%	2.28%	1.44%			7.18%
	2024	1.47%	1.11%	2.03%	0.37%	-0.34%	0.65%	1.19%	1.68%	2.21%	0.78%	1.47%	1.75%	15.32%
	2023	1.30%	1.06%	1.40%	1.26%	1.21%	1.53%	0.48%	0.98%	1.09%	1.30%	0.89%	0.81%	14.18%
	2022	0.44%	-0.44%	0.03%	-0.13%	0.35%	-0.07%	0.08%	0.10%	-7.55%	0.22%	1.89%	0.46%	-4.82%
	2021	0.21%	-0.83%	0.81%	0.62%	0.32%	0.42%	0.52%	-0.54%	0.54%	1.02%	0.72%	0.48%	4.34%
	2020	0.24%	-0.64%	-1.16%	-0.01%	0.34%	0.62%	0.79%	0.80%	1.27%	0.32%	0.43%	0.24%	3.27%
	2019	0.06%	0.09%	-0.57%	-0.91%	-1.74%	-0.03%	0.55%	-0.73%	1.47%	1.06%	0.20%	0.87%	0.27%
	2018	1.49%	0.65%	0.11%	0.09%	0.34%	0.20%	0.28%	0.16%	0.01%	-1.12%	-1.30%	0.41%	1.29%
	2017	0.13%	0.05%	0.22%	0.13%	-0.08%	0.43%	0.50%	0.42%	-12.0%	-1.48%	0.22%	1.91%	-9.84%
	2016	0.09%	1.44%	0.49%	0.30%	-0.21%	0.19%	0.29%	0.73%	0.91%	0.41%	0.14%	0.19%	5.08%
	2015	0.26%	0.28%	0.17%	0.14%	0.07%	-0.02%	0.26%	0.71%	1.06%	-0.80%	0.25%	0.30%	2.69%
	2014	0.31%	0.31%	0.23%	0.13%	0.01%	0.23%	0.31%	0.74%	1.29%	0.92%	0.07%	0.04%	4.67%
	2013	0.63%	1.27%	0.83%	1.08%	0.60%	0.08%	0.88%	1.05%	1.00%	0.59%	0.43%	0.58%	9.40%
	2012	0.17%	0.06%	0.19%	0.48%	1.04%	1.04%	0.69%	0.95%	1.75%	-0.72%	0.76%	1.18%	7.84%
	2011	0.78%	0.38%	-8.43%	-0.20%	0.46%	0.79%	1.23%	0.33%	-3.15%	0.69%	0.30%	-0.06%	-7.06%
	2010	1.24%	1.29%	1.77%	3.32%	4.10%	0.38%	0.18%	0.30%	1.05%	0.78%	0.36%	0.54%	16.34%
	2009	0.29%	0.19%	0.42%	0.17%	0.24%	0.62%	0.94%	1.22%	1.64%	1.16%	0.62%	0.79%	8.64%
	2008					0.50%	1.44%	0.93%	0.89%	-1.11%	-0.61%	0.03%	0.65%	2.73%

¹ Am 1.1.2014 wurden die USD, CHF und EUR Klassen in USD A-1, CHF A-1 und EUR A-1 umbenannt. Bis 2013 wurde eine Gewinnbeteiligung von 15% erhoben, die ab 1.1.2014 entfällt.
Ertrag des SAC Fund 2 Master-Portfolios ohne Ertrag eines Recovery Funds für Ereignisse in 2011 (USD-2.54%, CHF-2.17%, EUR-0.87%), abgewickelt in 2015.



Historische Wertentwicklung (USD Klasse)



Historische Analyse (USD Klasse)

Historische Renditeanalyse		Historisches Anlageergebnis		
Nettoinventarwert pro USD A-1 Aktie	31'463.32		Monatlich	Annualisiert
Rendite seit Jahresbeginn	9.13%	Durchschnittlicher Ertrag	0.52%	6.25%
Rendite letzte 12 Monate	12.83%	Standardabweichung	1.39%	4.81%
Rendite letzte 36 Monate, p.a.	15.31%	Sharpe Ratio (3m US Gov.)	0.28	0.98
Rendite letzte 60 Monate, p.a.	8.95%	Korrelationsanalyse		
Rendite seit Auflegung, p.a.	6.25%			
Kumulative Rendite seit Auflegung	214.63%	Pictet BVG 25	monatliche Erträge	
Bester Monat seit Auflegung	4.07%	Swiss Performance Index	0.13	
Schlechtester Monat seit Auflegung	-11.78%	DJ EuroStoxx 50	0.05	
Grossster kumulativer Verlust (seit Auflegung)	-13.13%	Global Sov. USD hedged	0.15	
Längste Recovery-Zeitspanne	36 Monate	S&P 500 Inv. Grade Corp Bond Total Return	0.18	
Positive Monate seit Auflegung	87%	HFRI FOF	0.13	

Kommentar

Der Fonds erzielte im Berichtsmonat in den drei Währungsklassen ein weiteres erfreuliches Resultat von 1.28% bis 1.57%.

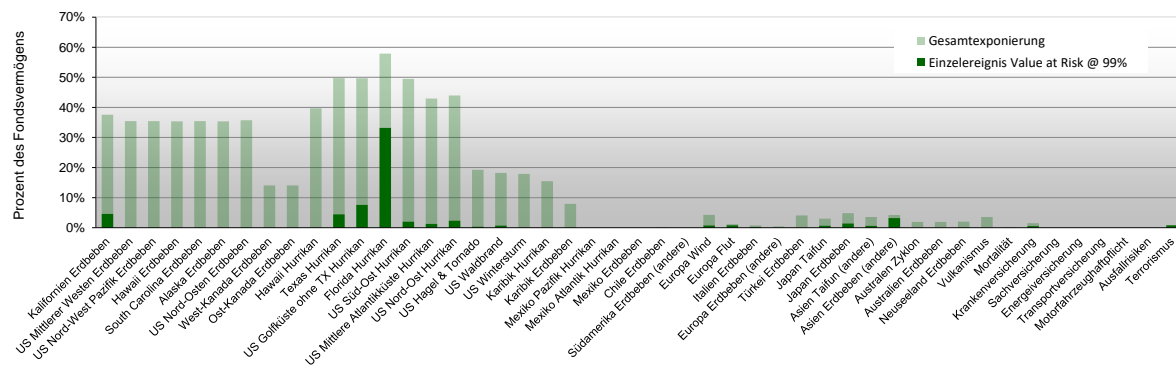
Wie erwartet verschob sich die Aktivität von tropischen Stürmen gegen Ende der Hurrikansaison vom Atlantik in Richtung Karibik. Das Hauptereignis im Oktober war Hurrikan Melissa: Am 28. Oktober um die Mittagszeit traf Hurrikan Melissa als Kategorie-5-Sturm mit einer Windgeschwindigkeit von 295 km/h und einem zentralen Druck von 892 mbar auf Jamaika. Mit diesen physikalischen Parametern ist Melissa der stärkste Sturm, der die Insel seit Beginn der Aufzeichnungen im Jahr 1850 getroffen hat.

Eine von der Internationalen Bank für Wiederaufbau und Entwicklung (IBRD) für die Regierung von Jamaika ausgegebene Katastrophenanleihe erlitt einen Totalverlust. Diese Anleihe war auf einer parametrischen Basis strukturiert, bei der die Auszahlung vom Zentraldruck des Sturmes auf seinem Pfad über Jamaika abhängt.

Solidum Partners hatte nicht in diese Anleihe investiert. In unserer Analyse führten einige strukturelle Merkmale des parametrischen Triggers zu einem Risikoprofil, das gemäss unserer Einschätzung durch den Coupon nicht adäquat kompensiert worden war.

Portfolioexponierung

Gesamtexponierung und Value at Risk (99%) pro Region und Versicherungssparte



Kontakt

Asset Manager: Solidum Partners AG

Mühlebachstrasse 70, 8008 Zürich, Schweiz

Tel: +41 (0)43 521 21 80

Fax: +41 (0)43 521 21 89

contact@solidumpartners.ch

SOLIDUM PARTNERS AG IST EIN VON DER EIDGENÖSSISCHEN FINANZMARKTAUFSICHT FINMA BEAUFICHTIGTER UND REGULIERTER VERMÖGENSWERVALTER VON KOLLEKTIVEN KAPITALANLAGEN.

DIE HIER BESCHRIEBENEN PRODUKTE UND LEISTUNGEN SIND FÜR US PERSONEN WEDER ERHÄLTICH NOCH ANGEBOTEN UND WERDEN NICHT ÖFFENTLICH ANGEBOTEN ODER VERTRIEBEN AN PERSONEN MIT WOHNSITZ IN DER SCHWEIZ ODER IRGENDWELCHEM ANDEREM LAND, IN DEM DAS ANGEBOOT ODER DER VERTRIEB VON SOLCHEN PRODUKTEN ODER LEISTUNGEN RESTRIKTIONEN UNTERLIEGT. DIESE INFORMATION IST IHNEN AUSSCHLIESSLICH AUF AUSDRÜCKLICHEN WUNSCH GELIEFERT WORDEN UND DARF OHNE VORHERIGE SCHRIFTLICHE ZUSTIMMUNG VON SOLIDUM PARTNERS AG WEDER IM GANZEN ODER IN TEILEN VERVIELFÄLTIGT ODER IN ANDERER WEISE WEITERVERBREITET WERDEN. DIESE INFORMATION KANN AUF ANNAHMEN BERUHEN UND DARF NICHT UNGEPRÜFT ÜBERNOMMEN WERDEN. AUSSAGEN IN DIESEM DOKUMENT BETREFFEN TEILWEISE ZUKUNFTIGE ENTWICKLUNGEN, UND LESER WERDEN AUF DAS RISIKO HINGEWIESEN, SICH UNANGEMESSEN AUF SOLCHE AUSSAGEN ZU VERLASSEN. SOLIDUM PARTNERS AG SCHLIESST JEGLICHE HAFTUNGSANSPRÜCHE AUS, DIE AUS UNVOLLSTÄNDIGER ODER INKORREKTER INFORMATION RESULTIEREN.

WERBEMATERIAL AUSSCHLIESSLICH FÜR PROFESSIONELLE KUNDEN: DIESE INFORMATION IST WEDER EIN PROSPEKT, NOCH EIN ANGEBOOT ODER EINE EMPFEHLUNG IRGENDWEIER ART WIE Z.B. ZUM KAUF/SUBSKRIPTION ODER VERKAUF/REDEMPTION VON ANLAGEINSTRUMENTEN ODER ANDEREN TRANSAKTIONEN. DIE HIER BESCHRIEBENEN ANLAGEN UND INSTRUMENTE BEINHALTEN EIN HOHES MASS AN RISIKO, INKLUSIVE DES RISIKOS EINES MÖGLICHEN VERLUSTES DES INVESTIERTEN KAPITALS, WIE DETAILLIERT IN DEM PROSPEKT DER ANLAGEN UND INSTRUMENTE BESCHRIEBEN, WELCHER AUF VERLANGEN ERHÄLTLICH IST. ANLEGER SOLLTEN SICH DIESER RISIKEN BEWUSST SEIN UND SIE VERSTEHEN, BEVOR SIE ZU EINER ENTSCHEIDUNG BEZÜGLICH DIESER ANLAGEN UND INSTRUMENTE KOMMEN. HISTORISCHE ERTRAGSENTWICKLUNG IST KEINE GARANTIE ODER INDIKATOR FÜR ZUKUNFTIGE ERTRAGSENTWICKLUNG.

DER PROSPEKT UND DER JAHRESBERICHT DES FONDS SIND BEIM ADMINISTRATOR DES FONDS: PRIMINO FINANCIAL SERVICES, 2 REID STREET, HAMILTON HM 11, BERMUDA, ODER BEIM LOKALEN VERTRETER ERHÄLTLICH.

IN DER SCHWEIZ DARF DER FONDS NUR QUALIFIZIERTEN INVESTOREN GEMÄSS ART. 10 PARA. 3 UND 3TER KAG ANGEBOTEN WERDEN. BEI IN DER SCHWEIZ ANGEBOTENEN FONDSANTEILEN IST DER ERFÜLLUNGORT DER SITZ DES VERTRETERS. GERICHTSSTAND IST DER SITZ DES VERTRETERS ODER DER SITZ ODER WOHNSITZ DES INVESTORS.

VERTRETER IN DER SCHWEIZ: REYL & CIE S.A., RUE DU RHONE 4, CH-1204 GENÈVE

ZAHLSTELLE IN DER SCHWEIZ: BANQUE CANTONALE DE GENÈVE, 17 QUAI DE L'ÎLE, CH-1204 GENÈVE