

Solidum Event Linked Securities Fund Limited - SAC Fund 2

A-2 Klassen  
31. Dezember 2024

Anlageziel

Der Solidum ELS Fund ist ein in Bermuda lizenzierter offener Anlagefonds (*Open-end Segregated Accounts Company*). Das Anlageziel des Fonds ist eine langfristig nachhaltige Wertsteigerung bei geringer Korrelation zu festverzinslichen Anlagen, Aktien und alternativen Anlagen. Der Fonds hält ein diversifiziertes Portfolio aus verbrieften Versicherungsanlagen wie z.B. Katastrophenanleihen (*Cat Bonds*), Versicherungs-Industrieschadenderivaten, transformierten Versicherungsverträgen oder anderen Instrumenten, die Versicherungs-Zeichnungsrisiko oder Ereignisrisiko an den Kapitalmarkt transferieren. Zukünftig können weitere Produkte erhältlich sein und der Fonds kann in solche investieren. Das Portfolio wird aktiv bewirtschaftet um optimierte Erträge im Kontext jeweils herrschender Marktsituationen zu erzielen. Leverage kann eingesetzt werden. Hedging kann genutzt werden, um Risiken zu minimieren.

Zusätzlich zur Fondswährung USD werden EUR, CHF und GBP Klassen angeboten. Hedging wird genutzt, um den Einfluss von Währungsschwankungen zu reduzieren. Institutionelle Klassen sind für Investitionen über festgesetzten Schwellenwerten verfügbar.

Fondsdaten

Fondsdaten		Anteilklassen	
Fondsnamen:	Solidum Event Linked Securities Fund Limited, SAC Fund 2	USD A-2	Bloomberg SLDEUA2 BH <Equity>
Strategie	Versicherungsereignis-basierte Anlagen	ISIN	BMG827361772
Fokus	Katastrophenanleihen, Rückversicherung und Retrozession	Lancierung	1. Dezember 2006
Zeichnungen	monatlich	Nettoinventarwert	27'284.16
Rücknahmen	monatlich	Mindestanlagebetrag	100'000
Minimale Haltedauer	1 Jahr	Verwaltungsgebühr	1.50%
Kündigungsfrist	95 Tage	EUR A-2	Bloomberg SLDEEA2 BH <Equity>
Leverage	möglich	ISIN	BMG827361855
Domizil	Bermuda	Lancierung	1. Mai 2008
Gesellschaftsform	Open-end segregated accounts company	Nettoinventarwert	19'013.45
Asset Manager	Solidum Partners AG	Mindestanlagebetrag	100'000
Administrator	Tromino Financial Services Ltd.	Verwaltungsgebühr	1.50%
Depotbank	Brown Brothers Harriman & Co		
Auditor	Ernst & Young		
Bewertung	letzter Tag des Monats		
Berichterstattung	monatlich		
Jahresabschluss	31. Dezember		
Ausschüttungen	keine, thesaurierend		
Lancierung des Fonds	1. Dezember 2006		
Performancegebühr	15%		

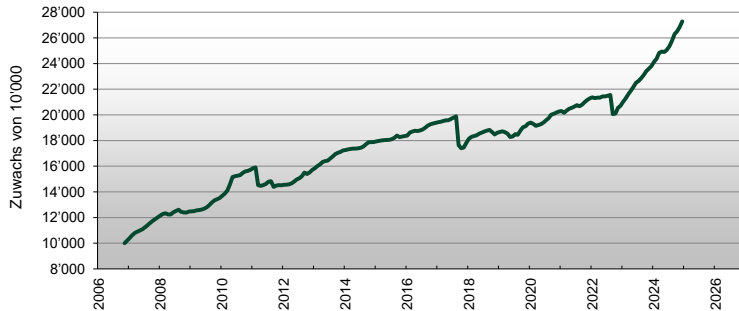
Historische Wertentwicklung<sup>1</sup>

	Jahr	Jan	Feb	Mär	Apr	Mai	Jun	Jul	Aug	Sep	Okt	Nov	Dez	Jahr
Solidum ELS Fund, SAC Fund 2, USD A-2 Klasse	<b>2024</b>	1.32%	1.08%	1.87%	0.45%	-0.15%	0.65%	1.16%	1.65%	2.08%	0.76%	1.27%	1.63%	<b>14.64%</b>
	<b>2023</b>	1.54%	1.20%	1.59%	1.23%	1.31%	1.52%	0.57%	0.97%	1.07%	1.25%	0.89%	0.85%	<b>14.92%</b>
	<b>2022</b>	0.41%	-0.28%	0.16%	-0.01%	0.43%	0.02%	0.26%	0.28%	-6.93%	0.25%	2.17%	0.78%	<b>-2.72%</b>
	<b>2021</b>	0.28%	-0.76%	0.89%	0.69%	0.34%	0.50%	0.51%	-0.40%	0.59%	0.97%	0.82%	0.56%	<b>5.10%</b>
	<b>2020</b>	0.42%	-0.48%	-0.82%	0.29%	0.39%	0.67%	0.87%	0.87%	1.35%	0.38%	0.47%	0.35%	<b>4.83%</b>
	<b>2019</b>	0.33%	0.31%	-0.33%	-0.66%	-1.43%	0.25%	1.00%	-0.31%	1.80%	1.37%	0.38%	1.12%	<b>3.84%</b>
	<b>2018</b>	1.71%	0.80%	0.39%	0.33%	0.63%	0.43%	0.50%	0.40%	-0.22%	-0.81%	-1.08%	0.74%	<b>4.31%</b>
	<b>2017</b>	0.25%	0.16%	0.33%	0.22%	0.05%	0.52%	0.56%	0.51%	-11.3%	-1.36%	0.36%	2.14%	<b>-7.98%</b>
	<b>2016</b>	0.15%	1.28%	0.46%	0.34%	-0.12%	0.26%	0.34%	0.72%	0.93%	0.48%	0.30%	0.31%	<b>5.59%</b>
	<b>2015</b>	0.23%	0.25%	0.17%	0.15%	0.09%	0.02%	0.26%	0.65%	0.91%	-0.62%	0.24%	0.23%	<b>2.60%</b>
	<b>2014</b>	0.25%	0.28%	0.19%	0.12%	0.00%	0.17%	0.27%	0.60%	1.03%	0.77%	0.07%	0.06%	<b>3.88%</b>
	<b>2013</b>	0.76%	1.07%	0.83%	1.13%	0.51%	0.21%	0.92%	1.05%	1.12%	0.58%	0.43%	0.59%	<b>9.59%</b>
	<b>2012</b>	0.22%	0.07%	0.20%	0.51%	0.97%	1.09%	0.65%	1.04%	1.88%	-0.72%	0.82%	1.25%	<b>8.26%</b>
<b>2011</b>	0.80%	0.36%	-8.65%	-0.44%	0.43%	0.72%	1.12%	0.29%	-2.98%	0.63%	0.28%	-0.06%	<b>-7.66%</b>	
<b>2010</b>	1.21%	1.28%	1.79%	3.25%	4.07%	0.39%	0.22%	0.31%	1.10%	0.81%	0.26%	0.52%	<b>16.20%</b>	
<b>2009</b>	0.22%	0.16%	0.42%	0.18%	0.30%	0.59%	0.93%	1.25%	1.68%	1.17%	0.63%	0.76%	<b>8.60%</b>	
<b>2008</b>	1.13%	0.97%	0.35%	-0.69%	0.02%	1.34%	0.82%	0.73%	-1.20%	-0.43%	-0.13%	0.59%	<b>3.51%</b>	
<b>2007</b>	2.10%	2.14%	1.59%	0.92%	0.82%	0.96%	1.45%	1.40%	1.50%	1.41%	1.16%	1.24%	<b>18.01%</b>	
<b>2006</b>												1.98%	<b>1.98%</b>	
Solidum ELS Fund, SAC Fund 2, EUR A-2 Klasse	<b>2024</b>	1.27%	0.97%	1.75%	0.36%	-0.29%	0.54%	1.02%	1.46%	1.92%	0.71%	1.26%	1.52%	<b>13.19%</b>
	<b>2023</b>	1.30%	1.06%	1.40%	1.25%	1.17%	1.48%	0.46%	0.95%	0.93%	1.13%	0.67%	0.70%	<b>13.25%</b>
	<b>2022</b>	0.44%	-0.44%	0.03%	-0.13%	0.35%	-0.07%	0.08%	0.10%	-7.55%	0.22%	1.89%	0.46%	<b>-4.82%</b>
	<b>2021</b>	0.21%	-0.83%	0.81%	0.62%	0.32%	0.42%	0.52%	-0.54%	0.54%	1.02%	0.72%	0.48%	<b>4.34%</b>
	<b>2020</b>	0.24%	-0.64%	-1.16%	-0.01%	0.34%	0.62%	0.79%	0.80%	1.27%	0.32%	0.43%	0.24%	<b>3.27%</b>
	<b>2019</b>	0.06%	0.09%	-0.57%	-0.91%	-1.74%	-0.03%	0.55%	-0.73%	1.47%	1.06%	0.20%	0.87%	<b>0.27%</b>
	<b>2018</b>	1.49%	0.65%	0.11%	0.09%	0.34%	0.20%	0.28%	0.16%	0.01%	-1.12%	-1.30%	0.41%	<b>1.29%</b>
	<b>2017</b>	0.11%	0.04%	0.19%	0.11%	-0.07%	0.37%	0.43%	0.36%	-11.7%	-1.48%	0.22%	1.91%	<b>-9.81%</b>
	<b>2016</b>	0.07%	1.23%	0.42%	0.26%	-0.18%	0.16%	0.25%	0.62%	0.77%	0.35%	0.12%	0.16%	<b>4.30%</b>
	<b>2015</b>	0.22%	0.24%	0.14%	0.12%	0.06%	-0.02%	0.22%	0.60%	0.90%	-0.68%	0.21%	0.26%	<b>2.28%</b>
	<b>2014</b>	0.26%	0.26%	0.19%	0.11%	0.01%	0.20%	0.26%	0.63%	1.09%	0.78%	0.06%	0.03%	<b>3.96%</b>
	<b>2013</b>	0.63%	1.27%	0.83%	1.08%	0.60%	0.08%	0.88%	1.05%	1.00%	0.59%	0.43%	0.58%	<b>9.40%</b>
	<b>2012</b>	0.17%	0.06%	0.19%	0.48%	1.04%	1.04%	0.69%	0.95%	1.75%	-0.72%	0.76%	1.18%	<b>7.84%</b>
<b>2011</b>	0.78%	0.38%	-8.43%	-0.20%	0.46%	0.79%	1.23%	0.33%	-3.15%	0.69%	0.30%	-0.06%	<b>-7.06%</b>	
<b>2010</b>	1.24%	1.29%	1.77%	3.32%	4.10%	0.38%	0.18%	0.30%	1.05%	0.78%	0.36%	0.54%	<b>16.34%</b>	
<b>2009</b>	0.29%	0.19%	0.42%	0.17%	0.24%	0.62%	0.94%	1.22%	1.64%	1.16%	0.62%	0.79%	<b>8.64%</b>	
<b>2008</b>					0.50%	1.44%	0.93%	0.89%	-1.11%	-0.61%	0.03%	0.65%	<b>2.73%</b>	

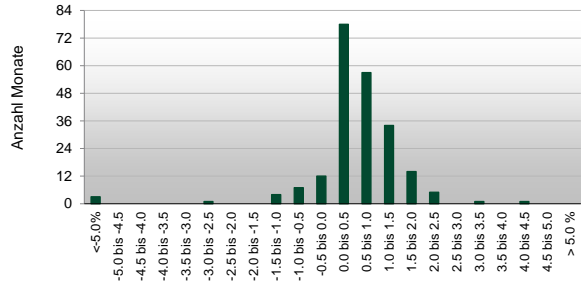
<sup>1</sup> Seit Januar 2014 führen die Klassen USD A-2 und EUR A-2 die ehemaligen Klassen USD und EUR zu identischen Konditionen fort.  
Ertrag des SAC Fund 2 Master-Portfolios ohne Ertrag eines Recovery Funds für Ereignisse in 2011 (USD-2.54%, EUR-0.87%), abgewickelt in 2015.



## Historische Wertentwicklung (USD Klasse)



## Verteilung der monatlichen Erträge



## Historische Analyse (USD Klasse)

### Historische Renditeanalyse

Nettoinventarwert pro USD A-2 Aktie	27'284.16
Rendite seit Jahresbeginn	14.64%
Rendite letzte 12 Monate	14.64%
Rendite letzte 36 Monate, p.a.	8.63%
Rendite letzte 60 Monate, p.a.	7.15%
Rendite seit Auflegung, p.a.	5.71%
Kumulative Rendite seit Auflegung	172.84%
Bester Monat seit Auflegung	4.07%
Schlechtester Monat seit Auflegung	-11.33%
Grösster kumulativer Verlust (seit Auflegung)	-12.68%
Längste Recovery-Zeitspanne	36 Monate
Positive Monate seit Auflegung	88%

### Historisches Anlageergebnis

	Monatlich	Annualisiert
Durchschnittlicher Ertrag	0.47%	5.71%
Standardabweichung	1.36%	4.72%
Sharpe Ratio (3m US Gov.)	0.26	0.92

Korrelationsanalyse		(monatliche Erträge)
Pictet BVG 25		0.13
Swiss Performance Index		0.06
DJ EuroStoxx 50		0.07
Global Sov. USD hedged		0.16
S&P 500 Inv. Grade Corp Bond Total Return		0.19
HFRI FOF		0.13

## Kommentar

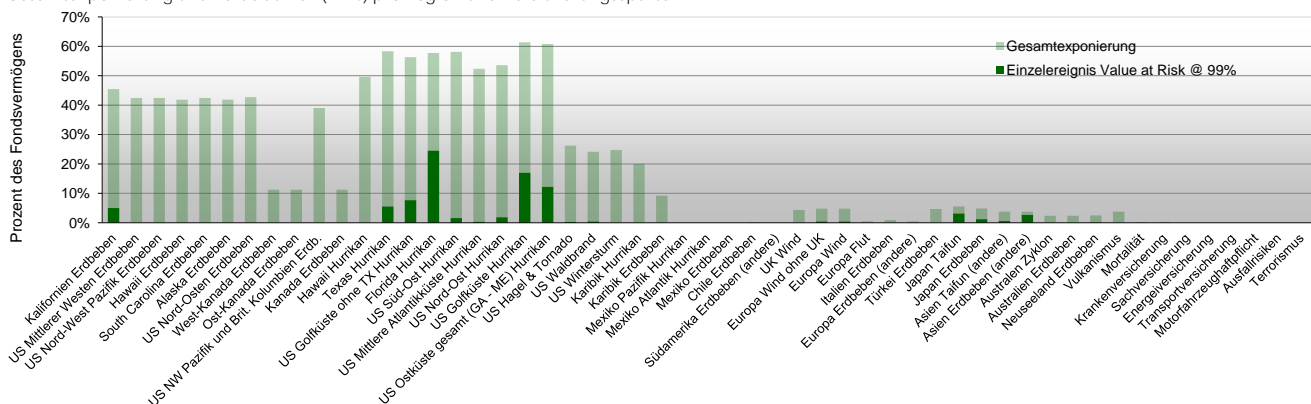
Mit einem sehr starken Ergebnis im Dezember endete ein weiteres sehr erfolgreiches Jahr.

Wie schon im vorherigen Jahr offerierte der ILS Markt auch im 2024 sehr hohe Risiko-Spreads. Die Anlageklasse stellte sich damit als eine Investmentmöglichkeit dar, die das mit der Anlage verbundene Ereignisrisiko zu sehr attraktiven Konditionen vergütete.

Das gute Ergebnis ist umso bemerkenswerter, als es in einem Jahr erzielt werden konnte, in dem die allgemeine Schadenlast für die Versicherungsindustrie keineswegs vernachlässigbar war. Gemäss der Münchner Rückversicherung summierten sich die versicherten Schäden weltweit auf ca. USD 140 Mrd. Der Löwenanteil davon kam aus den USA, wobei etwa USD 50 Mrd. von den beiden Hurrikänen Helene und Milton beigesteuert wurden, die Ende September und Anfang Oktober Florida und den Südosten der USA heimsuchten. Weitere mehr als USD 50 Mrd. wurden durch die Gefahrenklasse Severe Convective Storm verursacht, unter welche Hagel, Tornados und Gewitterstürme summiert werden. Diese Gefahrenklasse stellt schon seit einiger Zeit das Risiko dar, aus der die Versicherungsindustrie im Durchschnitt die gesamthaft höchsten Schäden erwartet, auch wenn Hurrikane und Erdbeben das Potenzial für die teuersten Einzelschäden behalten.

## Portfolioexposition

### Gesamtexponierung und Value at Risk (99%) pro Region und Versicherungssparte



## Kontakt

Asset Manager: Solidum Partners AG

Mühlebachstrasse 70, 8008 Zürich, Schweiz

Tel: +41 (0)43 521 21 80

Fax: +41 (0)43 521 21 89

contact@solidumpartners.ch

SOLIDUM PARTNERS AG IS AN ASSET MANAGER REGULATED AND SUPERVISED BY THE SWISS FINANCIAL MARKET AUTHORITY (FINMA) AND AS SUCH LICENCED TO CONDUCT ASSET MANAGEMENT SERVICES FOR COLLECTIVE INVESTMENT SCHEMES. THE PRODUCTS AND SERVICES DESCRIBED HEREIN ARE NOT AVAILABLE NOR OFFERED TO US PERSONS AND WILL NOT BE PUBLICLY OFFERED TO PERSONS RESIDING IN SWITZERLAND OR ANY OTHER COUNTRY RESTRICTING THE OFFER OF SUCH PRODUCTS OR SERVICES. THIS MATERIAL HAS BEEN FURNISHED TO YOU SOLELY UPON REQUEST AND MAY NOT BE REPRODUCED OR OTHERWISE DISSEMINATED IN WHOLE OR PART WITHOUT PRIOR WRITTEN CONSENT FROM SOLIDUM PARTNERS AG. THE INFORMATION HEREIN MAY BE BASED ON ESTIMATES AND MAY IN NO EVENT BE RELIED UPON. CERTAIN STATEMENTS HEREIN ARE FORWARD-LOOKING AND READERS ARE CAUTIONED NOT TO PLACE UNDUE RELIANCE ON SUCH STATEMENTS. SOLIDUM PARTNERS AG DOES NOT ASSUME ANY LIABILITY WITH RESPECT TO INCORRECT OR INCOMPLETE INFORMATION (WHETHER RECEIVED FROM PUBLIC SOURCES OR WHETHER PREPARED BY ITSELF OR NOT). THIS MATERIAL DOES NOT CONSTITUTE A PROSPECTUS, A REQUEST/OFFER, NOR A RECOMMENDATION OF ANY KIND, E.G. TO BUY/SUBSCRIBE OR SELL/REDEEM INVESTMENT INSTRUMENTS OR PERFORM SUCH TRANSACTIONS. THE INVESTMENT INSTRUMENTS MENTIONED HEREIN INVOLVE SIGNIFICANT RISK INCLUDING THE POSSIBLE LOSS OF THE AMOUNT INVESTED AS DESCRIBED IN DETAIL IN THE OFFERING MEMORANDUM FOR THESE INSTRUMENTS, WHICH IS AVAILABLE ON REQUEST. INVESTORS SHOULD UNDERSTAND THESE RISKS BEFORE REACHING ANY DECISION WITH RESPECT TO THESE INSTRUMENTS. PAST PERFORMANCE IS NO INDICATION OR GUARANTEE OF FUTURE PERFORMANCE. THE OFFERING MEMORANDUM OF THE FUND IS AVAILABLE AT THE ADMINISTRATOR OF THE FUND: TROMINO FINANCIAL SERVICES, 2 REID STREET, HAMILTON HM 11, BERMUDA; MAILING ADDRESS: P.O. BOX HM 458, HAMILTON HM BX, BERMUDA. FOR INVESTORS IN SWITZERLAND: THIS IS AN ADVERTISING DOCUMENT. THE FUND MAY ONLY BE OFFERED IN SWITZERLAND TO QUALIFIED INVESTORS WITHIN THE MEANING OF ART. 10 PARA. 3 AND 3TER CISA. IN SWITZERLAND, THE REPRESENTATIVE IS REYL & CIE LTD, RUE DU RHÔNE 4, CH-1204 GENEVA, AND THE PAYING AGENT IS BANQUE CANTONALE DE GENEVE, QUAI DE L'ILE 17, CH-1204 GENEVA. THE RELEVANT DOCUMENTS OF THE FUND AS WELL AS THE ANNUAL REPORT MAY BE OBTAINED FREE OF CHARGE FROM THE REPRESENTATIVE. IN RESPECT OF THE UNITS OFFERED IN SWITZERLAND, THE PLACE OF PERFORMANCE IS THE REGISTERED OFFICE OF THE REPRESENTATIVE. THE PLACE OF JURISDICTION IS AT THE REGISTERED OFFICE OF THE REPRESENTATIVE OR AT THE REGISTERED OFFICE OR PLACE OF RESIDENCE OF THE INVESTOR.