

Anlageziel

Der Solidum ELS Fund ist ein in Bermuda lizenzierter offener Anlagefonds (*Open-end Segregated Accounts Company*). Das Anlageziel des Fonds ist eine langfristig nachhaltige Wertsteigerung bei geringer Korrelation zu festverzinslichen Anlagen, Aktien und alternativen Anlagen. Der Fonds hält ein diversifiziertes Portfolio aus verbrieften Versicherungsanlagen wie z.B. Katastrophenanleihen (*Cat Bonds*), Versicherungs-Industrieschadenderivaten, transformierten Versicherungsverträgen oder anderen Instrumenten, die Versicherungs-Zeichnungsrisiko oder Ereignisrisiko an den Kapitalmarkt transferieren. Zukünftig können weitere Produkte erhältlich sein und der Fonds kann in solche investieren. Das Portfolio wird aktiv bewirtschaftet um optimierte Erträge im Kontext jeweils herrschender Marktsituationen zu erzielen. Leverage kann eingesetzt werden. Hedging kann genutzt werden, um Risiken zu minimieren. Zusätzlich zur Fondswährung USD werden EUR, CHF und GBP Klassen angeboten. Hedging wird genutzt, um den Einfluss von Währungsschwankungen zu reduzieren. Institutionelle Klassen sind für Investitionen über festgesetzten Schwellenwerten verfügbar.

Fondsdaten

Fondsnamen:	Solidum Event Linked Securities Fund Limited, SAC Fund 2	Anteilsklassen	
Strategie	Versicherungsereignis-basierte Anlagen	USD A-1	Bloomberg SLDEVNT BH <Equity> ISIN BMG827361020 Lancierung 1. Dezember 2006 Nettoinventarwert 32'188.52 Mindestanlagebetrag 100'000 Verwaltungsgebühr 1.50%
Fokus	Katastrophenanleihen, Rückversicherung und Retrozession		
Zeichnungen	monatlich		
Rücknahmen	monatlich	CHF A-1	Bloomberg SLDEVNC BH <Equity> ISIN BMG827361368 Lancierung 1. März 2008 Nettoinventarwert 18'783.63 Mindestanlagebetrag 100'000 Verwaltungsgebühr 1.50%
Minimale Haltedauer	keine		
Kündigungsfrist	95 Tage		
Gestaffelte Rücknahme	25% alle drei Monate		
Leverage	möglich		
Domizil	Bermuda		
Gesellschaftsform	Open-end segregated accounts company		
Asset Manager	Solidum Partners AG		
Administrator	Tromino Financial Services Ltd.		
Depotbank	Brown Brothers Harriman & Co		
Auditor	Ernst & Young		
Bewertung	letzter Tag des Monats		
Berichterstattung	monatlich		
Jahresabschluss	31. Dezember		
Ausschüttungen	keine, thesaurierend		
Lancierung des Fonds	1. Dezember 2006		
Performancegebühr	keine		

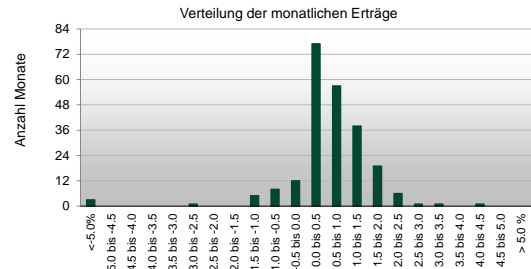
Historische Wertentwicklung¹

	Jahr	Jan	Feb	Mär	Apr	Mai	Jun	Jul	Aug	Sep	Okt	Nov	Dez	Jahr
Solidum ELS Fund, SAC Fund 2, USD A-1 Klasse	2025	-1.05%	-0.76%	1.06%	0.36%	0.45%	1.77%	1.02%	1.83%	2.58%	1.57%	0.88%	1.41%	11.64%
	2024	1.53%	1.23%	2.17%	0.47%	-0.18%	0.77%	1.35%	1.91%	2.40%	0.84%	1.49%	1.88%	17.02%
	2023	1.54%	1.20%	1.60%	1.45%	1.50%	1.76%	0.63%	1.13%	1.23%	1.45%	1.01%	0.97%	16.61%
	2022	0.49%	-0.35%	0.19%	-0.02%	0.51%	0.01%	0.31%	0.32%	-7.12%	0.25%	2.17%	0.78%	-2.73%
	2021	0.28%	-0.76%	0.89%	0.69%	0.34%	0.50%	0.51%	-0.40%	0.59%	0.97%	0.82%	0.56%	5.10%
	2020	0.42%	-0.48%	-0.82%	0.29%	0.39%	0.67%	0.87%	0.87%	1.35%	0.38%	0.47%	0.35%	4.83%
	2019	0.33%	0.31%	-0.33%	-0.66%	-1.43%	0.25%	1.00%	-0.31%	1.80%	1.37%	0.38%	1.12%	3.84%
	2018	1.71%	0.80%	0.39%	0.33%	0.63%	0.43%	0.50%	0.40%	0.22%	-0.81%	-1.08%	0.74%	4.31%
	2017	0.29%	0.19%	0.38%	0.26%	0.06%	0.61%	0.65%	0.60%	-11.8%	-1.36%	0.36%	2.14%	-8.03%
	2016	0.17%	1.50%	0.54%	0.40%	-0.14%	0.31%	0.40%	0.85%	1.10%	0.56%	0.35%	0.37%	6.61%
	2015	0.27%	0.30%	0.20%	0.18%	0.11%	0.02%	0.31%	0.76%	1.07%	-0.73%	0.28%	0.27%	3.06%
	2014	0.29%	0.33%	0.23%	0.14%	0.00%	0.20%	0.32%	0.71%	1.22%	0.91%	0.08%	0.07%	4.58%
	2013	0.76%	1.07%	0.83%	1.13%	0.51%	0.21%	0.92%	1.05%	1.12%	0.58%	0.43%	0.59%	9.59%
	2012	0.22%	0.07%	0.20%	0.51%	0.97%	1.09%	0.65%	1.04%	1.88%	-0.72%	0.82%	1.25%	8.26%
	2011	0.80%	0.36%	-8.65%	-0.44%	0.43%	0.72%	1.12%	0.29%	-2.98%	0.63%	0.28%	-0.06%	-7.66%
	2010	1.21%	1.28%	1.79%	3.25%	4.07%	0.39%	0.22%	0.31%	1.10%	0.81%	0.26%	0.52%	16.20%
	2009	0.22%	0.16%	0.42%	0.18%	0.30%	0.59%	0.93%	1.25%	1.68%	1.17%	0.63%	0.76%	8.60%
	2008	1.13%	0.97%	0.35%	-0.69%	0.02%	1.34%	0.82%	0.73%	-1.20%	-0.43%	-0.13%	0.59%	3.51%
	2007	2.10%	2.14%	1.59%	0.92%	0.82%	0.96%	1.45%	1.40%	1.50%	1.41%	1.16%	1.24%	18.01%
	2006												1.98%	1.98%
Solidum ELS Fund, SAC Fund 2, CHF A-1 Klasse	2025	-1.38%	-1.08%	0.75%	-0.02%	0.15%	1.32%	0.69%	1.65%	1.98%	1.28%	0.51%	0.96%	6.97%
	2024	1.29%	0.99%	1.89%	0.18%	-0.58%	0.48%	0.89%	1.47%	1.99%	0.53%	1.28%	1.49%	12.54%
	2023	1.21%	0.82%	1.29%	1.20%	1.15%	1.37%	0.29%	0.77%	0.93%	1.11%	0.63%	0.59%	11.98%
	2022	0.43%	-0.47%	0.00%	-0.17%	0.35%	-0.12%	0.13%	-0.03%	-7.41%	-0.09%	1.84%	0.33%	-5.38%
	2021	0.20%	-0.87%	0.77%	0.59%	0.30%	0.40%	0.59%	-0.66%	0.53%	1.15%	0.48%	0.37%	3.90%
	2020	0.22%	-0.70%	-1.20%	-0.10%	0.30%	0.89%	0.31%	0.71%	1.38%	0.29%	0.41%	0.22%	2.73%
	2019	0.02%	0.04%	-0.62%	-0.97%	-1.71%	-0.03%	0.71%	-0.60%	1.54%	1.03%	0.12%	0.82%	0.30%
	2018	1.47%	0.62%	0.06%	0.02%	0.31%	0.20%	0.22%	0.12%	0.05%	-1.13%	-1.43%	0.39%	0.88%
	2017	0.09%	0.01%	0.17%	0.09%	-0.11%	0.38%	0.48%	0.39%	-12.0%	-1.54%	0.22%	1.75%	-10.34%
	2016	0.04%	1.39%	0.34%	0.25%	-0.25%	0.13%	0.22%	0.76%	0.85%	0.41%	0.24%	0.01%	4.46%
	2015	0.39%	0.17%	0.05%	-0.02%	0.03%	-0.10%	0.17%	0.66%	0.98%	-0.86%	0.26%	-0.01%	1.70%
	2014	0.27%	0.30%	0.22%	0.11%	-0.02%	0.15%	0.29%	0.73%	1.26%	0.88%	0.09%	-0.02%	4.35%
	2013	0.59%	1.15%	0.82%	1.05%	0.67%	0.16%	0.85%	1.02%	1.16%	0.57%	0.41%	0.53%	9.37%
	2012	0.02%	-0.09%	0.15%	0.43%	1.03%	0.99%	0.64%	0.91%	1.77%	-0.73%	0.74%	1.25%	7.32%
	2011	0.78%	0.29%	-8.65%	-0.29%	0.43%	0.71%	1.11%	0.15%	-3.40%	0.56%	0.25%	0.14%	-8.05%
	2010	1.24%	1.25%	1.84%	3.31%	4.28%	0.32%	0.18%	0.28%	1.01%	0.72%	0.30%	0.52%	16.25%
	2009	0.09%	0.10%	0.39%	0.12%	0.23%	0.61%	0.88%	1.24%	1.62%	1.15%	0.59%	0.76%	8.07%
	2008			0.34%	-0.74%	0.20%	1.33%	0.76%	0.77%	-1.27%	-0.58%	0.32%	0.07%	1.19%
Solidum ELS Fund, SAC Fund 2, EUR A-1 Klasse	2025	-1.19%	-0.89%	0.91%	0.16%	0.29%	1.49%	0.90%	1.63%	2.28%	1.44%	0.73%	1.15%	9.20%
	2024	1.47%	1.11%	2.03%	0.37%	-0.34%	0.65%	1.19%	1.68%	2.21%	0.78%	1.47%	1.75%	15.32%
	2023	1.30%	1.06%	1.40%	1.26%	1.21%	1.53%	0.48%	0.98%	1.09%	1.30%	0.89%	0.81%	14.18%
	2022	0.44%	-0.44%	0.03%	-0.13%	0.35%	-0.07%	0.08%	0.10%	-7.55%	0.22%	1.89%	0.46%	-4.82%
	2021	0.21%	-0.83%	0.81%	0.62%	0.32%	0.42%	0.52%	-0.54%	0.54%	1.02%	0.72%	0.48%	4.34%
	2020	0.24%	-0.64%	-1.16%	-0.01%	0.34%	0.62%	0.79%	0.80%	1.27%	0.32%	0.43%	0.24%	3.27%
	2019	0.06%	0.09%	-0.57%	-0.91%	-1.74%	-0.03%	0.55%	-0.73%	1.47%	1.06%	0.20%	0.87%	0.27%
	2018	1.49%	0.65%	0.11%	0.09%	0.34%	0.20%	0.28%	0.16%	0.01%	-1.12%	-1.30%	0.41%	1.29%
	2017	0.13%	0.05%	0.22%	0.13%	-0.08%	0.43%	0.50%	0.42%	-12.0%	-1.48%	0.22%	1.91%	-9.84%
	2016	0.09%	1.44%	0.49%	0.30%	-0.21%	0.19%	0.29%	0.73%	0.91%	0.41%	0.14%	0.19%	5.08%
	2015	0.26%	0.28%	0.17%	0.14%	0.07%	-0.02%	0.26%	0.71%	1.06%	-0.80%	0.25%	0.30%	2.69%
	2014	0.31%	0.31%	0.23%	0.13%	0.01%	0.23%	0.31%	0.74%	1.29%	0.92%	0.07%	0.04%	4.67%
	2013	0.63%	1.27%	0.83%	1.08%	0.60%	0.08%	0.88%	1.05%	1.00%	0.59%	0.43%	0.58%	9.40%
	2012	0.17%	0.06%	0.19%	0.48%	1.04%	1.04%	0.69%	0.95%	1.75%	-0.72%	0.76%	1.18%	7.84%
	2011	0.78%	0.38%	-8.43%	-0.20%	0.46%	0.79%	1.23%	0.33%	-3.15%	0.69%	0.30%	-0.06%	-7.06%
	2010	1.24%	1.29%	1.77%	3.32%	4.10%	0.38%	0.18%	0.30%	1.05%	0.78%	0.36%	0.54%	16.34%
	2009	0.29%	0.19%	0.42%	0.17%	0.24%	0.62%	0.94%	1.22%	1.64%	1.16%	0.62%	0.79%	8.64%
	2008					0.50%	1.44%	0.93%	0.89%	-1.11%	-0.61%	0.03%	0.65%	2.73%

¹ Am 1.1.2014 wurden die USD, CHF und EUR Klassen in USD A-1, CHF A-1 und EUR A-1 umbenannt. Bis 2013 wurde eine Gewinnbeteiligung von 15% erhoben, die ab 1.1.2014 entfällt.
Ertrag des SAC Fund 2 Master-Portfolios ohne Ertrag eines Recovery Funds für Ereignisse in 2011 (USD-2.54%, CHF-2.17%, EUR-0.87%), abgewickelt in 2015.



Historische Wertentwicklung (USD Klasse)



Historische Analyse (USD Klasse)

Historische Renditeanalyse		Historisches Anlageergebnis		
Nettoinventarwert pro USD A-1 Aktie	32'188.52		Monatlich	Annualisiert
Rendite seit Jahresbeginn	11.64%	Durchschnittlicher Ertrag	0.52%	6.32%
Rendite letzte 12 Monate	11.64%	Standardabweichung	1.38%	4.79%
Rendite letzte 36 Monate, p.a.	15.06%	Sharpe Ratio (3m US Gov.)	0.29	0.99
Rendite letzte 60 Monate, p.a.	9.27%	Korrelationsanalyse		
Rendite seit Auflegung, p.a.	6.32%	monatliche Erträge		
Kumulative Rendite seit Auflegung	221.89%	Pictet BVG 25		0.13
Bester Monat seit Auflegung	4.07%	Swiss Performance Index		0.03
Schlechtester Monat seit Auflegung	-11.78%	DJ EuroStoxx 50		0.05
Grosser kumulativer Verlust (seit Auflegung)	-13.13%	Global Sov. USD hedged		0.15
Längste Recovery-Zeitspanne	36 Monate	S&P 500 Inv. Grade Corp Bond Total Return		0.18
Positive Monate seit Auflegung	87%	HFRI FOF		0.13

Kommentar

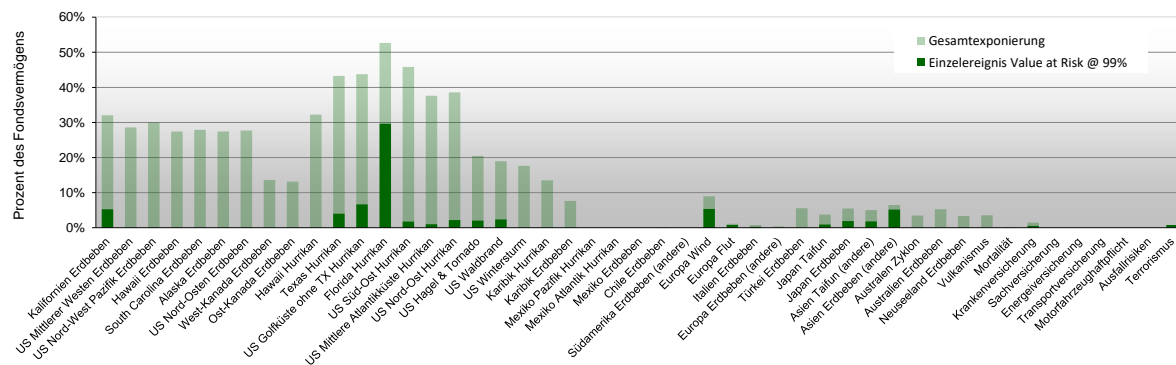
Mit einem guten Ergebnis im Dezember endete ein weiteres erfolgreiches Jahr in der Historie des Solidum ELS Funds.

Nach einem schadensmässig herausfordernden Start in das Jahr, in welchem sich insbesondere die beiden Feuerkatastrophen des Palisade- und des Eaton Feuers im Grossraum von Los Angeles zu veritablen Ereignissen für die Versicherungsindustrie entwickelten, folgte in den USA eine intensive Phase mit vielen Hagelstürmen und Gewitterfronten, die zu hohen Versicherungsschäden führten. Damit war auch in diesem Jahr die Gefahrenklasse Severe Convective Storm, unter welche Hagel, Tornados und Gewitterstürme summiert werden, die für die Industrie kostspieligste. Diese Gefahrenklasse stellt schon seit einiger Zeit das Risiko dar, aus der die Versicherungsindustrie im Durchschnitt die gesamthaft höchsten Schäden erwartet, auch wenn Hurrikane und Erdbeben das Potenzial für die teuersten Einzelschäden behalten.

Im tropischen Nordatlantik entwickelten sich in 2025 drei Hurrikane der höchsten Kategorie: Hurrikan Melissa erreichte Windgeschwindigkeiten von nahezu 300 km/h und verursachte in Jamaika verheerende Zerstörungen. Die Gesamtschäden beliefen sich auf etwa USD 10 Mrd., von denen ca. ein Drittel versichert waren. Das US-Festland wurde dagegen erstmals seit zehn Jahren von keinem Wirbelsturm in Hurrikanstärke getroffen. Besondere meteorologische Bedingungen wie etwa ein weiter östlich als üblich gelegenes Azoren-Bermuda-Hochdruckgebiet führten dazu, dass die meisten starken Stürme relativ früh in Richtung Nordosten und weg vom US-Festland abdrehten. Im Nordwest-Pazifik zogen viele Wirbelstürme relativ weit südlich entlang. Dadurch blieb Japan weitgehend von Taifunen verschont, andere südostasiatische Länder wie Vietnam, die Philippinen aber auch China wurden hingegen häufiger als üblich getroffen.

Portfolioexponierung

Gesamtexponierung und Value at Risk (99%) pro Region und Versicherungssparte



Kontakt

Asset Manager: Solidum Partners AG

Mühlebachstrasse 70, 8008 Zürich, Schweiz

Tel: +41 (0)43 521 21 80

Fax: +41 (0)43 521 21 89

contact@solidumpartners.ch

SOLIDUM PARTNERS AG IST EIN VON DER EIDGENÖSSISCHEN FINANZMARKTAUFSICHT FINMA BEAUFICHTIGTER UND REGULIERTER VERMÖGENSWERVALTER VON KOLLEKTIVEN KAPITALANLAGEN.

DIE HIER BESCHRIEBENEN PRODUKTE UND LEISTUNGEN SIND FÜR US PERSONEN WEDER ERHÄLTICH NOCH ANGEBOTEN UND WERDEN NICHT ÖFFENTLICH ANGEBOTEN ODER VERTRIEBEN AN PERSONEN MIT WOHNSTZ IN DER SCHWEIZ ODER IRGENDWELCHEM ANDEREM LAND, IN DEM DAS ANGEBOOT ODER DER VERTRIEB VON SOLCHEN PRODUKTEN ODER LEISTUNGEN RESTRIKTIONEN UNTERLIEGT. DIESE INFORMATION IST IHNEN AUSSCHLIESSLICH AUF AUSDRÜCKLICHEN WUNSCH GELIEFERT WORDEN UND DARF OHNE VORHERIGE SCHRIFTLICHE ZUSTIMMUNG VON SOLIDUM PARTNERS AG WEDER IM GANZEN ODER IN TEILEN VERVIELFÄLTIGT ODER IN ANDERER WEISE WEITERVERBREITET WERDEN. DIESE INFORMATION KANN AUF ANNAHMEN BERUHEN UND DARF NICHT UNGEPRÜFT ÜBERNOMMEN WERDEN. AUSSAGEN IN DIESEM DOKUMENT BETREFFEN TEILWEISE ZUKÜNFTIGE ENTWICKLUNGEN, UND LESER WERDEN AUF DAS RISIKO HINGEWIESEN, SICH UNANGEMESSEN AUF SOLCHE AUSSAGEN ZU VERLASSEN. SOLIDUM PARTNERS AG SCHLIESST JEGLICHE HAFTUNGSANSPRÜCHE AUS, DIE AUS UNVOLLSTÄNDIGER ODER INKORREKTER INFORMATION RESULTIEREN.

WERBEMATERIAL AUSSCHLIESSLICH FÜR PROFESSIONELLE KUNDEN: DIESE INFORMATION IST WEDER EIN PROSPEKT, NOCH EIN ANGEBOOT ODER EINE EMPFEHLUNG IRGENDWEIER ART WIE Z.B. ZUM KAUF/SUBSKRIPTION ODER VERKAUF/REDEMPTION VON ANLAGEINSTRUMENTEN ODER ANDEREN TRANSAKTIONEN. DIE HIER BESCHRIEBENEN ANLAGEN UND INSTRUMENTE BEINHALTEN EIN HOHES MASS AN RISIKO, INKLUSIVE DES RISIKOS EINES MÖGLICHEN VERLUSTES DES INVESTIERTEN KAPITALS, WIE DETAILLIERT IN DEM PROSPEKT DER ANLAGEN UND INSTRUMENTE BESCHRIEBEN, WELCHER AUF VERLANGEN ERHÄLTICH IST. ANLEGER SOLLTEN SICH DIESER RISIKEN BEWUSST SEIN UND SIE VERSTEHEN, BEVOR SIE ZU EINER ENTSCHEIDUNG BEZÜGLICH DIESER ANLAGEN UND INSTRUMENTE KOMMEN. HISTORISCHE ERTRAGSENTWICKLUNG IST KEINE GARANTIE ODER INDIKATOR FÜR ZUKÜNFTIGE ERTRAGSENTWICKLUNG.

DER PROSPEKT UND DER JAHRESBERICHT DES FONDS SIND BEIM ADMINISTRATOR DES FONDS: PROMINO FINANCIAL SERVICES, 2 REID STREET, HAMILTON HM 11, BERMUDA, ODER BEIM LOKALEN VERTRETER ERHÄLTICH.

IN DER SCHWEIZ DARF DER FONDS NUR QUALIFIZIERTEN INVESTOREN GEMÄSS ART. 10 PARA. 3 UND 3TER KAG ANGEBOTEN WERDEN. BEI IN DER SCHWEIZ ANGEBOTENEN FONDSANTEILEN IST DER ERFÜLLUNGORT DER SITZ DES VERTRETERS. GERICHTSSTAND IST DER SITZ DES VERTRETERS ODER DER SITZ ODER WOHNSTZ DES INVESTORS.

VERTRETER IN DER SCHWEIZ: REYL & CIE S.A., RUE DU RHONE 4, CH-1204 GENÈVE

ZAHLSTELLE IN DER SCHWEIZ: BANQUE CANTONALE DE GENÈVE, 17 QUAI DE L'ÎLE, CH-1204 GENÈVE