

Solidum Event Linked Securities Fund Limited - SAC Fund 2

A-2 Klassen
31. Dezember 2025

Anlageziel

Der Solidum ELS Fund ist ein in Bermuda lizenzierter offener Anlagefonds (*Open-end Segregated Accounts Company*). Das Anlageziel des Fonds ist eine langfristig nachhaltige Wertsteigerung bei geringer Korrelation zu festverzinslichen Anlagen, Aktien und alternativen Anlagen. Der Fonds hält ein diversifiziertes Portfolio aus verbrieften Versicherungsanlagen wie z.B. Katastrophenanleihen (*Cat Bonds*), Versicherungs-Industrieschadenderivaten, transformierten Versicherungskontrakten oder anderen Instrumenten, die Versicherungs-Zeichnungsrisiko oder Ereignisrisiko an den Kapitalmarkt transferieren. Zukünftig können weitere Produkte erhältlich sein und der Fonds kann in solche investieren. Das Portfolio wird aktiv bewirtschaftet um optimierte Erträge im Kontext jeweils herrschender Marktsituationen zu erzielen. Leverage kann eingesetzt werden. Hedging kann genutzt werden, um Risiken zu minimieren.

Zusätzlich zur Fondswährung USD werden EUR, CHF und GBP Klassen angeboten. Hedging wird genutzt, um den Einfluss von Währungsschwankungen zu reduzieren. Institutionelle Klassen sind für Investitionen über festgesetzten Schwellenwerten verfügbar.

Fondsdaten

Fondsnamen:	Solidum Event Linked Securities Fund Limited, SAC Fund 2	Anteilklassen	
Strategie	Versicherungsereignis-basierte Anlagen	USD A-2	Bloomberg SLDEUA2 BH <Equity>
Fokus	Katastrophenanleihen, Rückversicherung und Retrozession	ISIN	BMG827361772
Zeichnungen	monatlich	Lancierung	1. Dezember 2006
Rücknahmen	monatlich	Nettoinventarwert	30'030.68
Minimale Haltedauer	1 Jahr	Mindestanlagebetrag	100'000
Kündigungsfrist	95 Tage	Verwaltungsgebühr	1.50%
Leverage	möglich		
Domizil	Bermuda	EUR A-2	Bloomberg SLDEEA2 BH <Equity>
Gesellschaftsform	Open-end segregated accounts company	ISIN	BMG827361855
Asset Manager	Solidum Partners AG	Lancierung	1. Mai 2008
Administrator	Tromino Financial Services Ltd.	Nettoinventarwert	20'529.49
Depotbank	Brown Brothers Harriman & Co	Mindestanlagebetrag	100'000
Auditor	Ernst & Young	Verwaltungsgebühr	1.50%
Bewertung	letzter Tag des Monats		
Berichterstattung	monatlich		
Jahresabschluss	31. Dezember		
Ausschüttungen	keine, thesaurierend		
Lancierung des Fonds	1. Dezember 2006		
Performancegebühr	15%		

Historische Wertentwicklung ¹

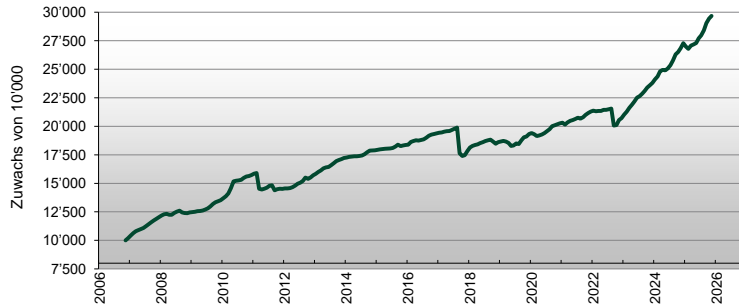
	Jahr	Jan	Feb	Mär	Apr	Mai	Jun	Jul	Aug	Sep	Okt	Nov	Dez	Jahr
Solidum ELS Fund, SAC Fund 2, USD A-2 Klasse	2025	-1.05%	-0.76%	1.06%	0.36%	0.45%	1.53%	0.90%	1.57%	2.23%	1.38%	0.80%	1.20%	10.07%
	2024	1.32%	1.08%	1.87%	0.45%	-0.15%	0.65%	1.16%	1.65%	2.08%	0.76%	1.27%	1.63%	14.64%
	2023	1.54%	1.20%	1.59%	1.23%	1.31%	1.52%	0.57%	0.97%	1.07%	1.25%	0.89%	0.85%	14.92%
	2022	0.41%	-0.28%	0.16%	-0.01%	0.43%	0.02%	0.26%	0.28%	-6.93%	0.25%	2.17%	0.78%	-2.72%
	2021	0.28%	-0.76%	0.89%	0.69%	0.34%	0.50%	0.51%	-0.40%	0.59%	0.97%	0.82%	0.56%	5.10%
	2020	0.42%	-0.48%	-0.82%	0.29%	0.39%	0.67%	0.87%	0.87%	1.35%	0.38%	0.47%	0.35%	4.83%
	2019	0.33%	0.31%	-0.33%	-0.66%	-1.43%	0.25%	1.00%	-0.31%	1.80%	1.37%	0.38%	1.12%	3.84%
	2018	1.71%	0.80%	0.39%	0.33%	0.63%	0.43%	0.50%	0.40%	0.22%	-0.81%	-1.08%	0.74%	4.31%
	2017	0.25%	0.16%	0.33%	0.22%	0.05%	0.52%	0.56%	0.51%	-11.3%	-1.36%	0.36%	2.14%	-7.98%
	2016	0.15%	1.28%	0.46%	0.34%	-0.12%	0.26%	0.34%	0.72%	0.93%	0.48%	0.30%	0.31%	5.59%
	2015	0.23%	0.25%	0.17%	0.15%	0.09%	0.02%	0.26%	0.65%	0.91%	-0.62%	0.24%	0.23%	2.60%
	2014	0.25%	0.28%	0.19%	0.12%	0.00%	0.17%	0.27%	0.60%	1.03%	0.77%	0.07%	0.06%	3.88%
	2013	0.76%	1.07%	0.83%	1.13%	0.51%	0.21%	0.92%	1.05%	1.12%	0.58%	0.43%	0.59%	9.59%
	2012	0.22%	0.07%	0.20%	0.51%	0.97%	1.09%	0.65%	1.04%	1.88%	-0.72%	0.82%	1.25%	8.26%
	2011	0.80%	0.36%	-8.65%	-0.44%	0.43%	0.72%	1.12%	0.29%	-2.98%	0.63%	0.28%	-0.06%	-7.66%
	2010	1.21%	1.28%	1.79%	3.25%	4.07%	0.39%	0.22%	0.31%	1.10%	0.81%	0.26%	0.52%	16.20%
	2009	0.22%	0.16%	0.42%	0.18%	0.30%	0.59%	0.93%	1.25%	1.68%	1.17%	0.63%	0.76%	8.60%
	2008	1.13%	0.97%	0.35%	-0.69%	0.02%	1.34%	0.82%	0.73%	-1.20%	-0.43%	-0.13%	0.59%	3.51%
	2007	2.10%	2.14%	1.59%	0.92%	0.82%	0.96%	1.45%	1.40%	1.50%	1.41%	1.16%	1.24%	18.01%
	2006												1.98%	1.98%
Solidum ELS Fund, SAC Fund 2, EUR A-2 Klasse	2025	-1.19%	-0.89%	0.91%	0.16%	0.29%	1.42%	0.78%	1.40%	1.97%	1.27%	0.64%	0.99%	7.97%
	2024	1.27%	0.97%	1.75%	0.36%	-0.29%	0.54%	1.02%	1.46%	1.92%	0.71%	1.26%	1.52%	13.19%
	2023	1.30%	1.06%	1.40%	1.25%	1.17%	1.48%	0.46%	0.95%	0.93%	1.13%	0.67%	0.70%	13.25%
	2022	0.44%	-0.44%	0.03%	-0.13%	0.35%	-0.07%	0.08%	0.10%	-7.55%	0.22%	1.89%	0.46%	-4.82%
	2021	0.21%	-0.83%	0.81%	0.62%	0.32%	0.42%	0.52%	-0.54%	0.54%	1.02%	0.72%	0.48%	4.34%
	2020	0.24%	-0.64%	-1.16%	-0.01%	0.34%	0.62%	0.79%	0.80%	1.27%	0.32%	0.43%	0.24%	3.27%
	2019	0.06%	0.09%	-0.57%	-0.91%	-1.74%	-0.03%	0.55%	-0.73%	1.47%	1.06%	0.20%	0.87%	0.27%
	2018	1.49%	0.65%	0.11%	0.09%	0.34%	0.20%	0.28%	0.16%	0.01%	-1.12%	-1.30%	0.41%	1.29%
	2017	0.11%	0.04%	0.19%	0.11%	-0.07%	0.37%	0.43%	0.36%	-11.7%	-1.48%	0.22%	1.91%	-9.81%
	2016	0.07%	1.23%	0.42%	0.26%	-0.18%	0.16%	0.25%	0.62%	0.77%	0.35%	0.12%	0.16%	4.30%
	2015	0.22%	0.24%	0.14%	0.12%	0.06%	-0.02%	0.22%	0.60%	0.90%	-0.68%	0.21%	0.26%	2.28%
	2014	0.26%	0.26%	0.19%	0.11%	0.01%	0.20%	0.26%	0.63%	1.09%	0.78%	0.06%	0.03%	3.96%
	2013	0.63%	1.27%	0.83%	1.08%	0.60%	0.08%	0.88%	1.05%	1.00%	0.59%	0.43%	0.58%	9.40%
	2012	0.17%	0.06%	0.19%	0.48%	1.04%	1.04%	0.69%	0.95%	1.75%	-0.72%	0.76%	1.18%	7.84%
	2011	0.78%	0.38%	-8.43%	-0.20%	0.46%	0.79%	1.23%	0.33%	-3.15%	0.69%	0.30%	-0.06%	-7.06%
	2010	1.24%	1.29%	1.77%	3.32%	4.10%	0.38%	0.18%	0.30%	1.05%	0.78%	0.36%	0.54%	16.34%
	2009	0.29%	0.19%	0.42%	0.17%	0.24%	0.62%	0.94%	1.22%	1.64%	1.16%	0.62%	0.79%	8.64%
	2008					0.50%	1.44%	0.93%	0.89%	-1.11%	-0.61%	0.03%	0.65%	2.73%

¹ Seit Januar 2014 führen die Klassen USD A-2 und EUR A-2 die ehemaligen Klassen USD und EUR zu identischen Konditionen fort.

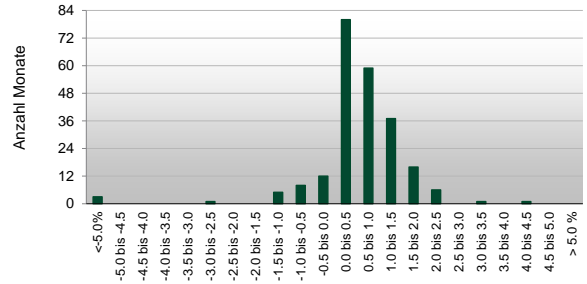
Ertrag des SAC Fund 2 Master-Portfolios ohne Ertrag eines Recovery Funds für Ereignisse in 2011 (USD: 2.54%, EUR: 0.87%), abgewickelt in 2015.



Historische Wertentwicklung (USD Klasse)



Verteilung der monatlichen Erträge



Historische Analyse (USD Klasse)

Historische Renditeanalyse

Nettoinventarwert pro USD A-2 Aktie	30'030.68
Rendite seit Jahresbeginn	10.07%
Rendite letzte 12 Monate	10.07%
Rendite letzte 36 Monate, p.a.	13.19%
Rendite letzte 60 Monate, p.a.	8.20%
Rendite seit Auflegung, p.a.	5.93%
Kumulative Rendite seit Auflegung	200.31%
Bester Monat seit Auflegung	4.07%
Schlechtester Monat seit Auflegung	-11.33%
Grösster kumulativer Verlust (seit Auflegung)	-12.68%
Längste Recovery-Zeitspanne	36 Monate
Positive Monate seit Auflegung	87%

Historisches Anlageergebnis

	Monatlich	Annualisiert
Durchschnittlicher Ertrag	0.49%	5.93%
Standardabweichung	1.34%	4.65%
Sharpe Ratio (3m US Gov.)	0.27	0.94
Korrelationsanalyse (monatliche Erträge)		
Pictet BVG 25		0.13
Swiss Performance Index		0.04
DJ EuroStoxx 50		0.06
Global Sov. USD hedged		0.15
S&P 500 Inv. Grade Corp Bond Total Return		0.18
HFRI FOF		0.13

Kommentar

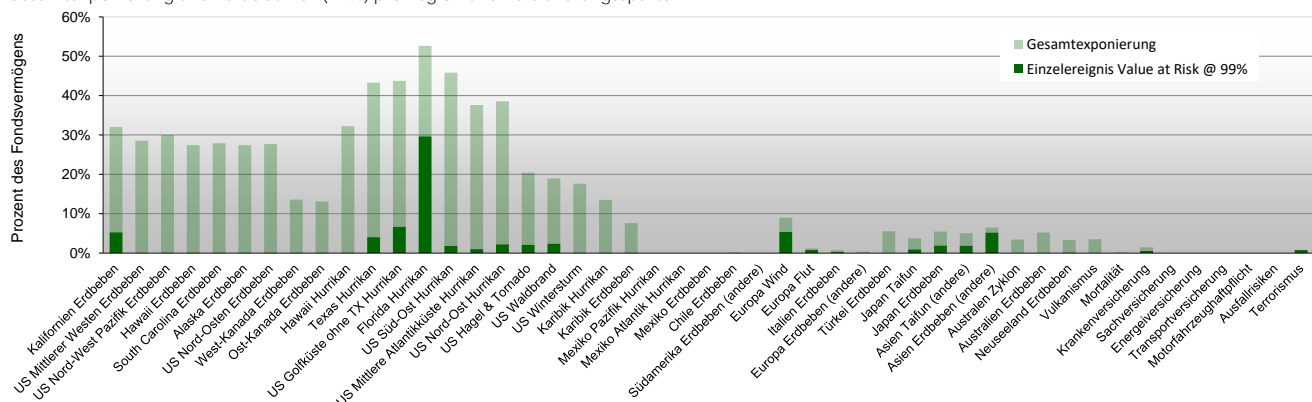
Mit einem guten Ergebnis im Dezember endete ein weiteres erfolgreiches Jahr in der Historie des Solidum ELS Funds.

Nach einem schadensmässig herausfordernden Start in das Jahr, in welchem sich insbesondere die beiden Feuerkatastrophen des Palisade- und des Eaton Feuers im Grossraum von Los Angeles zu veritablen Ereignissen für die Versicherungsindustrie entwickelten, folgte in den USA eine intensive Phase mit vielen Hagelstürmen und Gewitterfronten, die zu hohen Versicherungsschäden führten. Damit war auch in diesem Jahr die Gefahrenklasse Severe Convective Storm, unter welche Hagel, Tornados und Gewitterstürme summiert werden, die für die Industrie kostspieligste. Diese Gefahrenklasse stellt schon seit einiger Zeit das Risiko dar, aus der die Versicherungsindustrie im Durchschnitt die gesamthaft höchsten Schäden erwartet, auch wenn Hurrikane und Erdbeben das Potenzial für die teuersten Einzelschäden behalten.

Im tropischen Nordatlantik entwickelten sich in 2025 drei Hurrikane der höchsten Kategorie: Hurrikan Melissa erreichte Windgeschwindigkeiten von nahezu 300 km/h und verursachte in Jamaika verheerende Zerstörungen. Die Gesamtschäden beliefen sich auf etwa USD 10 Mrd., von denen ca. ein Drittel versichert waren. Das US-Festland wurde dagegen erstmals seit zehn Jahren von keinem Wirbelsturm in Hurrikanstärke getroffen. Besondere meteorologische Bedingungen wie etwa ein weiter östlich als üblich gelegenes Azoren-Bermuda-Hochdruckgebiet führten dazu, dass die meisten starken Stürme relativ früh in Richtung Nordosten und weg vom US-Festland abdrehten. Im Nordwest-Pazifik zogen viele Wirbelstürme relativ weit südlich entlang. Dadurch blieb Japan weitgehend von Taifunen verschont, andere südostasiatische Länder wie Vietnam, die Philippinen aber auch China wurden hingegen häufiger als üblich getroffen.

Portfolioexposition

Gesamtexponierung und Value at Risk (99%) pro Region und Versicherungssparte



Kontakt

Asset Manager: Solidum Partners AG

Mühlebachstrasse 70, 8008 Zürich, Schweiz

Tel: +41 (0)43 521 21 80

Fax: +41 (0)43 521 21 89

contact@solidumpartners.ch

SOLIDUM PARTNERS AG IST EIN VON DER EIDGENÖSSISCHEN FINANZMARKTAUFSICHT FINMA BEAUFICHTIGTER UND REGULIERTER VERMÖGENSWERVALTER VON KOLLEKTIVEN KAPITALANLAGEN. DIE HIER BESCHRIEBENEN PRODUKTE UND LEISTUNGEN SIND FÜR US PERSONEN WEDER ERHÄLTICH NOCH ANGEBOTEN UND WERDEN NICHT OFFENTLICH ANGEBOTEN ODER VERTRIEBEN AN PERSONEN MIT WOHNSITZ IN DER SCHWEIZ ODER IRGENDWELCHEM ANDEREN LAND, IN DEM DAS ANGEBOOT ODER DER VERTRIEB VON SOLCHEN PRODUKTEN ODER LEISTUNGEN RESTRIKTIONEN UNTERLIEGT. DIESE INFORMATION IST IHNEN AUSSCHLIESSLICH AUF AUSDRÜCKLICHEN WUNSCH GELIEFERT WORDEN UND DARF OHNE VORHERIGE SCHRIFTLICHE ZUSTIMMUNG VON SOLIDUM PARTNERS AG WEDER IM GANZEN ODER IN TEILEN VERVIELFÄLTIGT ODER IN ANDERER WEISE WEITERVERBREITET WERDEN. DIESE INFORMATION KANN AUF ANNAHMEN BERUHEN UND DARF NICHT UNGEPRÜFT ÜBERNOMMEN WERDEN. AUSSAGEN IN DIESEM DOKUMENT BETREFFEN TEILWEISE ZUKUNFTIGE ENTWICKLUNGEN, UND LESER WERDEN AUF DAS RISIKO HINGEWIESEN, SICH UNANGEMESSEN AUF SOLCHE AUSSAGEN ZU VERLASSEN. SOLIDUM PARTNERS AG SCHLIESST JEGLICHE HAFTUNGSANSPRÜCHE AUS, DIE AUS UNVOLLSTÄNDIGER ODER INKORREKTER INFORMATION RESULTIEREN.

WERBEMATERIAL: AUSSCHLIESSLICH FÜR PROFESSIONELLE KUNDEN: DIESE INFORMATION IST WEDER EIN PROSPEKT, NOCH EIN ANGEBOOT ODER EINE EMPFEHLUNG IRGENDWEIER ART WIE Z.B. ZUM KAUF/SUBSKRIPTION ODER VERKAUF/REDEMPTION VON ANLAGEINSTRUMENTEN ODER ANDEREN TRANSAKTIONEN. DIE HIER BESCHRIEBENEN ANLAGEN UND INSTRUMENTE BEINHALTEN EIN HOHES MASS AN RISIKO, INKLUSIVE DES RISIKOS EINES MÖGLICHEN VERLUSTES DES INVESTIERTEN KAPITALS, WIE DETAILLIERT IN DEM PROSPEKT DER ANLAGEN UND INSTRUMENTE BESCHRIEBEN, WELCHER AUF VERLANGEN ERHÄLTLICH IST. ANLEGER SOLLTEN SICH DIESER RISIKEN BEWUSST SEIN UND SIE VERSTEHEN, BEVOR SIE ZU EINER ENTSCHEIDUNG BEZÜGLICH DIESER ANLAGEN UND INSTRUMENTE KOMMEN. HISTORISCHE ERTRAGSENTWICKLUNG IST KEINE GARANTIE ODER INDIKATOR FÜR ZUKUNFTIGE ERTRAGSENTWICKLUNG.

DER PROSPEKT UND DER JAHRESBERICHT DES FONDS SIND BEIM ADMINISTRATOR DES FONDS: TROMINO FINANCIAL SERVICES, 2 REID STREET, HAMILTON HM 11, BERMUDA, ODER BEIM LOKALEN VERTEILER ERHÄLTLICH.

IN DER SCHWEIZ DARF DER FONDS NUR QUALIFIZIERTEN INVESTOREN GEMÄSS ART. 10 PARA. 3 UND 3TER KAG ANGEBOTEN WERDEN. BEI IN DER SCHWEIZ ANGEBOTENEN FONDSANTEILEN IST DER ERFÜLLUNGSORT DER SITZ DES VERTEILERS.

GERICHTSSTAND IST DER SITZ DES VERTEILERS ODER DER SITZ ODER WOHNSITZ DES INVESTORS.

VERTEILER IN DER SCHWEIZ: REYL & CIE S.A., RUE DU RHONE 4, CH-1204 GENÈVE

ZAHLENSTELLE IN DER SCHWEIZ: BANQUE CANTONALE DE GENÈVE, 17 QUAI DE L'ÎLE, CH-1204 GENÈVE