



Solidum Event Linked Securities Fund Limited - SAC Fund 2

I-1 und I-2 Klassen
31. Dezember 2025

Anlageziel

Der Solidum ELS Fund ist ein in Bermuda lizenzierter offener Anlagefonds (*Open-end Segregated Accounts Company*). Das Anlageziel des Fonds ist eine langfristig nachhaltige Wertsteigerung bei geringer Korrelation zu festverzinslichen Anlagen, Aktien und alternativen Anlagen. Der Fonds hält ein diversifiziertes Portfolio aus verbrieften Versicherungsanlagen wie z.B. Katastrophenanleihen (*Cat Bonds*), Versicherungs-Industrieschadenderivaten, transformierten Versicherungsverträgen oder anderen Instrumenten, die Versicherungs-Zeichnungsrisiko oder Ereignisrisiko an den Kapitalmarkt transferieren. Zukünftig können weitere Produkte erhältlich sein und der Fonds kann in solche investieren. Das Portfolio wird aktiv bewirtschaftet um optimierte Erträge im Kontext jeweils herrschender Marktsituationen zu erzielen. Leverage kann eingesetzt werden. Hedging kann genutzt werden, um Risiken zu minimieren.

Zusätzlich zur Fondswährung USD werden EUR, CHF und GBP Klassen angeboten. Hedging wird genutzt, um den Einfluss von Währungsschwankungen zu reduzieren.

Fondsdaten

Fondsnamen:	Solidum Event Linked Securities Fund Limited, SAC Fund 2	Anteilklassen	
Strategie	Versicherungsereignis-basierte Anlagen	USD I-1	Bloomberg ISIN SLDEU11 BH <Equity> BMG827362192
Fokus	Katastrophenanleihen, Rückversicherung und Retrozession		Lancierung 1. Januar 2014
Zeichnungen	monatlich		Nettoinventarwert 34'169.78
Rücknahmen	monatlich		Mindestanlagebetrag 12'500'000
Minimale Haltedauer	keine		Verwaltungsgebühr 1.00%
Kündigungsfrist	95 Tage	USD I-2	Bloomberg ISIN BMG827362507
Gestaffelte Rücknahme	25% alle drei Monate		Lancierung 1. Juni 2019
Leverage	möglich		Nettoinventarwert 24'932.88
Domizil	Bermuda		Mindestanlagebetrag 25'000'000
Gesellschaftsform	Open-end segregated accounts company		Verwaltungsgebühr 0.80%
Asset Manager	Solidum Partners AG		
Administrator	Tromino Financial Services Ltd.		
Depotbank	Brown Brothers Harriman & Co		
Auditor	Ernst & Young		
Bewertung	letzter Tag des Monats		
Berichterstattung	monatlich		
Jahresabschluss	31. Dezember		
Ausschüttungen	keine, thesaurierend		
Lancierung des Fonds	1. Dezember 2006		
Performancegebühr	keine		

Historische Wertentwicklung¹

	Jahr	Jan	Feb	Mär	Apr	Mai	Jun	Jul	Aug	Sep	Okt	Nov	Dez	Jahr
Solidum ELS Fund	2025	-1.00%	-0.72%	1.10%	0.40%	0.50%	1.81%	1.06%	1.87%	2.62%	1.61%	0.95%	1.43%	12.20%
SAC Fund 2	2024	1.58%	1.27%	2.21%	0.51%	-0.14%	0.81%	1.39%	1.95%	2.44%	0.88%	1.53%	1.92%	17.60%
USD I-1 Klasse	2023	1.58%	1.24%	1.64%	1.49%	1.55%	1.80%	0.67%	1.17%	1.28%	1.49%	1.05%	1.02%	17.18%
	2022	0.53%	-0.31%	0.24%	0.02%	0.55%	0.05%	0.35%	0.36%	-7.08%	0.29%	2.21%	0.82%	-2.24%
	2021	0.32%	-0.72%	0.94%	0.73%	0.38%	0.54%	0.55%	-0.36%	0.63%	1.01%	0.87%	0.61%	5.62%
	2020	0.47%	-0.44%	-0.78%	0.33%	0.43%	0.71%	0.91%	0.91%	1.39%	0.42%	0.51%	0.40%	5.36%
	2019	0.37%	0.35%	-0.28%	-0.62%	-1.39%	0.29%	1.04%	-0.27%	1.84%	1.41%	0.42%	1.16%	4.36%
	2018	1.75%	0.84%	0.43%	0.37%	0.68%	0.47%	0.54%	0.44%	0.26%	-0.77%	-1.04%	0.78%	4.83%
	2017	0.34%	0.23%	0.42%	0.30%	0.10%	0.65%	0.70%	0.64%	-11.7%	-1.31%	0.41%	2.18%	-7.56%
	2016	0.21%	1.55%	0.59%	0.44%	-0.10%	0.35%	0.45%	0.89%	1.14%	0.60%	0.39%	0.41%	7.14%
	2015	0.31%	0.34%	0.24%	0.22%	0.15%	0.06%	0.35%	0.80%	1.12%	-0.69%	0.32%	0.31%	3.58%
	2014	0.33%	0.38%	0.27%	0.18%	0.04%	0.24%	0.37%	0.75%	1.26%	0.95%	0.12%	0.12%	5.10%
	2013	0.76%	1.07%	0.83%	1.13%	0.51%	0.21%	0.92%	1.05%	1.12%	0.58%	0.43%	0.59%	9.59%
	2012	0.22%	0.07%	0.20%	0.51%	0.97%	1.09%	0.65%	1.04%	1.88%	-0.72%	0.82%	1.25%	8.26%
	2011	0.80%	0.36%	-8.65%	-0.44%	0.43%	0.72%	1.12%	0.29%	-2.98%	0.63%	0.28%	-0.06%	-7.66%
	2010	1.21%	1.28%	1.79%	3.25%	4.07%	0.39%	0.22%	0.31%	1.10%	0.81%	0.26%	0.52%	16.20%
	2009	0.22%	0.16%	0.42%	0.18%	0.30%	0.59%	0.93%	1.25%	1.68%	1.17%	0.63%	0.76%	8.60%
	2008	1.13%	0.97%	0.35%	-0.69%	0.02%	1.34%	0.82%	0.73%	-1.20%	-0.43%	-0.13%	0.59%	3.51%
	2007	2.10%	2.14%	1.59%	0.92%	0.82%	0.96%	1.45%	1.40%	1.50%	1.41%	1.16%	1.24%	18.01%
	2006												1.98%	1.98%
Solidum ELS	2024	-0.99%	-0.71%	1.12%	0.42%	0.51%	1.83%	1.08%	1.89%	2.64%	1.63%	0.96%	1.45%	12.42%
SAC Fund 2	2024	1.59%	1.29%	2.23%	0.53%	-0.13%	0.83%	1.40%	1.97%	2.46%	0.90%	1.54%	1.94%	17.84%
USD I-2 Klasse	2023	1.60%	1.26%	1.65%	1.50%	1.56%	1.82%	0.69%	1.19%	1.29%	1.51%	1.07%	1.03%	17.41%
	2022	0.54%	-0.29%	0.25%	0.04%	0.57%	0.06%	0.37%	0.38%	-7.06%	0.31%	2.23%	0.83%	-2.04%
	2021	0.34%	-0.70%	0.95%	0.75%	0.40%	0.56%	0.57%	-0.34%	0.65%	1.03%	0.88%	0.62%	5.84%
	2020	0.48%	-0.42%	-0.76%	0.34%	0.44%	0.72%	0.93%	0.93%	1.41%	0.43%	0.53%	0.41%	5.57%
	2019						0.30%	1.06%	-0.25%	1.86%	1.42%	0.44%	1.18%	6.15%

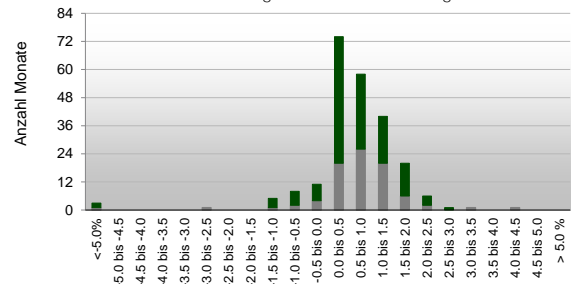
¹ Die I-Klassen wurden am 1.1.2014 bzw. 1.6.2019 eingeführt. Erträge bis 2013 zeigen die Zahlen der ehemaligen USD Klasse mit 1.5% Verwaltungsgebühr und 15% Gewinnbeteiligung.
Ertrag des SAC Fund 2 Master-Portfolios ohne Ertrag eines Recovery Funds für Ereignisse in 2011 (USD-2.54%), abgewickelt in 2015.



Historische Wertentwicklung (USD Klasse)



Verteilung der monatlichen Erträge



Historische Analyse seit Auflegung der USD I-1 Klasse

Historische Renditeanalyse

Nettoinventarwert pro USD I-1 Aktie	34'169.78
Rendite seit Jahresbeginn	12.20%
Rendite letzte 12 Monate	12.20%
Rendite letzte 36 Monate, p.a.	15.63%
Rendite letzte 60 Monate, p.a.	9.81%
Rendite seit Auflegung, p.a.	5.88%
Kumulative Rendite seit Auflegung	98.40%
Bester Monat seit Auflegung	2.62%
Schlechtester Monat seit Auflegung	-11.73%
Grosster kumulativer Verlust (seit Auflegung)	-13.05%
Längste Recovery-Zeitspanne	35 Monate
Positive Monate seit Auflegung	87%

Historisches Anlageergebnis

	Monatlich	Annualisiert
Durchschnittlicher Ertrag	0.49%	5.88%
Standardabweichung	1.41%	4.88%
Sharpe Ratio (3m US Gov.)	0.31	1.06

Korrelationsanalyse

	monatliche Erträge
Pictet BVG 25	0.13
Swiss Performance Index	0.03
DJ EuroStoxx 50	0.06
Global Sov. USD hedged	0.15
S&P 500 Inv. Grade Corp Bond Total Return	0.18
HFRI FOF	0.13

Kommentar

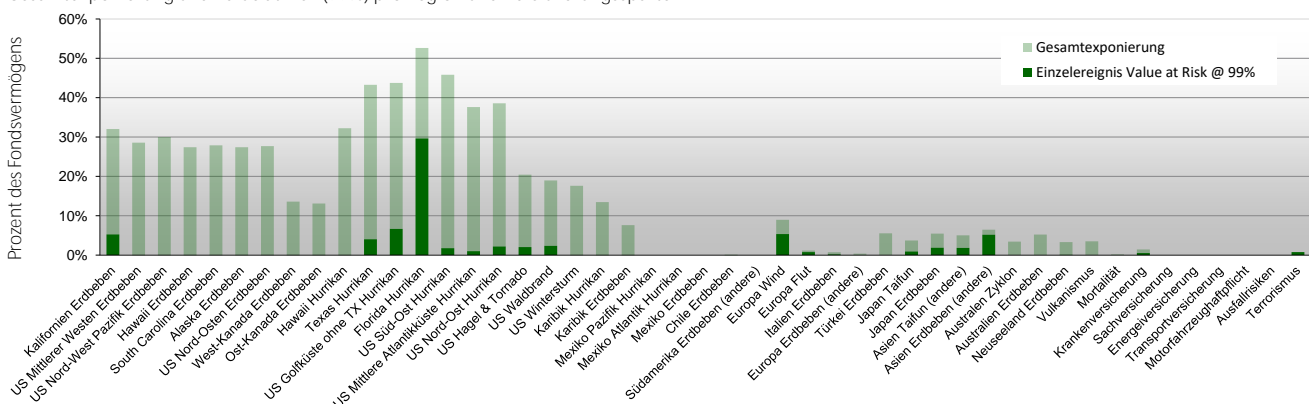
Mit einem guten Ergebnis im Dezember endete ein weiteres erfolgreiches Jahr in der Historie des Solidum ELS Funds.

Nach einem schadensmässig herausfordernden Start in das Jahr, in welchem sich insbesondere die beiden Feuerkatastrophen des Palisade- und des Eaton Feuers im Grossraum von Los Angeles zu veritablen Ereignissen für die Versicherungsindustrie entwickelten, folgte in den USA eine intensive Phase mit vielen Hagelstürmen und Gewitterfronten, die zu hohen Versicherungsschäden führten. Damit war auch in diesem Jahr die Gefahrenklasse Severe Convective Storm, unter welche Hagel, Tornados und Gewitterstürme summiert werden, die für die Industrie kostspieligste. Diese Gefahrenklasse stellt schon seit einiger Zeit das Risiko dar, aus der die Versicherungsindustrie im Durchschnitt die gesamthaft höchsten Schäden erwartet, auch wenn Hurrikane und Erdbeben das Potenzial für die teuersten Einzelschäden behalten.

Im tropischen Nordatlantik entwickelten sich in 2025 drei Hurrikane der höchsten Kategorie: Hurrikan Melissa erreichte Windgeschwindigkeiten von nahezu 300 km/h und verursachte in Jamaika verheerende Zerstörungen. Die Gesamtschäden beliefen sich auf etwa USD 10 Mrd., von denen ca. ein Drittel versichert waren. Das US-Festland wurde dagegen erstmals seit zehn Jahren von keinem Wirbelsturm in Hurrikanstärke getroffen. Besondere meteorologische Bedingungen wie etwa ein weiter östlich als üblich gelegenes Azoren-Bermuda-Hochdruckgebiet führten dazu, dass die meisten starken Stürme relativ früh in Richtung Nordosten und weg vom US-Festland abdrehten. Im Nordwest-Pazifik zogen viele Wirbelstürme relativ weit südlich entlang. Dadurch blieb Japan weitgehend von Taifunen verschont, andere südostasiatische Länder wie Vietnam, die Philippinen aber auch China wurden hingegen häufiger als üblich getroffen.

Portfolioexposition

Gesamtexponierung und Value at Risk (99%) pro Region und Versicherungssparte



Kontakt

Asset Manager: Solidum Partners AG

Mühlebachstrasse 70, 8008 Zürich, Schweiz

Tel: +41 (0)43 521 21 80

Fax: +41 (0)43 521 21 89

contact@solidumpartners.ch

SOLIDUM PARTNERS AG IST EIN VON DER Eidgenössischen Finanzmarktaufsicht FINMA BEAUFICHTIGTER UND REGULIERTER VERMÖGENSVERWALTER VON KOLLEKTIVEN KAPITALANLAGEN.

DIE HIER BESCHRIEBENEN PRODUKTE UND LEISTUNGEN SIND FÜR US PERSONEN WEDER ERHÄLTICH NOCH ANGEBOten UND WERDEN NICHT OFFENTLICH ANGEBOten ODER VERTRIEBEN AN PERSONEN MIT WOHNSITZ IN DER SCHWEIZ ODER IRGENDWEM ANDEREN LAND, IN DEM DAS ANGEBOt ODER DER VERTRIEB VON SOLCHEN PRODUKTEN ODER LEISTUNGEN RESTRIKTIONEN UNTERLIEGT. DIESE INFORMATION IST IHNEN AUSSCHLIESSLICH AUF AUSSDRÜCKLICHEN WUNSCH GELIEFERT WORDEN UND DARF OHNE VORHERIGE SCHRIFTLICHE ZUSTIMMUNG VON SOLIDUM PARTNERS AG WEDER IM GANZEN ODER IN TEILEN Vervielfältigt ODER IN ANDERER WEISE WEITERVERBREITET WERDEN. DIESE INFORMATION KANN AUF ANNAHMEN BERUHEN UND DARF NICHT UNGEPRÜFT ÜBERNOMMEN WERDEN. AUSSAGEN IN DIESEM DOKUMENT BETREFFEN TEILWEISE ZUKÜNFTIGE ENTWICKLUNGEN, UND LESER WERDEN AUF DAS RISIKO HINGEWIESEN, SICH UNANGEMESSEN AUF SOLCHE AUSSAGEN ZU VERLASSEN. SOLIDUM PARTNERS AG SCHLIESST JEGLICHE HAFTUNGSANSPRÜCHE AUS, DIE AUS UNVOLLSTÄNDIGER ODER INKORREKTER INFORMATION RESULTIEREN.

WERBEMATERIAL AUSSCHLIESSLICH FÜR PROFESSIONELLE KUNDEN: DIESE INFORMATION IST WEDER EIN PROSPEKT, NOCH EIN ANGEBOt ODER EINE EMPFEHLUNG IRGENDWEMER ART WIE Z.B. ZUM KAUF/SUBSKRIPTION ODER VERKAUF/REDEMPTION VON ANLAGEINSTRUMENTEN ODER ANDEREN TRANSAKTIONEN. DIE HIER BESCHRIEBENEN ANLAGEN UND INSTRUMENTE BEINHALTEN EIN HOHES MASS AN RISIKO, INKLUSIVE DES RISIKOS EINES MÖGLICHEN VERLUSTES DES INVESTIERTEN KAPITALS, WIE DETAILLIERT IN DEM PROSPEKT DER ANLAGEN UND INSTRUMENTE BESCHRIEBEN, WELCHER AUF VERLANGEN ERHÄLTLICH IST. ANLEGER SOLLTEN SICH DIESER RISIKEN BEWUSST SEIN UND SIE VERSTEHEN, BEVOR SIE ZU EINER ENTSCHEIDUNG BEZÜGLICH DIESER ANLAGEN UND INSTRUMENTE KOMMEN. HISTORISCHE ERTRAGSENTWICKLUNG IST KEINE GARANTIE ODER INDIKATOR FÜR ZUKÜNFTIGE ERTRAGSENTWICKLUNG.

DER PROSPEKT UND DER JAHRESBERICHT DES FONDS SIND BEIM ADMINISTRATOR DES FONDS: TROMINO FINANCIAL SERVICES, 2 REID STREET, HAMILTON HM 11, BERMUDA, ODER BEIM LOKALEN VERTRETER ERHÄLTLICH.

IN DER SCHWEIZ DARF DER FONDS NUR QUALIFIZIERTEN INVESTOREN GEMÄSS ART. 10 PARA. 3 UND 3TER KAG ANGEBOten WERDEN. BEI IN DER SCHWEIZ ANGEBOtenEN FONDSANTEILEN IST DER ERFÜLLUNGORT DER SITZ DES VERTRETERS. GERICHTSSTAND IST DER SITZ DES VERTRETERS ODER DER SITZ ODER WOHNSITZ DES INVESTORS.

VERTRETER IN DER SCHWEIZ: REYL & CIE SA, RUE DU RHONE 4, CH-1204 GENÈVE

ZAHLSTELLE IN DER SCHWEIZ: BANQUE CANTONALE DE GENEVE, 17 QUAI DE L'ÎLE, CH-1204 GENÈVE