

Anlageziel

Der Solidum ELS Fund ist ein in Bermuda lizenzierter offener Anlagefonds (*Open-end Segregated Accounts Company*). Das Anlageziel des Fonds ist eine langfristig nachhaltige Wertsteigerung bei geringer Korrelation zu festverzinslichen Anlagen, Aktien und alternativen Anlagen. Der Fonds hält ein diversifiziertes Portfolio aus verbrieften Versicherungsanlagen wie z.B. Katastrophenanleihen (*Cat Bonds*), Versicherungs-Industrieschadenderivaten, transformierten Versicherungskontrakten oder anderen Instrumenten, die Versicherungs-Zeichnungsrisiko oder Ereignisrisiko an den Kapitalmarkt transferieren. Zukünftig können weitere Produkte erhältlich sein und der Fonds kann in solche investieren. Das Portfolio wird aktiv bewirtschaftet um optimierte Erträge im Kontext jeweils herrschender Marktsituationen zu erzielen. Leverage kann eingesetzt werden. Hedging kann genutzt werden, um Risiken zu minimieren.

Zusätzlich zur Fondswährung USD werden EUR, CHF und GBP Klassen angeboten. Hedging wird genutzt, um den Einfluss von Währungsschwankungen zu reduzieren. Institutionelle Klassen sind für Investitionen über festgesetzten Schwellenwerten verfügbar.

Fondsdaten

Fondsdaten		Anteilklassen	
Fondsname:	Solidum Event Linked Securities Fund Limited, SAC Fund 2	USD A-1	Bloomberg SLDEVNT BH <Equity>
Strategie	Versicherungsereignis-basierte Anlagen	ISIN	BMG827361020
Fokus	Katastrophenanleihen, Rückversicherung und Retrozession	Lancierung	1. Dezember 2006
Zeichnungen	monatlich	Nettoinventarwert	25'872.36
Rücknahmen	monatlich	Mindestanlagebetrag	100'000
Minimale Haltedauer	keine	Verwaltungsgebühr	1.50%
Kündigungsfrist	95 Tage	CHF A-1	Bloomberg SLDEVNC BH <Equity>
Gestaffelte Rücknahme	25% alle drei Monate	ISIN	BMG827361368
Leverage	möglich	Lancierung	1. März 2008
Domizil	Bermuda	Nettoinventarwert	16'263.52
Gesellschaftsform	Open-end segregated accounts company	Mindestanlagebetrag	100'000
Asset Manager	Solidum Partners AG	Verwaltungsgebühr	1.50%
Administrator	Tromino Financial Services Ltd.	EUR A-1	Bloomberg SLDEVNE BH <Equity>
Depotbank	Brown Brothers Harriman & Co	ISIN	BMG827361285
Auditor	Ernst & Young	Lancierung	1. Mai 2008
Bewertung	letzter Tag des Monats	Nettoinventarwert	18'048.91
Berichterstattung	monatlich	Mindestanlagebetrag	100'000
Jahresabschluss	31. Dezember	Verwaltungsgebühr	1.50%
Ausschüttungen	keine, thesaurierend		
Lancierung des Fonds	1. Dezember 2006		
Performancegebühr	keine		

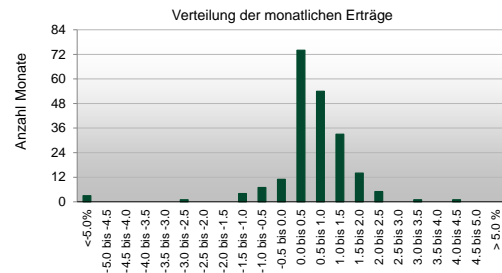
Historische Wertentwicklung¹

	Jahr	Jan	Feb	Mär	Apr	Mai	Jun	Jul	Aug	Sep	Okt	Nov	Dez	Jahr
Solidum ELS Fund, SAC Fund 2, USD A-1 Klasse	2024	1.53%	1.23%	2.17%										5.01%
	2023	1.54%	1.20%	1.60%	1.45%	1.50%	1.76%	0.63%	1.13%	1.23%	1.45%	1.01%	0.97%	16.61%
	2022	0.49%	-0.35%	0.19%	-0.02%	0.51%	0.01%	0.31%	0.32%	-7.12%	0.25%	2.17%	0.78%	-2.73%
	2021	0.28%	-0.76%	0.89%	0.69%	0.34%	0.50%	0.51%	-0.40%	0.59%	0.97%	0.82%	0.56%	5.10%
	2020	0.42%	-0.48%	-0.82%	0.29%	0.39%	0.67%	0.87%	0.87%	1.35%	0.38%	0.47%	0.35%	4.83%
	2019	0.33%	0.31%	-0.33%	-0.66%	-1.43%	0.25%	1.00%	-0.31%	1.80%	1.37%	0.38%	1.12%	3.84%
	2018	1.71%	0.80%	0.39%	0.33%	0.63%	0.43%	0.50%	0.40%	0.22%	-0.81%	-1.08%	0.74%	4.31%
	2017	0.29%	0.19%	0.38%	0.26%	0.06%	0.61%	0.65%	0.60%	-11.8%	-1.36%	0.36%	2.14%	-8.03%
	2016	0.17%	1.50%	0.54%	0.40%	-0.14%	0.31%	0.40%	0.85%	1.10%	0.56%	0.35%	0.37%	6.61%
	2015	0.27%	0.30%	0.20%	0.18%	0.11%	0.02%	0.31%	0.76%	1.07%	-0.73%	0.28%	0.27%	3.06%
	2014	0.29%	0.33%	0.23%	0.14%	0.00%	0.20%	0.32%	0.71%	1.22%	0.91%	0.08%	0.07%	4.58%
	2013	0.76%	1.07%	0.83%	1.13%	0.51%	0.21%	0.92%	1.05%	1.12%	0.58%	0.43%	0.59%	9.59%
	2012	0.22%	0.07%	0.20%	0.51%	0.97%	1.09%	0.65%	1.04%	1.88%	-0.72%	0.82%	1.25%	8.26%
	2011	0.80%	0.36%	-8.65%	-0.44%	0.43%	0.72%	1.12%	0.29%	-2.98%	0.63%	0.28%	-0.06%	-7.66%
	2010	1.21%	1.28%	1.79%	3.25%	4.07%	0.39%	0.22%	0.31%	1.10%	0.81%	0.26%	0.52%	16.20%
2009	0.22%	0.16%	0.42%	0.18%	0.30%	0.59%	0.93%	1.25%	1.68%	1.17%	0.63%	0.76%	8.60%	
2008	1.13%	0.97%	0.35%	-0.69%	0.02%	1.34%	0.82%	0.73%	-1.20%	-0.43%	-0.13%	0.59%	3.51%	
2007	2.10%	2.14%	1.59%	0.92%	0.82%	0.96%	1.45%	1.40%	1.50%	1.41%	1.16%	1.24%	18.01%	
2006													1.98%	
Solidum ELS Fund, SAC Fund 2, CHF A-1 Klasse	2024	1.29%	0.99%	1.89%										4.23%
	2023	1.21%	0.82%	1.29%	1.20%	1.15%	1.37%	0.29%	0.77%	0.93%	1.11%	0.63%	0.59%	11.98%
	2022	0.43%	-0.47%	0.00%	-0.17%	0.35%	-0.12%	0.13%	-0.03%	-7.41%	-0.09%	1.84%	0.33%	-5.38%
	2021	0.20%	-0.87%	0.77%	0.59%	0.30%	0.40%	0.59%	-0.66%	0.53%	1.15%	0.48%	0.37%	3.90%
	2020	0.22%	-0.70%	-1.20%	-0.10%	0.30%	0.89%	0.31%	0.71%	1.38%	0.29%	0.41%	0.22%	2.73%
	2019	0.02%	0.04%	-0.62%	-0.97%	-1.71%	-0.03%	0.71%	-0.60%	1.54%	1.03%	0.12%	0.82%	0.30%
	2018	1.47%	0.62%	0.06%	0.02%	0.31%	0.20%	0.22%	0.12%	0.05%	-1.13%	-1.43%	0.39%	0.88%
	2017	0.09%	0.01%	0.17%	0.09%	-0.11%	0.38%	0.48%	0.39%	-12.0%	-1.54%	0.22%	1.75%	-10.34%
	2016	0.04%	1.39%	0.34%	0.25%	-0.25%	0.13%	0.22%	0.76%	0.85%	0.41%	0.24%	0.01%	4.46%
	2015	0.39%	0.17%	0.05%	-0.02%	0.03%	-0.10%	0.17%	0.66%	0.98%	-0.86%	0.26%	-0.01%	1.70%
	2014	0.27%	0.30%	0.22%	0.11%	-0.02%	0.15%	0.29%	0.73%	1.26%	0.88%	0.09%	-0.02%	4.35%
	2013	0.59%	1.15%	0.82%	1.05%	0.67%	0.16%	0.85%	1.02%	1.16%	0.57%	0.41%	0.53%	9.37%
	2012	0.02%	-0.09%	0.15%	0.43%	1.03%	0.99%	0.64%	0.91%	1.77%	-0.73%	0.74%	1.25%	7.32%
	2011	0.78%	0.29%	-8.65%	-0.29%	0.43%	0.71%	1.11%	0.15%	-3.40%	0.56%	0.25%	0.14%	-8.05%
	2010	1.24%	1.25%	1.84%	3.31%	4.28%	0.32%	0.18%	0.28%	1.01%	0.72%	0.30%	0.52%	16.25%
2009	0.09%	0.10%	0.39%	0.12%	0.23%	0.61%	0.88%	1.24%	1.62%	1.15%	0.59%	0.76%	8.07%	
2008			0.34%	-0.74%	0.20%	1.33%	0.76%	0.77%	-1.27%	-0.58%	0.32%	0.07%	1.19%	
Solidum ELS Fund, SAC Fund 2, EUR A-1 Klasse	2024	1.47%	1.11%	2.03%										4.68%
	2023	1.30%	1.06%	1.40%	1.26%	1.21%	1.53%	0.48%	0.98%	1.09%	1.30%	0.89%	0.81%	14.18%
	2022	0.44%	-0.44%	0.03%	-0.13%	0.35%	-0.07%	0.08%	0.10%	-7.55%	0.22%	1.89%	0.46%	-4.82%
	2021	0.21%	-0.83%	0.81%	0.62%	0.32%	0.42%	0.52%	-0.54%	0.54%	1.02%	0.72%	0.48%	4.34%
	2020	0.24%	-0.64%	-1.16%	-0.01%	0.34%	0.62%	0.79%	0.80%	1.27%	0.32%	0.43%	0.24%	3.27%
	2019	0.06%	0.09%	-0.57%	-0.91%	-1.74%	-0.03%	0.55%	-0.73%	1.47%	1.06%	0.20%	0.87%	0.27%
	2018	1.49%	0.65%	0.11%	0.09%	0.34%	0.20%	0.28%	0.16%	0.01%	-1.12%	-1.30%	0.41%	1.29%
	2017	0.13%	0.05%	0.22%	0.13%	-0.08%	0.43%	0.50%	0.42%	-12.0%	-1.48%	0.22%	1.91%	-9.84%
	2016	0.09%	1.44%	0.49%	0.30%	-0.21%	0.19%	0.29%	0.73%	0.91%	0.41%	0.14%	0.19%	5.08%
	2015	0.26%	0.28%	0.17%	0.14%	0.07%	-0.02%	0.26%	0.71%	1.06%	-0.80%	0.25%	0.30%	2.69%
	2014	0.31%	0.31%	0.23%	0.13%	0.01%	0.23%	0.31%	0.74%	1.29%	0.92%	0.07%	0.04%	4.67%
	2013	0.63%	1.27%	0.83%	1.08%	0.60%	0.08%	0.88%	1.05%	1.00%	0.59%	0.43%	0.58%	9.40%
	2012	0.17%	0.06%	0.19%	0.48%	1.04%	1.04%	0.69%	0.95%	1.75%	-0.72%	0.76%	1.18%	7.84%
	2011	0.78%	0.38%	-8.43%	-0.20%	0.46%	0.79%	1.23%	0.33%	-3.15%	0.69%	0.30%	-0.06%	-7.06%
	2010	1.24%	1.29%	1.77%	3.32%	4.10%	0.38%	0.18%	0.30%	1.05%	0.78%	0.36%	0.54%	16.34%
2009	0.29%	0.19%	0.42%	0.17%	0.24%	0.62%	0.94%	1.22%	1.64%	1.16%	0.62%	0.79%	8.64%	
2008					0.50%	1.44%	0.93%	0.89%	-1.11%	-0.61%	0.03%	0.65%	2.73%	

¹ Am 1.1.2014 wurden die USD, CHF und EUR Klassen in USD A-1, CHF A-1 und EUR A-1 umbenannt. Bis 2013 wurde eine Gewinnbeteiligung von 15% erhoben, die ab 1.1.2014 entfällt. Ertrag des SAC Fund 2 Master-Portfolios ohne Ertrag eines Recovery Funds für Ereignisse in 2011 (USD: 2.54%, CHF: 2.17%, EUR: 0.87%), abgewickelt in 2015.



Historische Wertentwicklung (USD Klasse)



Historische Analyse (USD Klasse)

Historische Renditeanalyse

Nettoinventarwert pro USD A-1 Aktie	25'872.36
Rendite seit Jahresbeginn	5.01%
Rendite letzte 12 Monate	17.29%
Rendite letzte 36 Monate, p.a.	7.63%
Rendite letzte 60 Monate, p.a.	6.32%
Rendite seit Auflegung, p.a.	5.64%
Kumulative Rendite seit Auflegung	158.72%
Bester Monat seit Auflegung	4.07%
Schlechtester Monat seit Auflegung	-11.78%
Grösster kumulativer Verlust (seit Auflegung)	-13.13%
Längste Recovery-Zeitspanne	36 Monate
Positive Monate seit Auflegung	88%

Historisches Anlageergebnis

	Monatlich	Annualisiert
Durchschnittlicher Ertrag	0.47%	5.64%
Standardabweichung	1.41%	4.89%
Sharpe Ratio (3m US Gov.)	0.26	0.91

Korrelationsanalyse	monatliche Erträge
Pictet BVG 25	0.12
Swiss Performance Index	0.05
DJ EuroStoxx 50	0.07
Global Sov. USD hedged	0.15
S&P 500 Inv. Grade Corp Bond Total Return	0.18
HFRI FOF	0.13

Kommentar

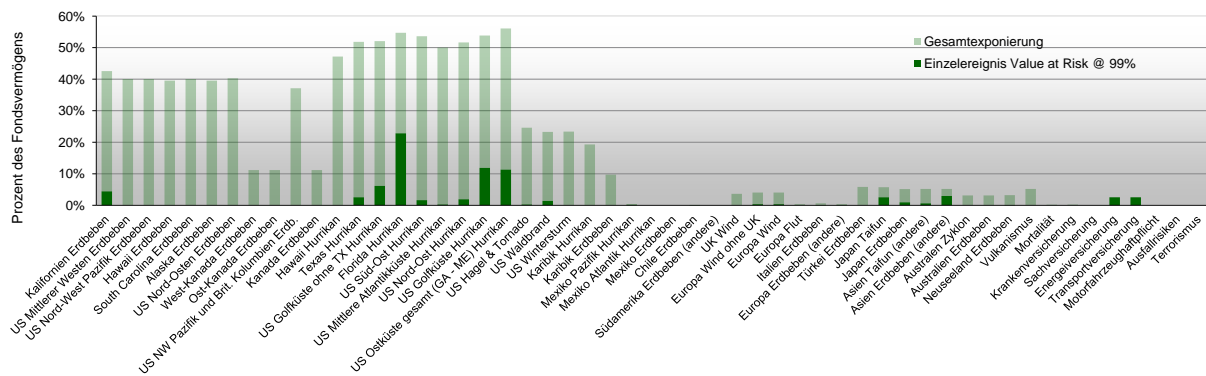
Der Fonds erzielte im März mit 1.89% bis 2.17% ein aussergewöhnlich gutes Ergebnis in den drei A-1 Währungsklassen.

Die Emissionstätigkeit am Cat-Bond-Markt setzte sich mit hoher Dynamik fort. Im März wurden rund 2.3 Milliarden US-Dollar platziert, weitere knapp 4 Milliarden US-Dollar wurden für April angekündigt. Versicherungsunternehmen versuchen gegenwärtig, mit Cat Bonds und anderen ILS Strukturen die Gesamtkapazität ihrer Rückversicherungsdeckung zu erweitern, bevor im Juni dann die traditionellen Erneuerungsrunden stattfinden. Der Fonds beteiligte sich aktiv an den Neuemissionen und konnte damit die derzeit attraktiven Marktbedingungen für das Portfolio sichern.

Im März wurden die ersten Prognosen zur Hurrikan-Aktivität in der Saison 2024 veröffentlicht. Die Prognosegenauigkeit von Vorhersagen zu einem so frühen Zeitpunkt ist nach wie vor nur mäßig, so dass konkrete Investitionsentscheidungen auf der Grundlage solcher Informationen eher spekulativen Charakter haben. Allerdings ist festzuhalten, dass die Oberflächentemperaturen der Gewässer des Mittleren Atlantiks und im Golf von Mexiko für die Jahreszeit recht hoch sind und dass La Niña-Bedingungen für die Hauptphase der Hurrikan-Saison erwartet werden. Beide Faktoren lassen eine aktive Saison erwarten. Entscheidend ist aber letztlich, ob kurzfristige Einflussfaktoren wie Lage und Stärke des „Bermuda Hochs“ die Tendenz unterstützen, Stürme in Gebieten mit hohen Versicherungswerten an Land zu treiben. Faktoren dieser Art sind mit heutigem Technikstand noch nicht über mehrere Monate voraus vorhersagbar.

Portfolioexposition

Gesamtexponierung und Value at Risk (99%) pro Region und Versicherungssparte



Kontakt

Asset Manager: Solidum Partners AG

Mühlebachstrasse 70, 8008 Zürich, Schweiz

Tel: +41 (0)43 521 21 80

Fax: +41 (0)43 521 21 89

contact@solidumpartners.ch

SOLIDUM PARTNERS AG IST EIN VON DER Eidgenössischen Finanzmarktaufsicht FINMA BEAUFICHTIGTER UND REGULIERTER VERMÖGENSVERWALTER VON KOLLEKTIVEN KAPITALANLAGEN.

DIE HIER BESCHRIEBENEN PRODUKTE UND LEISTUNGEN SIND FÜR US PERSONEN WEDER ERHÄLTICH NOCH ANGEBOten UND WERDEN NICHT OFFENTLICH ANGEBOten ODER VERTRIEBEN AN PERSONEN MIT WOHNSITZ IN DER SCHWEIZ ODER IRGENDWEM ANDEREN LAND. IN DEM DAS ANGEBOt ODER DER VERTRIEB VON SOLCHEN PRODUKTEN ODER LEISTUNGEN RESTRIKTIONEN UNTERLIEGT. DIESE INFORMATION IST IHnen AUSSCHLIESSLICH AUF AUSSDRÜCKLICHEN WUNSCH GELIEFERT WORDEN UND DARF OHNE VORHERIGE SCHRIFTLICHE ZUSTIMMUNG VON SOLIDUM PARTNERS AG WEDER IM GANZEN ODER IN TEILEN VERVIELFÄLTIGT ODER IN ANDERER WEISE WEITERVERBREITET WERDEN. DIESE INFORMATION KANN AUF ANNAHMEN BERUHEN UND DARF NICHT UNGEPRÜFT ÜBERNOMMEN WERDEN. AUSSAGEN IN DIESEM DOKUMENT BETREFFEN TEILWEISE ZUKÜNFTIGE ENTWICKLUNGEN, UND LESER WERDEN AUF DAS RISIKO HINGEWIESEN, SICH UNANGEMESSEN AUF SOLCHE AUSSAGEN ZU VERLASSEN. SOLIDUM PARTNERS AG SCHLIESST JEDLICHE HAFTUNGSANSPRÜCHE AUS, DIE AUS UNVOLLSTÄNDIGER ODER INKORREKTER INFORMATION RESULTIEREN.

DIESE INFORMATION IST WEDER EIN PROSPEKT, NOCH EIN ANGEBOt ODER EINE EMPFEHLUNG IRGENDWEIER ART WIE Z.B. ZUM KAUF/SUBSKRIPTION ODER VERKAUF/REDEMPTION VON ANLAGEINSTRUMENTEN ODER ANDEREN TRANSAKTIONEN. DIE HIER BESCHRIEBENEN ANLAGEN UND INSTRUMENTE BEIHALTEN EIN HOHES MASS AN RISIKO, INKLUSIVE DES RISIKOS EINES MÖGLICHEN VERLUSTES DES INVESTIERTEN KAPITALS, WIE DETAILLIERT IN DEM PROSPEKT DER ANLAGEN UND INSTRUMENTE BESCHRIEBEN, WELCHER AUF VERLANGEN ERHÄLTLICH IST. ANLEGER SOLLTEN SICH DIESER RISIKEN BEWUSST SEIN UND SIE VERSTEHEN, BEVOR SIE ZU EINER ENTSCHEIDUNG BEZÜGLICH DIESER ANLAGEN UND INSTRUMENTE KOMMEN. HISTORISCHE ERTRAGSENTWICKLUNG IST KEINE GARANTIE ODER INDIKATOR FÜR ZUKÜNFTIGE ERTRAGSENTWICKLUNG.

DER PROSPEKT DES FONDS IST BEIM ADMINISTRATOR DES FONDS: TROMINO FINANCIAL SERVICES, 2 REID STREET, HAMILTON HM 11, BERMUDA, ODER BEIM LOKALEN VERTRETER ERHÄLTLICH.

VERTRETER IN DER SCHWEIZ: RYEL & CIE S.A., RUE DU RHONE 4, CH-1204 GENÈVE

ZAHLSTELLE IN DER SCHWEIZ: BANQUE CANTONALE DE GENÈVE, 17 QUAI DE L'ILE, CH-1204 GENÈVE