



Solidum Event Linked Securities Fund Limited - SAC Fund 2

I-1 und I-2 Klassen

31. März 2024

Anlageziel

Der Solidum ELS Fund ist ein in Bermuda lizenzierter offener Anlagefonds (*Open-end Segregated Accounts Company*). Das Anlageziel des Fonds ist eine langfristige nachhaltige Wertsteigerung bei geringer Korrelation zu festverzinslichen Anlagen, Aktien und alternativen Anlagen. Der Fonds hält ein diversifiziertes Portfolio aus verbrieften Versicherungsanlagen wie z.B. Katastrophenanleihen (*Cat Bonds*), Versicherungs-Industrieschadenderivaten, transformierten Versicherungsverträgen oder anderen Instrumenten, die Versicherungs-Zeichnungsrisiko oder Ereignisrisiko an den Kapitalmarkt transferieren. Zukünftig können weitere Produkte erhältlich sein und der Fonds kann in solche investieren. Das Portfolio wird aktiv bewirtschaftet um optimierte Erträge im Kontext jeweils herrschender Marktsituationen zu erzielen. Leverage kann eingesetzt werden. Hedging kann genutzt werden, um Risiken zu minimieren.

Zusätzlich zur Fondswährung USD werden EUR, CHF und GBP Klassen angeboten. Hedging wird genutzt, um den Einfluss von Währungsschwankungen zu reduzieren.

Fondsdaten

Fondsdaten		Anteilklassen		
Fondsnamen:	Solidum Event Linked Securities Fund Limited, SAC Fund 2	USD I-1	Bloomberg	SLDEU1 BH <Equity>
Strategie	Versicherungsereignis-basierte Anlagen		ISIN	BMG827362192
Fokus	Katastrophenanleihen, Rückversicherung und Retrozession		Lancierung	1. Januar 2014
Zeichnungen	monatlich		Nettoinventarwert	27'228.11
Rücknahmen	monatlich		Mindestanlagebetrag	12'500'000
Minimale Haltedauer	keine		Verwaltungsgebühr	1.00%
Kündigungsfrist	95 Tage	USD I-2	Bloomberg	
Gestaffelte Rücknahme	25% alle drei Monate		ISIN	BMG827362507
Leverage	möglich		Lancierung	1. Juni 2019
Domizil	Bermuda		Nettoinventarwert	19'799.08
Gesellschaftsform	Open-end segregated accounts company		Mindestanlagebetrag	25'000'000
Asset Manager	Solidum Partners AG		Verwaltungsgebühr	0.80%
Administrator	Tromino Financial Services Ltd.			
Depotbank	Brown Brothers Harriman & Co			
Auditor	Ernst & Young			
Bewertung	letzter Tag des Monats			
Berichterstattung	monatlich			
Jahresabschluss	31. Dezember			
Ausschüttungen	keine, thesaurierend			
Lancierung des Fonds	1. Dezember 2006			
Performancegebühr	keine			

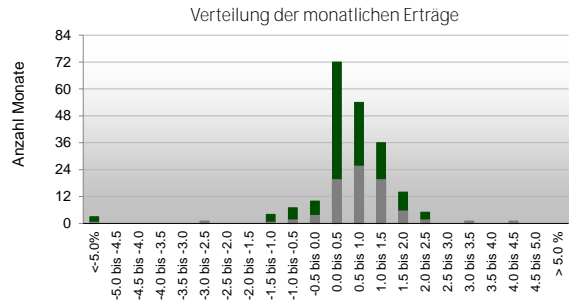
Historische Wertentwicklung¹

	Jahr	Jan	Feb	Mär	Apr	Mai	Jun	Jul	Aug	Sep	Okt	Nov	Dez	Jahr
Solidum ELS Fund	2024	1.58%	1.27%	2.21%										5.14%
SAC Fund 2	2023	1.58%	1.24%	1.64%	1.49%	1.55%	1.80%	0.67%	1.17%	1.28%	1.49%	1.05%	1.02%	17.18%
USD I-1 Klasse	2022	0.53%	-0.31%	0.24%	0.02%	0.55%	0.05%	0.35%	0.36%	-7.08%	0.29%	2.21%	0.82%	-2.24%
	2021	0.32%	-0.72%	0.94%	0.73%	0.38%	0.54%	0.55%	-0.36%	0.63%	1.01%	0.87%	0.61%	5.62%
	2020	0.47%	-0.44%	-0.78%	0.33%	0.43%	0.71%	0.91%	0.91%	1.39%	0.42%	0.51%	0.40%	5.36%
	2019	0.37%	0.35%	-0.28%	-0.62%	-1.39%	0.29%	1.04%	-0.27%	1.84%	1.41%	0.42%	1.16%	4.36%
	2018	1.75%	0.84%	0.43%	0.37%	0.68%	0.47%	0.54%	0.44%	0.26%	-0.77%	-1.04%	0.78%	4.83%
	2017	0.34%	0.23%	0.42%	0.30%	0.10%	0.65%	0.70%	0.64%	-11.7%	-1.31%	0.41%	2.18%	-7.56%
	2016	0.21%	1.55%	0.59%	0.44%	-0.10%	0.35%	0.45%	0.89%	1.14%	0.60%	0.39%	0.41%	7.14%
	2015	0.31%	0.34%	0.24%	0.22%	0.15%	0.06%	0.35%	0.80%	1.12%	-0.69%	0.32%	0.31%	3.58%
	2014	0.33%	0.38%	0.27%	0.18%	0.04%	0.24%	0.37%	0.75%	1.26%	0.95%	0.12%	0.12%	5.10%
	2013	0.76%	1.07%	0.83%	1.13%	0.51%	0.21%	0.92%	1.05%	1.12%	0.58%	0.43%	0.59%	9.59%
	2012	0.22%	0.07%	0.20%	0.51%	0.97%	1.09%	0.65%	1.04%	1.88%	-0.72%	0.82%	1.25%	8.26%
	2011	0.80%	0.36%	-8.65%	-0.44%	0.43%	0.72%	1.12%	0.29%	-2.98%	0.63%	0.28%	-0.06%	-7.66%
	2010	1.21%	1.28%	1.79%	3.25%	4.07%	0.39%	0.22%	0.31%	1.10%	0.81%	0.26%	0.52%	16.20%
	2009	0.22%	0.16%	0.42%	0.18%	0.30%	0.59%	0.93%	1.25%	1.68%	1.17%	0.63%	0.76%	8.60%
	2008	1.13%	0.97%	0.35%	-0.69%	0.02%	1.34%	0.82%	0.73%	-1.20%	-0.43%	-0.13%	0.59%	3.51%
	2007	2.10%	2.14%	1.59%	0.92%	0.82%	0.96%	1.45%	1.40%	1.50%	1.41%	1.16%	1.24%	18.01%
	2006												1.98%	1.98%
Solidum ELS	2024	1.59%	1.29%	2.23%										5.19%
SAC Fund 2	2023	1.60%	1.26%	1.65%	1.50%	1.56%	1.82%	0.69%	1.19%	1.29%	1.51%	1.07%	1.03%	17.41%
USD I-2 Klasse	2022	0.54%	-0.29%	0.25%	0.04%	0.57%	0.06%	0.37%	0.38%	-7.06%	0.31%	2.23%	0.83%	-2.04%
	2021	0.34%	-0.70%	0.95%	0.75%	0.40%	0.56%	0.57%	-0.34%	0.65%	1.03%	0.88%	0.62%	5.84%
	2020	0.48%	-0.42%	-0.76%	0.34%	0.44%	0.72%	0.93%	0.93%	1.41%	0.43%	0.53%	0.41%	5.57%
	2019						0.30%	1.06%	-0.25%	1.86%	1.42%	0.44%	1.18%	6.15%

¹ Die I-Klassen wurden am 1.1.2014 bzw. 1.6.2019 eingeführt. Erträge bis 2013 zeigen die Zahlen der ehemaligen USD Klasse mit 1.5% Verwaltungsgebühr und 15% Gewinnbeteiligung. Ertrag des SAC Fund 2 Master-Portfolios ohne Ertrag eines Recovery Funds für Ereignisse in 2011 (USD-2.54%), abgewickelt in 2015.



Historische Wertentwicklung (USD Klasse)



Historische Analyse seit Auflegung der USD I-1 Klasse

Historische Renditeanalyse		Historisches Anlageergebnis	Monatlich	Annualisiert
Nettoinventarwert pro USD I-1 Aktie	27'228.11	Durchschnittlicher Ertrag	0.38%	4.57%
Rendite seit Jahresbeginn	5.14%	Standardabweichung	1.45%	5.02%
Rendite letzte 12 Monate	17.87%	Sharpe Ratio (3m US Gov.)	0.28	0.97
Rendite letzte 36 Monate, p.a.	8.17%	Korrelationsanalyse		
Rendite letzte 60 Monate, p.a.	6.85%	Pictet BVG 25	monatliche Erträge	
Rendite seit Auflegung, p.a.	4.57%	Swiss Performance Index	0.12	
Kumulative Rendite seit Auflegung	58.10%	DJ EuroStoxx 50	0.06	
Bester Monat seit Auflegung	2.21%	Global Sov. USD hedged	0.15	
Schlechtester Monat seit Auflegung	-11.73%	S&P 500 Inv. Grade Corp Bond Total Return	0.18	
Grösster kumulativer Verlust (seit Auflegung)	-13.05%	HFRI FOF	0.13	
Längste Recovery-Zeitspanne	35 Monate			
Positive Monate seit Auflegung	87%			

Kommentar

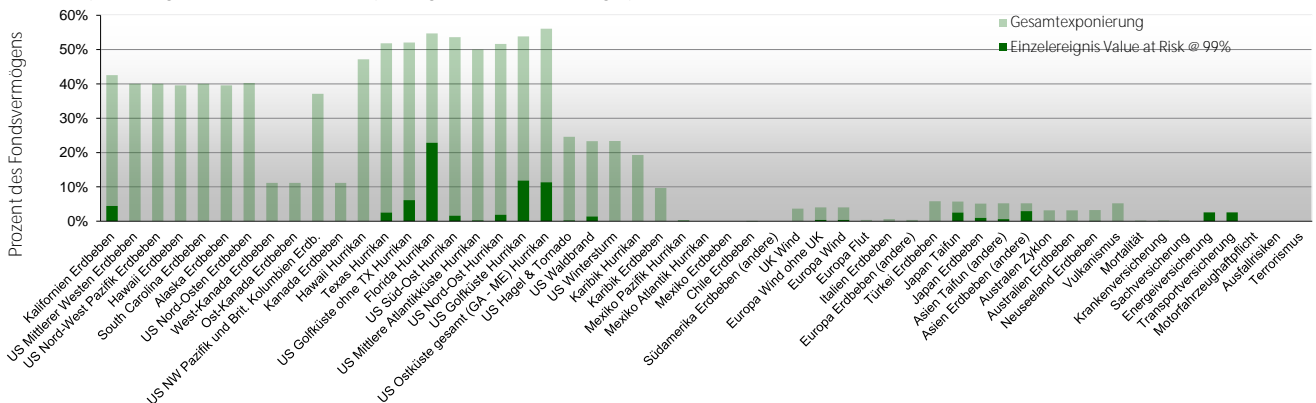
Der Fonds erzielte im März mit über 2.2% ein aussergewöhnlich gutes Ergebnis in den beiden USD-I Währungsklassen.

Die Emissionstätigkeit am Cat-Bond-Markt setzte sich mit hoher Dynamik fort. Im März wurden rund 2.3 Milliarden US-Dollar platziert, weitere knapp 4 Milliarden US-Dollar wurden für April angekündigt. Versicherungsunternehmen versuchen gegenwärtig, mit Cat Bonds und anderen ILS Strukturen die Gesamtkapazität ihrer Rückversicherungsdeckung zu erweitern, bevor im Juni dann die traditionellen Erneuerungsrounds stattfinden. Der Fonds beteiligte sich aktiv an den Neuemissionen und konnte damit die derzeit attraktiven Marktbedingungen für das Portfolio sichern.

Im März wurden die ersten Prognosen zur Hurrikan-Aktivität in der Saison 2024 veröffentlicht. Die Prognosegenauigkeit von Vorhersagen zu einem so frühen Zeitpunkt ist nach wie vor mäßig, so dass konkrete Investitionsentscheidungen auf der Grundlage solcher Informationen eher spekulativen Charakter haben. Allerdings ist festzuhalten, dass die Oberflächentemperaturen der Gewässer des Mittleren Atlantiks und im Golf von Mexiko für die Jahreszeit recht hoch sind und dass La Niña-Bedingungen für die Hauptphase der Hurrikan-Saison erwartet werden. Beide Faktoren lassen eine aktive Saison erwarten. Entscheidend ist aber letztlich, ob kurzfristige Einflussfaktoren wie Lage und Stärke des „Bermuda Hochs“ die Tendenz unterstützen, Stürme in Gebieten mit hohen Versicherungswerten an Land zu treiben. Faktoren dieser Art sind mit heutigem Technikstand noch nicht über mehrere Monate voraus vorhersagbar.

Portfolioexposition

Gesamtexponierung und Value at Risk (99%) pro Region und Versicherungssparte



Kontakt

Asset Manager: Solidum Partners AG

Mühlebachstrasse 70, 8008 Zürich, Schweiz
Tel: +41 (0)43 521 21 80

Fax: +41 (0)43 521 21 89

contact@solidumpartners.ch

SOLIDUM PARTNERS AG IST EIN VON DER EIDGENÖSSISCHEN FINANZMARKTAUFSICHT FINMA BEAUFSICHTIGTER UND REGULIERTER VERMÖGENSVERWALTER VON KOLLEKTIVEN KAPITALANLAGEN. DIE HIER BESCHRIEBENEN PRODUKTE UND LEISTUNGEN SIND FÜR US PERSONEN WEDER ERHÄLTICH NOCH ANGEBOTEN UND WERDEN NICHT OFFENTLICH ANGEBOTEN ODER VERTRIEBEN AN PERSONEN MIT WOHNSITZ IN DER SCHWEIZ ODER IRGENDWEM ANDEREN LAND, IN DEM DAS ANGEBOT ODER DER VERTRIEB VON SOLCHEN PRODUKTEN ODER LEISTUNGEN RESTRIKTIONEN UNTERLIEGT. DIESE INFORMATION IST IHNEN AUSSCHLIESSLICH AUF AUSDRÜCKLICHEN WUNSCH GELIEFERT WORDEN UND DARF OHNE VORHERIGE SCHRIFTLICHE ZUSTIMMUNG VON SOLIDUM PARTNERS AG WEDER IM GANZEN ODER IN TEILEN VERVIELFÄLTIGT ODER IN ANDERER WEISE WEITERVERBREITET WERDEN. DIESE INFORMATION KANN AUF ANNAHMEN BERUHEN UND DARF NICHT UNGEPRÜFT ÜBERNOMMEN WERDEN. AUSSAGEN IN DIESEM DOKUMENT BETREFFEN TEILWEISE ZUKUNFTIGE ENTWICKLUNGEN, UND LESER WERDEN AUF DAS RISIKO HINGEWIESEN, SICH UNANGEMESSEN AUF SOLCHE AUSSAGEN ZU VERLASSEN. SOLIDUM PARTNERS AG SCHLIESST JEDGLICHE HAFTUNGSANSPRÜCHE AUS, DIE AUS UNVOLLSTÄNDIGER ODER INKORREKTER INFORMATION RESULTIEREN. DIESE INFORMATION IST WEDER EIN PROSPEKT, NOCH EIN ANGEBOT ODER EINE EMPFEHLUNG IRGENDWEMER ART WIE Z.B. ZUM KAUF/SUBSKRIPTION ODER VERKAUF/REDEMPTION VON ANLAGEINSTRUMENTEN ODER ANDEREN TRANSAKTIONEN. DIE HIER BESCHRIEBENEN ANLAGEN UND INSTRUMENTE BEINHALTEN EIN HOHES MASS AN RISIKO, INKLUSIVE DES RISIKOS EINES MÖGLICHEN VERLUSTES DES INVESTIERTEN KAPITALS, WIE DETAILIERT IN DEM PROSPEKT DER ANLAGEN UND INSTRUMENTE BESCHRIEBEN, WELCHER AUF VERLANGEN ERHÄLTICH IST. ANLEGER SOLLTEN SICH DIESER RISIKEN BEWUSST SEIN UND SIE VERSTEHEN, BEVOR SIE ZU EINER ENTSCHEIDUNG BEZÜGLICH DIESER ANLAGEN UND INSTRUMENTE KOMMEN. HISTORISCHE ERTRAGSENTWICKLUNG IST KEINE GARANTIE ODER INDIKATOR FÜR ZUKUNFTIGE ERTRAGSENTWICKLUNG. DER PROSPEKT DES FONDS IST BEIM ADMINISTRATOR DES FONDS, TROMINO FINANCIAL SERVICES, 2 REID STREET, HAMILTON HM 11, BERMUDA, ODER BEIM LOKALEN VERTRETER ERHÄLTICH. VERTRETER IN DER SCHWEIZ: RYEL & CIE S.A., RUE DU RHONE 4, CH-1204 GENÈVE. ZAHLSTELLE IN DER SCHWEIZ: BANQUE CANTONALE DE GENÈVE, 17 QUAI DE L'ILE, CH-1204 GENÈVE.