

Anlageziel

Der Solidum ELS Fund ist ein in Bermuda lizenzierter offener Anlagefonds (Open-end Segregated Accounts Company). Das Anlageziel des Fonds ist eine langfristig nachhaltige Wertsteigerung bei geringer Korrelation zu festverzinslichen Anlagen, Aktien und alternativen Anlagen. Der Fonds hält ein diversifiziertes Portfolio aus überwiegend illiquiden Versicherungsanlagen wie z.B. transformierten Rückversicherungsverträgen, Retrozessions-kontrakten, Katastrophenanleihen (Cat Bonds) oder anderen Instrumenten, die Versicherungs-Zeichnungsrisiko oder Ereignisrisiko an den Kapitalmarkt transferieren. Zukünftig können weitere Produkte erhältlich sein und der Fonds kann in solche investieren. Das Portfolio wird aktiv bewirtschaftet um optimierte Erträge im Kontext jeweils herrschender Marktsituationen zu erzielen. Leverage kann eingesetzt werden. Hedging kann genutzt werden, um Risiken zu minimieren.

Zusätzlich zur Fondswährung USD werden CHF Klassen angeboten. Hedging wird genutzt, um den Einfluss von Währungsschwankungen zu reduzieren.

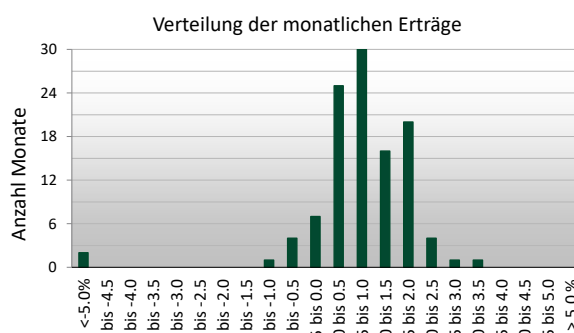
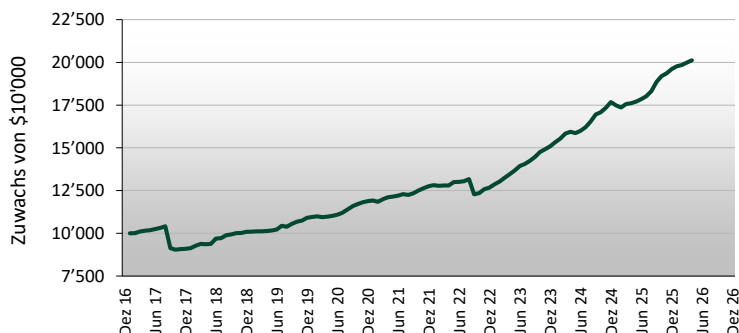
Fondsdaten

Fondsdaten		Anteilklassen	
Fondsnamen:	Solidum Event Linked Securities Fund Limited, SAC Fund 3	USD I-1	Bloomberg SLDEUI3 BH<Equity> ISIN BMG827364099
Strategie	Versicherungsereignis-basierte Anlagen	Lancierung	1. Februar 2017
Fokus	Rückversicherung & Retrozession	Nettoinventarwert	20'120.03
Zeichnungen	Am 1. der Monate: Jan, April, Mai, Juni, Dez	Mindestanlagebetrag	10'000'000
Minimale Haltedauer	keine	Verwaltungsgebühr	1.00%
Kündigungsdatum	29. August für eine gestaffelte Rückname im Folgejahr	CHF I-1	Bloomberg ISIN BMG827363349
Gestaffelte Rücknahme	Sobald die unterliegenden Verträge kommutiert sind	Lancierung	1. Mai 2021
Leverage	möglich	Nettoinventarwert	14'082.34
Domizil	Bermuda	Mindestanlagebetrag	10'000'000
Gesellschaftsform	Open-end segregated accounts company	Verwaltungsgebühr	1.00%
Asset Manager	Solidum Partners AG	CHF I-2	Bloomberg SOLECI2 BH <Equity> ISIN BMG827365088
Administrator	Tromino Financial Services Ltd.	Lancierung	1. Juni 2022
Depotbank	Brown Brothers Harriman & Co	Nettoinventarwert	13'347.50
Auditor	Ernst & Young	Mindestanlagebetrag	20'000'000
Bewertung	letzter Tag des Monats	Verwaltungsgebühr	0.80%
Berichterstattung	monatlich		
Jahresabschluss	31. Dezember		
Ausschüttungen	keine, thesaurierend		
Lancierung des Fonds	1. Februar 2017		
Performancegebühr	keine		

Historische Wertentwicklung

	Jahr	Jan	Feb	Mär	Apr	Mai	Jun	Jul	Aug	Sep	Okt	Nov	Dez	Jahr
Solidum ELS SAC 3 Class USD I-1	2026	0.81%	0.39%	0.71%	0.67%									2.60%
	2025	-1.06%	-0.71%	1.16%	0.29%	0.51%	0.78%	1.00%	1.61%	2.96%	1.83%	0.83%	1.29%	10.96%
	2024	1.55%	1.42%	1.87%	0.68%	-0.48%	0.80%	1.34%	2.05%	2.48%	0.81%	1.53%	1.89%	17.11%
	2023	1.50%	1.23%	1.68%	1.62%	1.61%	1.91%	0.87%	1.31%	1.55%	2.03%	1.07%	1.17%	19.04%
	2022	0.52%	-0.28%	0.18%	-0.05%	1.62%	0.01%	0.31%	0.95%	-6.70%	0.52%	1.89%	0.75%	-0.56%
	2021	0.27%	-0.60%	1.26%	0.96%	0.35%	0.46%	0.65%	-0.38%	0.78%	1.35%	1.05%	0.91%	7.27%
	2020	0.43%	0.34%	-0.49%	0.26%	0.48%	0.61%	1.06%	1.71%	1.63%	1.11%	0.89%	0.59%	8.92%
	2019	0.15%	0.20%	-0.06%	0.19%	0.29%	0.60%	2.13%	-0.54%	1.65%	1.18%	0.62%	1.54%	8.22%
	2018	0.42%	1.55%	1.11%	-0.12%	0.14%	3.41%	0.14%	1.81%	0.50%	0.78%	0.09%	0.61%	10.88%
	2017		0.06%	0.98%	0.53%	0.27%	0.66%	0.66%	0.88%	-12.3%	-0.95%	0.38%	0.19%	-9.07%
Solidum ELS SAC 3 Class CHF I-1	2026	0.58%	0.02%	0.41%	0.28%									1.29%
	2025	-1.39%	-1.00%	0.82%	-0.09%	0.18%	0.39%	0.63%	1.44%	2.35%	1.47%	0.52%	0.87%	6.31%
	2024	1.32%	1.13%	1.57%	0.36%	-0.85%	0.52%	0.89%	1.63%	2.09%	0.52%	1.26%	1.51%	12.59%
	2023	1.18%	0.99%	1.27%	1.29%	1.31%	1.50%	0.57%	0.98%	1.23%	1.68%	0.68%	0.80%	14.32%
	2022	0.46%	-0.31%	0.02%	-0.18%	1.77%	-0.15%	0.13%	0.72%	-6.97%	0.22%	1.49%	0.28%	-2.77%
	2021					0.31%	0.35%	0.73%	-0.67%	0.70%	1.24%	1.01%	0.75%	4.49%
Solidum ELS SAC 3 Class CHF I-2	2026	0.59%	0.04%	0.43%	0.29%									1.36%
	2025	-1.37%	-0.98%	0.84%	-0.07%	0.19%	0.40%	0.65%	1.46%	2.36%	1.48%	0.54%	0.89%	6.52%
	2024	1.34%	1.14%	1.58%	0.38%	-0.83%	0.54%	0.91%	1.64%	2.11%	0.54%	1.27%	1.53%	12.81%
	2023	1.20%	1.01%	1.29%	1.30%	1.32%	1.51%	0.58%	0.99%	1.25%	1.70%	0.69%	0.81%	14.55%
	2022						-0.13%	0.15%	0.74%	-6.96%	0.23%	1.50%	0.30%	-4.34%

Historische Wertentwicklung (USD)





Historische Wertentwicklung (USD)

Historische Renditeanalyse		Historisches Anlageergebnis		
Nettoinventarwert pro USD I-1 Aktie	20'120.03		Monatlich	Annualisiert
Rendite seit Jahresbeginn	2.60%	Durchschnittlicher Ertrag	0.65%	7.85%
Rendite letzte 12 Monate	14.22%	Standardabweichung	1.62%	5.62%
Rendite letzte 36 Monate, p.a.	14.34%	Sharpe Ratio (3m US Gov.)	0.27	0.94
Rendite letzte 60 Monate, p.a.	10.69%			
Rendite seit Auflegung, p.a.	7.85%	Korrelationsanalyse	monatliche Erträge	
Kumulative Rendite seit Auflegung	101.20%	Pictet BVG 25		0.16
Bester Monat seit Auflegung	3.41%	Swiss Performance Index		-0.02
Schlechtester Monat seit Auflegung	-12.31%	DJ EuroStoxx 50		-0.02
Grösster kumulativer Verlust (seit Auflegung)	-13.26%	Global Sov. USD hedged		0.18
Längste Recovery-Zeitspanne	21 Monate	S&P 500 Inv. Grade Corp Bond Total Return		0.17
Positive Monate seit Auflegung	87%	HFRI FOF		0.10

Kommentar

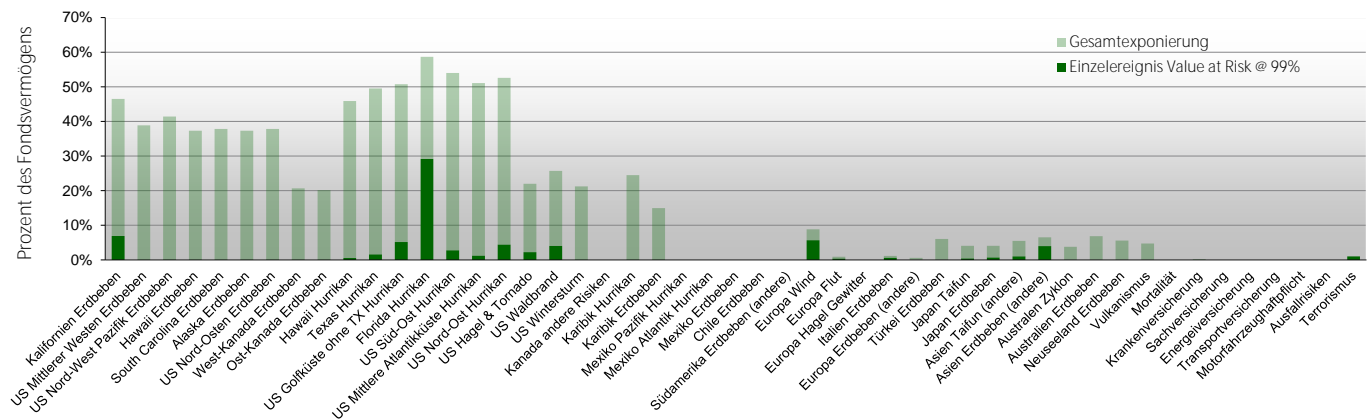
Der Fund erzielte im Berichtsmonat einen Ertrag von 0.67% in USD, während dieser in den vollständig abgesicherten CHF Klassen 28 und 29 Basispunkten betrug.

Während der bisherigen Saison für Severe Convective Storm in den Vereinigten Staaten, also der Gefahrenklasse für Schlechtwetterereignisse wie Hagel oder Tornado, fiel auf, dass sich die Ereignisse in den nördlichen Staaten des Mittleren Westens konzentrierten. Üblicherweise verschiebt sich die Aktivität erst in der zweiten Saisonhälfte dorthin. Erst zum Monatsende gab es einen grösseren Hagel- und Tornado-Ausbruch in Texas, welcher jedoch ohne Einfluss auf das Portfolio blieb. Im Jahresverlauf bewegen wir uns, wegen der bisher unterdurchschnittlichen Häufung solcher Ereignisse in Texas, auf einem sehr erfreulichen aggregierten Schadenslastpfad.

Der Markt für Insurance Linked Securities zeigt sich weiterhin sehr resilient gegenüber den makroökonomischen Verwerfungen, die durch den Krieg im Nahen Osten ausgelöst wurden. Dies beweist einmal mehr, dass diese Anlageklasse als stabilisierendes Element in einer Portfoliokonstruktion wirkt. Aber auch für die Einkäufer von Rückversicherungsdeckung bieten Cat Bonds ein hohes Mass an verlässlicher, stabiler Kapazität, was sich an der ungebrochen hohen Nachfrage nach Deckungskapazität in dieser Form zeigt: In diesem Jahr wurden schon über USD 8 Mrd. an neuen Cat Bonds begeben.

Portfolioexposition

Gesamtexponierung und Value at Risk (99%) pro Region und Versicherungssparte



Kontakt

Asset Manager: Solidum Partners AG

Mühlebachstrasse 70, 8008 Zürich, Schweiz

Tel: +41 (0)43 521 21 80

Fax: +41 (0)43 521 21 89

contact@solidumpartners.ch

SOLIDUM PARTNERS AG IST EIN VON DER EIDGENÖSSISCHEN FINANZMARKTAUFSICHT FINMA BEAUFICHTIGTER UND REGULIERTER VERMÖGENSVERWALTER VON KOLLEKTIVEN KAPITALANLAGEN. DIE HIER BESCHRIEBENEN PRODUKTE UND LEISTUNGEN SIND FÜR US PERSONEN WEDER ERHÄLTICH NOCH ANGEBOten UND WERDEN NICHT OFFENTLICH ANGEBOten ODER VERTRIEBEN AN PERSONEN MIT WOHNSITZ IN DER SCHWEIZ ODER IRGENDINEM ANDEREN LAND, IN DEM DAS ANGEBOt ODER DER VERTRIEB VON SOLCHEN PRODUKTEN ODER LEISTUNGEN RESTRIKTIONEN UNTERLIEGT. DIESE INFORMATION IST IHNEN AUSSCHLIESSLICH AUF AUSTRÜCKLICHEN WUNSCH GELIEFERT WORDEN UND DARF OHNE VORHERIGE SCHRIFTLICHE ZUSTIMMUNG VON SOLIDUM PARTNERS AG WEDER IM GANZEN ODER IN TEILEN VERVIELFALTIGT ODER IN ANDERER WEISE WEITERVERBREITET WERDEN. DIESE INFORMATION KANN AUF ANNAHMEN BERUHEN UND DARF NICHT UNGEPÜFT ÜBERNOMMEN WERDEN. AUSSAGEN IN DIESEM DOKUMENT BETREFFEN TEILWEISE ZUKUNFTIGE ENTWICKLUNGEN, UND LESER WERDEN AUF DAS RISIKO HINGEWIESEN, SICH UNANGEMESSEN AUF SOLCHE AUSSAGEN ZU VERLASSEN. SOLIDUM PARTNERS AG SCHLIESST JEDLICHE HAFTUNGSANSPRÜCHE AUS, DIE AUS UNVOLLSTÄNDIGER ODER INKORREKTER INFORMATION RESULTIEREN.

WERBEMATERIAL: DIESE INFORMATION IST WEDER EIN PROSPEKT, NOCH EIN ANGEBOt ODER EINE EMPFEHLUNG IRGENDNEINER ART WIE Z.B. ZUM KAUF/SUBSKRIPTION ODER VERKAUF/REDEMPTION VON ANLAGEINSTRUMENTEN ODER ANDEREN TRANSAKTIONEN. DIE HIER BESCHRIEBENEN ANLAGEN UND INSTRUMENTE BEIHALTEN EIN HOHES MASS AN RISIKO, INKLUSIVE DES RISIKOS EINES MÖGLICHEN VERLUSTES DES INVESTIERTEN KAPITALS, WIE DETAILLIERT IN DEM PROSPEKT DER ANLAGEN UND INSTRUMENTE BESCHRIEBEN, WELCHER AUF VERLANGEN ERHÄLTICH IST. ANLEGER SOLLTEN SICH DIESER RISIKEN BEWUSST SEIN UND SIE VERSTEHEN, BEVOR SIE ZU EINER ENTSCHEIDUNG BEZÜGLICH DIESER ANLAGEN UND INSTRUMENTE KOMMEN. HISTORISCHE ERTRAGSENTWICKLUNG IST KEINE GARANTIE ODER INDIKATOR FÜR ZUKUNFTIGE ERTRAGSENTWICKLUNG. DER PROSPEKT DES FONDS IST BEIM ADMINISTRATOR DES FONDS: TROMINO FINANCIAL SERVICES, 2 REID STREET, HAMILTON HM 11, BERMUDA, ODER BEIM LOKALEN VERTRETER ERHÄLTICH.