

### Anlageziel

Der Solidum ELS Fund ist ein in Bermuda lizenzierter offener Anlagefonds (Open-end Segregated Accounts Company). Das Anlageziel des Fonds ist eine langfristig nachhaltige Wertsteigerung bei geringer Korrelation zu festverzinslichen Anlagen, Aktien und alternativen Anlagen. Der Fonds hält ein diversifiziertes Portfolio aus überwiegend illiquiden Versicherungsanlagen wie z.B. transformierten Rückversicherungsverträgen, Retrozessionskontrakten, Katastrophenanleihen (Cat Bonds) oder anderen Instrumenten, die Versicherungs-Zeichnungsrisiko oder Ereignisrisiko an den Kapitalmarkt transferieren. Zukünftig können weitere Produkte erhältlich sein und der Fonds kann in solche investieren. Das Portfolio wird aktiv bewirtschaftet um optimierte Erträge im Kontext jeweils herrschender Marktsituationen zu erzielen. Leverage kann eingesetzt werden. Hedging kann genutzt werden, um Risiken zu minimieren.

Zusätzlich zur Fondswährung USD werden CHF Klassen angeboten. Hedging wird genutzt, um den Einfluss von Währungsschwankungen zu reduzieren.

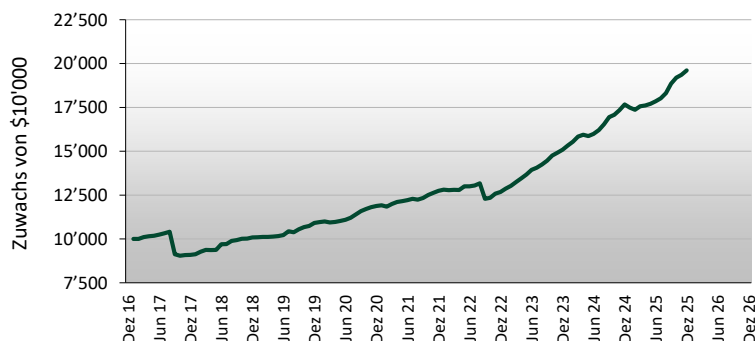
### Fondsdaten

Fondsnamen:	Solidum Event Linked Securities Fund Limited, SAC Fund 3	Anteilsklassen	
Strategie	Versicherungsereignis-basierte Anlagen	USD I-1	Bloomberg SLDEUI3 BH<Equity>
Fokus	Rückversicherung & Retrozession		ISIN BMG827364099
Zeichnungen	Am 1. der Monate: Jan, April, Mai, Juni, Dez		Lancierung 1. Februar 2017
Minimale Haltedauer	keine		Nettoinventarwert 19'609.25
Kündigungsdatum	29. August für eine gestaffelte Rückname im Folgejahr		Mindestanlagebetrag 10'000'000
Gestaffelte Rücknahme	Sobald die unterliegenden Verträge kommutiert sind		Verwaltungsgebühr 1.00%
Leverage	möglich		
Domizil	Bermuda	CHF I-1	Bloomberg
Gesellschaftsform	Open-end segregated accounts company		ISIN BMG827363349
Asset Manager	Solidum Partners AG		Lancierung 1. Mai 2021
Administrator	Tromino Financial Services Ltd.		Nettoinventarwert 13'902.39
Depotbank	Brown Brothers Harriman & Co		Mindestanlagebetrag 10'000'000
Auditor	Ernst & Young		Verwaltungsgebühr 1.00%
Bewertung	letzter Tag des Monats	CHF I-2	Bloomberg
Berichterstattung	monatlich		ISIN SOLECI2 BH <Equity>
Jahresabschluss	31. Dezember		Lancierung 1. Juni 2022
Ausschüttungen	keine, thesaurierend		Nettoinventarwert 13'168.19
Lancierung des Fonds	1. Februar 2017		Mindestanlagebetrag 20'000'000
Performancegebühr	keine		Verwaltungsgebühr 0.80%

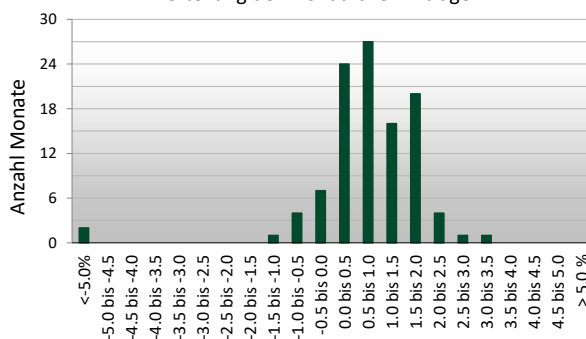
### Historische Wertentwicklung

	Jahr	Jan	Feb	Mär	Apr	Mai	Jun	Jul	Aug	Sep	Okt	Nov	Dez	Jahr
Solidum ELS	2025	-1.06%	-0.71%	1.16%	0.29%	0.51%	0.78%	1.00%	1.61%	2.96%	1.83%	0.83%	1.29%	10.96%
SAC 3	2024	1.55%	1.42%	1.87%	0.68%	-0.48%	0.80%	1.34%	2.05%	2.48%	0.81%	1.53%	1.89%	17.11%
Class USD I-1	2023	1.50%	1.23%	1.68%	1.62%	1.61%	1.91%	0.87%	1.31%	1.55%	2.03%	1.07%	1.17%	19.04%
	2022	0.52%	-0.28%	0.18%	-0.05%	1.62%	0.01%	0.31%	0.95%	-6.70%	0.52%	1.89%	0.75%	-0.56%
	2021	0.27%	-0.60%	1.26%	0.96%	0.35%	0.46%	0.65%	-0.38%	0.78%	1.35%	1.05%	0.91%	7.27%
	2020	0.43%	0.34%	-0.49%	0.26%	0.48%	0.61%	1.06%	1.71%	1.63%	1.11%	0.89%	0.59%	8.92%
	2019	0.15%	0.20%	-0.06%	0.19%	0.29%	0.60%	2.13%	-0.54%	1.65%	1.18%	0.62%	1.54%	8.22%
	2018	0.42%	1.55%	1.11%	-0.12%	0.14%	3.41%	0.14%	1.81%	0.50%	0.78%	0.09%	0.61%	10.88%
	2017		0.06%	0.98%	0.53%	0.27%	0.66%	0.66%	0.88%	-12.3%	-0.95%	0.38%	0.19%	-9.07%
Solidum ELS	2025	-1.39%	-1.00%	0.82%	-0.09%	0.18%	0.39%	0.63%	1.44%	2.35%	1.47%	0.52%	0.87%	6.31%
SAC 3	2024	1.32%	1.13%	1.57%	0.36%	-0.85%	0.52%	0.89%	1.63%	2.09%	0.52%	1.26%	1.51%	12.59%
Class CHF I-1	2023	1.18%	0.99%	1.27%	1.29%	1.31%	1.50%	0.57%	0.98%	1.23%	1.68%	0.68%	0.80%	14.32%
	2022	0.46%	-0.31%	0.02%	-0.18%	1.77%	-0.15%	0.13%	0.72%	-6.97%	0.22%	1.49%	0.28%	-2.77%
	2021					0.31%	0.35%	0.73%	-0.67%	0.70%	1.24%	1.01%	0.75%	4.49%
Solidum ELS	2025	-1.37%	-0.98%	0.84%	-0.07%	0.19%	0.40%	0.65%	1.46%	2.36%	1.48%	0.54%	0.89%	6.52%
SAC 3	2024	1.34%	1.14%	1.58%	0.38%	-0.83%	0.54%	0.91%	1.64%	2.11%	0.54%	1.27%	1.53%	12.81%
Class CHF I-2	2023	1.20%	1.01%	1.29%	1.30%	1.32%	1.51%	0.58%	0.99%	1.25%	1.70%	0.69%	0.81%	14.55%
	2022						-0.13%	0.15%	0.74%	-6.96%	0.23%	1.50%	0.30%	-4.34%

### Historische Wertentwicklung (USD)



### Verteilung der monatlichen Erträge





## Historische Wertentwicklung (USD)

### Historische Renditeanalyse

Nettoinventarwert pro USD I-1 Aktie	19'609.25
Rendite seit Jahresbeginn	10.96%
Rendite letzte 12 Monate	10.96%
Rendite letzte 36 Monate, p.a.	15.65%
Rendite letzte 60 Monate, p.a.	10.53%
Rendite seit Auflegung, p.a.	7.84%
Kumulative Rendite seit Auflegung	96.09%
Bester Monat seit Auflegung	3.41%
Schlechtester Monat seit Auflegung	-12.31%
Grösster kumulativer Verlust (seit Auflegung)	-13.26%
Längste Recovery-Zeitspanne	21 Monate
Positive Monate seit Auflegung	87%

### Historisches Anlageergebnis

	Monatlich	Annualisiert
Durchschnittlicher Ertrag	0.65%	7.84%
Standardabweichung	1.65%	5.72%
Sharpe Ratio (3m US Gov.)	0.27	0.93
Korrelationsanalyse	monatliche Erträge	
Pictet BVG 25		0.17
Swiss Performance Index		-0.02
DJ EuroStoxx 50		-0.02
Global Sov. USD hedged		0.19
S&P 500 Inv. Grade Corp Bond Total Return		0.18
HFRI FOF		0.10

## Kommentar

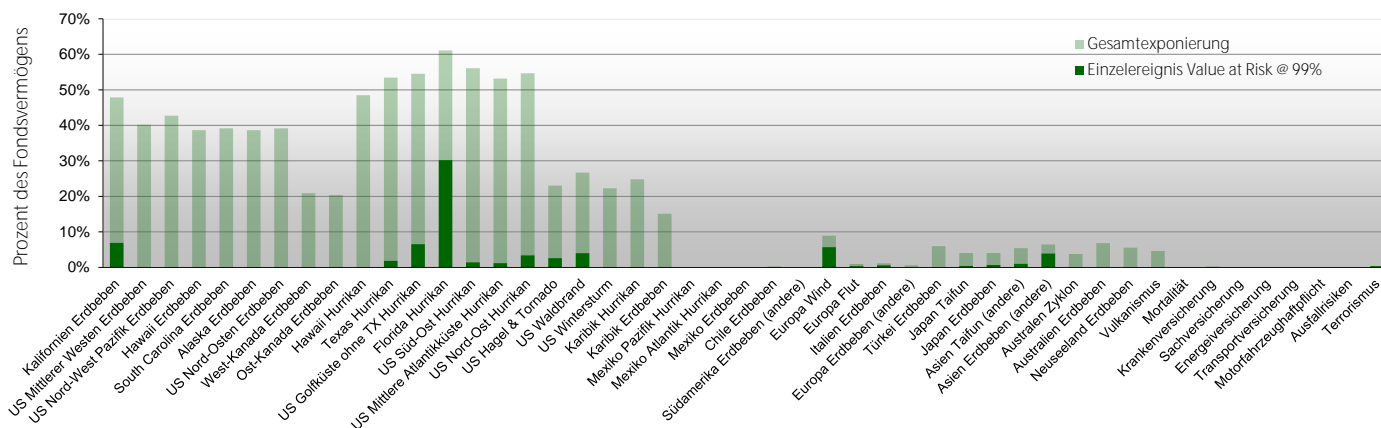
Mit einem guten Ergebnis im Dezember endete ein weiteres erfolgreiches Jahr in der Historie des Solidum ELS Funds. Mit einem Wertzuwachs von knapp 11% in USD, der funktionalen Währung des Fonds, wurde in dieser Klasse die dritthöchste Jahresperformance seit Auflegung erzielt.

Nach einem schadensmässig herausfordernden Start in das Jahr, in welchem sich insbesondere die beiden Feuerkatastrophen des Palisade- und des Eaton Feuers im Grossraum von Los Angeles zu veritablen Ereignissen für die Versicherungsindustrie entwickelten, folgte in den USA eine intensive Phase mit vielen Hagelstürmen und Gewitterfronten, die zu hohen Versicherungsschäden führten. Damit war auch in diesem Jahr die Gefahrenklasse Severe Convective Storm, unter welche Hagel, Tornados und Gewitterstürme summiert werden, die für die Industrie kostspieligste. Diese Gefahrenklasse stellt schon seit einiger Zeit das Risiko dar, aus der die Versicherungsindustrie im Durchschnitt die gesamthaft höchsten Schäden erwartet, auch wenn Hurrikane und Erdbeben das Potenzial für die teuersten Einzelschäden behalten.

Im tropischen Nordatlantik entwickelten sich in 2025 drei Hurrikane der höchsten Kategorie: Hurrikan Melissa erreichte Windgeschwindigkeiten von nahezu 300 km/h und verursachte in Jamaika verheerende Zerstörungen. Die Gesamtschäden beliefen sich auf etwa USD 10 Mrd., von denen ca. ein Drittel versichert waren. Das US-Festland wurde dagegen erstmals seit zehn Jahren von keinem Wirbelsturm in Hurrikanstärke getroffen. Besondere meteorologische Bedingungen wie etwa ein weiter östlich als üblich gelegenes Azoren-Bermuda-Hochdruckgebiet führten dazu, dass die meisten starken Stürme relativ früh in Richtung Nordosten und weg vom US-Festland abdrehten. Im Nordwest-Pazifik zogen viele Wirbelstürme relativ weit südlich entlang. Dadurch blieb Japan weitgehend von Taifunen verschont, andere südostasiatische Länder wie Vietnam, die Philippinen aber auch China wurden hingegen häufiger als üblich getroffen.

## Portfolioexposition

Gesamtexponierung und Value at Risk (99%) pro Region und Versicherungssparte



## Kontakt

Asset Manager: Solidum Partners AG

Mühlebachstrasse 70, 8008 Zürich, Schweiz

Tel: +41 (0)43 521 21 80

Fax: +41 (0)43 521 21 89

contact@solidumpartners.ch

SOLIDUM PARTNERS AG IST EIN VON DER Eidgenössischen Finanzmarktaufsicht FINMA BEAUFICHTIGTER UND REGULIERTER VERMÖGENSVERWALTER VON KOLLEKTIVEN KAPITALANLAGEN. DIE HIER BESCHRIEBENEN PRODUKTE UND LEISTUNGEN SIND FÜR US PERSONEN WEDER ERHÄLTICH NOCH ANGEBOten UND WERDEN NICHT OFFENTLICH ANGEBOten ODER VERTRIEBEN AN PERSONEN MIT WOHNSITZ IN DER SCHWEIZ ODER IRGENDINEM ANDEREN LAND, IN DEM DAS ANGEBOt ODER DER VERTRIEB VON SOLCHEN PRODUKTEN ODER LEISTUNGEN RESTRIKTIONEN UNTERLIEGT. DIESE INFORMATION IST IHNEN AUSSCHLIESSLICH AUF AUSDRÜCKLICHEN WUNSCH GELIEFERT WORDEN UND DARF OHNE VORHERIGE SCHRIFTLICHE ZÜSTIMMUNG VON SOLIDUM PARTNERS AG WEDER IM GANZEN ODER IN TEILEN VERVIELFÄLTIGT ODER IN ANDERER WEISE WEITERVERBREITET WERDEN. DIESE INFORMATION KANN AUF ANNAHMEN BERUHEN UND DARF NICHT UNGEPRÜFT ÜBERNOMMEN WERDEN. AUSSAGEN IN DIESEM DOKUMENT BETREFFEN TEILWEISE ZUKÜNFTE ENTWICKLUNGEN, UND LESER WERDEN AUF DAS RISIKO HINGEWIESEN, SICH UNANGEMESSEN AUF SOLCHE AUSSAGEN ZU VERLASSEN. SOLIDUM PARTNERS AG SCHLIESST JEGLICHE HAFTUNGSANSPRÜCHE AUS, DIE AUS UNVOLLSTÄNDIGER ODER INKORREKTER INFORMATION RESULTIEREN. WERBEMATERIAL: DIESE INFORMATION IST WEDER EIN PROSPEKT, NOCH EIN ANGEBOt ODER EINE EMPFEHLUNG IRGENDINER ART WIE Z.B. ZUM KAUF/SUBSKRIPTION ODER VERKAUF/REDEMPTION VON ANLAGEINSTRUMENTEN ODER ANDEREN TRANSAKTIONEN. DIE HIER BESCHRIEBENEN ANLAGEN UND INSTRUMENTE BEIHALTEN EIN HOHES MASS AN RISIKO, INKLUSIVE DES RISIKOS EINES MÖGLICHEN VERLUSTES DES INVESTIERTEN KAPITALS, WIE DETAILLIERT IN DEM PROSPEKT DER ANLAGEN UND INSTRUMENTE BESCHRIEBEN, WELCHER AUF VERLANGEN ERHÄLTLICH IST. ANLEGER SOLLTEN SICH DIESER RISIKEN BEWUSST SEIN UND SIE VERSTEHEN, BEVOR SIE ZU EINER ENTSCHEIDUNG BEZÜGLICH DIESER ANLAGEN UND INSTRUMENTE KOMMEN. HISTORISCHE ERTRAGSENTWICKLUNG IST KEINE GARANTIE ODER INDIKATOR FÜR ZUKÜNFTE ERTRAGSENTWICKLUNG. DER PROSPEKT DES FONDS IST BEIM ADMINISTRATOR DES FONDS: TROMINO FINANCIAL SERVICES, 2 REID STREET, HAMILTON HM 11, BERMUDA, ODER BEIM LOKALEN VERTRETER ERHÄLTLICH.