



Solidum Event Linked Securities Fund Limited - SAC Fund 3

A-1 Klasse
31. März 2026

Anlageziel

Der Solidum ELS Fund ist ein in Bermuda lizenzierter offener Anlagefonds (Open-end Segregated Accounts Company). Das Anlageziel des Fonds ist eine langfristig nachhaltige Wertsteigerung bei geringer Korrelation zu festverzinslichen Anlagen, Aktien und alternativen Anlagen. Der Fonds hält ein diversifiziertes Portfolio aus überwiegend illiquiden Versicherungsanlagen wie z.B. transformierten Rückversicherungsverträgen, Retrozessionskontrakten, Katastrophenanleihen (Cat Bonds) oder anderen Instrumenten, die Versicherungs-Zeichnungsrisiko oder Ereignisrisiko an den Kapitalmarkt transferieren. Zukünftig können weitere Produkte erhältlich sein und der Fonds kann in solche investieren. Das Portfolio wird aktiv bewirtschaftet um optimierte Erträge im Kontext jeweils herrschender Marktsituationen zu erzielen. Leverage kann eingesetzt werden. Hedging kann genutzt werden, um Risiken zu minimieren.

Zusätzlich zur Fondswährung USD werden CHF Klassen angeboten. Hedging wird genutzt, um den Einfluss von Währungsschwankungen zu reduzieren.

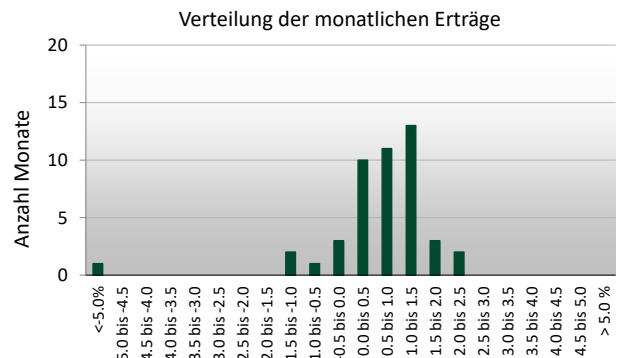
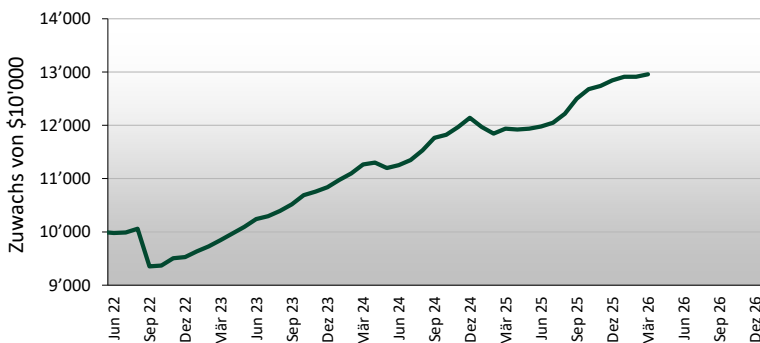
Fondsdaten

Fondsnamen:	Solidum Event Linked Securities Fund Limited, SAC Fund 3	Anteilklassen	
Strategie	Versicherungsereignis-basierte Anlagen	CHF A-1	Bloomberg SOLECA1 BH <Equity>
Fokus	Rückversicherung & Retrozession	ISIN	BMG827363422
Zeichnungen	Am 1. der Monate: Jan, April, Mai, Juni, Dez	Lancierung	1. Juni 2022
Minimale Haltedauer	keine	Nettoinventarwert	12'958.25
Kündigungsdatum	29. August für eine gestaffelte Rückname im Folgejahr	Mindestanlagebetrag	250'000
Gestaffelte Rücknahme	Sobald die unterliegenden Verträge kommutiert sind	Verwaltungsgebühr	1.50%
Leverage	möglich		
Domizil	Bermuda		
Gesellschaftsform	Open-end segregated accounts company		
Asset Manager	Solidum Partners AG		
Administrator	Tromino Financial Services Ltd.		
Depotbank	Brown Brothers Harriman & Co		
Auditor	Ernst & Young		
Bewertung	letzter Tag des Monats		
Berichterstattung	monatlich		
Jahresabschluss	31. Dezember		
Ausschüttungen	keine, thesaurierend		
Lancierung des Fonds	1. Februar 2017		
Performancegebühr	keine		

Historische Wertentwicklung

	Jahr	Jan	Feb	Mär	Apr	Mai	Jun	Jul	Aug	Sep	Okt	Nov	Dez	Jahr
Solidum ELS	2026	0.53%	-0.02%	0.37%										0.89%
SAC 3	2025	-1.43%	-1.04%	0.78%	-0.13%	0.14%	0.34%	0.59%	1.40%	2.30%	1.43%	0.48%	0.83%	5.78%
Class CHF A-1	2024	1.28%	1.09%	1.52%	0.32%	-0.89%	0.48%	0.85%	1.59%	2.05%	0.48%	1.21%	1.47%	12.03%
	2023	1.14%	0.95%	1.23%	1.25%	1.26%	1.45%	0.53%	0.94%	1.19%	1.64%	0.64%	0.75%	13.76%
	2022						-0.19%	0.09%	0.68%	-7.01%	0.17%	1.45%	0.24%	-4.73%

Historische Wertentwicklung (CHF A-1)





Historische Wertentwicklung (CHF A-1)

Historische Renditeanalyse		Historisches Anlageergebnis		
Nettoinventarwert pro CHF A-1 Aktie	12'958.25		Monatlich	Annualisiert
Rendite seit Jahresbeginn	0.89%	Durchschnittlicher Ertrag	0.57%	6.99%
Rendite letzte 12 Monate	8.56%	Standardabweichung	1.63%	5.64%
Rendite letzte 36 Monate, p.a.	9.59%	Sharpe Ratio (3m CHF)	0.39	1.34
Rendite letzte 60 Monate, p.a.	n/a			
Rendite seit Auflegung, p.a.	6.99%	Korrelationsanalyse	monatliche Erträge	
Kumulative Rendite seit Auflegung	29.58%	Pictet BVG 25	0.37	
Bester Monat seit Auflegung	1.64%	Swiss Performance Index	0.11	
Schlechtester Monat seit Auflegung	-7.01%	DJ EuroStoxx 50	0.16	
Grösster kumulativer Verlust (seit Auflegung)	-7.01%	Global Sov. USD hedged	0.31	
Längste Recovery-Zeitspanne	8 Monate	S&P 500 Inv. Grade Corp Bond Total Return	0.33	
Positive Monate seit Auflegung	85%	HFRI FOF	0.60	

Kommentar

Der Fund erzielte einen Ertrag von 0.37%.

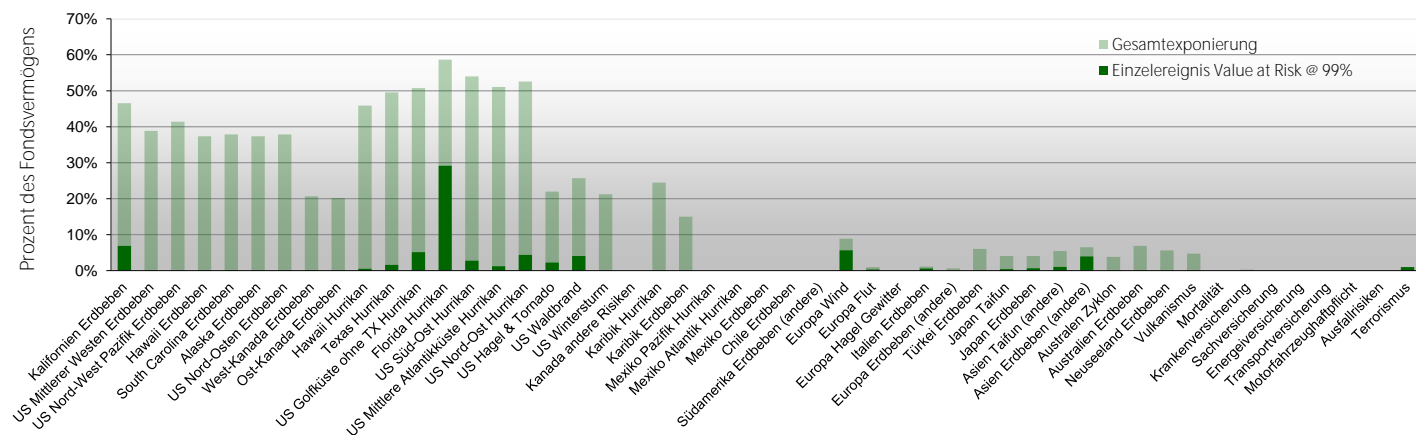
Ereignisseitig gab es im Berichtsmonat im Mittleren Westen der Vereinigten Staaten einige, teils heftige Schlechtwetterausbrüche mit Hagel, Tornados etc., die der Versicherungsindustrie insgesamt Schäden in Höhe von mehrere Milliarden USD verursachen dürften. Der Fonds war von diesen Ereignissen nur marginal betroffen: Bei einigen Positionen stieg die aggregierte Schadenslast leicht an, blieb jedoch weiterhin klar unter dem prognostizierten Pfad und hatte somit keinen Einfluss auf deren Bewertung.

Bislang hat sich der Markt – wie auch zu erwarten war – sehr resilient gegenüber den durch den Krieg im Nahen Osten ausgelösten makroökonomischen Verwerfungen gezeigt. Da die prinzipiell grössten Ereignisrisiken des Fonds wie Hurrikane, Erdbeben, 'Severe Convective Storms' und Waldbrände in keinem Zusammenhang zu kriegerischen Auseinandersetzungen stehen, ist die Korrelation dieser Anlageklasse zu geopolitischen Treibern sehr gering und wird einzig durch Liquiditätserfordernisse einiger Marktteilnehmer beeinflusst. Wir erwarten weiterhin eine leicht höhere Preisvolatilität in den Sekundärmarktindikationen und möglicherweise einen Anstieg der Basisverzinsung im US Dollar, sollten Energiepreise mittelfristig auf hohem Level verbleiben.

Die ILS Anlageklasse beweist einmal mehr ihre Eigenschaft als stabilisierendes Element in der Portfoliokonstruktion.

Portfolioexposition

Gesamtexponierung und Value at Risk (99%) pro Region und Versicherungssparte



Kontakt

Asset Manager: Solidum Partners AG

Mühlebachstrasse 70, 8008 Zürich, Schweiz

Tel: +41 (0)43 521 21 80

Fax: +41 (0)43 521 21 89

contact@solidumpartners.ch

SOLIDUM PARTNERS AG IST EIN VON DER EIDGENÖSSISCHEN FINANZMARKTAUFSICHT FINMA BEAUFICHTIGTER UND REGULIERTER VERMÖGENSVERWALTER VON KOLLEKTIVEN KAPITALANLAGEN. DIE HIER BESCHRIEBENEN PRODUKTE UND LEISTUNGEN SIND FÜR US PERSONEN WEDER ERHÄLTICH NOCH ANGEBOten UND WERDEN NICHT OFFENTLICH ANGEBOten ODER VERTRIEBEN AN PERSONEN MIT WOHNSITZ IN DER SCHWEIZ ODER IRGENDINEM ANDEREN LAND, IN DEM DAS ANGEBOt ODER DER VERTRIEB VON SOLCHEN PRODUKTEN ODER LEISTUNGEN RESTRIKTIONEN UNTERLIEGT. DIESE INFORMATION IST IHNEN AUSSCHLIESSLICH AUF AUSTRÜCKLICHEN WUNSCH GELIEFERT WORDEN UND DARF OHNE VORHERIGE SCHRIFTLICHE ZUSTIMMUNG VON SOLIDUM PARTNERS AG WEDER IM GANZEN ODER IN TEILEN VERVIELFÄLTIGT ODER IN ANDERER WEISE WEITERVERBREITET WERDEN. DIESE INFORMATION KANN AUF ANNAHMEN BERUHEN UND DARF NICHT UNGEPÜFT ÜBERNOMMEN WERDEN. AUSSAGEN IN DIESEM DOKUMENT BETREFFEN TEILWEISE ZUKÜNFITGE ENTWICKLUNGEN, UND LESER WERDEN AUF DAS RISIKO HINGEWIESEN, SICH UNANGEMESSEN AUF SOLCHE AUSSAGEN ZU VERLASSEN. SOLIDUM PARTNERS AG SCHLIESST JEGLICHE HAFTUNGSANSPRÜCHE AUS, DIE AUF UNVOLLSTÄNDIGER ODER INKORREKTER INFORMATION RESULTIEREN. WERBEMATERIAL: DIESE INFORMATION IST WEDER EIN PROSPEKT, NOCH EIN ANGEBOt ODER EINE EMPFEHLUNG IRGENDINER ART WIE Z.B. ZUM KAUF/SUBSKRIPTION ODER VERKAUF/REDEMPTION VON ANLAGEINSTRUMENTEN ODER ANDEREN TRANSAKTIONEN. DIE HIER BESCHRIEBENEN ANLAGEN UND INSTRUMENTE BEINHALTEN EIN HOHES MASS AN RISIKO, INKLUSIVE DES RISIKOS EINES MÖGLICHEN VERLUSTES DES INVESTIERTEN KAPITALS, WIE DETAILLIERT IN DEM PROSPEKT DER ANLAGEN UND INSTRUMENTE BESCHRIEBEN, WELCHER AUF VERLANGEN ERHÄLTICH IST. ANLEGER SOLLTEN SICH DIESER RISIKEN BEWUSST SEIN UND SIE VERSTEHEN, BEVOR SIE ZU EINER ENTSCHEIDUNG BEZÜGLICH DIESER ANLAGEN UND INSTRUMENTE KOMMEN. HISTORISCHE ERTRAGSENTWICKLUNG IST KEINE GARANTIE ODER INDIKATOR FÜR ZUKÜNFITGE ERTRAGSENTWICKLUNG. DER PROSPEKT DES FONDS IST BEIM ADMINISTRATOR DES FONDS: TROMINO FINANCIAL SERVICES, 2 REID STREET, HAMILTON HM 11, BERMUDA, ODER BEIM LOKALEN VERTRETER ERHÄLTICH.