



Solidum Cat Bond Fund
T - Klassen
31. Dezember 2025

Anlageziel

Der Solidum Cat Bond Fund ist ein "Organismus für gemeinsame Anlagen in Wertpapieren nach liechtensteinischem Recht in der Rechtsform einer Treuhänderschaft" (UCITS V). Das Anlageziel des Fonds ist eine langfristig nachhaltige Wertsteigerung bei geringer Korrelation zu festverzinslichen Anlagen, Aktien und alternativen Anlagen. Der Fonds hält ein diversifiziertes Portfolio aus Katastrophenanleihen (*Cat Bonds*) oder anderen Instrumenten, die versicherte Ereignisrisiken oder originäres Versicherungs-Zeichnungsrisiko an den Kapitalmarkt transferieren. In dem Masse, wie sich der Markt der verbrieften Versicherungsanlagen weiterentwickelt, können weitere Instrumente erhältlich sein und der Fonds könnte in solche investieren. Das Portfolio wird aktiv bewirtschaftet mit dem Ziel, optimierte Erträge im Kontext jeweils herrschender Marktsituationen zu erzielen. Zusätzlich zur Fondswährung USD werden EUR und CHF Klassen angeboten. Hedging wird genutzt, um den Einfluss von Währungsschwankungen zu reduzieren.

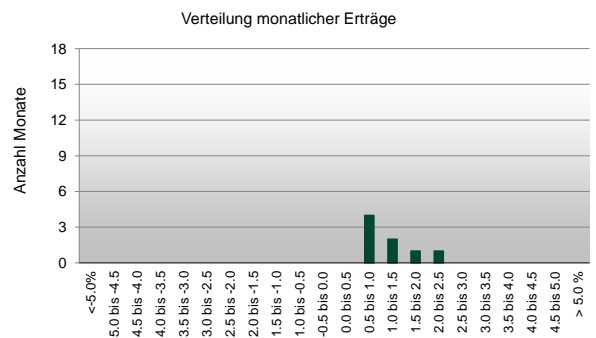
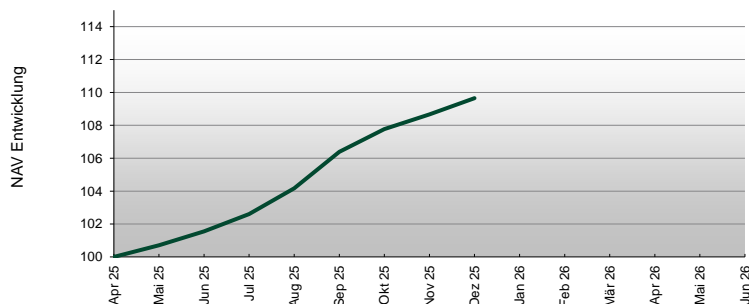
Fondsdaten

Fonds Name:	Solidum Cat Bond Fund	Anteilklassen	
Strategie	Verbriefte versicherungereignis-basierte Anlagen	USD-T	Bloomberg SOLCAUT LE <Equity>
Fokus	Katastrophenanleihen	ISIN	LI1404062146
Zeichnungen	halbmonatlich	Reuters	140406214X.CHE
Rücknahmen	halbmonatlich	Telekurs	140406214
Kündigungsfrist	10 Tage	WKN	A418FZ
Minimale Haltedauer	keine	Lancierung	30. Apr 25
Leverage	nein	Nettoinventarwert	109.65
Domizil	Liechtenstein	CHF-T	Bloomberg SOLCTAH LE <Equity>
Gesellschaftsform	OGAW (UCITS V)	ISIN	LI1404062153
Öffentlicher Vertrieb	AT, CH, DE, LI	Reuters	140406215X.CHE
Verwaltungsgesellschaft	IFM Independent Fund Management AG	Telekurs	140406215
Asset Manager	Solidum Partners AG	WKN	A418JZ
Depotbank	Liechtensteinische Landesbank AG, Vaduz	Lancierung	16. Mai 25
Auditor	Ernst & Young	Nettoinventarwert	106.20
Berichterstattung	monatlich		
Jahresabschluss	31. Dezember		
Ausschüttungen	keine, thesaurierend		
Lancierung des Fonds	30. September 2009		
Mindestanlagebetrag	CHF / EUR / USD 20'000'000		
Verwaltungsgebühr	0.50%		
Fondsvolumen (USD,m)	136.69		

Historische Wertentwicklung

	Jahr	Jan	Feb	Mär	Apr	Mai	Jun	Jul	Aug	Sep	Okt	Nov	Dez	Jahr
Solidum Cat Bond Fund, USD - T Klasse	2025					0.71%	0.83%	1.03%	1.53%	2.13%	1.30%	0.83%	0.91%	9.65%
Solidum Cat Bond Fund, CHF - T Klasse	2025					0.16%	0.47%	0.59%	1.15%	1.80%	0.93%	0.49%	0.46%	6.20%

Historische Wertentwicklung (USD-T Klasse)





Historische Analyse (USD T Klasse)

Historische Renditeanalyse		Historisches Anlageergebnis		
Nettoinventarwert pro USD T Anteil	109.65		monatlich	annualisiert
Rendite seit Auflegung	9.65%	Durchschnittlicher Ertrag	1.16%	14.82%
Rendite letzte 12 Monate	N/A	Standardabweichung	N/A	N/A
Rendite letzte 36 Monate, p.a.	N/A	Sharpe Ratio (1m US Gov.)	N/A	N/A
Rendite letzte 60 Monate, p.a.	N/A	Korrelationsanalyse	(Basis: monatliche Erträge)	
Rendite seit Auflegung, p.a.	N/A	Pictet BVG 25		
Kumulative Rendite seit Auflegung	9.65%	Swiss Performance Index		
Bester Monat seit Auflegung	2.13%	DJ EuroStoxx 50		
Schlechtester Monat seit Auflegung	0.71%	Global Gov Bonds (hedged)		
Längste Recovery-Zeitspanne		S&P 500 Inv. Grade Corp Bond Total Return		
Positive Monate seit Auflegung	100%	HFRI FOF		

Kommentar

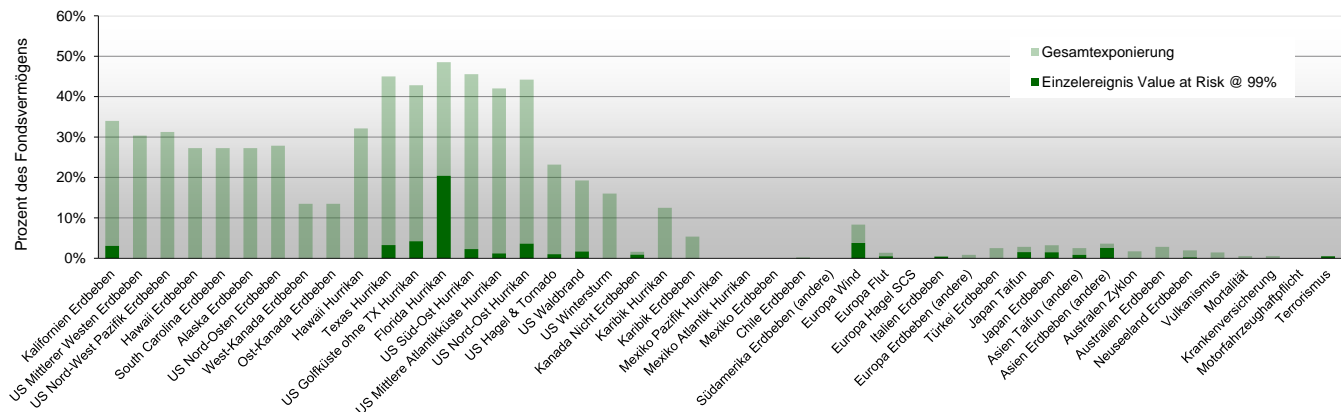
Mit einem guten Ergebnis im Dezember endete das erste Teiljahr der neu lancierten institutionellen Klassen

Nach einem schadensmässig herausfordernden Start in das Jahr, in welchem sich insbesondere die beiden Feuerkatastrophen des Palisade- und des Eaton Feuers im Grossraum von Los Angeles zu veritablen Ereignissen für die Versicherungsindustrie entwickelten, folgte in den USA eine intensive Phase mit vielen Hagelstürmen und Gewitterfronten, die zu hohen Versicherungsschäden führten. Damit war auch in diesem Jahr die Gefahrenklasse Severe Convective Storm, unter welche Hagel, Tornados und Gewitterstürme summiert werden, die für die Industrie kostspieligste. Diese Gefahrenklasse stellt schon seit einiger Zeit das Risiko dar, aus der die Versicherungsindustrie im Durchschnitt die gesamthaft höchsten Schäden erwartet, auch wenn Hurrikane und Erdbeben das Potenzial für die teuersten Einzelschäden behalten.

Im tropischen Nordatlantik entwickelten sich in 2025 drei Hurrikane der höchsten Kategorie: Hurrikan Melissa erreichte Windgeschwindigkeiten von nahezu 300 km/h und verursachte in Jamaika verheerende Zerstörungen. Die Gesamtschäden beliefen sich auf etwa USD 10 Mrd., von denen ca. ein Drittel versichert waren. Das US-Festland wurde dagegen erstmals seit zehn Jahren von keinem Wirbelsturm in Hurrikanstärke getroffen. Besondere meteorologische Bedingungen wie etwa ein weiter östlich als üblich gelegenes Azoren-Bermuda-Hochdruckgebiet führten dazu, dass die meisten starken Stürme relativ früh in Richtung Nordosten und weg vom US-Festland abdrehen. Im Nordwest-Pazifik zogen viele Wirbelstürme relativ weit südlich entlang. Dadurch blieb Japan weitgehend von Taifunen verschont, andere südostasiatische Länder wie Vietnam, die Philippinen aber auch China wurden hingegen häufiger als üblich getroffen.

Portfolioexposition

Gesamtexponierung und Value at Risk (99%) pro Region und Versicherungssparte



Kontakt EWR

Solidum Partners Europe GmbH
Meierhofstrasse 39, FL-9495 Triesen, Liechtenstein
contact@solidumpartners.li

Asset Manager & Kontakt CH

Solidum Partners AG
Mühlebachstrasse 70, CH-8008 Zürich, Schweiz
contact@solidumpartners.ch

SOLIDUM PARTNERS AG IST EIN VON DER Eidgenössischen Finanzmarktaufsicht FINMA BEAUFICHTIGTER UND REGULIERTER VERMÖGENSVERWALTER VON KOLLEKTIVEN KAPITALANLAGEN. SOLIDUM PARTNERS EUROPE GMBH IST EIN VERTRAGLICH GEBUNDENER VERMITTLER (ART. 4 ABS. 1 NR. 29, 2014/65/EU), DER IM AUFTRAG, NAMEN UND FÜR RECHNUNG DES HAFTENDEN INSTITUTS, DER REUSS PRIVATE ACCESS AG (FL0002.303.446-9), DIE ANLAGEVERMITTLUNG (ANHANG 1 ABSCHN. A NR. 1, 2014/65/EU) ERBRINGT. DIE HAFTUNGSTRÄGERIN IST EINE IN LIECHTENSTEIN BEWILLIGTE UND DURCH DIE FMA BEAUFICHTIGTE MIFID-WERTPAPIERFIRMA. DIE HIER BESCHRIEBENEN PRODUKTE UND LEISTUNGEN SIND FÜR US PERSONEN WEDER ERHÄLTICH NOCH ANGEBOTEN UND WERDEN NICHT ÖFFENTLICH ANGEBOTEN ODER VERTRIEBEN AN PERSONEN MIT WOHNSITZ IN DER SCHWEIZ ODER IRGENDWELCHEM ANDEREN LAND, IN DEM DAS ANGEBOOT ODER DER VERTRIEB VON SOLCHEN PRODUKTEN ODER LEISTUNGEN RESTRIKTIONEN UNTERLIEGT. DIESE INFORMATION IST IHNEN AUSSCHLIESSLICH AUF AUSDRÜCKLICHEN WUNSCH GELIEFERT WORDEN UND DARF OHNE VORHERIGE SCHRIFTLICHE ZUSTIMMUNG VON SOLIDUM PARTNERS AG WEDER IM GANZEN ODER IN TEILEN Vervielfältigt ODER IN ANDERER WEISE WEITERVERBREITET WERDEN. DIESE INFORMATION KANN AUF ANNAHMEN BERUHEN UND DARF NICHT UNGEPRÜFT ÜBERNOMMEN WERDEN. AUSSAGEN IN DIESEM DOKUMENT BETREFFEN TEILWEISE ZUKÜNFTIGE ENTWICKLUNGEN, UND LESER WERDEN AUF DAS RISIKO HINGEWIESEN, SICH UNANGEMESSEN AUF SOLCHE AUSSAGEN ZU VERLASSEN. SOLIDUM PARTNERS AG SCHLIESST JEDGLICHE HAFTUNGSANSPRÜCHE AUS, DIE AUS UNVOLLSTÄNDIGER ODER INKORREKTER INFORMATION RESULTIEREN. DIESE INFORMATION IST WEDER EIN PROSPEKT, NOCH EIN ANGEBOOT ODER EINE EMPFEHLUNG IRGENDWEIER ART WIE Z.B. ZUM KAUF/SUBSKRIPTION ODER VERKAUF/REDEMPTION VON ANLAGEINSTRUMENTEN ODER ANDEREN TRANSAKTIONEN. DIE HIER BESCHRIEBENEN ANLAGEN UND INSTRUMENTE BEIHALTEN EIN HOHES MASS AN RISIKO, INKLUSIVE DES RISIKOS EINES MÖGLICHEN VERLUSTES DES INVESTIERTEN KAPITALS, WIE DETAILLIERT IN DEM PROSPEKT DER ANLAGEN UND INSTRUMENTE BESCHRIEBEN, WELCHER AUF VERLANGEN ERHÄLTICH IST. ANLEGER SOLLTEN SICH DIESER RISIKEN BEWUSST SEIN UND SIE VERSTEHEN, BEVOR SIE ZU EINER ENTSCHEIDUNG BEZÜGLICH DIESER ANLAGEN UND INSTRUMENTE KOMMEN. HISTORISCHE ERTRAGSENTWICKLUNG IST KEINE GARANTIE ODER INDIKATOR FÜR ZUKÜNFTIGE ERTRAGSENTWICKLUNG. DER PROSPEKT UND DIE WESENTLICHEN ANLEGERINFORMATIONEN (PRIIP) SIND BEI DER VERWALTUNGSGESELLSCHAFT IFM INDEPENDENT FUND MANAGEMENT AG, LANDSTR. 30, FL-9494 SCHAAN ODER BEIM LOKALEN VERTRETER ERHÄLTICH. VERTRETER IN DER SCHWEIZ: REYL & CIE S.A., RUE DU RHONE 4, CH-1204 GENÈVE ZAHLSTELLE IN DER SCHWEIZ: BANQUE CANTONALE DE GENÈVE, 17 QUAI DE L'ÎLE, CH-1204 GENÈVE ZAHLSTELLE UND INFORMATIONSSTELLE IN DEUTSCHLAND: HAUCK & AUFGÄUSER PRIVATBANKIERS KGAG, KAISERSTR. 24, D-60311 FRANKFURT AM MAIN ZAHLSTELLE SOWIE STEUERLICHER VERTRETER IN ÖSTERREICH: ERSTE BANK DER ÖSTERREICHISCHEN SPARKASSEN AG, AM BELVEDERE 1, A-1100 WIEN. WEITERE INFORMATIONEN SIND BEI ARC, KÖSTLERGASSE 1/28, A-1060 WIEN ERHÄLTICH. MARKETING MATERIAL. AUSSCHLIESSLICH FÜR PROFESSIONELLE KUNDEN