

Anlageziel

Der Solidum ELS Fund ist ein in Bermuda lizenzierter offener Anlagefonds (Open-end Segregated Accounts Company). Das Anlageziel des Fonds ist eine langfristig nachhaltige Wertsteigerung bei geringer Korrelation zu festverzinslichen Anlagen, Aktien und alternativen Anlagen. Der Fonds hält ein diversifiziertes Portfolio aus überwiegend illiquiden Versicherungsanlagen wie z.B. transformierten Rückversicherungsverträgen, Retrozessionskontrakten, Katastrophenanleihen (Cat Bonds) oder anderen Instrumenten, die Versicherungs-Zeichnungsrisiko oder Ereignisrisiko an den Kapitalmarkt transferieren. Zukünftig können weitere Produkte erhältlich sein und der Fonds kann in solche investieren. Das Portfolio wird aktiv bewirtschaftet um optimierte Erträge im Kontext jeweils herrschender Marktsituationen zu erzielen. Leverage kann eingesetzt werden. Hedging kann genutzt werden, um Risiken zu minimieren.

Zusätzlich zur Fondswährung USD werden CHF Klassen angeboten. Hedging wird genutzt, um den Einfluss von Währungsschwankungen zu reduzieren.

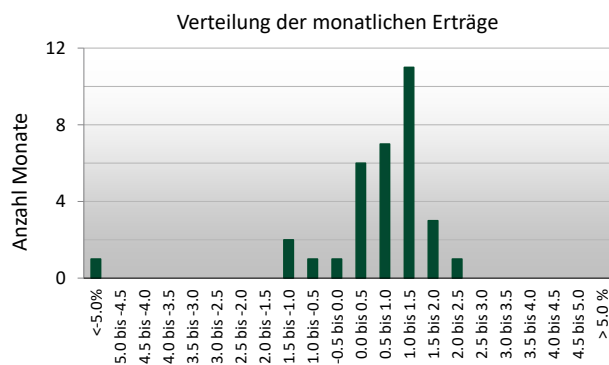
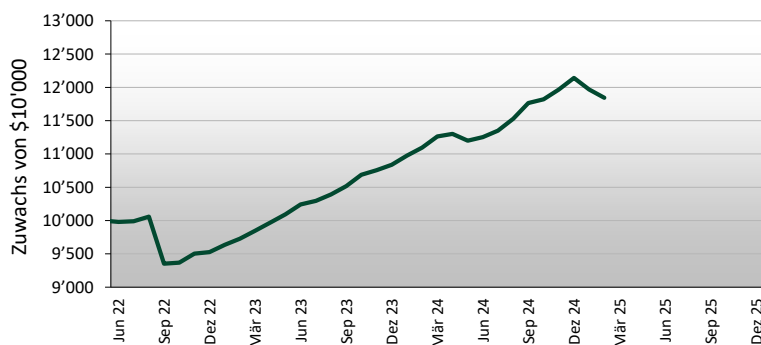
Fondsdaten

Fondsnamen:	Solidum Event Linked Securities Fund Limited, SAC Fund 3	Anteilklassen	
Strategie	Versicherungsereignis-basierte Anlagen	CHF A-1	Bloomberg SOLECA1 BH <Equity>
Fokus	Rückversicherung & Retrozession	ISIN	BMG827363422
Zeichnungen	Am 1. der Monate: Jan, April, Mai, Juni, Dez	Lancierung	1. Juni 2022
Minimale Haltedauer	keine	Nettoinventarwert	11'843.70
Kündigungsdatum	29. August für eine gestaffelte Rückname im Folgejahr	Mindestanlagebetrag	250'000
Gestaffelte Rücknahme	Sobald die unterliegenden Verträge kommutiert sind	Verwaltungsgebühr	1.50%
Leverage	möglich		
Domizil	Bermuda		
Gesellschaftsform	Open-end segregated accounts company		
Asset Manager	Solidum Partners AG		
Administrator	Tromino Financial Services Ltd.		
Depotbank	Brown Brothers Harriman & Co		
Auditor	Ernst & Young		
Bewertung	letzter Tag des Monats		
Berichterstattung	monatlich		
Jahresabschluss	31. Dezember		
Ausschüttungen	keine, thesaurierend		
Lancierung des Fonds	1. Februar 2017		
Performancegebühr	keine		

Historische Wertentwicklung

	Jahr	Jan	Feb	Mär	Apr	Mai	Jun	Jul	Aug	Sep	Okt	Nov	Dez	Jahr
Solidum ELS	2025	-1.43%	-1.04%											-2.45%
SAC 3	2024	1.28%	1.09%	1.52%	0.32%	-0.89%	0.48%	0.85%	1.59%	2.05%	0.48%	1.21%	1.47%	12.03%
Class CHF A-1	2023	1.14%	0.95%	1.23%	1.25%	1.26%	1.45%	0.53%	0.94%	1.19%	1.64%	0.64%	0.75%	13.76%
	2022						-0.19%	0.09%	0.68%	-7.01%	0.17%	1.45%	0.24%	-4.73%

Historische Wertentwicklung (CHF A-1)





Historische Wertentwicklung (CHF A-1)

Historische Renditeanalyse

Nettoinventarwert pro CHF A-1 Aktie	11'843.70
Rendite seit Jahresbeginn	-2.45%
Rendite letzte 12 Monate	6.74%
Rendite letzte 36 Monate, p.a.	n/a
Rendite letzte 60 Monate, p.a.	n/a
Rendite seit Auflegung, p.a.	6.35%
Kumulative Rendite seit Auflegung	18.44%
Bester Monat seit Auflegung	1.64%
Schlechtester Monat seit Auflegung	-7.01%
Grösster kumulativer Verlust (seit Auflegung)	-7.01%
Längste Recovery-Zeitspanne	8 Monate
Positive Monate seit Auflegung	85%

Historisches Anlageergebnis

	Monatlich	Annualisiert
Durchschnittlicher Ertrag	0.53%	6.35%
Standardabweichung	1.71%	5.91%
Sharpe Ratio (3m CHF)	0.29	1.01
Korrelationsanalyse		
Pictet BVG 25		0.39
Swiss Performance Index		0.15
DJ EuroStoxx 50		0.19
Global Sov. USD hedged		0.36
S&P 500 Inv. Grade Corp Bond Total Return		0.36
HFRI FOF		0.60

Kommentar

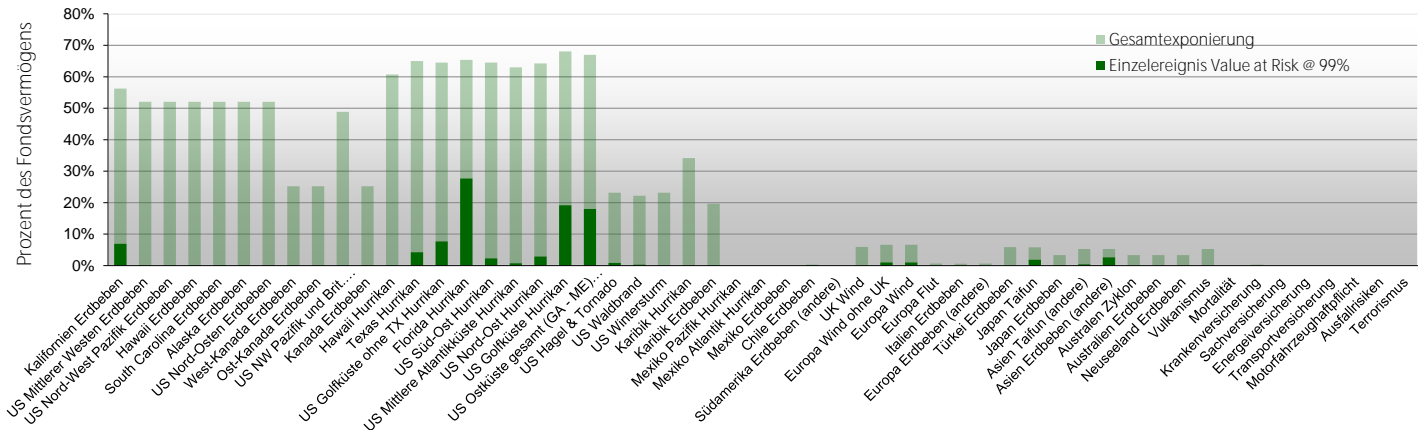
Die Performance war Februar weiterhin durch die beiden schweren Feuerkatastrophen im Grossraum von Los Angeles beeinflusst. Das Palisade- und das Eaton-Feuer brachen beide am 7. Januar aus und konnten erst Anfang Februar vollständig eingedämmt werden. Das kalifornische Department of Forestry and Fire Protection (Cal Fire) meldet 18'300 beschädigte oder zerstörte Gebäude und Property Claims Services (PCS) schätzt den versicherten Schaden auf 18.7 bzw. 15.2 Mrd. USD.

Die genauen Auswirkungen der beiden Brände werden erst langsam deutlich, nachdem immer mehr Versicherer erste Schadensschätzungen veröffentlicht haben. Cat Bonds im Portfolio des Fonds mit Einzelschadendeckung werden von den Ereignissen nicht betroffen sein. Bei Aggregationsstrukturen ist eine deutliche Erosion der Selbstbehalte eingetreten, mit entsprechender Zunahme des Risikos dieser Bonds für den weiteren Verlauf ihrer jeweiligen Risikoperioden. Diese Entwicklung ist in den Sekundärmarktpreisen von Ende Februar reflektiert. Die privaten Transaktionen des Fonds sind von den Feuern nicht betroffen.

Im Primärmarkt stabilisierte sich die Emissionsaktivität auf hohem Niveau. Im Februar wurden sieben neue Cat Bond-Programme mit einem Volumen von über 2.5 Mrd. USD platziert. Auch wenn der ILS Markt von gesellschaftlichen oder wirtschaftlichen Vorgängen in der Regel wenig betroffen ist, sei hier auf eine unerwartete Auswirkung der radikalen Personalentscheide bei amerikanischen Bundesbehörden auf die ILS Industrie hingewiesen: Wegen Personalmangels wird die FEMA ihr langjähriges FloodSmart Programm zur Deckung von Hurrikan-induzierten Flutschäden gegenwärtig nicht erneuern. Ebenso erfährt die Hurrikan Forschung dieses Jahr einen Dämpfer, da etliche Wissenschaftler die National Oceanic and Atmospheric Administration NOAA verlassen mussten, die u.a. für die amerikanischen Wetterprognosen und für die Hurrikan Forschung zuständig ist.

Portfolioexposition

Gesamtexponierung und Value at Risk (99%) pro Region und Versicherungssparte



Kontakt

Asset Manager: Solidum Partners AG

Mühlebachstrasse 70, 8008 Zürich, Schweiz

Tel: +41 (0)43 521 21 80

Fax: +41 (0)43 521 21 89

contact@solidumpartners.ch

SOLIDUM PARTNERS AG IST EIN VON DER EIDGENÖSSISCHEN FINANZMARKTAUFSICHT FINMA BEAUFICHTIGTER UND REGULIERTER VERMÖGENSVERWALTER VON KOLLEKTIVEN KAPITALANLAGEN. DIE HIER BESCHRIEBENEN PRODUKTE UND LEISTUNGEN SIND FÜR US PERSONEN WEDER ERHÄLTICH NOCH ANGEBOTEN ODER VERTRIEBEN AN PERSONEN MIT WOHNSITZ IN DER SCHWEIZ ODER IRGENDINEM ANDEREN LAND, IN DEM DAS ANGEBOT ODER DER VERTRIEB VON SOLCHEN PRODUKTEN ODER LEISTUNGEN RESTRIKTIONEN UNTERLIEGT. DIESE INFORMATION IST IHNEN AUSSCHLIESSLICH AUF AUSDRÜCKLICHEN WUNSCH GELIEFERT WORDEN UND DARF OHNE VORHERIGE SCHRIFTLICHE ZUSTIMMUNG VON SOLIDUM PARTNERS AG WEDER IM GANZEN ODER IN TEILEN VIELFÄLTIGT ODER IN ANDERER WEISE WEITERVERBREITET WERDEN. DIESE INFORMATION KANN AUF ANNAHMEN BERUHEN UND DARF NICHT UNGEPÜFT ÜBERNOMMEN WERDEN. AUSSAGEN IN DIESEM DOKUMENT BETREFFEND TEILWEISE ZUKÜNFTIGE ENTWICKLUNGEN, UND LESER WERDEN AUF DAS RISIKO HINGEWIESEN, SICH UNANGEMESSEN AUF SOLCHE AUSSAGEN ZU VERLASSEN. SOLIDUM PARTNERS AG SCHLIESST JEGLICHE HAFTUNGSANSPRÜCHE AUS, DIE AUS UNVOLLSTÄNDIGER ODER INKORREKTER INFORMATION RESULTIEREN. WERBEMATERIAL: DIESE INFORMATION IST WEDER EIN PROSPEKT, NOCH EIN ANGEBOT ODER EINE EMPFEHLUNG IRGENDINER ART WIE Z.B. ZUM KAUF/SUBSKRIPTION ODER VERKAUF/REDEMPTION VON ANLAGEINSTRUMENTEN ODER ANDEREN TRANSAKTIONEN. DIE HIER BESCHRIEBENEN ANLAGEN UND INSTRUMENTE BEINHALTEN EIN HOHES MASS AN RISIKO, INKLUSIVE DES RISIKOS EINES MÖGLICHEN VERLUSTES DES INVESTIERTEN KAPITALS, WIE DETAILLIERT IN DEM PROSPEKT DER ANLAGEN UND INSTRUMENTE BESCHRIEBEN, WELCHER AUF VERLANGEN ERHÄLTICH IST. ANLEGER SOLLTEN SICH DIESER RISIKEN BEWUSST SEIN UND SIE VERSTEHEN, BEVOR SIE ZU EINER ENTSCHEIDUNG BEZÜGLICH DIESER ANLAGEN UND INSTRUMENTE KOMMEN. HISTORISCHE ERTRAGSENTWICKLUNG IST KEINE GARANTIE ODER INDIKATOR FÜR ZUKÜNFTIGE ERTRAGSENTWICKLUNG. DER PROSPEKT DES FONDS IST BEIM ADMINISTRATOR DES FONDS: TROMINO FINANCIAL SERVICES, 2 REID STREET, HAMILTON HM 11, BERMUDA, ODER BEIM LOKALEN VERTRETER ERHÄLTICH.