

Solidum Event Linked Securities Fund Limited - SAC Fund 3

A-1 Klasse
30. April 2026

Anlageziel

Der Solidum ELS Fund ist ein in Bermuda lizenzierter offener Anlagefonds (Open-end Segregated Accounts Company). Das Anlageziel des Fonds ist eine langfristig nachhaltige Wertsteigerung bei geringer Korrelation zu festverzinslichen Anlagen, Aktien und alternativen Anlagen. Der Fonds hält ein diversifiziertes Portfolio aus überwiegend illiquiden Versicherungsanlagen wie z.B. transformierten Rückversicherungsverträgen, Retrozessionskontrakten, Katastrophenanleihen (Cat Bonds) oder anderen Instrumenten, die Versicherungs-Zeichnungsrisiko oder Ereignisrisiko an den Kapitalmarkt transferieren. Zukünftig können weitere Produkte erhältlich sein und der Fonds kann in solche investieren. Das Portfolio wird aktiv bewirtschaftet um optimierte Erträge im Kontext jeweils herrschender Marktsituationen zu erzielen. Leverage kann eingesetzt werden. Hedging kann genutzt werden, um Risiken zu minimieren.

Zusätzlich zur Fondswährung USD werden CHF Klassen angeboten. Hedging wird genutzt, um den Einfluss von Währungsschwankungen zu reduzieren.

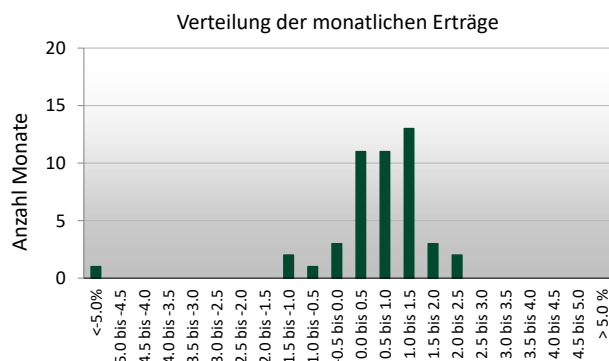
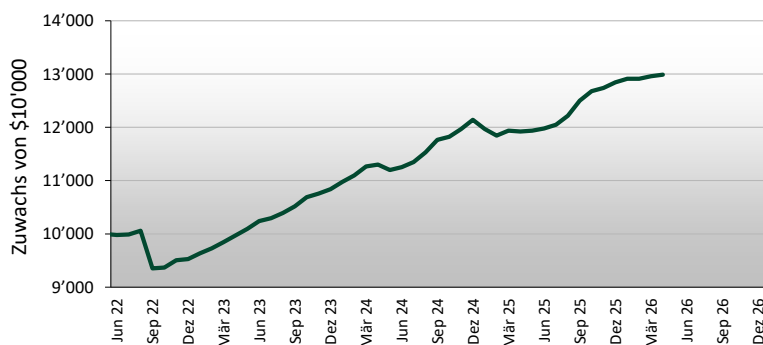
Fondsdaten

| | | | |
|-----------------------|--|---------------------|-------------------------------|
| Fondsnamen: | Solidum Event Linked Securities Fund Limited, SAC Fund 3 | Anteilklassen | |
| Strategie | Versicherungsereignis-basierte Anlagen | CHF A-1 | Bloomberg SOLECA1 BH <Equity> |
| Fokus | Rückversicherung & Retrozession | | ISIN BMG827363422 |
| Zeichnungen | Am 1. der Monate: Jan, April, Mai, Juni, Dez | Lancierung | 1. Juni 2022 |
| Minimale Haltedauer | keine | Nettoinventarwert | 12'988.56 |
| Kündigungsdatum | 29. August für eine gestaffelte Rückname im Folgejahr | Mindestanlagebetrag | 250'000 |
| Gestaffelte Rücknahme | Sobald die unterliegenden Verträge kommutiert sind | Verwaltungsgebühr | 1.50% |
| Leverage | möglich | | |
| Domizil | Bermuda | | |
| Gesellschaftsform | Open-end segregated accounts company | | |
| Asset Manager | Solidum Partners AG | | |
| Administrator | Tromino Financial Services Ltd. | | |
| Depotbank | Brown Brothers Harriman & Co | | |
| Auditor | Ernst & Young | | |
| Bewertung | letzter Tag des Monats | | |
| Berichterstattung | monatlich | | |
| Jahresabschluss | 31. Dezember | | |
| Ausschüttungen | keine, thesaurierend | | |
| Lancierung des Fonds | 1. Februar 2017 | | |
| Performancegebühr | keine | | |

Historische Wertentwicklung

| | Jahr | Jan | Feb | Mär | Apr | Mai | Jun | Jul | Aug | Sep | Okt | Nov | Dez | Jahr |
|---------------|-------------|--------|--------|-------|--------|--------|--------|-------|-------|--------|-------|-------|-------|---------------|
| Solidum ELS | 2026 | 0.53% | -0.02% | 0.37% | 0.23% | | | | | | | | | 1.13% |
| SAC 3 | 2025 | -1.43% | -1.04% | 0.78% | -0.13% | 0.14% | 0.34% | 0.59% | 1.40% | 2.30% | 1.43% | 0.48% | 0.83% | 5.78% |
| Class CHF A-1 | 2024 | 1.28% | 1.09% | 1.52% | 0.32% | -0.89% | 0.48% | 0.85% | 1.59% | 2.05% | 0.48% | 1.21% | 1.47% | 12.03% |
| | 2023 | 1.14% | 0.95% | 1.23% | 1.25% | 1.26% | 1.45% | 0.53% | 0.94% | 1.19% | 1.64% | 0.64% | 0.75% | 13.76% |
| | 2022 | | | | | | -0.19% | 0.09% | 0.68% | -7.01% | 0.17% | 1.45% | 0.24% | -4.73% |

Historische Wertentwicklung (CHF A-1)





Historische Wertentwicklung (CHF A-1)

| Historische Renditeanalyse | | Historisches Anlageergebnis | | |
|---|-----------|---|--------------------|--------------|
| Nettoinventarwert pro CHF A-1 Aktie | 12'988.56 | | Monatlich | Annualisiert |
| Rendite seit Jahresbeginn | 1.13% | Durchschnittlicher Ertrag | 0.57% | 6.90% |
| Rendite letzte 12 Monate | 8.95% | Standardabweichung | 1.62% | 5.62% |
| Rendite letzte 36 Monate, p.a. | 9.22% | Sharpe Ratio (3m CHF) | 0.39 | 1.33 |
| Rendite letzte 60 Monate, p.a. | n/a | | | |
| Rendite seit Auflegung, p.a. | 6.90% | Korrelationsanalyse | monatliche Erträge | |
| Kumulative Rendite seit Auflegung | 29.89% | Pictet BVG 25 | 0.37 | |
| Bester Monat seit Auflegung | 1.64% | Swiss Performance Index | 0.11 | |
| Schlechtester Monat seit Auflegung | -7.01% | DJ EuroStoxx 50 | 0.16 | |
| Grösster kumulativer Verlust (seit Auflegung) | -7.01% | Global Sov. USD hedged | 0.31 | |
| Längste Recovery-Zeitspanne | 8 Monate | S&P 500 Inv. Grade Corp Bond Total Return | 0.33 | |
| Positive Monate seit Auflegung | 85% | HFRI FOF | 0.60 | |

Kommentar

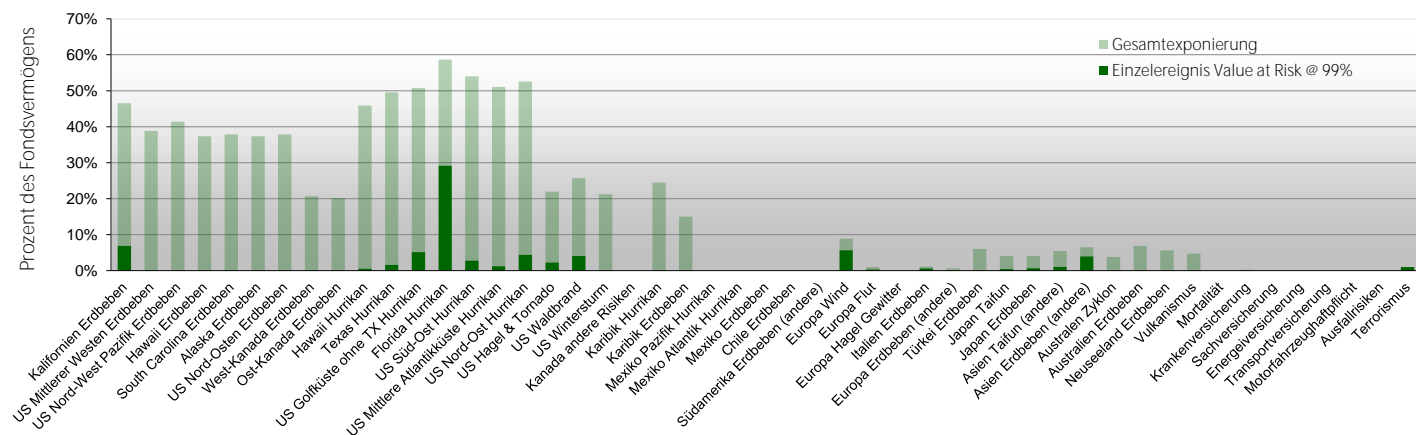
Der Fund erzielte im Berichtsmonat einen Ertrag von 23%.

Während der bisherigen Saison für Severe Convective Storm in den Vereinigten Staaten, also der Gefahrenklasse für Schlechtwetterereignisse wie Hagel oder Tornado, fiel auf, dass sich die Ereignisse in den nördlichen Staaten des Mittleren Westens konzentrierten. Üblicherweise verschiebt sich die Aktivität erst in der zweiten Saisonhälfte dorthin. Erst zum Monatsende gab es einen grösseren Hagel- und Tornado-Ausbruch in Texas, welcher jedoch ohne Einfluss auf das Portfolio blieb. Im Jahresverlauf bewegen wir uns, wegen der bisher unterdurchschnittlichen Häufung solcher Ereignisse in Texas, auf einem sehr erfreulichen aggregierten Schadenslastpfad.

Der Markt für Insurance Linked Securities zeigt sich weiterhin sehr resilient gegenüber den makroökonomischen Verwerfungen, die durch den Krieg im Nahen Osten ausgelöst wurden. Dies beweist einmal mehr, dass diese Anlageklasse als stabilisierendes Element in einer Portfoliokonstruktion wirkt. Aber auch für die Einkäufer von Rückversicherungsdeckung bieten Cat Bonds ein hohes Mass an verlässlicher, stabiler Kapazität, was sich an der ungebrochen hohen Nachfrage nach Deckungskapazität in dieser Form zeigt: In diesem Jahr wurden schon über USD 8 Mrd. an neuen Cat Bonds begeben.

Portfolioexposition

Gesamtexponierung und Value at Risk (99%) pro Region und Versicherungssparte



Kontakt

Asset Manager: Solidum Partners AG

Mühlebachstrasse 70, 8008 Zürich, Schweiz

Tel: +41 (0)43 521 21 80

Fax: +41 (0)43 521 21 89

contact@solidumpartners.ch

SOLIDUM PARTNERS AG IST EIN VON DER EIDGENÖSSISCHEN FINANZMARKTAUFSICHT FINMA BEAUFICHTIGTER UND REGULIERTER VERMÖGENSVERWALTER VON KOLLEKTIVEN KAPITALANLAGEN. DIE HIER BESCHRIEBENEN PRODUKTE UND LEISTUNGEN SIND FÜR US PERSONEN WEDER ERHÄLTICH NOCH ANGEBOten ODER VERTRIEBEN AN PERSONEN MIT WOHNSITZ IN DER SCHWEIZ ODER IRGENDINEM ANDEREN LAND, IN DEM DAS ANGEBOt ODER DER VERTRIEB VON SOLCHEN PRODUKTEN ODER LEISTUNGEN RESTRIKTIONEN UNTERLIEGT. DIESE INFORMATION IST IHNEN AUSSCHLIESSLICH AUF AUSDRÜCKLICHEN WUNSCH GELIEFERT WORDEN UND DARF OHNE VORHERIGE SCHRIFTLICHE ZUSTIMMUNG VON SOLIDUM PARTNERS AG WEDER IM GANZEN ODER IN TEILEN VERVIELFÄLTIGT ODER IN ANDERER WEISE WEITERVERBREITET WERDEN. DIESE INFORMATION KANN AUF ANNAHMEN BERUHEN UND DARF NICHT UNGEPRÜFT ÜBERNOMMEN WERDEN. AUSSAGEN IN DIESEM DOKUMENT BETREFFEN TEILWEISE ZUKÜNFTIGE ENTWICKLUNGEN, UND LESER WERDEN AUF DAS RISIKO HINGEWIESEN, SICH UNANGEMESSEN AUF SOLCHE AUSSAGEN ZU VERLASSEN. SOLIDUM PARTNERS AG SCHLIESST JEGLICHE HAFTUNGSANSPRÜCHE AUS, DIE AUF UNVOLLSTÄNDIGER ODER INKORREKTER INFORMATION RESULTIEREN. WERBEMATERIAL: DIESE INFORMATION IST WEDER EIN PROSPEKT, NOCH EIN ANGEBOt ODER EINE EMPFEHLUNG IRGENDINER ART WIE Z.B. ZUM KAUF/SUBSKRIPTION ODER VERKAUF/REDEMPTION VON ANLAGEINSTRUMENTEN ODER ANDEREN TRANSAKTIONEN. DIE HIER BESCHRIEBENEN ANLAGEN UND INSTRUMENTE BEINHALTEN EIN HOHES MASS AN RISIKO, INKLUSIVE DES RISIKOS EINES MÖGLICHEN VERLUSTES DES INVESTIERTEN KAPITALS, WIE DETAILLIERT IN DEM PROSPEKT DER ANLAGEN UND INSTRUMENTE BESCHRIEBEN, WELCHER AUF VERLANGEN ERHÄLTICH IST. ANLEGER SOLLTEN SICH DIESER RISIKEN BEWUSST SEIN UND SIE VERSTEHEN, BEVOR SIE ZU EINER ENTSCHEIDUNG BEZÜGLICH DIESER ANLAGEN UND INSTRUMENTE KOMMEN. HISTORISCHE ERTRAGSENTWICKLUNG IST KEINE GARANTIE ODER INDIKATOR FÜR ZUKÜNFTIGE ERTRAGSENTWICKLUNG. DER PROSPEKT DES FONDS IST BEIM ADMINISTRATOR DES FONDS: TROMINO FINANCIAL SERVICES, 2 REID STREET, HAMILTON HM 11, BERMUDA, ODER BEIM LOKALEN VERTRETER ERHÄLTICH.