



## Solidum Event Linked Securities Fund Limited - SAC Fund 3

A-1 Klasse  
31. Dezember 2024

### Anlageziel

Der Solidum ELS Fund ist ein in Bermuda lizenzierter offener Anlagefonds (Open-end Segregated Accounts Company). Das Anlageziel des Fonds ist eine langfristig nachhaltige Wertsteigerung bei geringer Korrelation zu festverzinslichen Anlagen, Aktien und alternativen Anlagen. Der Fonds hält ein diversifiziertes Portfolio aus überwiegend illiquiden Versicherungsanlagen wie z.B. transformierten Rückversicherungsverträgen, Retrozessionskontrakten, Katastrophenanleihen (Cat Bonds) oder anderen Instrumenten, die Versicherungs-Zeichnungsrisiko oder Ereignisrisiko an den Kapitalmarkt transferieren. Zukünftig können weitere Produkte erhältlich sein und der Fonds kann in solche investieren. Das Portfolio wird aktiv bewirtschaftet um optimierte Erträge im Kontext jeweils herrschender Marktsituationen zu erzielen. Leverage kann eingesetzt werden. Hedging kann genutzt werden, um Risiken zu minimieren.

Zusätzlich zur Fondswährung USD werden CHF Klassen angeboten. Hedging wird genutzt, um den Einfluss von Währungsschwankungen zu reduzieren.

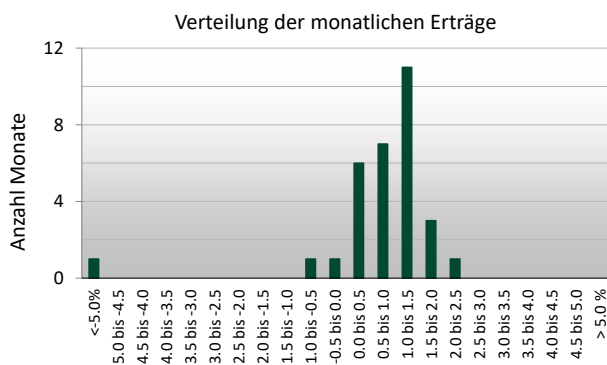
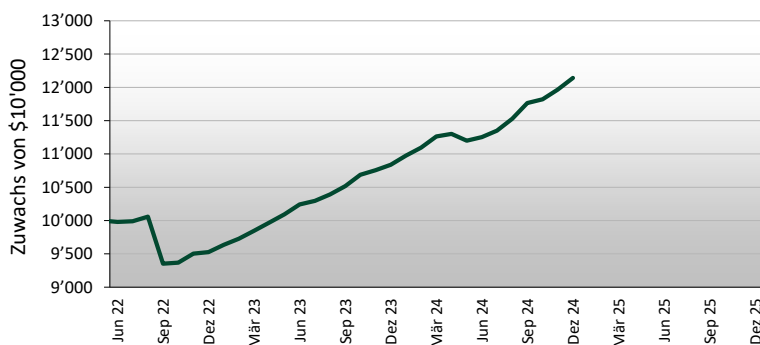
### Fondsdaten

Fondsnamen:	Solidum Event Linked Securities Fund Limited, SAC Fund 3	Anteilklassen	
Strategie	Versicherungsereignis-basierte Anlagen	CHF A-1	Bloomberg SOLECA1 BH <Equity>
Fokus	Rückversicherung & Retrozession		ISIN BMG827363422
Zeichnungen	Am 1. der Monate: Jan, April, Mai, Juni, Dez		Lancierung 1. Juni 2022
Minimale Haltedauer	keine		Nettoinventarwert 12'141.76
Kündigungsdatum	29. August für eine gestaffelte Rückname im Folgejahr		Mindestanlagebetrag 250'000
Gestaffelte Rücknahme	Sobald die unterliegenden Verträge kommutiert sind		Verwaltungsgebühr 1.50%
Leverage	möglich		
Domizil	Bermuda		
Gesellschaftsform	Open-end segregated accounts company		
Asset Manager	Solidum Partners AG		
Administrator	Tromino Financial Services Ltd.		
Depotbank	Brown Brothers Harriman & Co		
Auditor	Ernst & Young		
Bewertung	letzter Tag des Monats		
Berichterstattung	monatlich		
Jahresabschluss	31. Dezember		
Ausschüttungen	keine, thesaurierend		
Lancierung des Fonds	1. Februar 2017		
Performancegebühr	keine		

### Historische Wertentwicklung

	Jahr	Jan	Feb	Mär	Apr	Mai	Jun	Jul	Aug	Sep	Okt	Nov	Dez	Jahr
Solidum ELS	<b>2024</b>	1.28%	1.09%	1.52%	0.32%	-0.89%	0.48%	0.85%	1.59%	2.05%	0.48%	1.21%	1.47%	<b>12.03%</b>
SAC 3	<b>2023</b>	1.14%	0.95%	1.23%	1.25%	1.26%	1.45%	0.53%	0.94%	1.19%	1.64%	0.64%	0.75%	<b>13.76%</b>
Class CHF A-1	<b>2022</b>						-0.19%	0.09%	0.68%	-7.01%	0.17%	1.45%	0.24%	<b>-4.73%</b>

### Historische Wertentwicklung (CHF A-1)





## Historische Wertentwicklung (CHF A-1)

### Historische Renditeanalyse

Nettoinventarwert pro CHF A-1 Aktie	12'141.76
Rendite seit Jahresbeginn	12.03%
Rendite letzte 12 Monate	12.03%
Rendite letzte 36 Monate, p.a.	n/a
Rendite letzte 60 Monate, p.a.	n/a
Rendite seit Auflegung, p.a.	7.80%
Kumulative Rendite seit Auflegung	21.42%
Bester Monat seit Auflegung	1.64%
Schlechtester Monat seit Auflegung	-7.01%
Grösster kumulativer Verlust (seit Auflegung)	-7.01%
Längste Recovery-Zeitspanne	8 Monate
Positive Monate seit Auflegung	90%

### Historisches Anlageergebnis

	Monatlich	Annualisiert
Durchschnittlicher Ertrag	0.64%	7.80%
Standardabweichung	1.71%	5.93%
Sharpe Ratio (3m CHF)	0.37	1.27
Korrelationsanalyse		
Pictet BVG 25		0.43
Swiss Performance Index		0.28
DJ EuroStoxx 50		0.29
Global Sov. USD hedged		0.39
S&P 500 Inv. Grade Corp Bond Total Return		0.40
HFRI FOF		0.60

## Kommentar

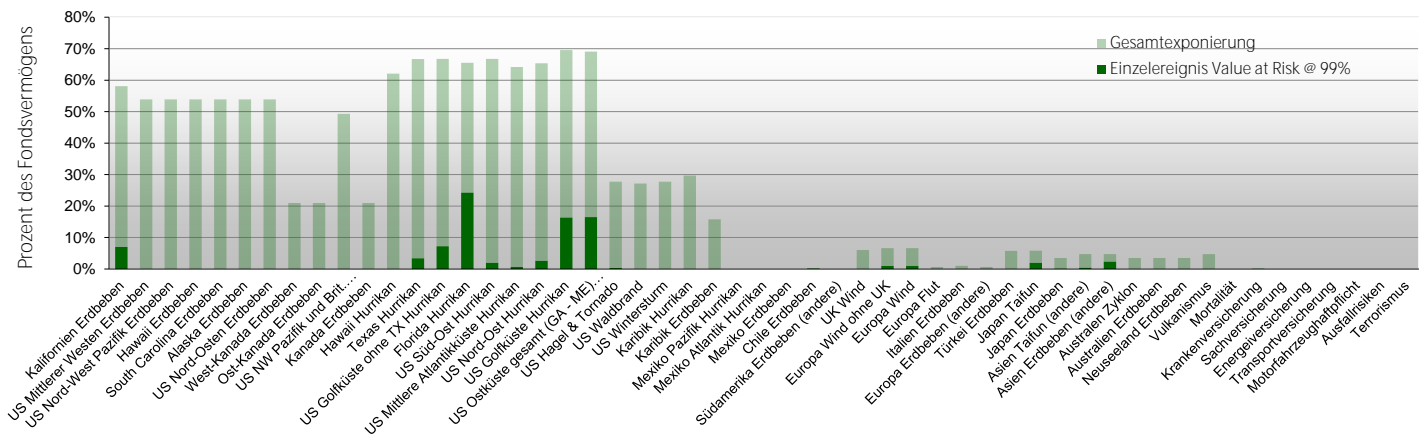
Mit einem sehr starken Ergebnis im Dezember endete das zweitbeste Jahr in der Historie des Solidum SAC Fund 3. Mit einem Wertzuwachs von 12% kam der Fonds dem letztjährigen Ertrag sehr nahe.

Wie schon im vorherigen Jahr offerierte der ILS Markt auch im 2024 sehr hohe Risiko-Spreads. Die Anlageklasse stellte sich damit als eine Investmentmöglichkeit dar, die das mit der Anlage verbundene Ereignisrisiko zu sehr attraktiven Konditionen vergütete.

Das gute Ergebnis ist umso bemerkenswerter, als es in einem Jahr erzielt werden konnte, in dem die allgemeine Schadenlast für die Versicherungsindustrie keineswegs vernachlässigbar war. Gemäss der Münchner Rückversicherung summierten sich die versicherten Schäden weltweit auf ca. USD 140 Mrd. Der Löwenanteil davon kam aus den USA, wobei etwa USD 50 Mrd. von den beiden Hurrikanen Helene und Milton beigesteuert wurden, die Ende September und Anfang Oktober Florida und den Südosten der USA heimsuchten. Weitere mehr als USD 50 Mrd. wurden durch die Gefahrenklasse Severe Convective Storm verursacht, unter welche Hagel, Tornados und Gewitterstürme summiert werden. Diese Gefahrenklasse stellt schon seit einiger Zeit das Risiko dar, aus der die Versicherungsindustrie im Durchschnitt die gesamthaft höchsten Schäden erwartet, auch wenn Hurrikane und Erdbeben das Potenzial für die teuersten Einzelschäden behalten.

## Portfolioexposition

Gesamtexponierung und Value at Risk (99%) pro Region und Versicherungssparte



## Kontakt

Asset Manager: Solidum Partners AG

Mühlebachstrasse 70, 8008 Zürich, Schweiz

Tel: +41 (0)43 521 21 80

Fax: +41 (0)43 521 21 89

contact@solidumpartners.ch

SOLIDUM PARTNERS AG IST EIN VON DER EIDGENÖSSISCHEN FINANZMARKTAUFSICHT FINMA BEAUFICHTIGTER UND REGULIERTER VERMÖGENSVERWALTER VON KOLLEKTIVEN KAPITALANLAGEN. DIE HIER BESCHRIEBENEN PRODUKTE UND LEISTUNGEN SIND FÜR US PERSONEN WEDER ERHÄLTICH NOCH ANGEBOten ODER VERTRIEBEN AN PERSONEN MIT WOHNSITZ IN DER SCHWEIZ ODER IRGENDINEM ANDEREN LAND, IN DEM DAS ANGEBOt ODER DER VERTRIEB VON SOLCHEN PRODUKTEN ODER LEISTUNGEN RESTRIKTIONEN UNTERLIEGT. DIESE INFORMATION IST IHNEN AUSSCHLIESSLICH AUF AUSDRÜCKLICHEN WUNSCH GELIEFERT WORDEN UND DARF OHNE VORHERIGE SCHRIFTLICHE ZUSTIMMUNG VON SOLIDUM PARTNERS AG WEDER IM GANZEN ODER IN TEILEN VERVIELFÄLTIGT ODER IN ANDERER WEISE WEITERVERBREITET WERDEN. DIESE INFORMATION KANN AUF ANNAHMEN BERUHEN UND DARF NICHT UNGEPÜFT ÜBERNOMMEN WERDEN. AUSSAGEN IN DIESEM DOKUMENT BETREFFEN TEILWEISE ZUKÜNFTIGE ENTWICKLUNGEN, UND LESER WERDEN AUF DAS RISIKO HINGEWIESEN, SICH UNANGEMESSEN AUF SOLCHE AUSSAGEN ZU VERLASSEN. SOLIDUM PARTNERS AG SCHLIESST JEDLICHE HAFTUNGSANSPRÜCHE AUS, DIE AUS UNVOLLSTÄNDIGER ODER INKORREKTER INFORMATION RESULTIEREN. DIESE INFORMATION IST WEDER EIN PROSPEKT, NOCH EIN ANGEBOt ODER EINE EMPFEHLUNG IRGENDINER ART WIE Z.B. ZUM KAUF/SUBSKRIPTION ODER VERKAUF/REDEMPTION VON ANLAGEINSTRUMENTEN ODER ANDEREN TRANSAKTIONEN. DIE HIER BESCHRIEBENEN ANLAGEN UND INSTRUMENTE BEIHALTEN EIN HOHES MASS AN RISIKO, INKLUSIVE DES RISIKOS EINES MÖGLICHEN VERLUSTES DES INVESTIERTEN KAPITALS, WIE DETAILLIERT IN DEM PROSPEKT DER ANLAGEN UND INSTRUMENTE BESCHRIEBEN, WELCHER AUF VERLANGEN ERHÄLTICH IST. ANLEGER SOLLTEN SICH DIESER RISIKEN BEWUSST SEIN UND SIE VERSTEHEN, BEVOR SIE ZU EINER ENTSCHEIDUNG BEZÜGLICH DIESER ANLAGEN UND INSTRUMENTE KOMMEN. HISTORISCHE ERTRAGSENTWICKLUNG IST KEINE GARANTIE ODER INDIKATOR FÜR ZUKÜNFTIGE ERTRAGSENTWICKLUNG. DER PROSPEKT DES FONDS IST BEIM ADMINISTRATOR DES FONDS: TROMINO FINANCIAL SERVICES, 2 REID STREET, HAMILTON HM 11, BERMUDA, ODER BEIM LOKALEN VERTRETER ERHÄLTICH.